



QUADRO CONOSCITIVO
CARTE DELLE SICUREZZE DEL TERRITORIO
MICROZONAZIONE SISMICA

Adottato con DCC n. xxx del xx/xx/201x
Approvato con DCC n. xxx del xx/xx/201x



APPROFONDIMENTI DI PRIMO LIVELLO
QC.02.1.1.3 MOPS
Scala 1:10.000

GRUPPO DI LAVORO
Ufficio tecnico comunale
Responsabile: Serena Bergamini
Collaboratori: Laura Pizzani, Nicola Rigli

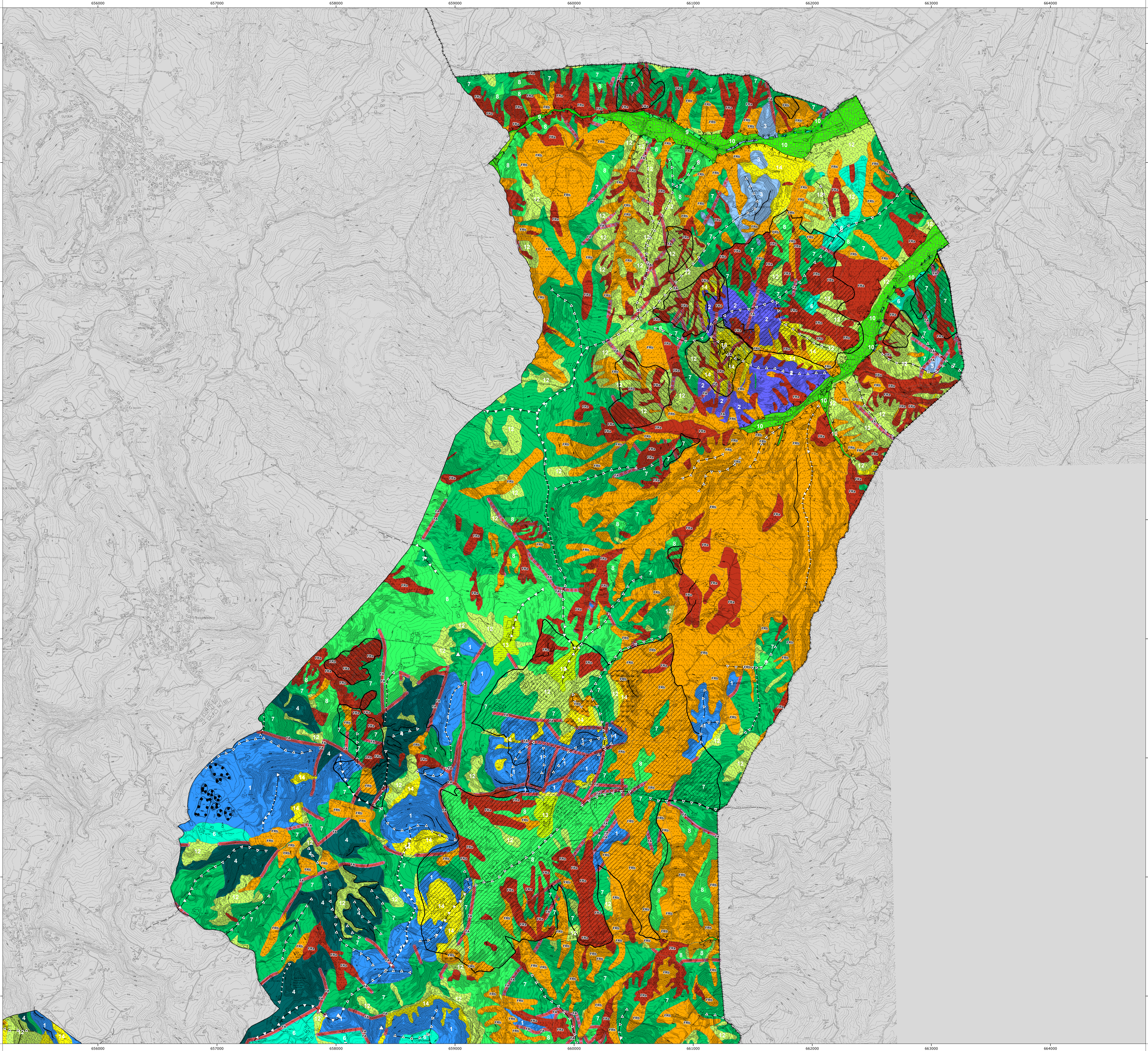
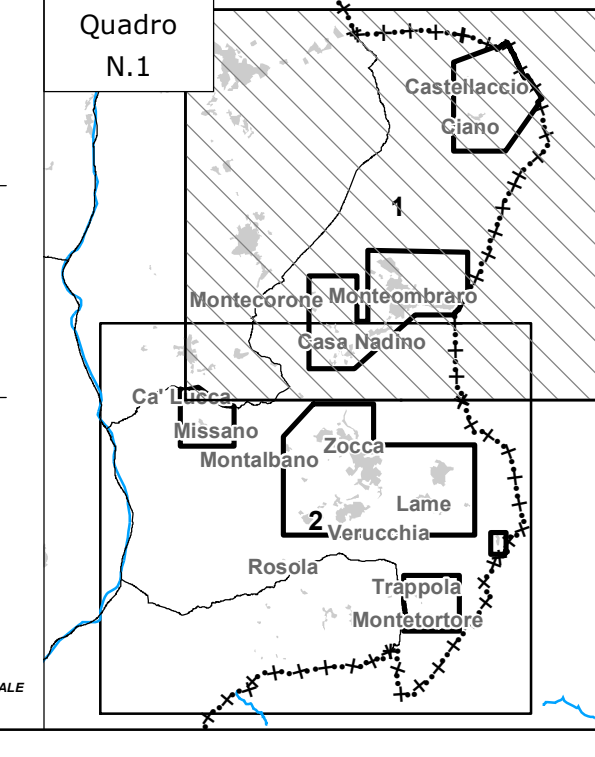
MICROZONAZIONE SISMICA
Studio geologico CENTROGEO
Progetto: Gian Pietro Mazzetti
Collaboratori: Stefano Gilli, Andrea Arizzi, Mauro Mazzetti

Provincia di Modena
Servizio Urbanistica e S.I.T.
Responsabile: Antonella Mancini
Collaboratori: Corrado Uggetti, Amelio Fraulini, Barbara Mengoli

Provincia di Modena
U.O. Cartografia e
Sistema Informativo Territoriale
Corrado Uggetti

Studio realizzato con il contributo di cui all'OPCM 3207/2015. Coordinamento della Regione Emilia-Romagna - Servizio Geologico, Sismico e dei Suoli: Luca Martelli

IL SINDACO: Pietro Bahuganti



VOCI DI LEGENDA

ZONE STABILI

1 Zona 1 Substrato	2 Zona 2 NS	3 Zona 3 Substrato	Informazioni sul substrato Substrato di tipo sismologico di altitudine litologica
---------------------------------	--------------------------	---------------------------------	---

ZONE STABILI SUSCETTIBILI DI AMPLIFICAZIONI LOCALI

4 Zona 4 Substrato	5 Zona 5 NS	6 Zona 6 Substrato	7 Zona 7 NS	8 Zona 8 Substrato
9 Zona 9	10 Zona 10	11 Zona 11	12 Zona 12	13 Zona 13
14 Zona 14	15 Zona 15	Litologia dei terreni di copertura		

ZONE SUSCETTIBILI DI INSTABILITA'
Aree sulle quali effettuare approfondimenti di III livello

Instabilità di versante (FR)

a) attiva	Corpo di frana per crollo o ribaltamento	Corpo di frana per crolli
b) quiescente	Corpo di frana per scorrimento	Corpo di frana complessiva
	Corpo di frana (DFP)	

Faglie (FA)

Faglia: a) diretta; b) inversa; c) trascorrente	Area interessata da deformazioni legate a faglia
---	--

Aree a rischio idrogeologico elevato e molto elevato

Aree a rischio idrogeologico molto elevato (PS207 - Allegato 4.1 PA)
--

FORME DI SUPERFICIE

Orto di scarpata morfologica (h > 20m; S > 20%)	Cresta
Picco isolato	Cresta arrotondata
Concava alluvionale	

FORME / ELEMENTI SEPOLTI
Aree sulle quali effettuare approfondimenti di III livello

Valle stretta (C > 0,25)	Area con cavità sepolte
	Catene pendolari, tipi a forme sub-cilindriche

ALTRI ELEMENTI CARTOGRAFATI

Zone soggette ad amplificazione per effetti della topografia
Sviluppi con approfondimenti di III livello

LIMITI AMMINISTRATIVI

Limite di Regione	Limite di Provincia	Limite di Comune
-------------------	---------------------	------------------