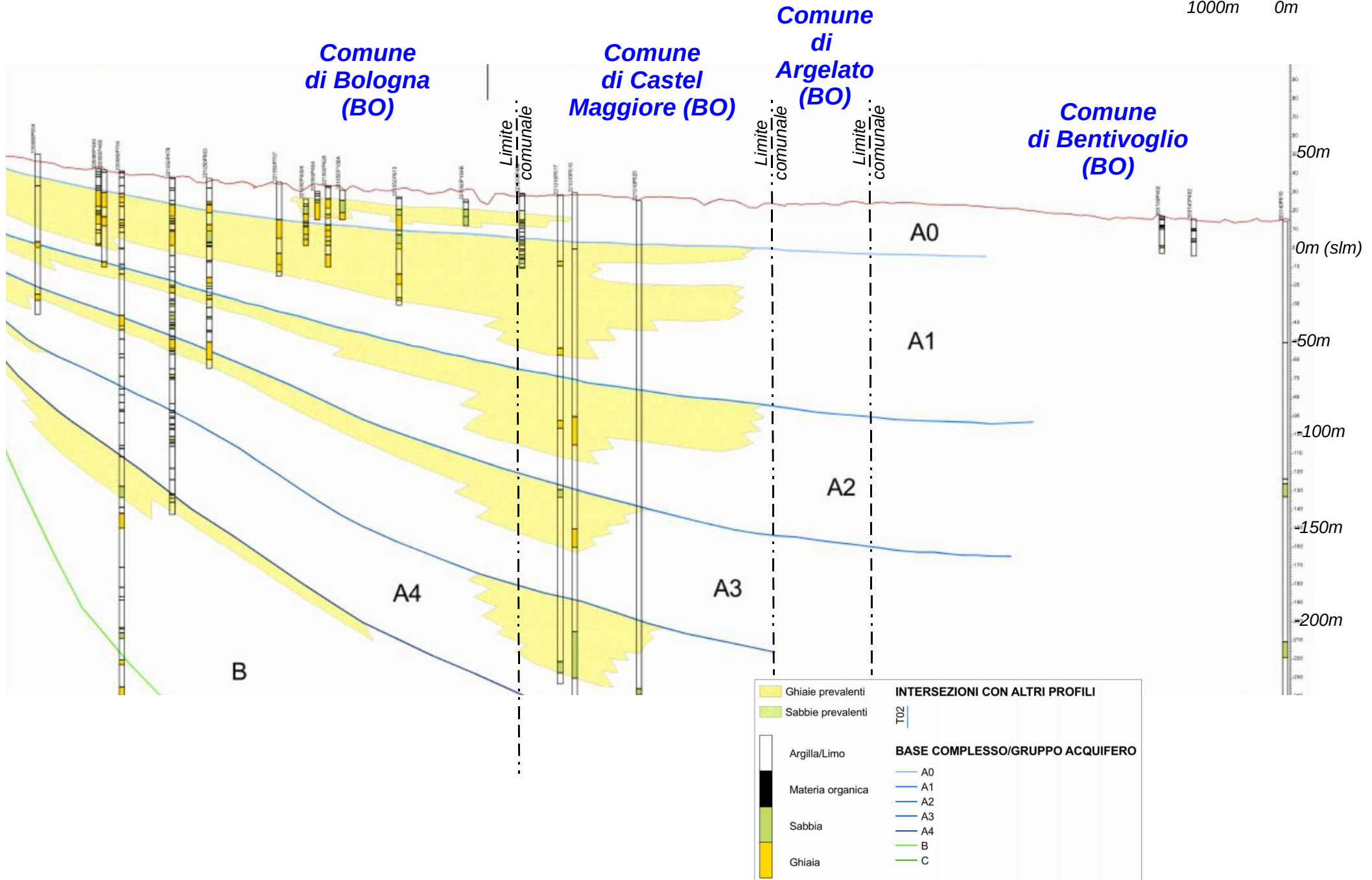


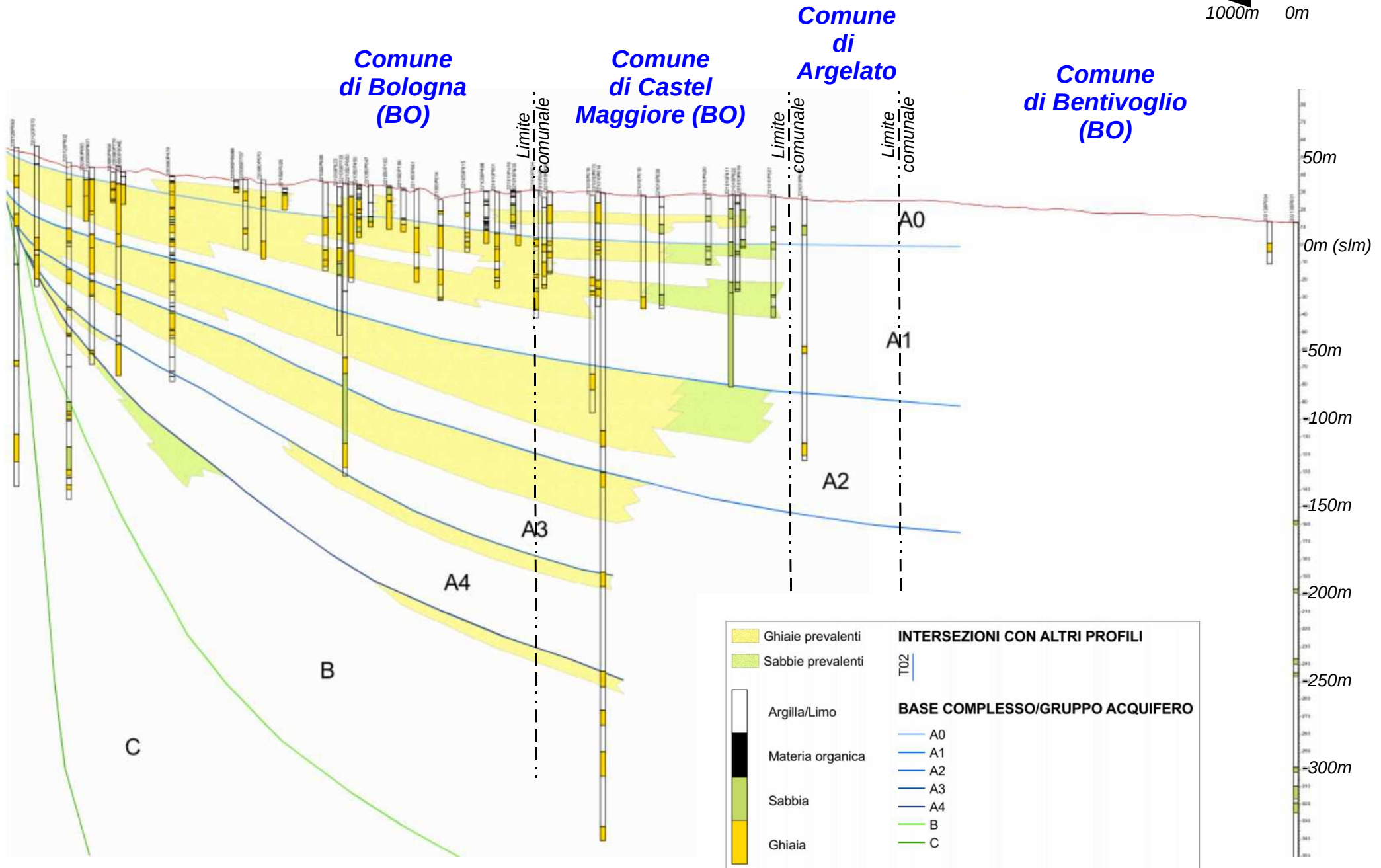
# SEZIONE LITOTECNICA 1-1': ARGELATO

1000m 0m



# SEZIONE LITOTECNICA 2-2': ARGELATO

1000m 0m



Comune di Bologna (BO)

Comune di Castel Maggiore (BO)

Comune di Argelato

Comune di Bentivoglio (BO)

Limite comunale

Limite comunale

Limite comunale

A0

A1

A2

A3

A4

B

C

50m

0m (slm)

-50m

-100m

-150m

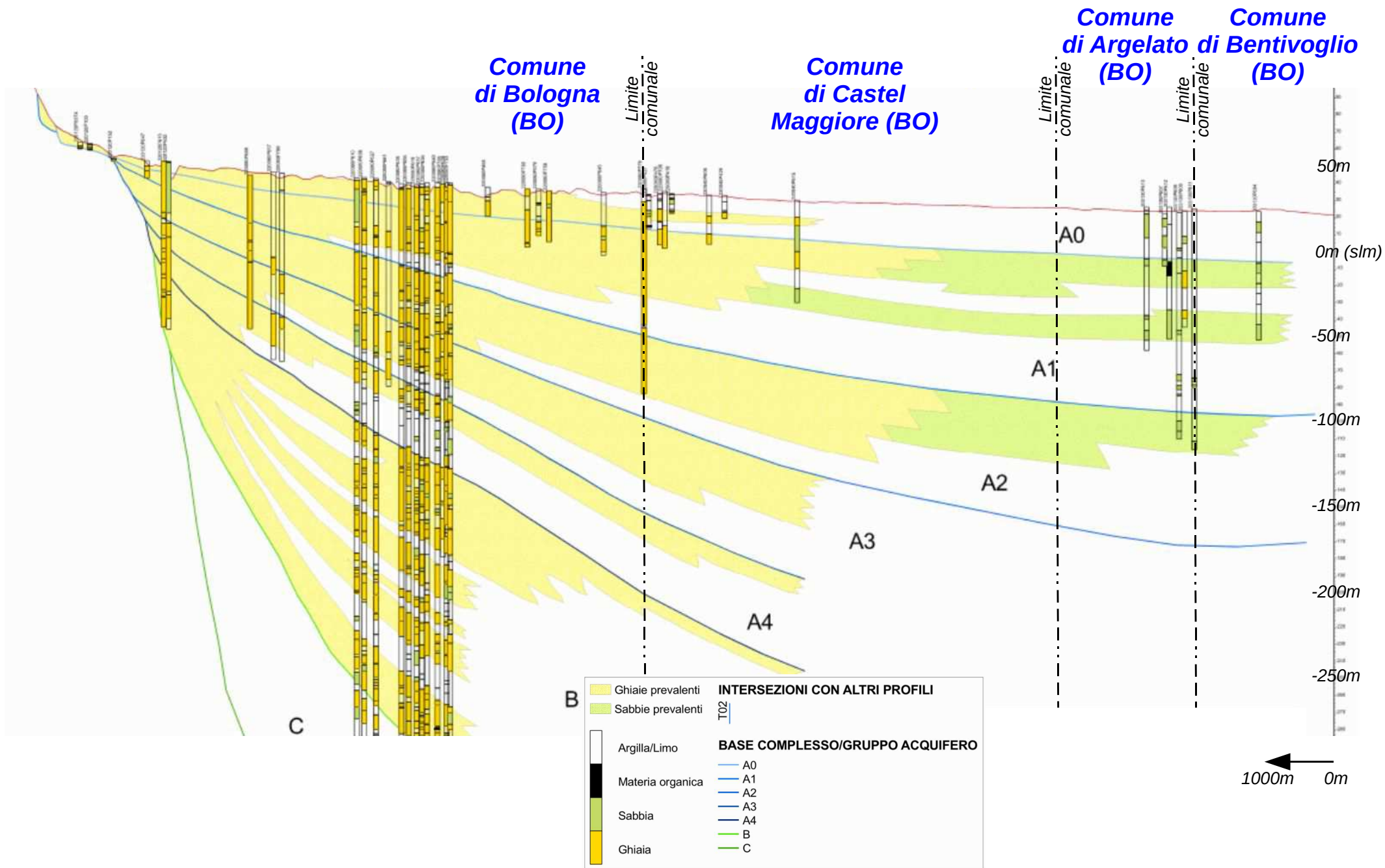
-200m

-250m

-300m

|   |                   |  |
|---|-------------------|--|
|  | Ghiaie prevalenti | <b>INTERSEZIONI CON ALTRI PROFILI</b>  |
|  | Sabbie prevalenti |  |
|  | Argilla/Limo      | <b>BASE COMPLESSO/GRUPPO ACQUIFERO</b> |
|  | Materia organica  | — A0                                   |
|  | Sabbia            | — A1                                   |
|  | Ghiaia            | — A2                                   |
|   |                   | — A3                                   |
|   |                   | — A4                                   |
|   |                   | — B                                    |
|   |                   | — C                                    |

# SEZIONE LITOTECNICA 3-3': ARGELATO



|  |                   |  |
|--|-------------------|--|
|  | Ghiaie prevalenti | <b>INTERSEZIONI CON ALTRI PROFILI</b>  |
|  | Sabbie prevalenti |  |
|  | Argilla/Limo      | <b>BASE COMPLESSO/GRUPPO ACQUIFERO</b> |
|  | Materia organica  |  |
|  | Sabbia            | — A0                                   |
|  | Ghiaia            | — A1                                   |
|  |                   | — A2                                   |
|  |                   | — A3                                   |
|  |                   | — A4                                   |
|  |                   | — B                                    |
|  |                   | — C                                    |



# SEZIONE LITOTECNICA 4-4': ARGELATO

2 km ← 0m

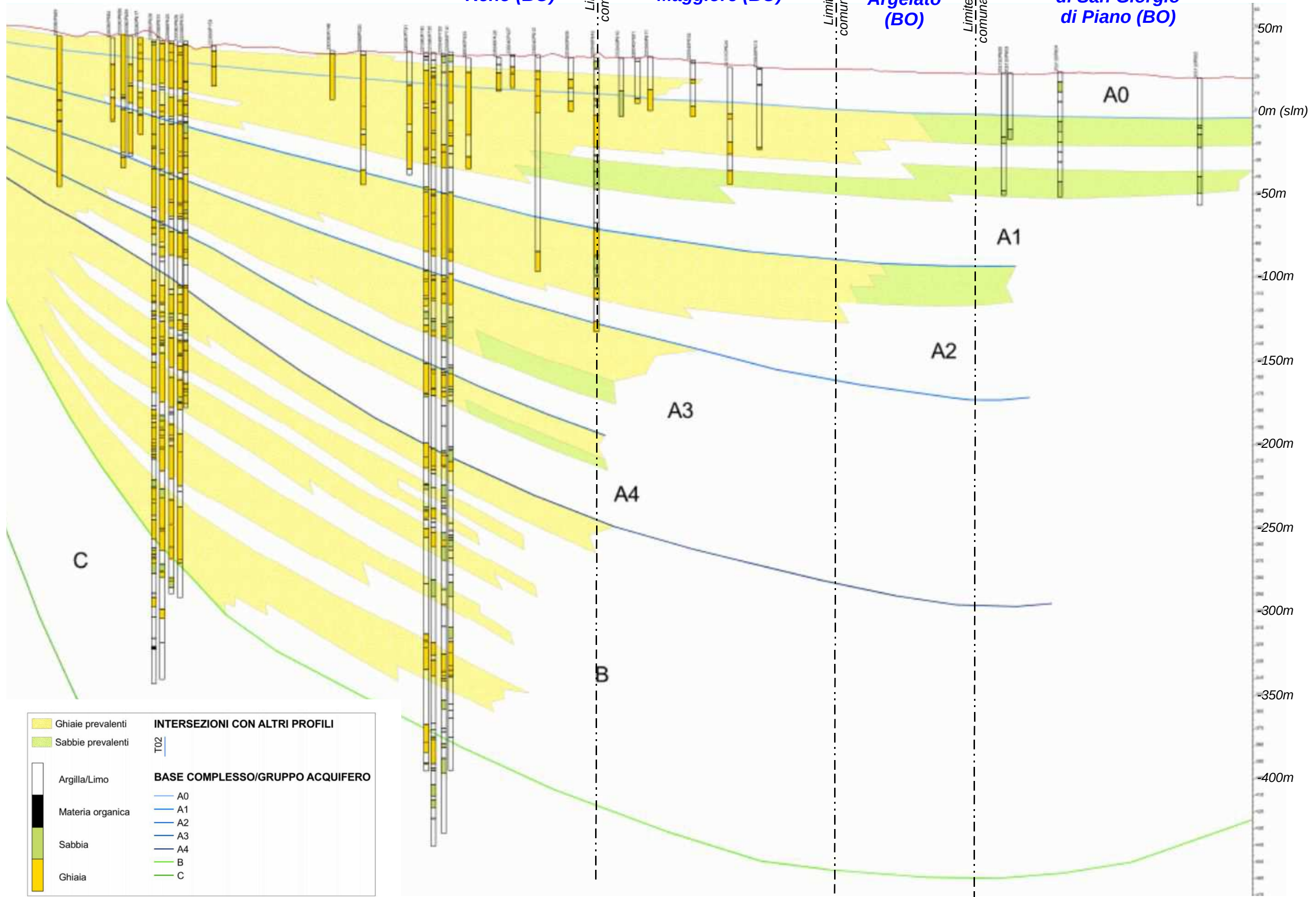
Comune di Bologna (BO)

Comune di Calderara di Reno (BO)

Comune di Castel Maggiore (BO)

Comune di Argelato (BO)

Comune di San Giorgio di Piano (BO)

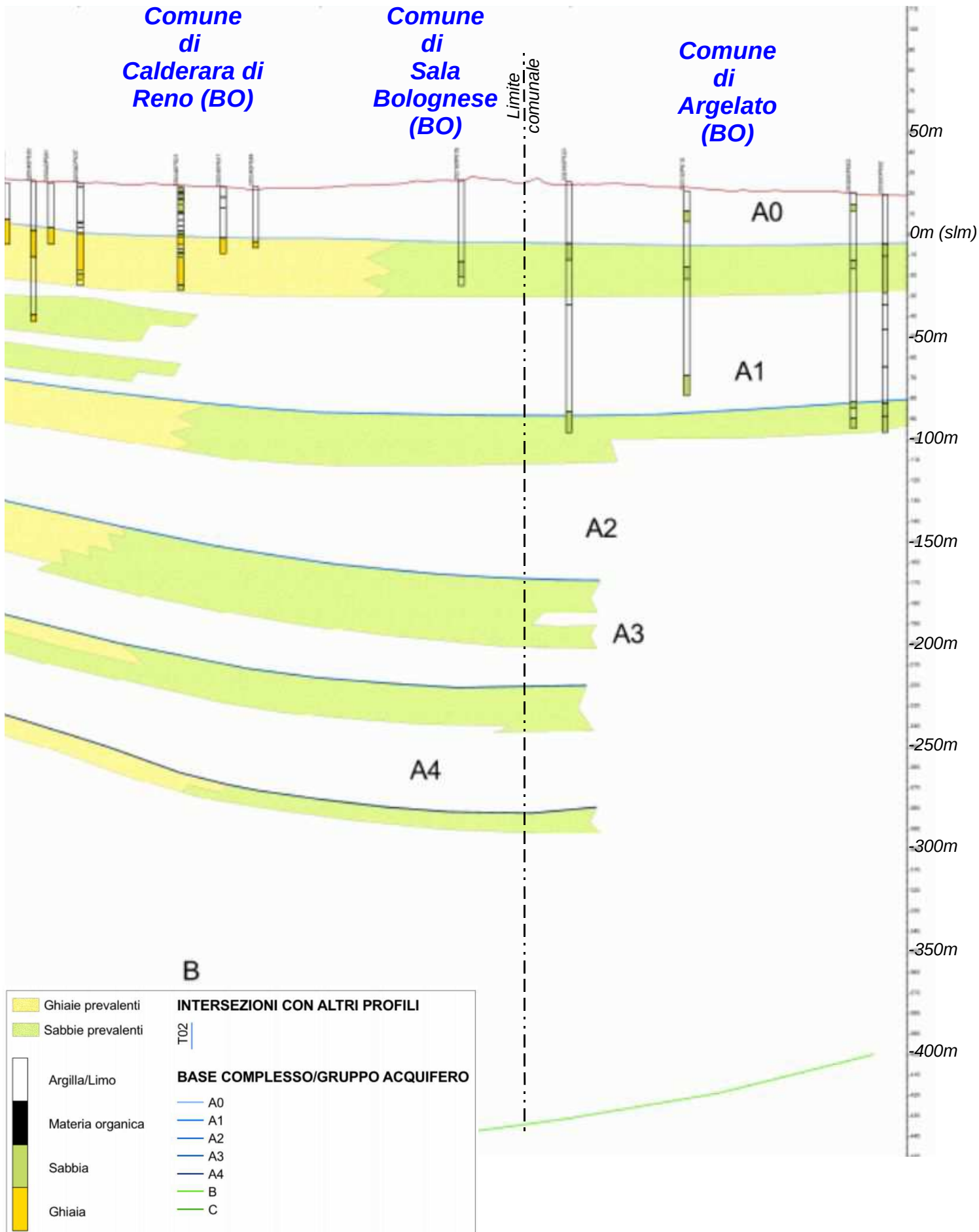


|   |                   |  |
|---|-------------------|--|
|  | Ghiaie prevalenti | <b>INTERSEZIONI CON ALTRI PROFILI</b>  |
|  | Sabbie prevalenti |  |
|  | Argilla/Limo      | <b>BASE COMPLESSO/GRUPPO ACQUIFERO</b> |
|  | Materia organica  |  |
|  | Sabbia            | — A0                                   |
|  | Ghiaia            | — A1                                   |
|   |                   | — A2                                   |
|   |                   | — A3                                   |
|   |                   | — A4                                   |
|   |                   | — B                                    |
|   |                   | — C                                    |



# SEZIONE LITOTECNICA 5-5': ARGELATO

1000m ← 0m



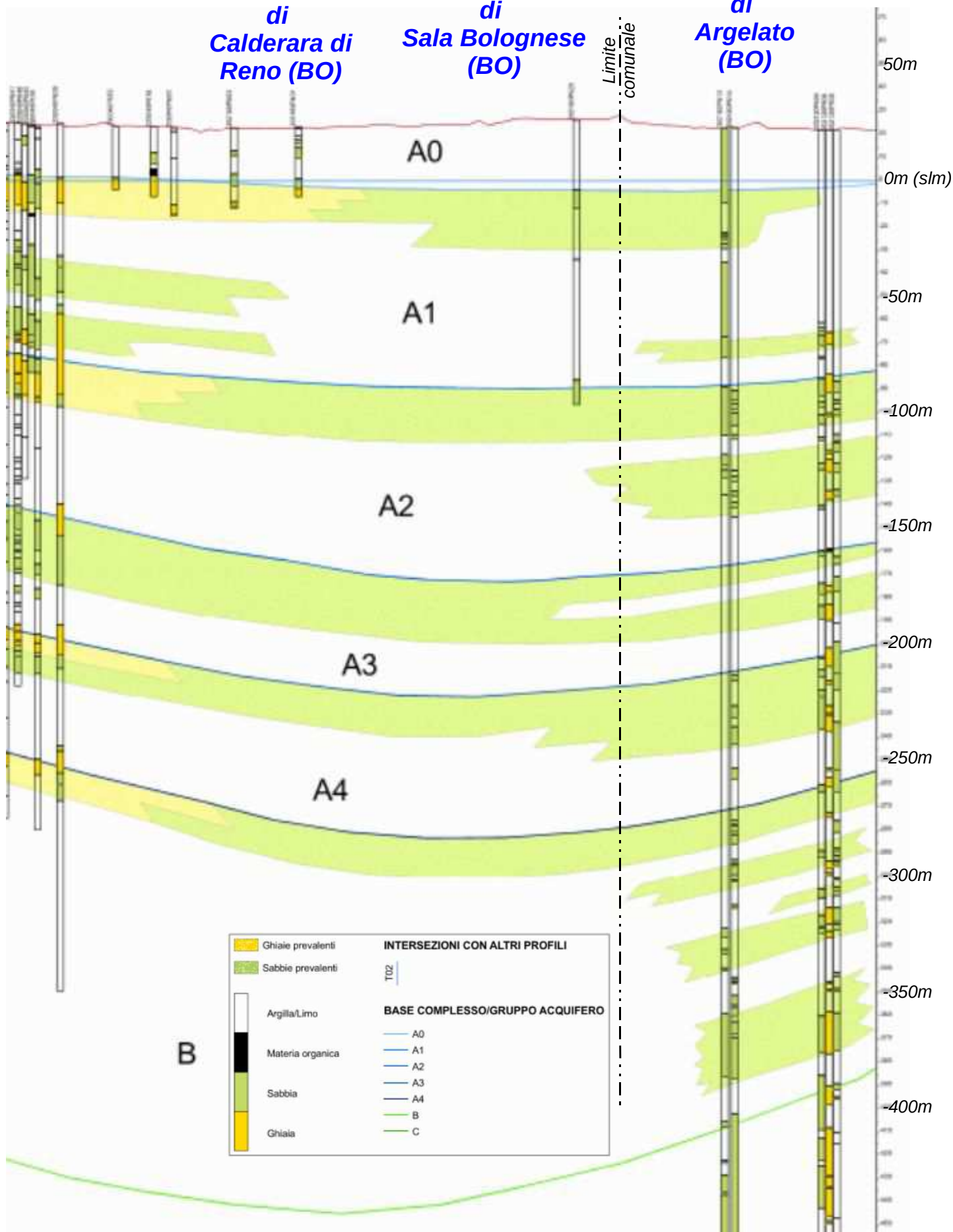
# SEZIONE LITOTECNICA 6-6': ARGELATO

2km ← 0m

Comune di  
Calderara di  
Reno (BO)

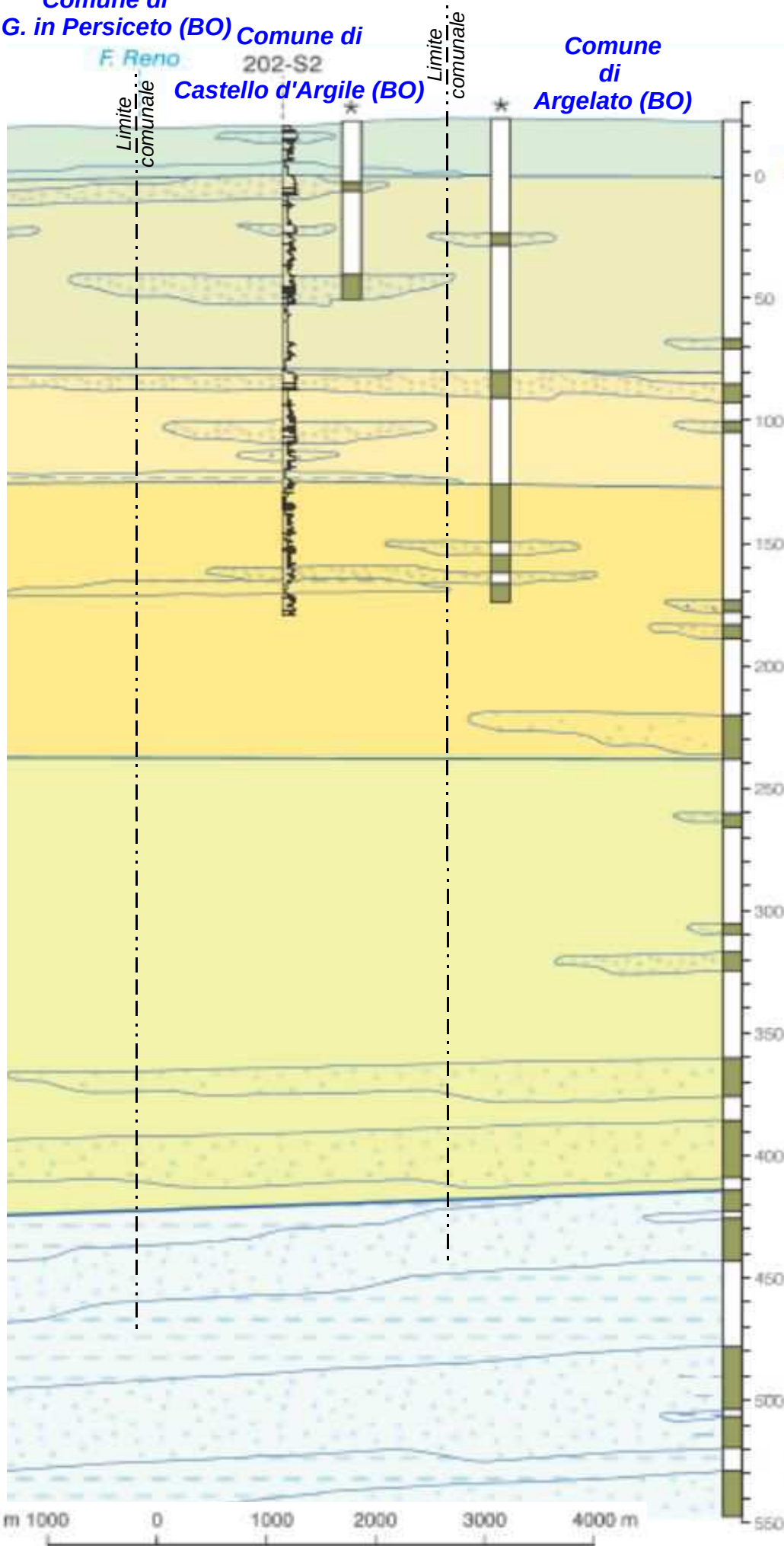
Comune di  
Sala Bolognese  
(BO)

Comune di  
Argelato  
(BO)



# SEZIONE LITOTECNICA 7-7': ARGELATO

Comune di S.G. in Persiceto (BO) Comune di Castello d'Argile (BO) Comune di Argelato (BO)



## UNITÀ STRATIGRAFICHE

- AESi - Substema di Ravenna
- AESr - Substema di Villa Verucchio
- AESb - Substema di Bazzano
- AES - Sintema Emiliano Romagnolo Superiore Indifferenziato
- AEI - Sintema Emiliano Romagnolo Inferiore
- Qm - Substrato Marino Pleistocenico

## LITOLOGIE ED AMBIENTI DEI PRINCIPALI CORPI DEPOSIZIONALI

- Ghiaie di canale fluviale
- Sabbie di canale fluviale
- Argille organiche di palude (piana alluvionale)
- Sabbie fluvio-dolizie e di piattaforma
- Argille e limi di prodelta e di piattaforma

- Limite di Substema e/o ciclo trasgressivo-regressivo
- Limite di Sintema
- Limite di Supersintema
- Limite erosivo

- argille, limi e limi sabbiosi
- sabbie e sabbie ghiaiose
- ghiaie, ghiaie sabbiose ed argillose
- \*
- 202-S1
- Log di resistività pozzi AGIP



# SEZIONE LITOTECNICA 8-8': ARGELATO

Comune di Argelato (BO)

Comune di San Giorgio di Piano (BO)

Comune di Bentivoglio (BO)

P65CPTU

P66CPTU

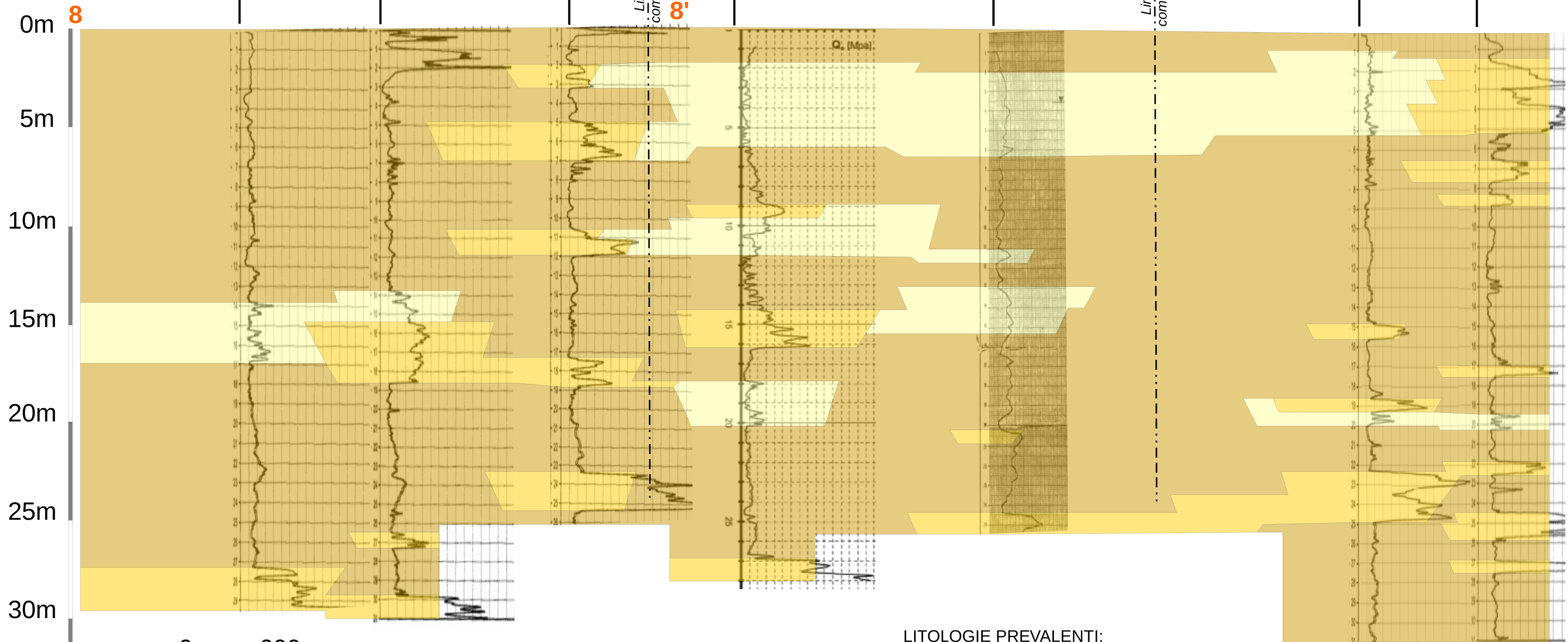
P64CPTU

P7CPTU

P5CPT

P240CPTU

P331CPTU



LITOLOGIE PREVALENTI:

- Argille e limi
- Alternanze di limi e sabbie
- Sabbie e sabbie limose e/o argillose