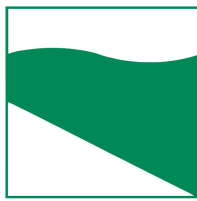




PROTEZIONE CIVILE  
Presidenza del Consiglio dei Ministri  
Dipartimento della Protezione Civile



Regione Emilia-Romagna



CONFERENZA DELLE REGIONI E  
DELLE PROVINCE AUTONOME

Attuazione dell'articolo 11 dalla legge 24 giugno 2009, n.77

# MICROZONAZIONE SISMICA

## Livello 2

### Allegato 1 – Sezioni geologiche

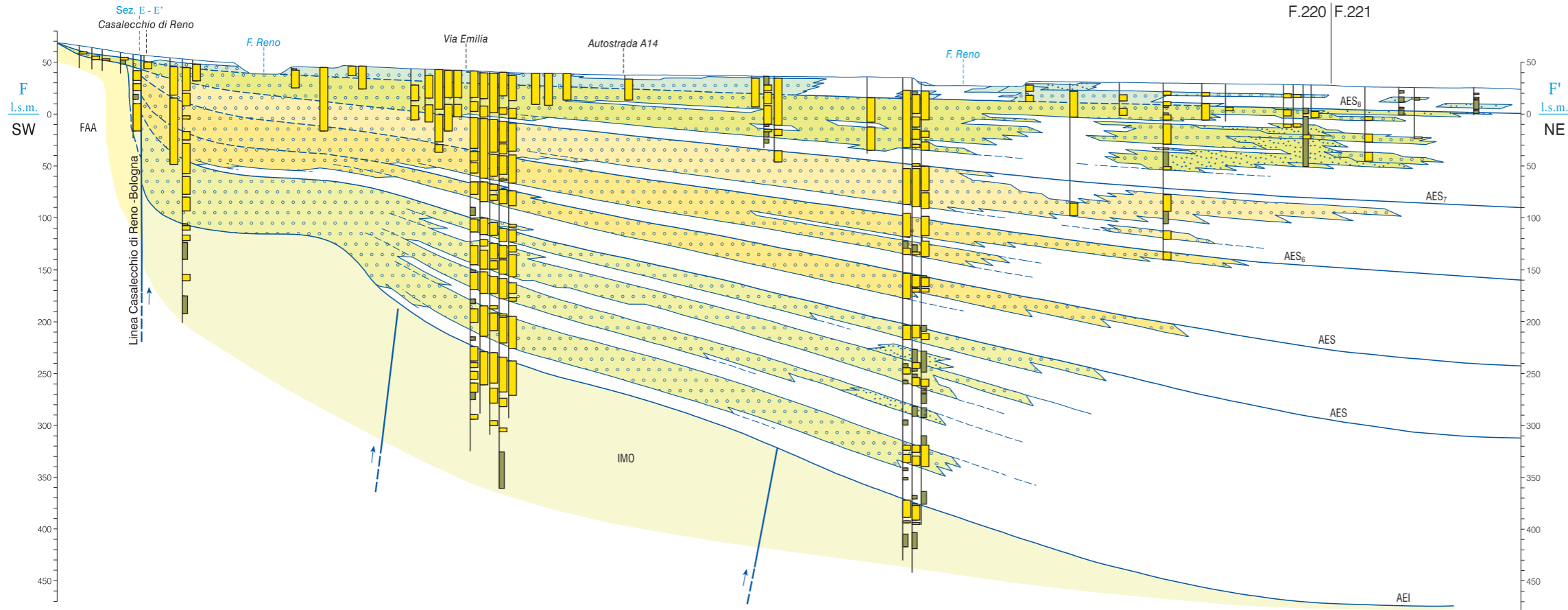
## Regione Emilia–Romagna

### Comune di Bologna



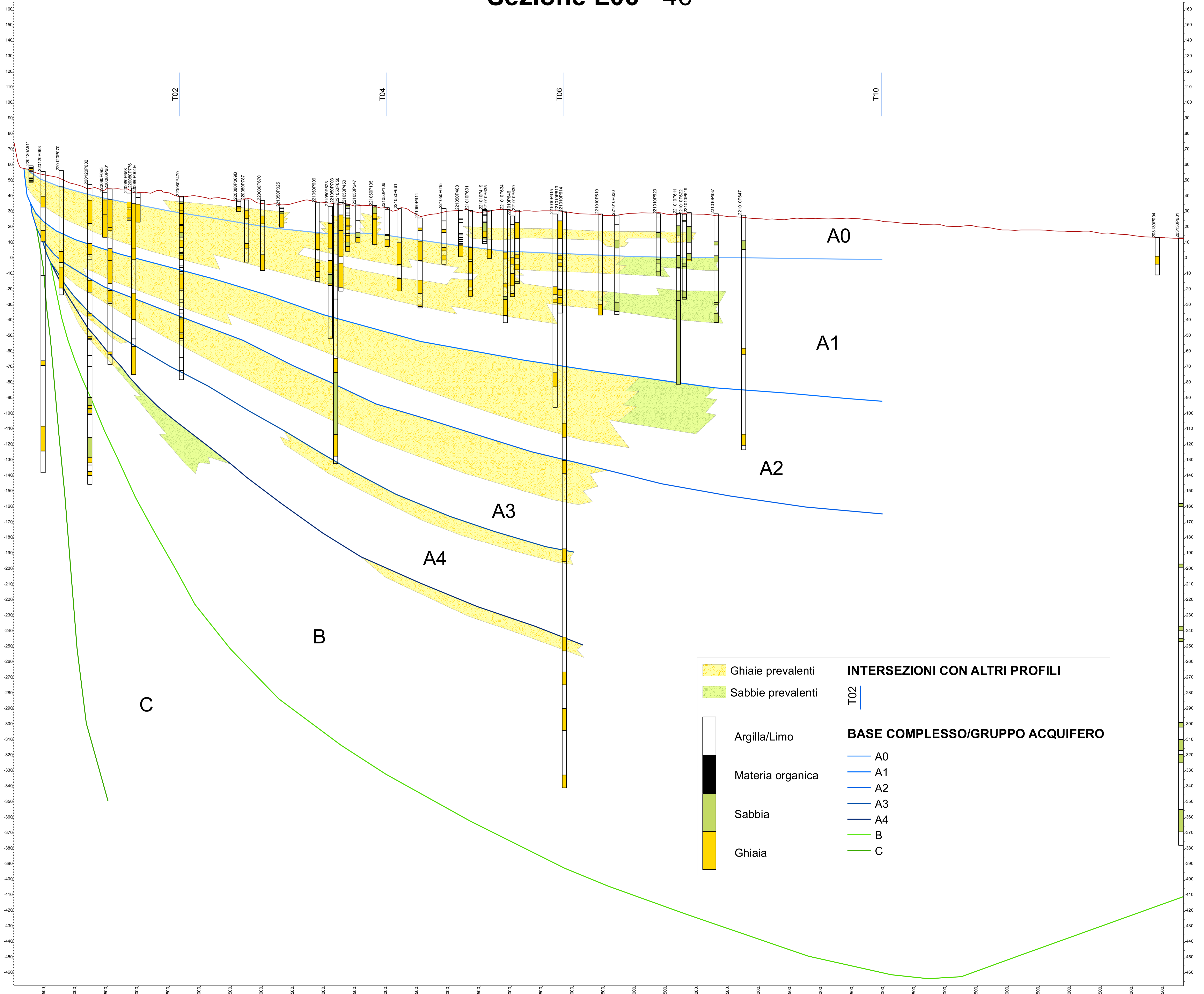
Regione	Soggetto realizzatore	Data
EMILIA–ROMAGNA	Raggruppamento temporaneo di professionisti Capogruppo: dott. geol. Samuel Sangiorgi Mandante: ing. Marco Soglia	Gennaio 2020

# Sezione 10



- AES<sub>8</sub> AES<sub>8</sub>  
Per la descrizione si veda la legenda della carta del Tetto delle Ghiaie di AES<sub>8</sub> e AES<sub>7</sub>.
  - AES<sub>7</sub> AES<sub>7</sub>  
Per la descrizione si veda la legenda della carta del Tetto delle Ghiaie di AES<sub>8</sub> e AES<sub>7</sub>.
  - AES<sub>6</sub> AES<sub>6</sub>  
Per la descrizione si veda la carta di superficie.
  - AES  
Nel sottosuolo viene indicato con AES indifferenziato tutta la porzione di questa unità sottostante ad AES<sub>6</sub>, costituita da alternanze di spessore decametrico di peliti passanti a ghiaie. Le porzioni più prossimali sono invece costituite interamente da ghiaie.
  - AEI AEI  
Per la descrizione si veda la carta di superficie.
  - IMO Sabbie di Imola IMO  
Nel sottosuolo questa unità è indistinta ed è costituita da alternanze di spessore decametrico di sabbie o ghiaie e peliti.
  - FAA Argille azzurre FAA  
Per la descrizione si veda la carta di superficie.
  - Ghiaie prevalenti
  - Sabbie prevalenti
  - andamento della stratificazione
  - limiti tra unità stratigrafiche
  - datazione radiometrica <sup>14</sup>C (migliaia di anni)
  - Tracce delle stratigrafie dei sondaggi contenuti nella banca dati geognostici
  - ghiaie
  - sabbie
  - limi e argille
- Scala orizzontale 1:50 000
- m 500 0 500 1000 1500 2000
- ESAGERAZIONE VERTICALE 50x

# Sezione L06 - 46



	Ghiaie prevalenti	<b>INTERSEZIONI CON ALTRI PROFILI</b>
	Sabbie prevalenti	
	Argilla/Limo	T02
	Materia organica	A0
	Sabbia	A1
	Ghiaia	A2
		A3
		A4
		B
		C

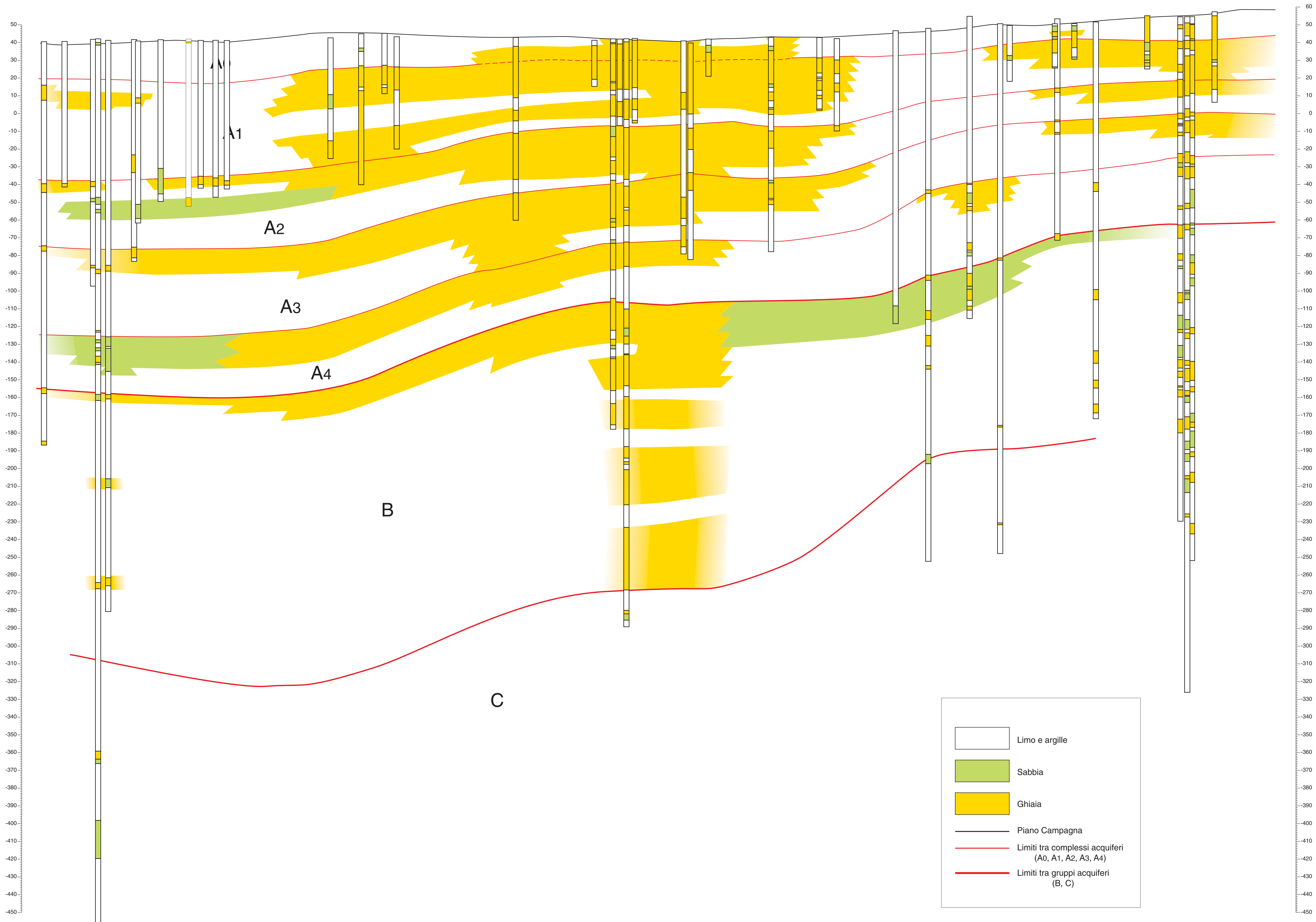
**BASE COMPLESSO/GRUPPO ACQUIFERO**

# 220 - sezione T2 - 49

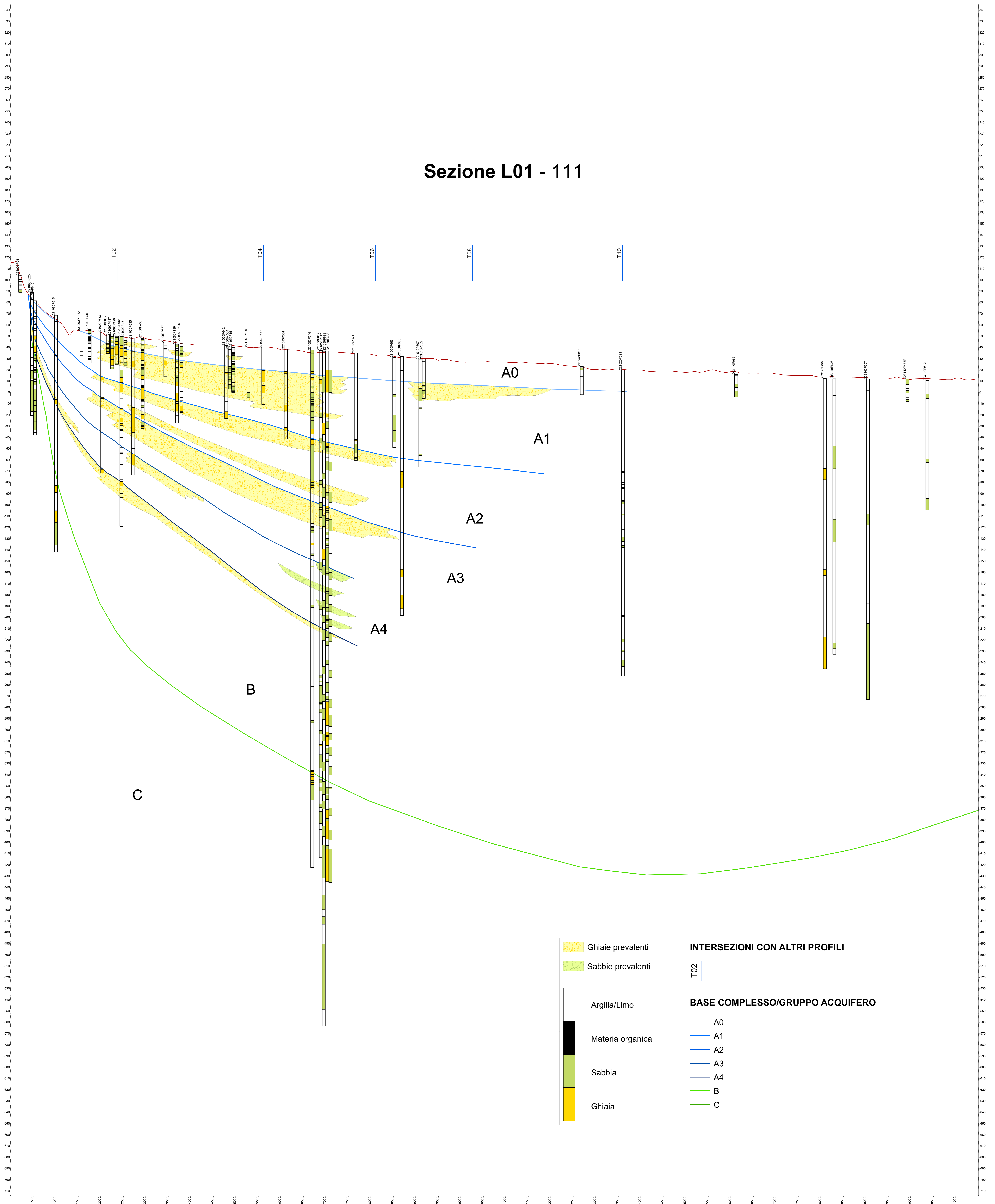
1:25000

S-SW

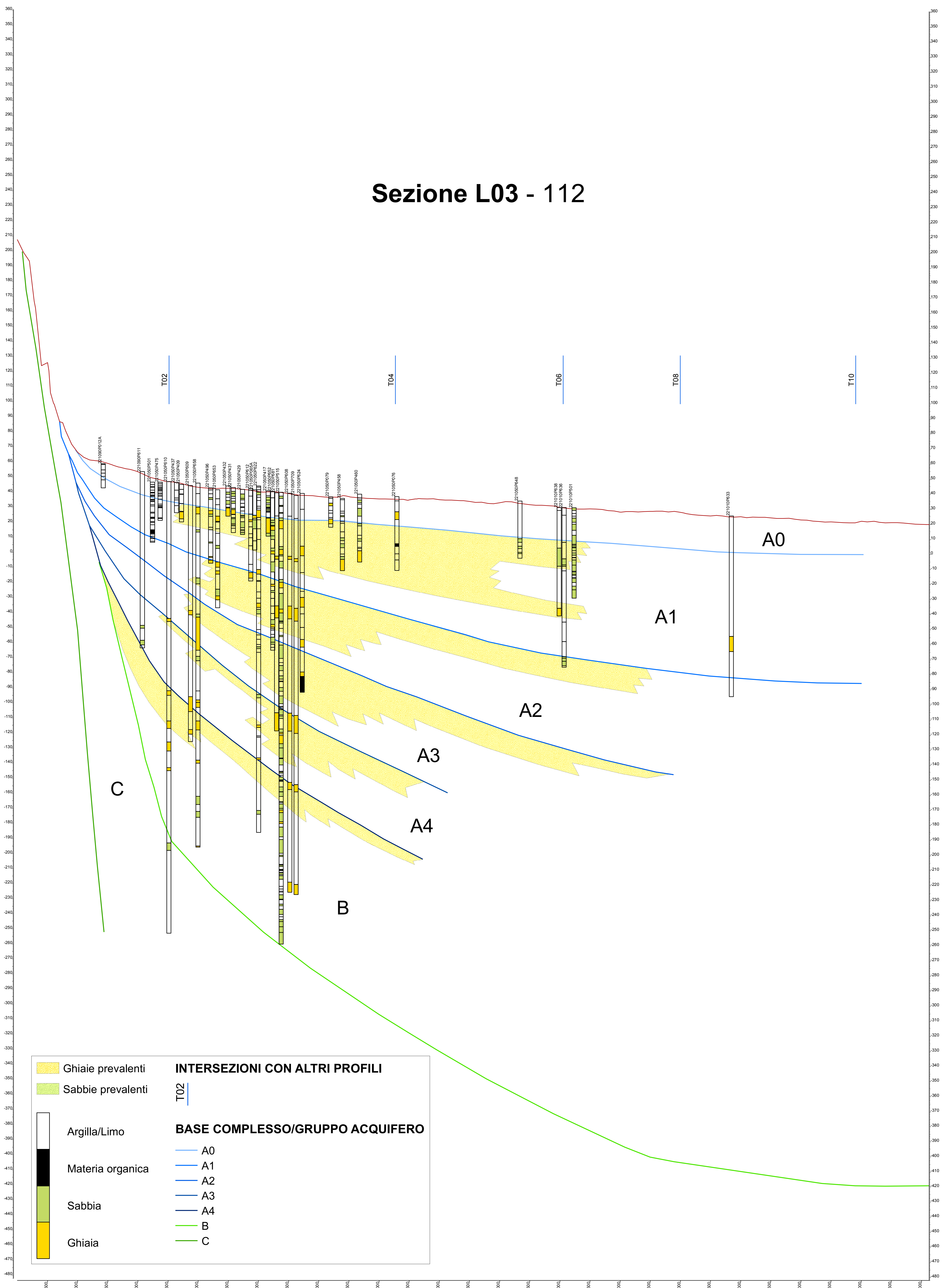
N-NE



# Sezione L01 - 111

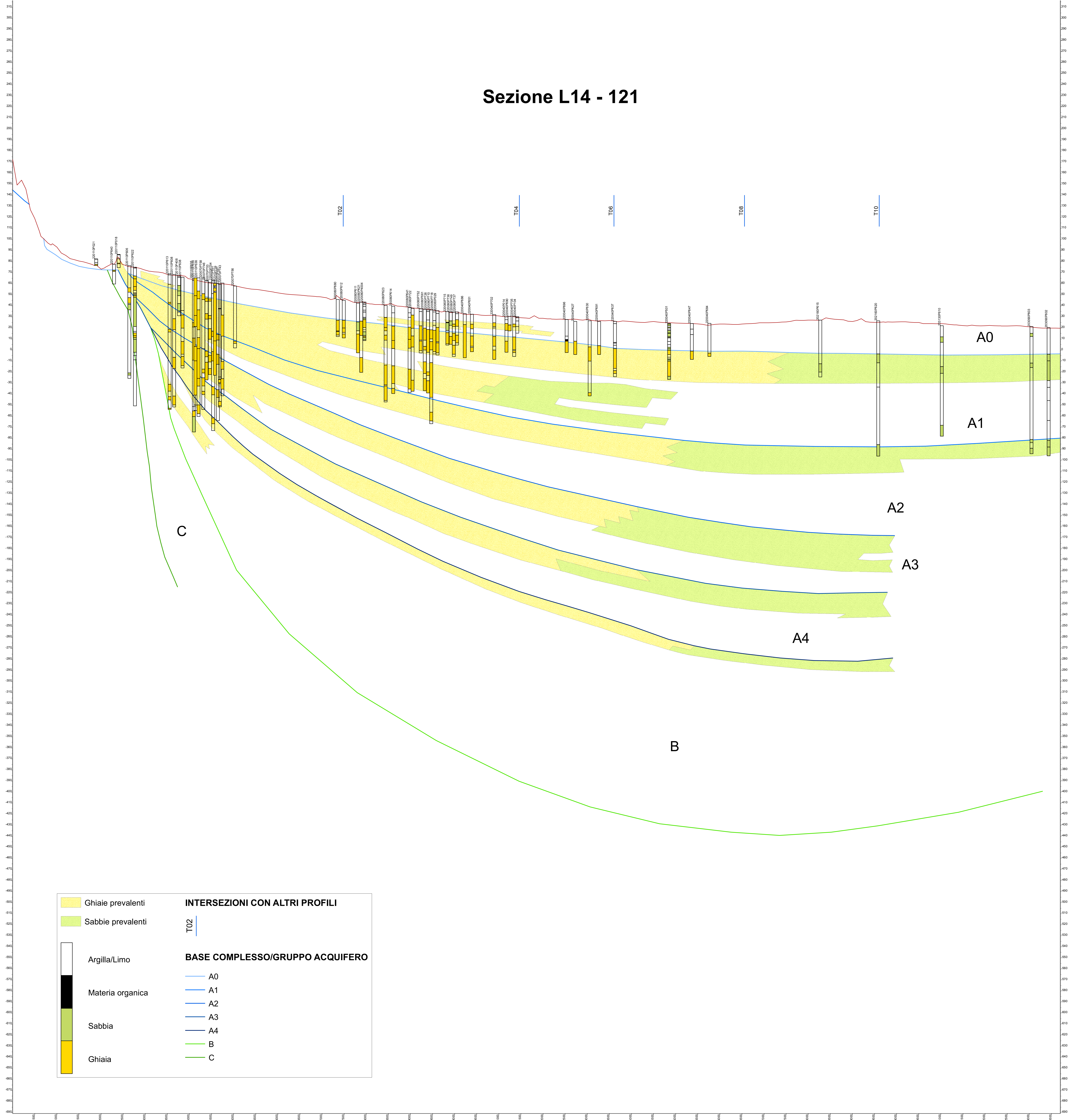





# Sezione L03 - 112



	Ghiaie prevalenti	<b>INTERSEZIONI CON ALTRI PROFILI</b>
	Sabbie prevalenti	
	Argilla/Limo	<b>BASE COMPLESSO/GRUPPO ACQUIFERO</b>
	Materia organica	
	Sabbia	
	Ghiaia	
	A0	
	A1	
	A2	
	A3	
	A4	
	B	
	C	

# Sezione L14 - 121



	Ghiaie prevalenti	<b>INTERSEZIONI CON ALTRI PROFILI</b>
	Sabbie prevalenti	
	Argilla/Limo	<b>BASE COMPLESSO/GRUPPO ACQUIFERO</b>
	Materia organica	
	Sabbia	
	Ghiaia	
	A0	
	A1	
	A2	
	A3	
	A4	
	B	
	C	

# Sezione T04 - 123

