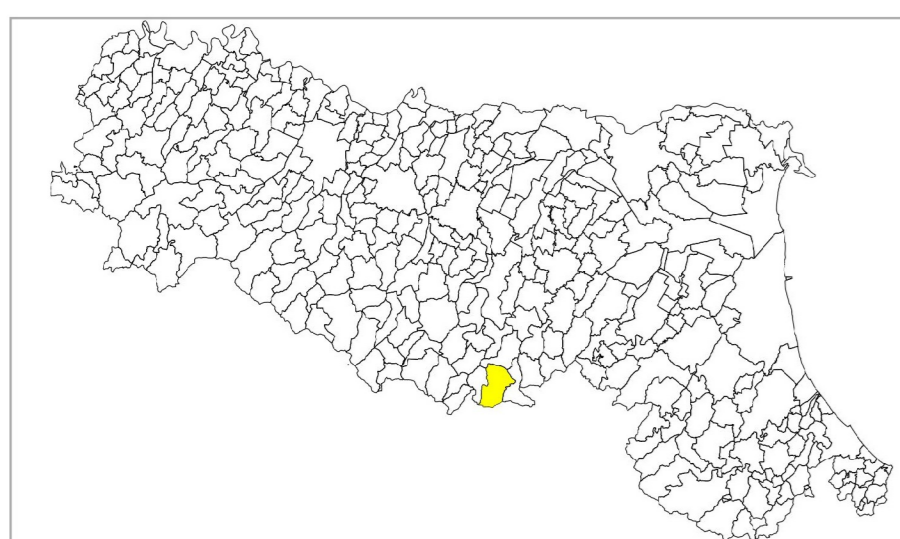


ANALISI DELLA CINDIZIONE LIMITE PER L'EMERGENZA

Carta di sovrapposizione MS (FPGA) - CLE

scala 1:3.000

Regione Emilia-Romagna
Comune di Camugnano



Regione Emilia-Romagna Studio realizzato con il contributo di cui all'OCDFC del 26 Ottobre 2015 n°293	Soggetto realizzatore Piazza Giovanni V&E S.p.A. 40138 Bologna Tel. 051.992221 - Fax 051.422290 http://www.vandev.it Collaborazione Mirko Soldati Giorgio Cioce	Comune di Camugnano Il Sindaco Marco Masinara Data Febbraio 2019 Tavola CLE 4
--	--	---

Legenda

Zone stabili suscettibili di amplificazioni locali
Valore del fattore di amplificazione calcolato in termini di PGA

- FPGA = 1.3-1.4
- FPGA = 1.5-1.6
- FPGA = 1.9-2.0

Zone di attenzione per instabilità

- ZAFR-FPGA = 1.7-1.8
- ZAFR-FPGA = 1.9-2.0

Codice Provincia 037

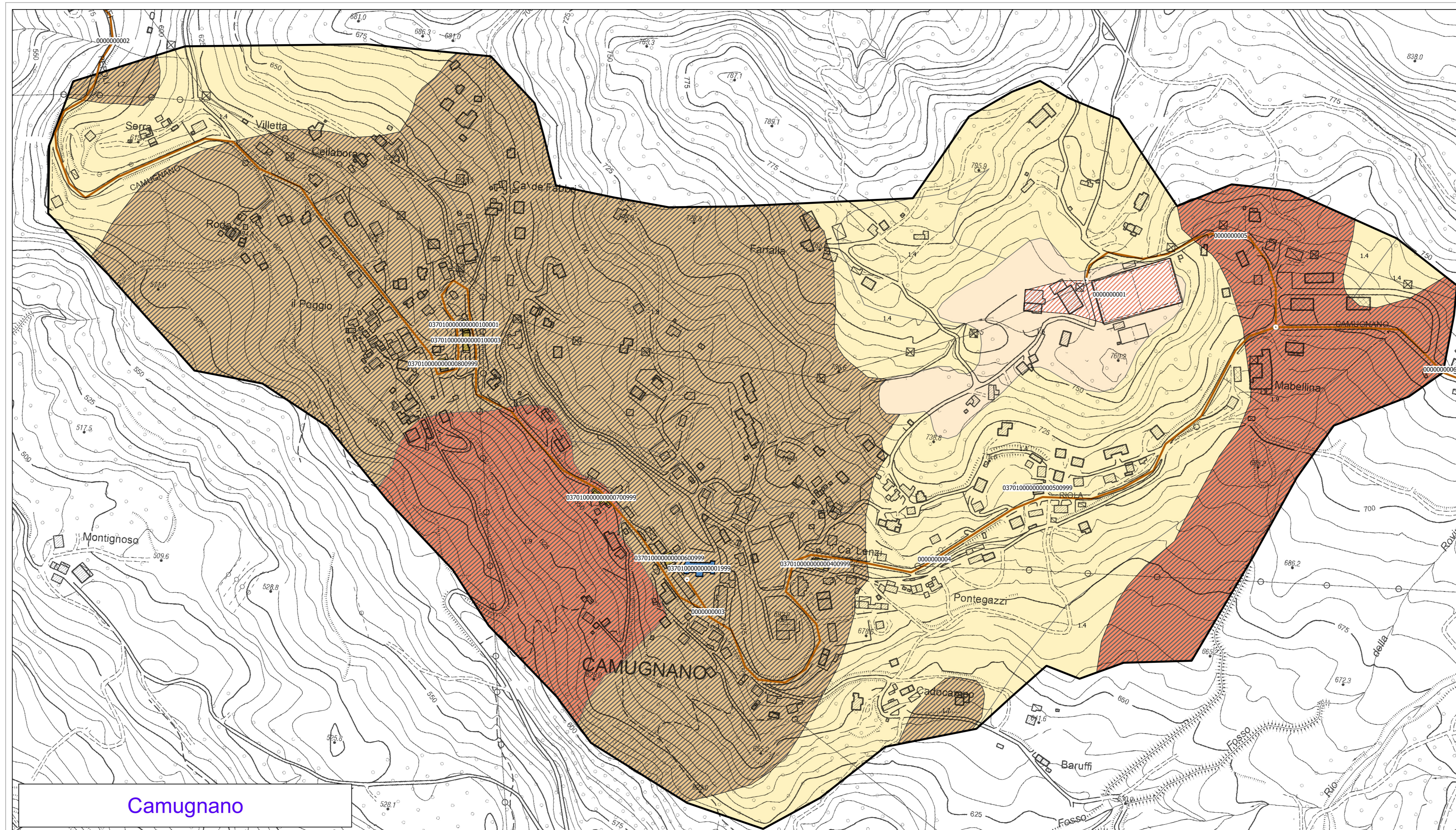
Codice Comune 010

Sistema di gestione dell'emergenza

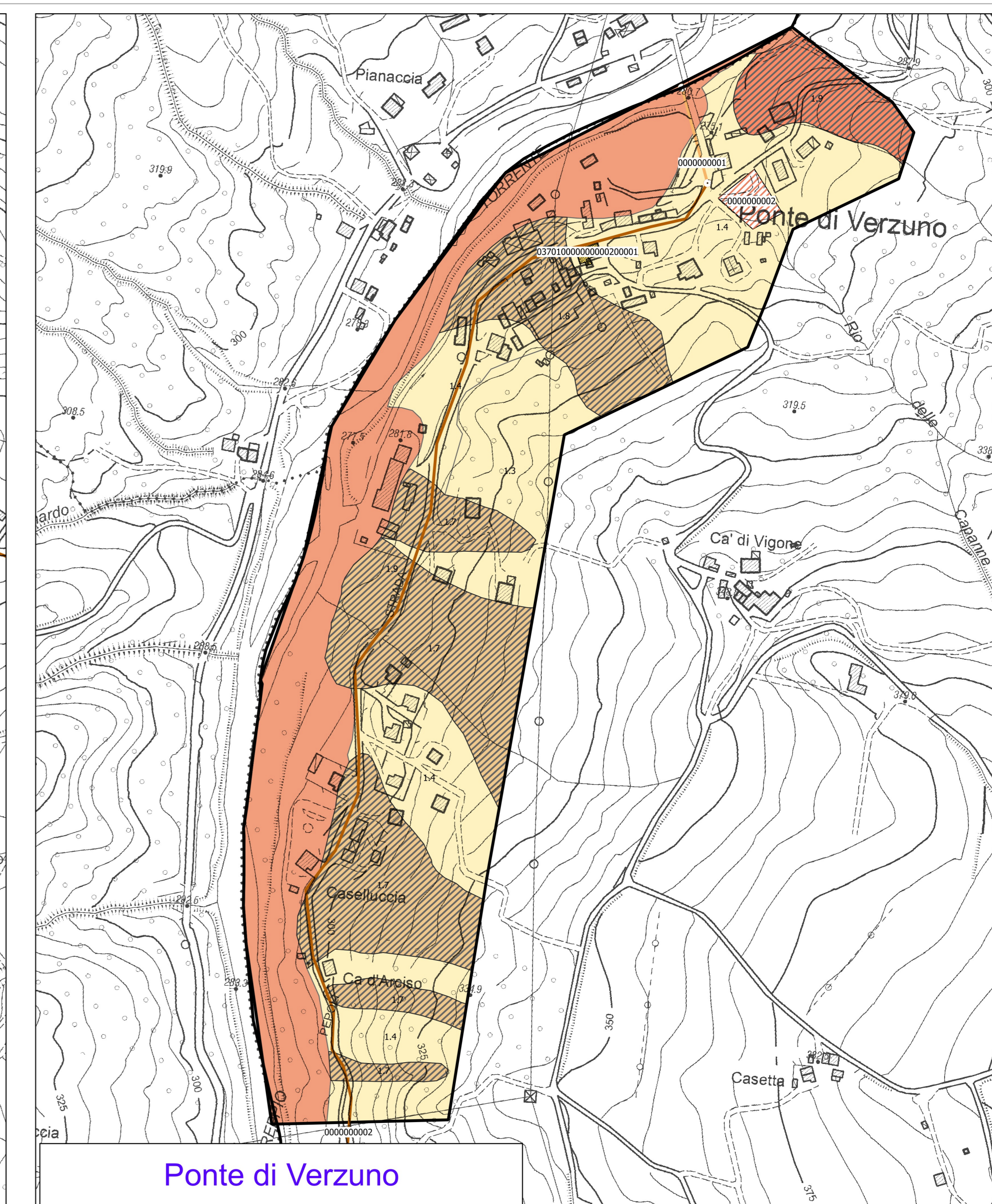
Edificio Strategico

- Edificio Strategico
- Area di emergenza (RICOVERO)
- Infrastruttura di accessibilità
- Infrastruttura di connessione
- Unità strutturale interferente

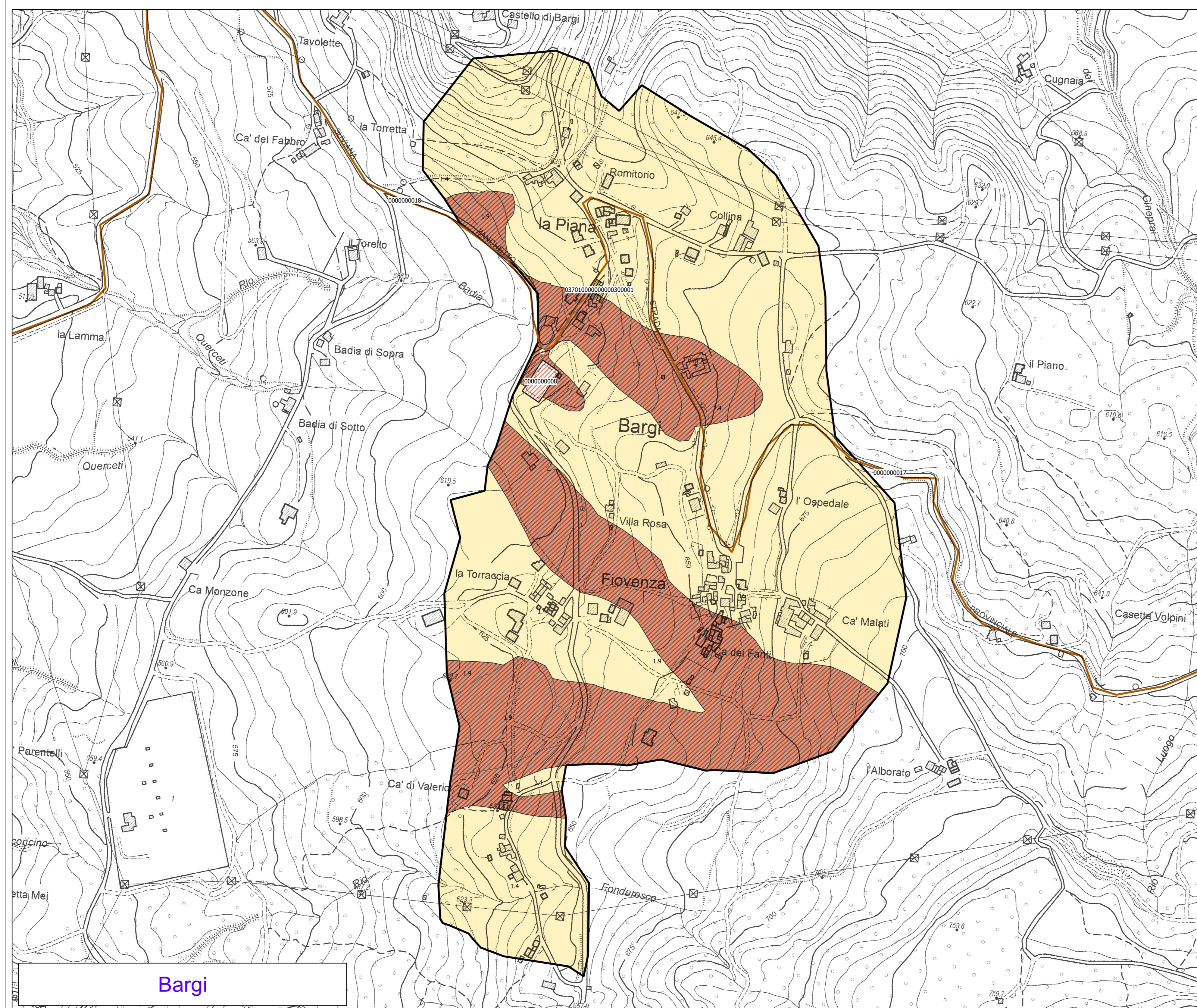
Scala 1:3.000



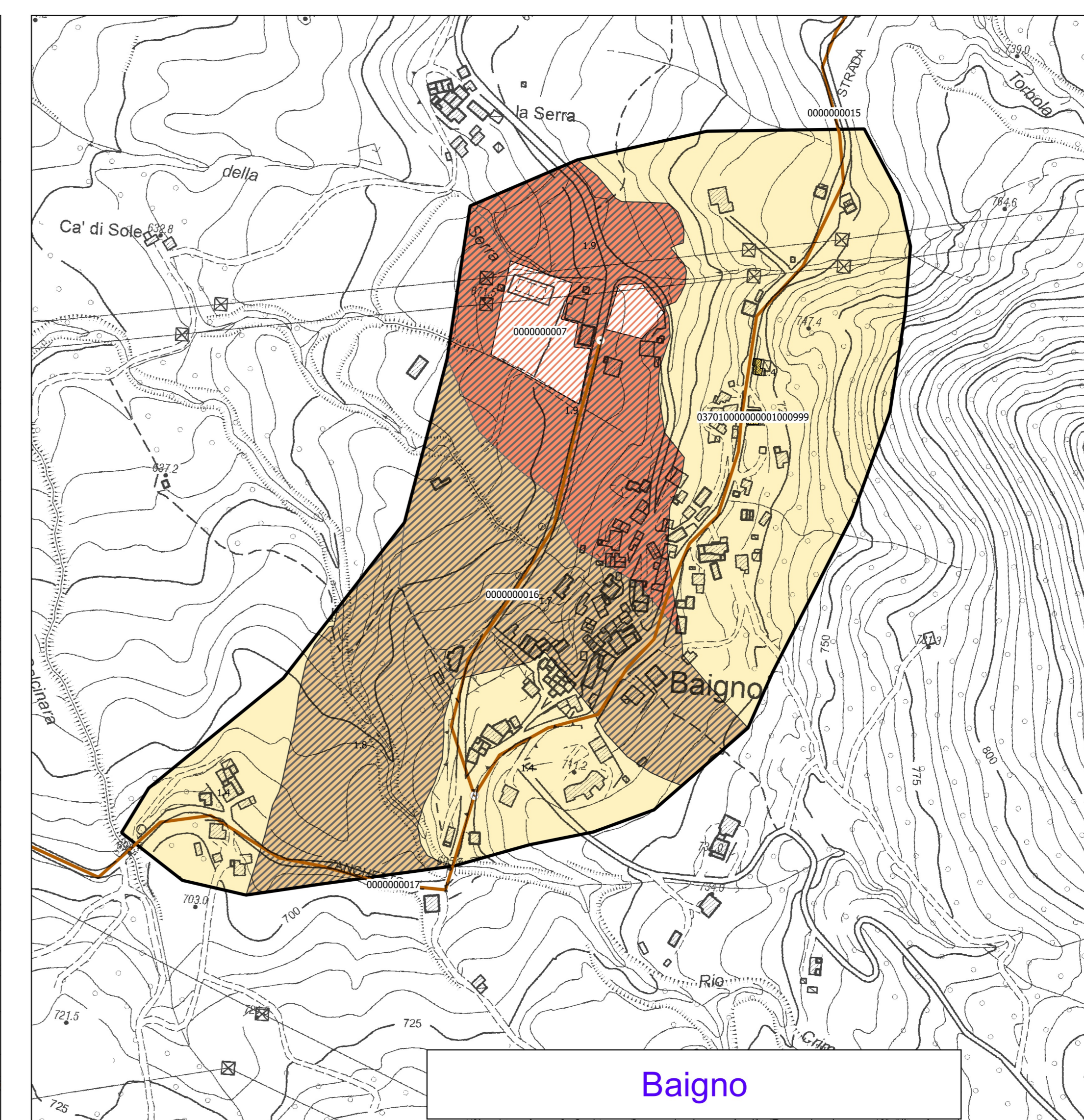
Camugnano



Ponte di Verzuno



Bargi



Baigno