



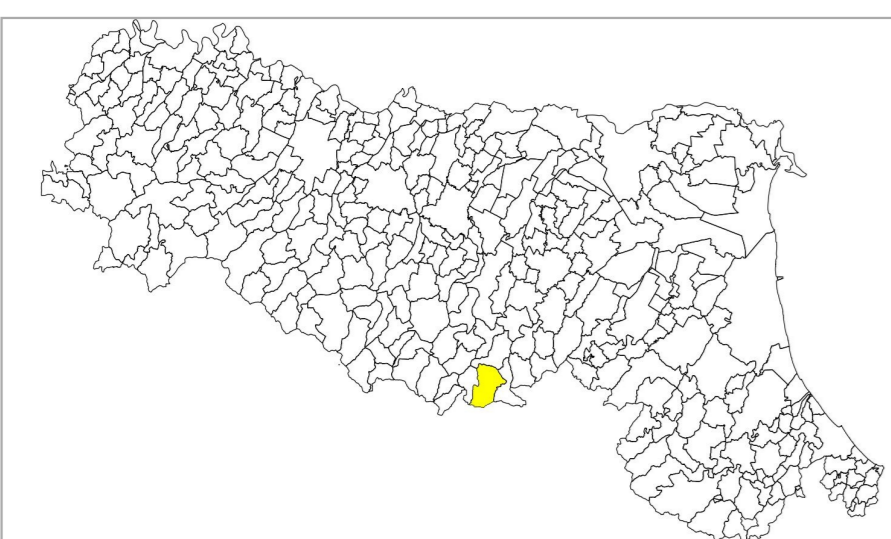
Attuazione dell'articolo 11 della legge 24 giugno 2009 n. 77

MICROZONAZIONE SISMICA

Carta delle microzone omogenee in prospettiva sismica

scala 1:3.000

Regione Emilia-Romagna
Comune di Camugnano



Regione Emilia-Romagna Studio realizzato con il contributo di cui all'OCDFC del 26 Ottobre 2015 n°293	Soggetto realizzatore Pietro Giovanni MOSE 539 40138 Bologna Tel. 051.992221 - Fax 051.422990 Info: info@studioemiliaspazio.it Collaborazione Mirko Soldati Giorgio Cioce	Comune di Camugnano Il Sindaco Marco Masinara
	Data Febbraio 2019	Tavola 3

Legenda

Zone stabili suscettibili di amplificazioni locali

- 2001** Zona 1 - Terreni di copertura eluvio-coluviali costituita da sabbie limose (6-7 m)
- 2002** Zona 2 - Terreni di copertura alluvionali costituiti da ghiaie a granulometria ben assortita (13-15 m)
- 2003** Zona 3 - Terreni di copertura eluvio-coluviali costituiti da argille inorganiche (4-5 m)
- 2099** Zona 4 - Substrato affiorante e/o sub affiorante molto frantumato o alterato

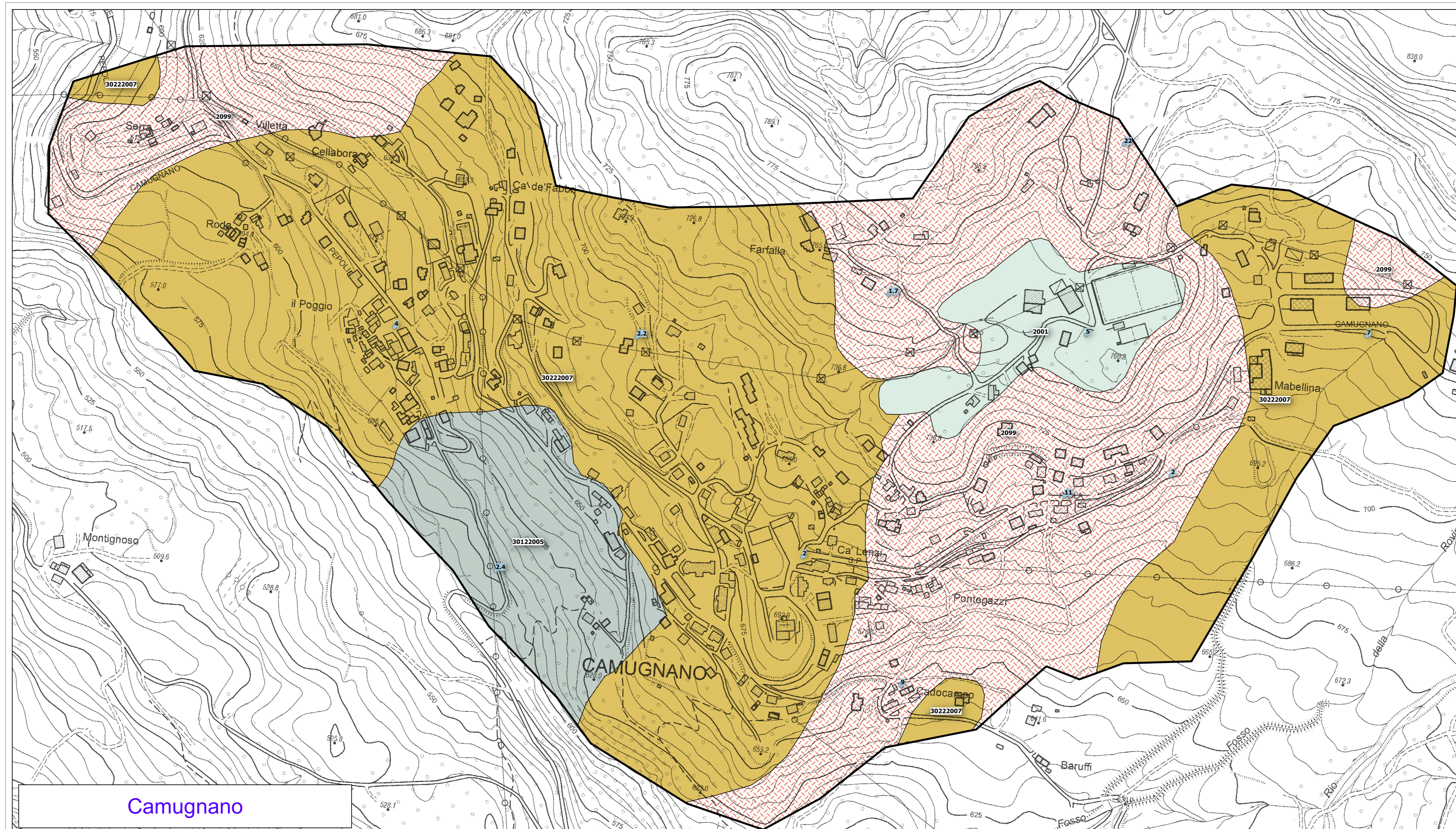
Punti di misura di rumore ambientale

- Punti di misura di rumore ambientale con indicazione del valore di R0

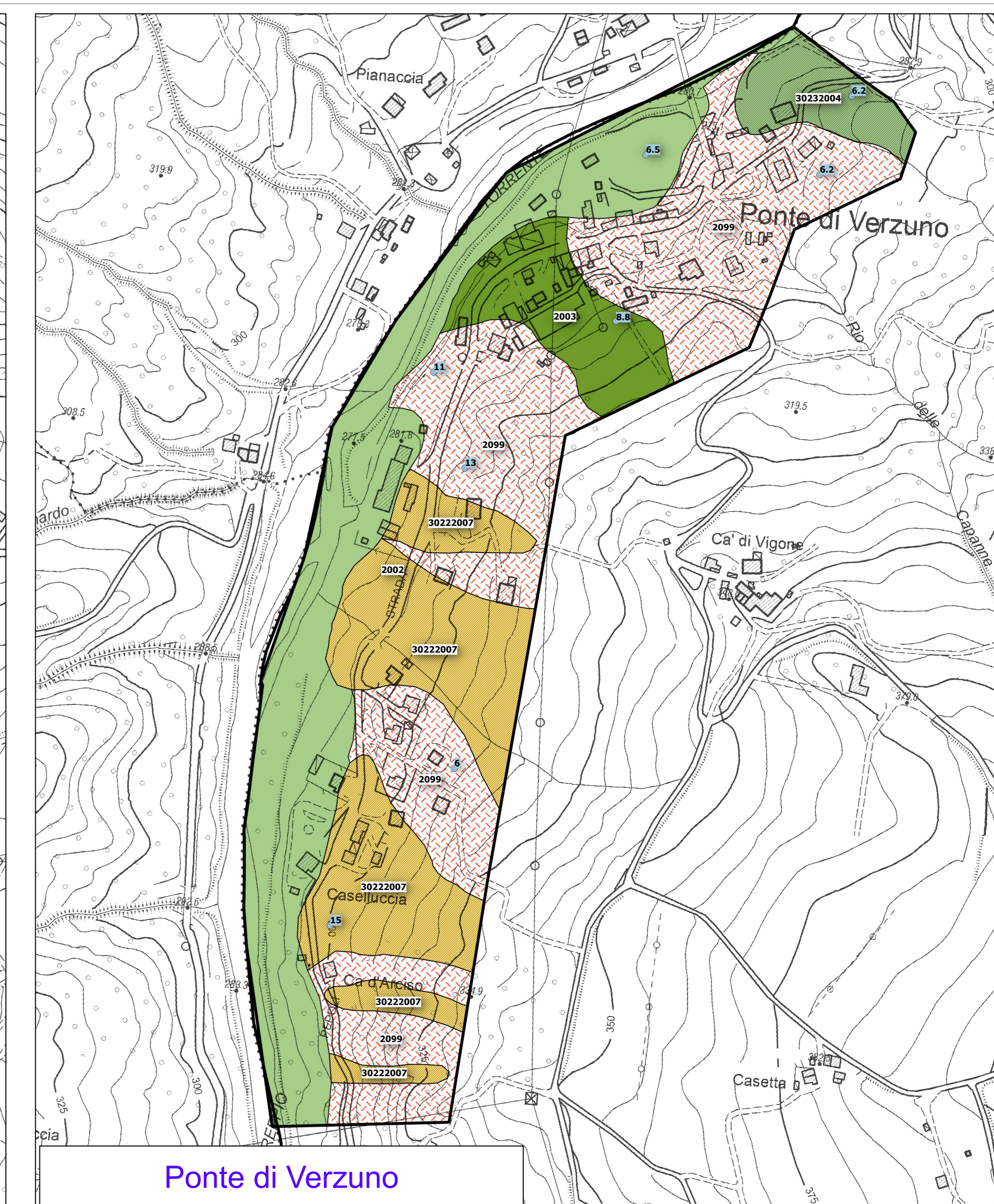
Zone di attenzione per instabilità

- 30232004** ZAFR - Zona di attenzione per instabilità di versante - Collata quiescente - (Massa costituita da materiale fangoso saturo di acqua - Spessore 1.5 m)
- 30122005** ZAFR - Zona di attenzione per instabilità di versante - Scorrimento attiva - (Clasti eterometrici a matrice pellica in ricoprimento al substrato - Spessore 5-8 m)
- 30142006** ZAFR - Zona di attenzione per instabilità di versante - Complessa attiva - (Clasti eterometrici a matrice pellica in ricoprimento al substrato - Spessore 3-4 m)
- 30222007** ZAFR - Zona di attenzione per instabilità di versante - Scorrimento quiescente - (Clasti eterometrici a matrice pellica in ricoprimento al substrato - Spessore 3-13 m)

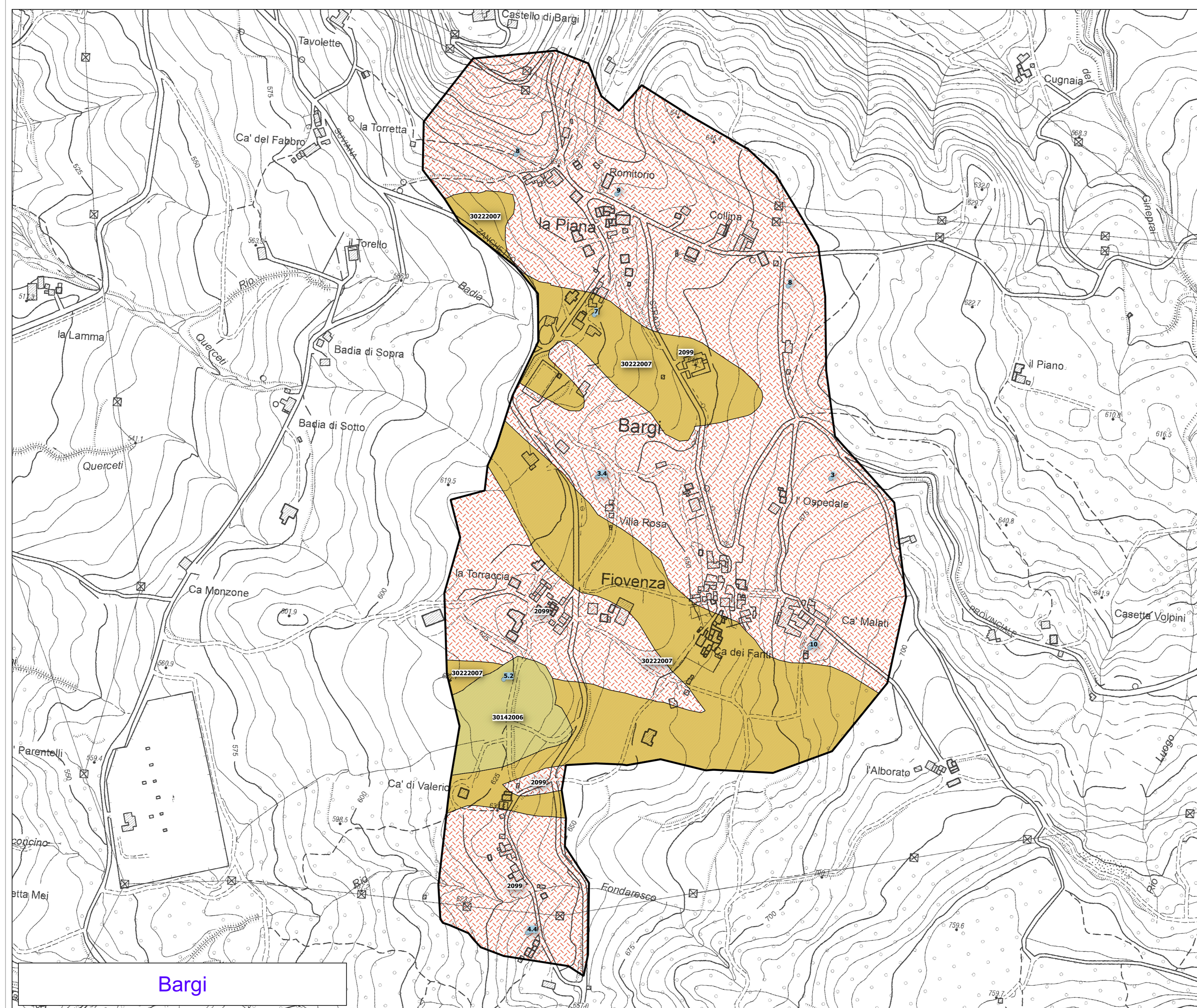
Scala 1:3.000



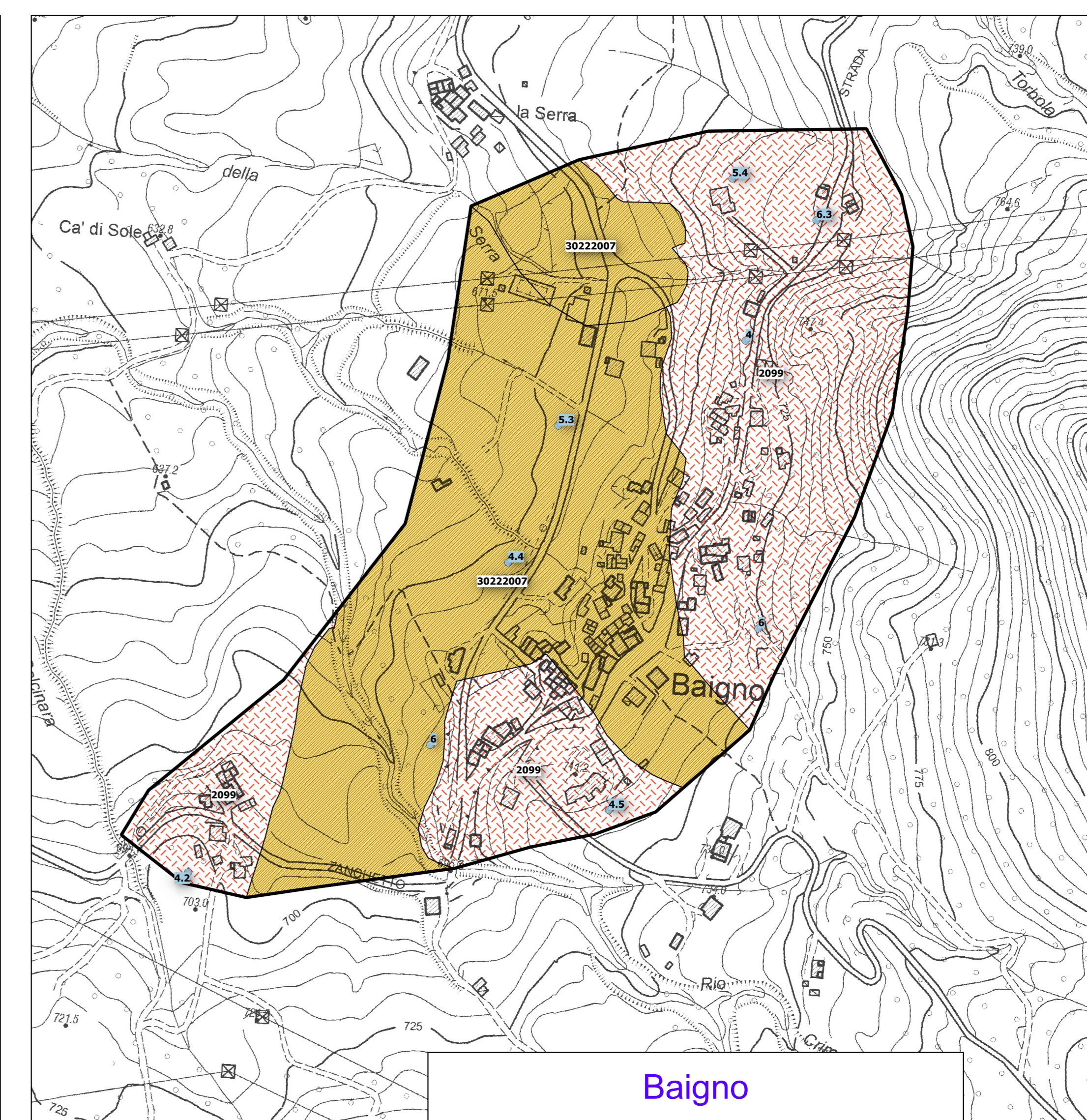
Camugnano



Ponte di Verzuno



Bargi



Baigno