



PROTEZIONE CIVILE  
Presidenza del Consiglio dei Ministri  
Dipartimento della Protezione Civile



Regione Emilia-Romagna



CONFERENZA DELLE REGIONI E  
DELLE PROVINCE AUTONOME

Attuazione dell'articolo 11 dalla legge 24 giugno 2009, n.77

# MICROZONAZIONE SISMICA

## Livello 2

### Allegato 1 – Sezioni geologiche

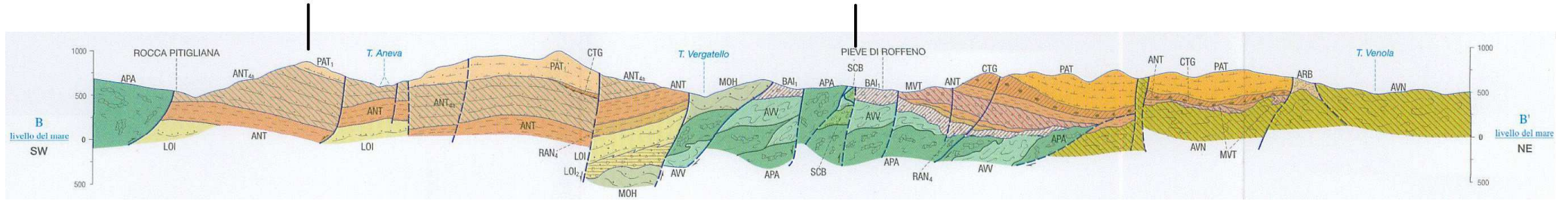
#### Regione Emilia–Romagna

#### Comune di Castel d'Aiano

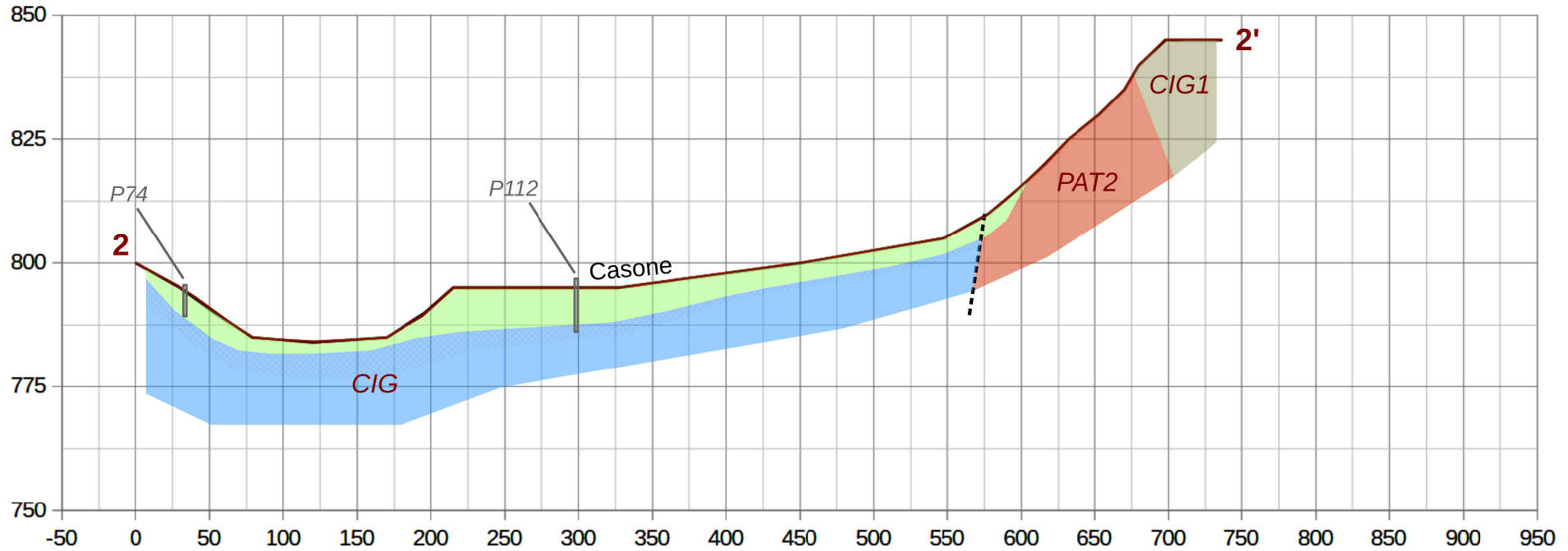


Regione	Soggetto realizzatore	Data
EMILIA–ROMAGNA	Dott. geol. Samuel Sangiorgi	Maggio 2019

# SEZIONE 1 CASTEL D'AIANO

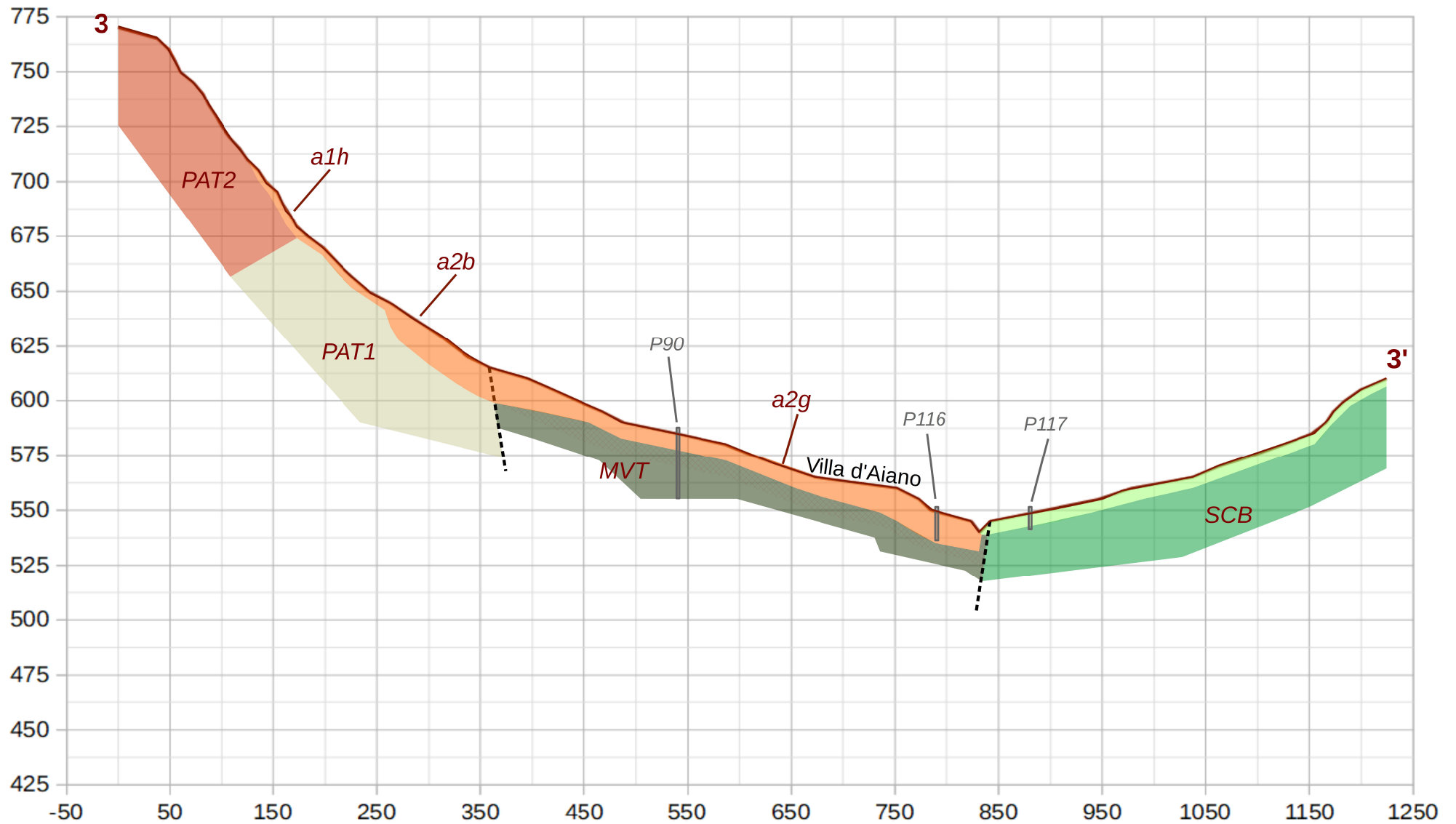


## Sezione 2-2' Capoluogo - "Casone"



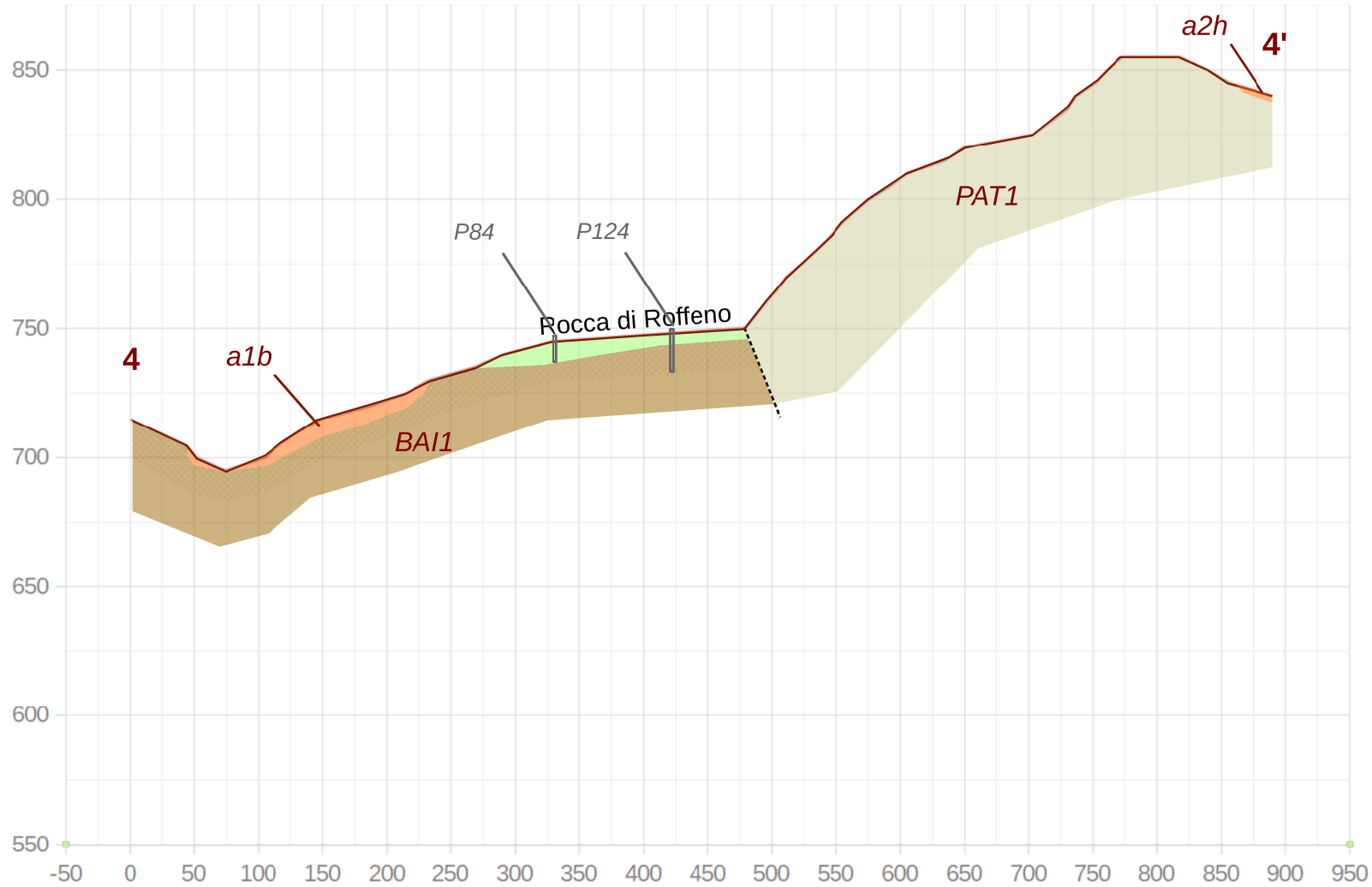
- Depositi eluvio colluviali
- Formazione di Cigarello (bedrock argilloso marnoso stratificato/intervallo molto alterato)
- Formazione di Cigarello (bedrock argilloso marnoso stratificato)
- Formazione di Gigarello – Membreo di Montalto Nuovo (bedrock argilloso marnoso stratificato)
- Formazione di Pantano – Membreo di Montecuculo (bedrock lapideo stratificato)

# Sezione 3-3' Villa d'Aiano



- Depositi di versante
- Depositi di frana
- Formazione di Pantano – Membro di Montecuccolo (bedrock lapideo stratificato)
- Formazione di Pantano – Membro di Sassoguidano (bedrock lapideo stratificato)
- Breccie Argillose della Val Tiepido-Canossa (bedrock argilloso a struttura caotica/intervallo molto)
- Breccie Argillose della Val Tiepido-Canossa (bedrock argilloso a struttura caotica)
- Arenarie di Scabiazza (bedrock torbiditico arenitico stratificato)

## Sezione 4-4' Rocca di Roffeno



- Depositi di versante
- Depositi di frana
- Breccie argillose di Baiso – Membro della Val Fossa (bedrock argilloso a struttura caotica/intervallo molto alterato)
- Breccie argillose di Baiso – Membro della Val Fossa (bedrock argilloso a struttura caotica)
- Formazione di Pantano – Membro di Sassoguidano (bedrock lapideo stratificato)