

MICROZONAZIONE SISMICA

Carta delle microzone omogenee in prospettiva sismica

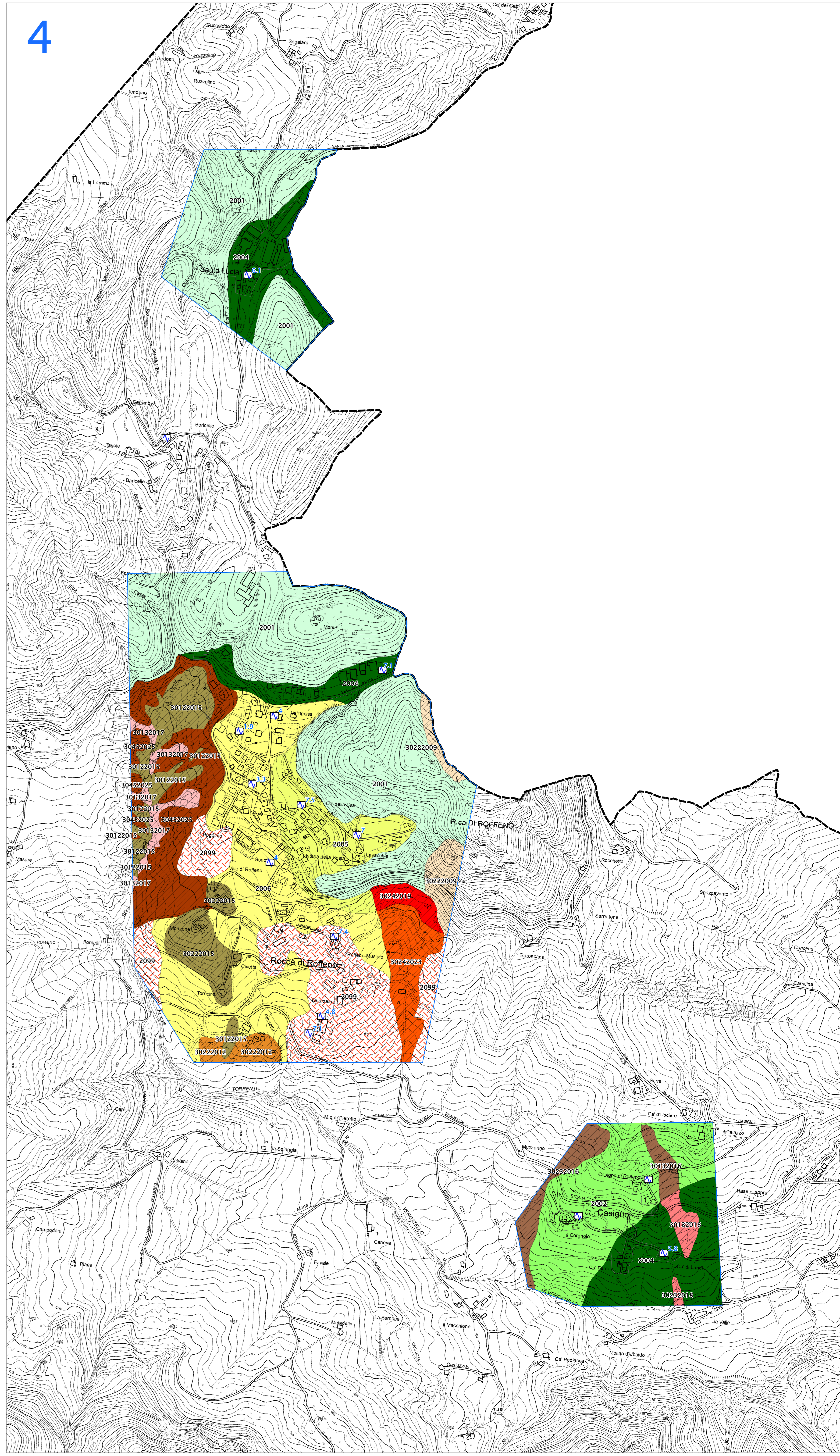
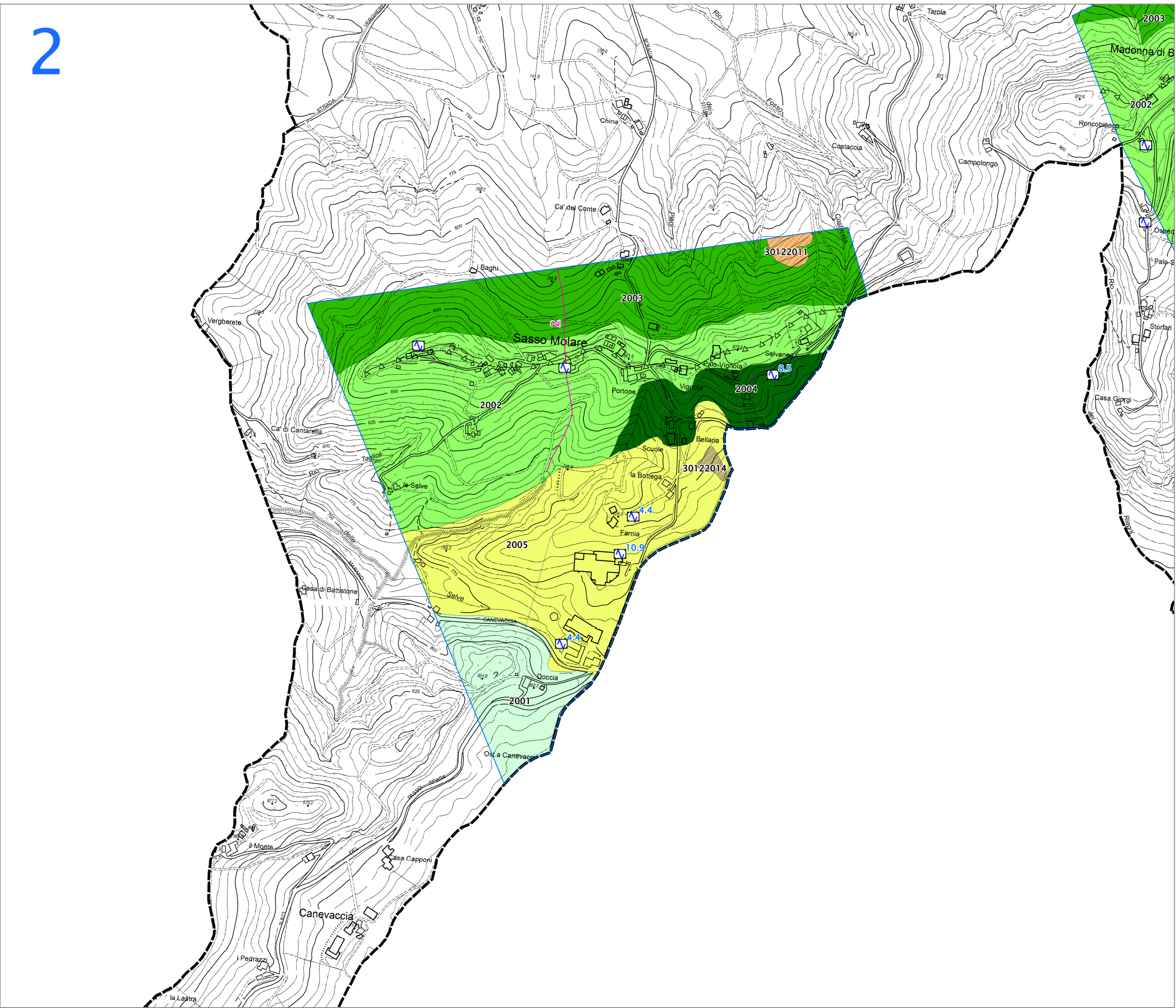
scala 1:5.000

Regione Emilia-Romagna
Comune di Castel d'Aiano



Tavola 4b

Regione	Soggetto realizzatore	Data
EMILIA-ROMAGNA	Dott. geologo Samuel Sangiorgi	Maggio 2019



Legenda

Zone stabili suscettibili di amplificazioni locali

- 2099** Zona 99 - Substrato affiorante fratturato o detensionato.
- 2001** Zona 1 - Substrato affiorante non rigido. Litotipi prevalenti: rocce lapidee stratificate (PAT1, PAT2).
- 2002** Zona 2 - Substrato affiorante non rigido. Litotipi prevalenti: alternanze di livelli lapidei e pellici (CIG2, MOH, MOV).
- 2003** Zona 3 - Substrato affiorante non rigido. Litotipi prevalenti: marne e/o arenili poco cementate (ANT, ANT4, ANT4a, CIG, CIG1, CTG).
- 2005** Zona 5 - Coperture eluvio-colluviali su bedrock non rigido molto alterato (ANT, ANT4a, CIG, CIG2, PAT1). Spessore medio coperture: 10 metri.
- 2006** Zona 6 - Coperture eluvio-colluviali su bedrock molto alterato (BA1). Spessore medio coperture: 15 metri.

Zone di attenzione per instabilità

- 2007** ZA.FR.7 (3011) - Zona di prevalente distacco per crollo nel bedrock lapideo.
- 2009** ZA.FR.9 (3022) - Zona di prevalente distacco per frana di scorrimento nel bedrock lapideo.
- 2011** ZA.FR.11 (3012/3022) - Zona di prevalente distacco per frana di scorrimento nel bedrock marnoso.
- 2012** ZA.FR.12 (3012/3022) - Zona di prevalente distacco per frana di scorrimento nelle argillite e/o areniti tettonizzate.
- 2014** ZA.FR.14 (3012/3024) - Zona di prevalente accumulo per frana di scorrimento derivato da bedrock marnoso.
- 2015** ZA.FR.15 (3012/3022) - Zona di prevalente accumulo per frana di scorrimento derivato da argillite e/o areniti tettonizzate.
- 2016** ZA.FR.16 (3013/3023) - Zona di prevalente distacco per colata nel bedrock lapideo-pellico.
- 2017** ZA.FR.17 (3013/3023) - Zona di prevalente distacco per colata nelle argillite e/o areniti tettonizzate.
- 2018** ZA.FR.18 (3013/3023) - Zona di prevalente accumulo per frana complessa nel bedrock lapideo.
- 2019** ZA.FR.19 (3024) - Zona di prevalente distacco per frana complessa derivato da bedrock marnoso.
- 2022** ZA.FR.22 (3024) - Zona di prevalente accumulo per frana complessa derivato da argillite e/o areniti tettonizzate.
- 2023** ZA.FR.23 (3024) - Zona di prevalente accumulo per frana complessa derivato da argillite e/o areniti tettonizzate.
- 2025** ZA.FR.25 (3045) - Zona di potenziale evoluzione di frana.
- 3080** ZA.CD - Zona di attenzione per cedimenti differenziali/crolli di cavità/sinkhole.

Punti di misura di rumore ambientale

- M19** Punto di misura di rumore ambientale con indicazione del valore di f0

Forme di superficie e sepolte

- Area con cavità sepolte/doline/sinkhole
- Cavità sepolte
- Cresta
- Traccia per gli approfondimenti delle amplificazioni topografiche

- Territorio urbanizzato
 - Limiti di studio di Microzonazione Sismica
 - Limite comunale
- 0 125 250 500 Metri

