

CONFRONTO TRA MICROZONAZIONE SISMICA E ANALISI DELLA CONDIZIONE LIMITE PER L'EMERGENZA

TAV. A

scala 1:15000

Regione Emilia – Romagna
Comune di Castel del Rio



Regione	Soggetto realizzatore	Data
Emilia Romagna	Dott. Geol. Giorgio Gasparini	Ottobre 2017

Legenda

Codice Provincia : 037

Codice Comune : 014

Sistema di gestione dell'emergenza

- 200 Edificio strategico
- 219 Area di emergenza (AMMASSAMENTO)
- 229 Area di emergenza (RICOVERO)
- 192 Area di emergenza (AMMASSAMENTO-RICOVERO)
- 001 Infrastruttura di accessibilità
- 002 Infrastruttura di connessione
- Unità strutturale interferente isolata
- Unità strutturale interferente appartenente ad un AS
- Unità strutturale non interferente appartenente ad un AS
- 080 Aggregato strutturale

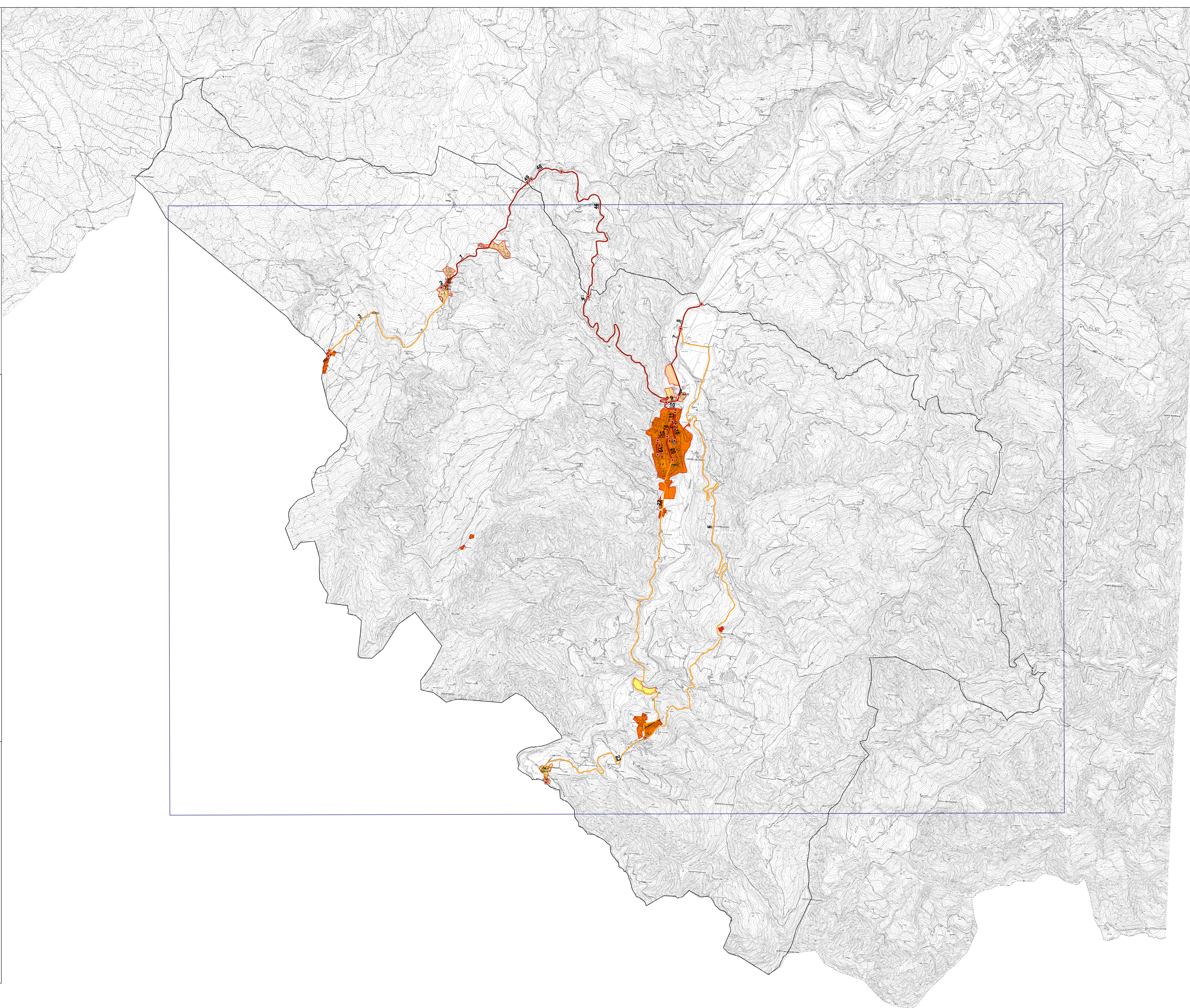
Zone stabili suscettibili di amplificazioni locali (FPGA)

- FA= 1.1 - 1.2
- FA= 1.3 - 1.4
- FA= 1.5 - 1.6
- FA= 1.7 - 1.8
- FA= 1.9 - 2.0

Zone di attenzione per instabilità (Livello 2)

- ZA_FR - Zona di attenzione per instabilità di versante (FA= 1.5 - 1.6)
- ZA_FR - Zona di attenzione per instabilità di versante (FA= 1.7 - 1.8)

- Confine comunale
- 10.000
- Aree di studio



Quadro di unione CLE

