





Attuazione dell'articolo 11 dalla legge 24 giugno 2009, n. 77

# MICROZONAZIONE SISMICA

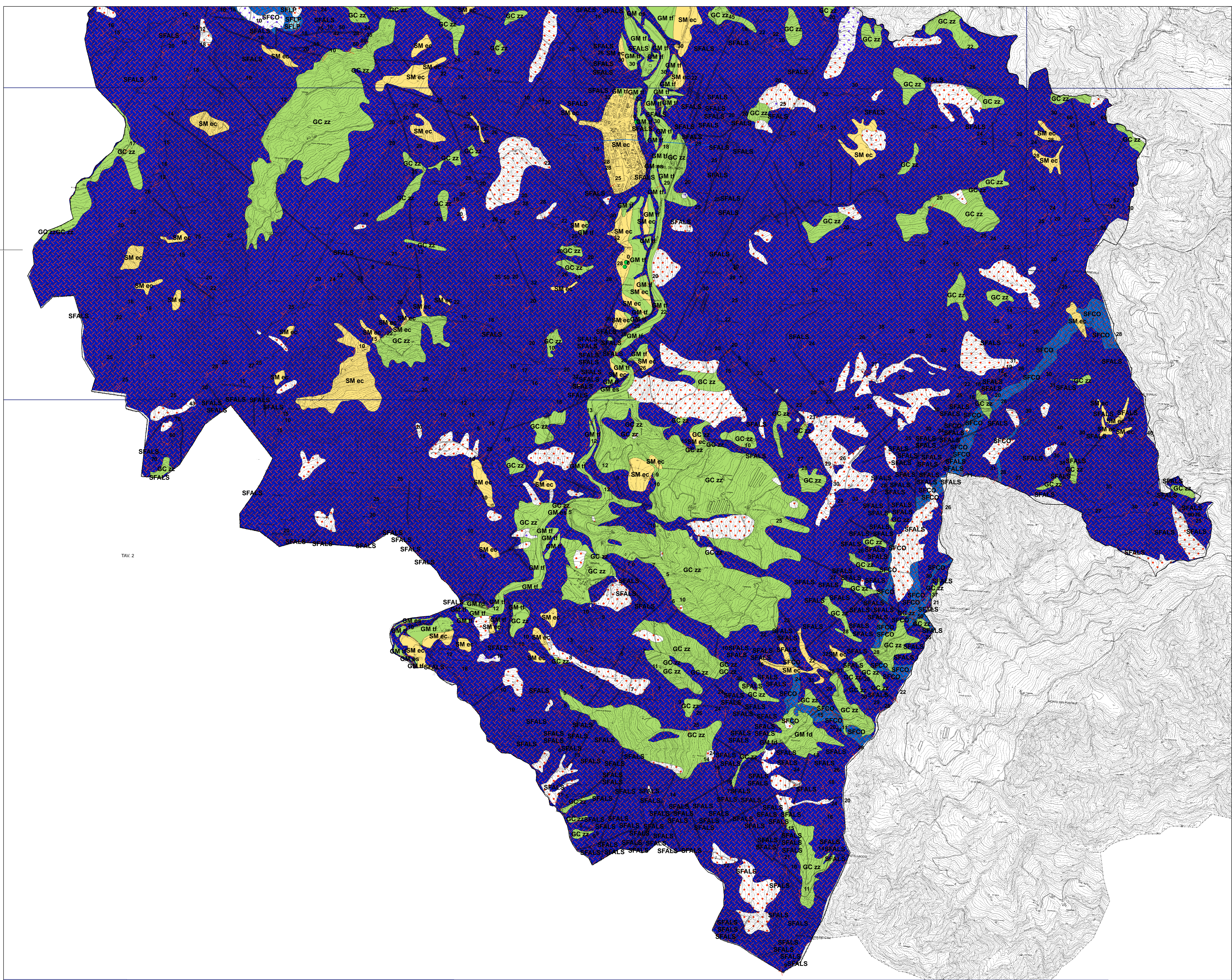
## Carta geologico-technica

TAV. 2  
scala 1 : 10.000

Regione Emilia – Romagna  
Comune di Castel del Rio



Regione	Soggetto realizzatore	Data
Emilia Romagna	Dott. Geol. Giorgio Gasparini	ottobre 2017



### Elementi tettonico

- Fiume quiescente a dinamismo non definito
- Faglia inversa non attiva (certa)
- Faglia a dinamismo incerto non attiva (certa)
- Geochiusure strette
- Pozzo o sondaggio che ha raggiunto il substrato geologico (profondità in m)
- Traccia della sezione geologica rappresentativa del modello del sottosuolo
- SFALS: alternanza di litipi stratificato fratturato o alterato
- SFLP: Lapideo fratturato e alterato
- SFCO: Coesivo sovraconsolidato fratturato o alterato
- Tavole
- Confine comunale
- Aree di studio

### Forme di superficie e

- Conoidi alluvionale
- Faldidetiche
- Orlo di scarpata morfologica naturale o artificiale (>20 m)
- orlo di terrazzo fluviale (> 20 m)
- Fiume attivo a dinamismo non definito

### Quadro d'unione

TAV. 1

TAV. 2