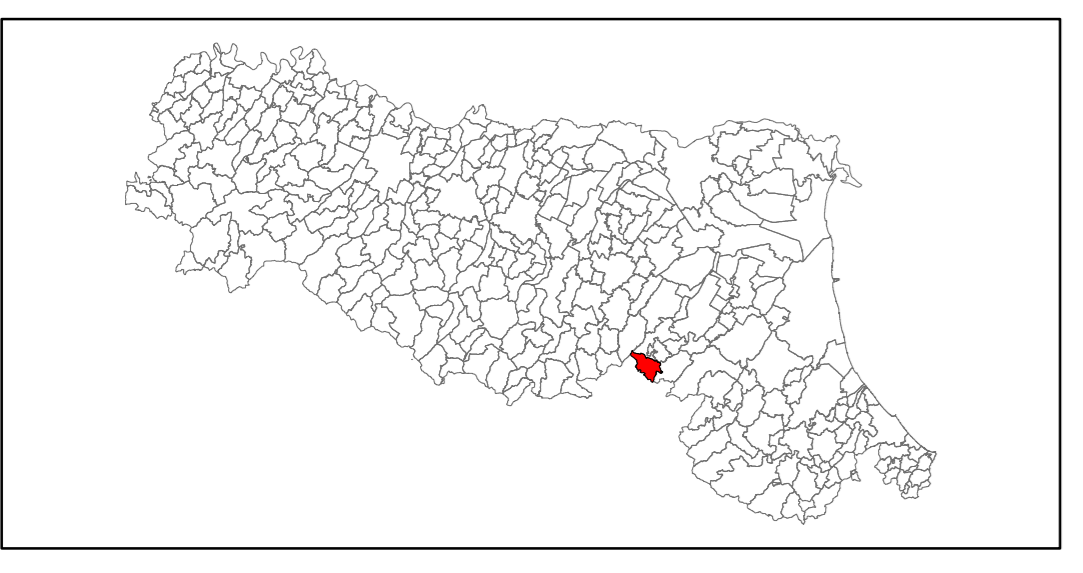


MICROZONAZIONE SISMICA

Carta geologico-technica

TAV. 1
scala 1 : 10.000

Regione Emilia – Romagna
Comune di Castel del Rio



Regione	Soggetto realizzatore	Data
Emilia Romagna	Dott. Geol. Giorgio Gasparini	ottobre 2017

Elementi tettonico

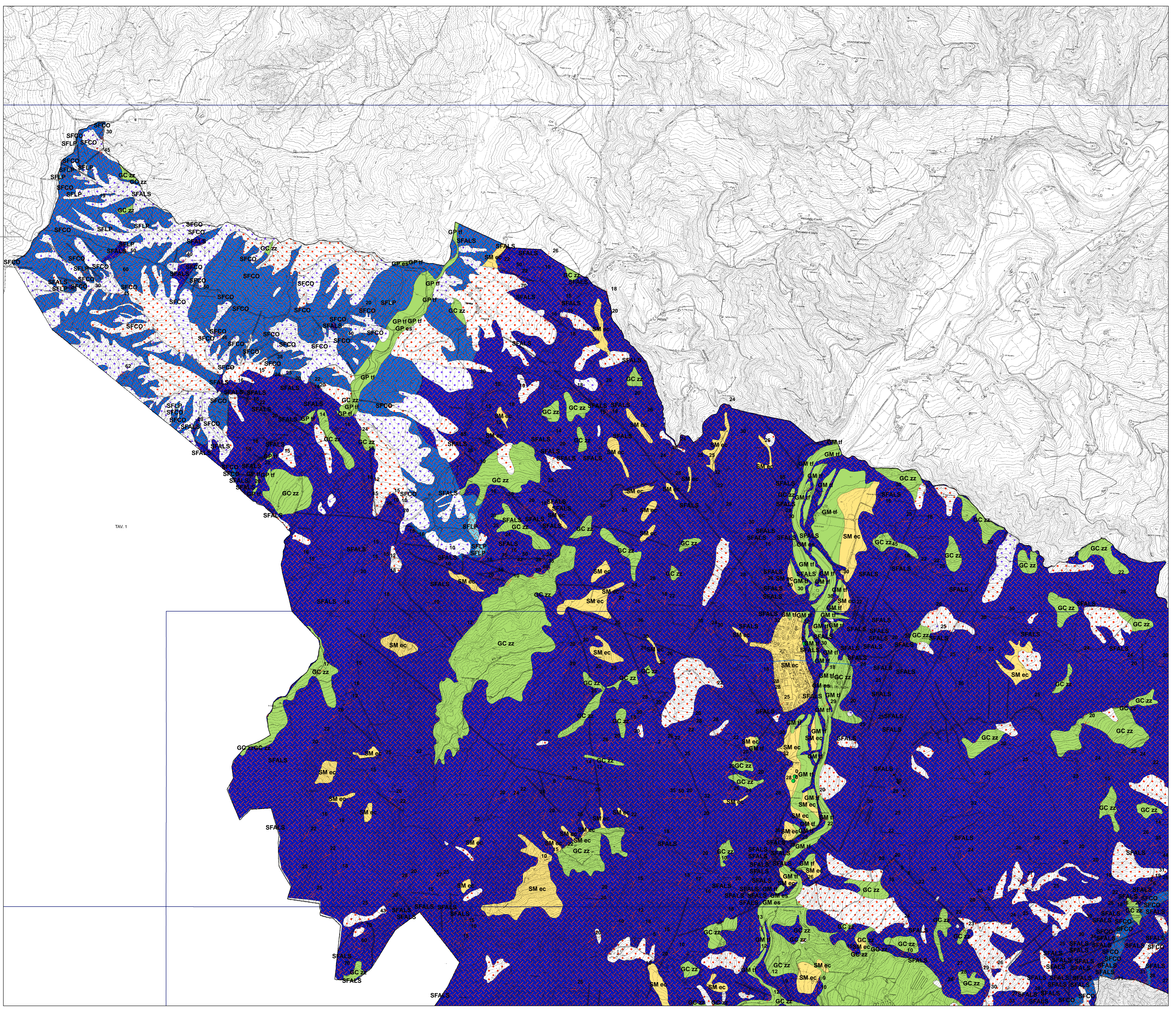
- Frana quiescente a cinematisimo non definito
- Faglia inversa non attiva (certa)
- Faglia a cinematisimo incerto non attiva (certa)
- Geochure stretti
- Pozzo o sondaggio che ha raggiunto il substrato geologico (profondità in m)
- Traccia della sezione geologica rappresentativa del modello del sottosuolo

Forme di superficie e

- Conoidi alluvionale
- Faldia detritica
- Orlo di scarpata morfologica naturale o artificiale (>20 m)
- orlo di terrazzo fluviale (> 20 m)
- Frana attiva a cinematisimo non definito

TAV. 1

0 245 490 980 m



Quadro d'unione

TAV. 1

TAV. 2