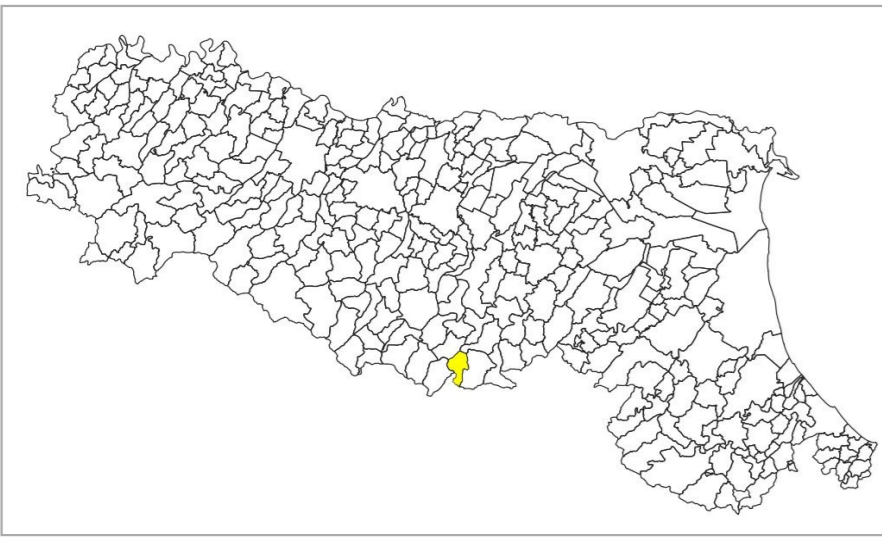


MICROZONAZIONE SISMICA

Carta di microzonazione sismica
Livello 3 (FA 0.7-1.1 s)

scala 1:5.000

Regione Emilia-Romagna
Comune di Castel di Casio



Regione Emilia-Romagna Studio realizzato con il contributo di cui all'OCDCP del 26 Ottobre 2015 n°293	Soggetto realizzatore MOBILI Piazza Giovanni 6001 039 40138 Bologna Tel. 051.992222 - Fax 051.422299 www.mobilita.it Collaborazione Mirko Soldati Giorgio Cioce	Comune di Castel di Casio Il Sindaco Mauro Brunetti Data Dicembre 2021 Tavola 4.6
--	--	--

Legenda

Zone stabili suscettibili di amplificazioni locali (Livello 2)

- FA0711 = 1.3 - 1.4
- FA0711 = 1.5 - 1.6
- FA0711 = 1.7 - 1.8
- FA0711 = 1.9 - 2.0

Zone di Attenzione per Instabilità (Livello 2)

- ZAF - Zona di Attenzione per instabilità di versante - FA0711 = 1.3 - 1.4
- ZAF - Zona di Attenzione per instabilità di versante - FA0711 = 1.5 - 1.6
- ZAF - Zona di Attenzione per instabilità di versante - FA0711 = 1.7 - 1.8

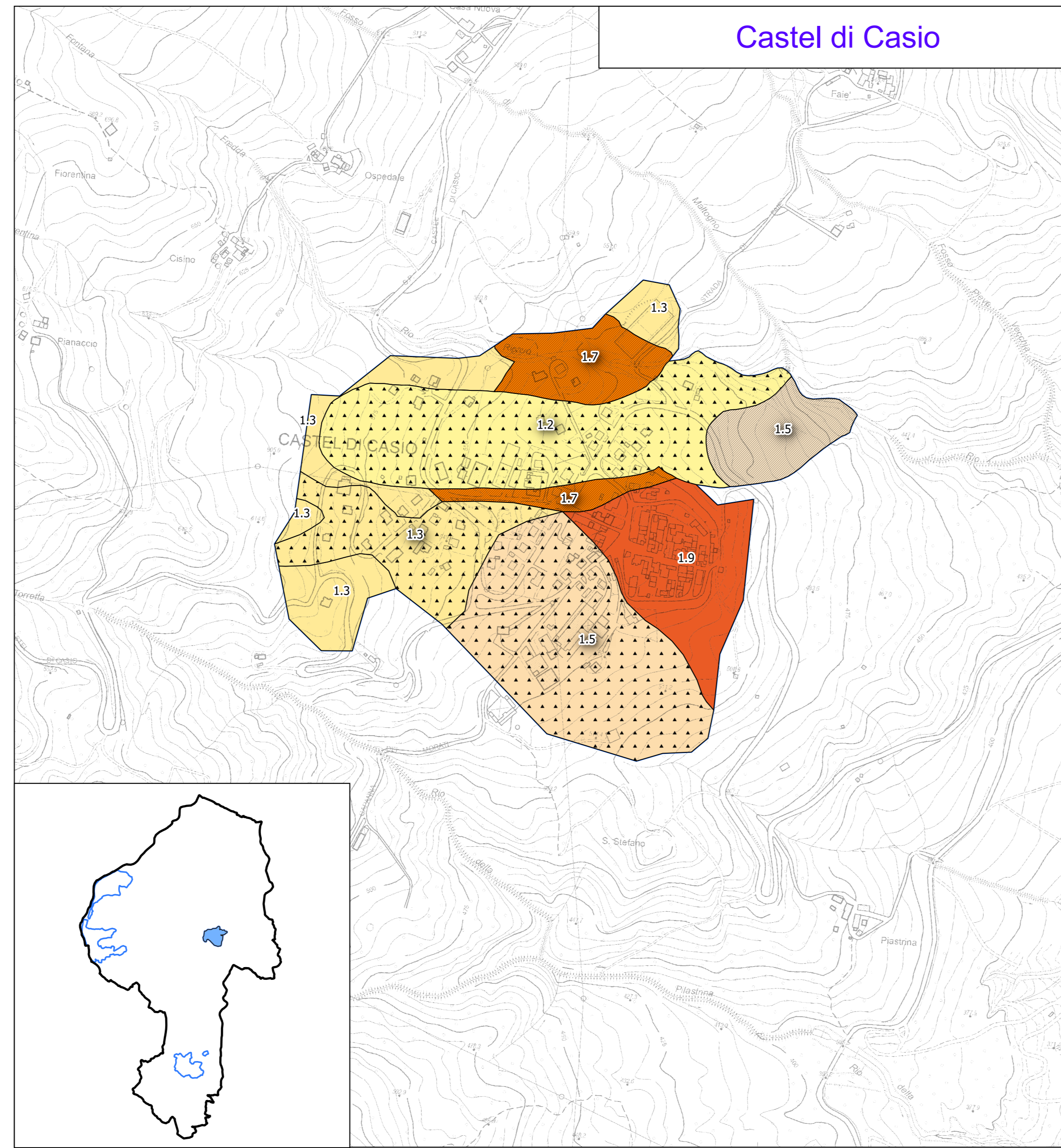
Zone suscettibili di Instabilità (Livello 3)

- ZSF - Zona di suscettibilità per frane in terra - FA0711 1.1-1.2
FR1 = (0-15 cm)
- ZSF - Zona di suscettibilità per frane in terra - FA0711 1.3-1.4
FR1 = (0-15 cm)
- ZSF - Zona di suscettibilità per frane in terra - FA0711 1.5-1.6
FR1 = (0-15 cm)

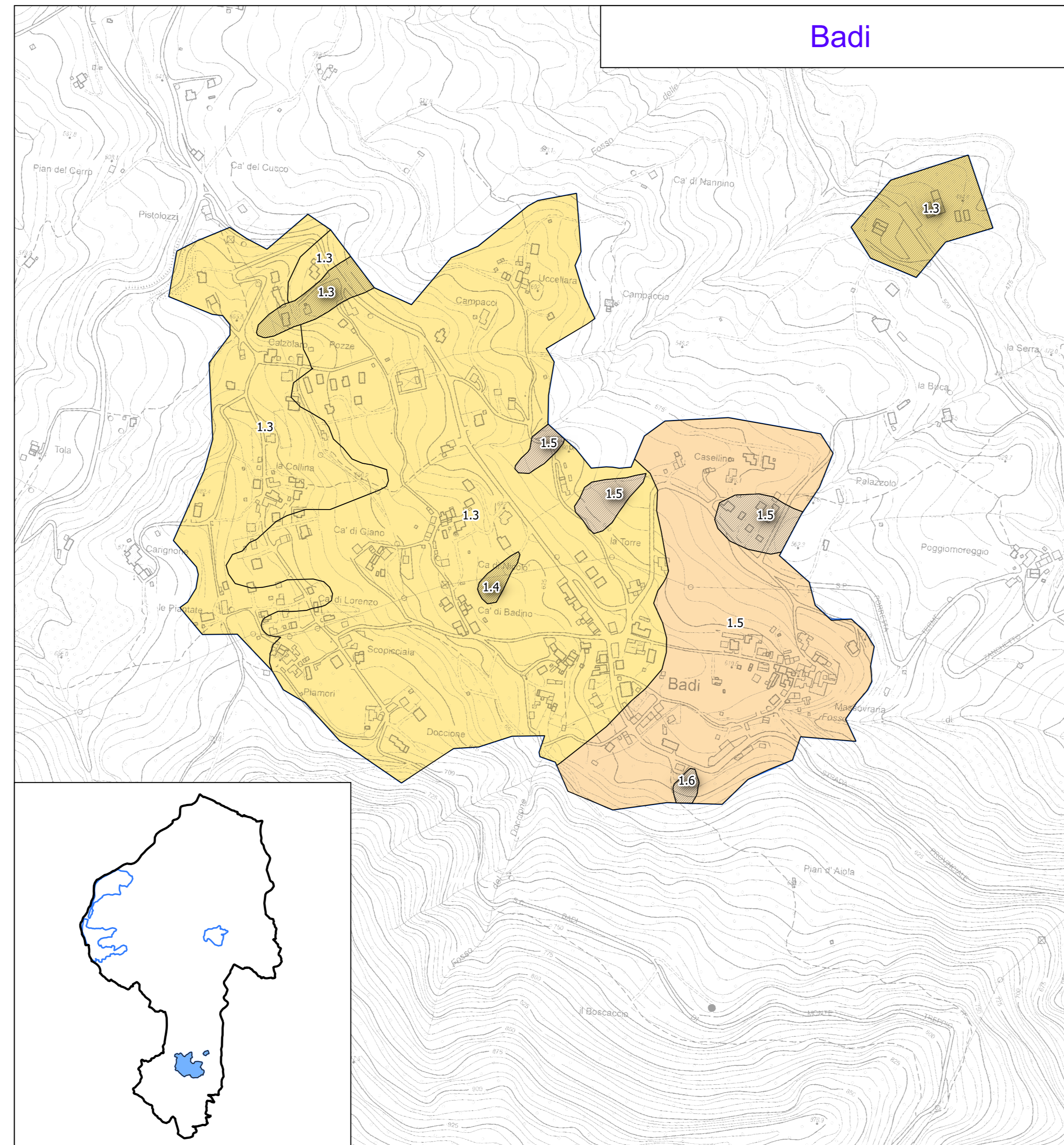
Scala 1:5.000



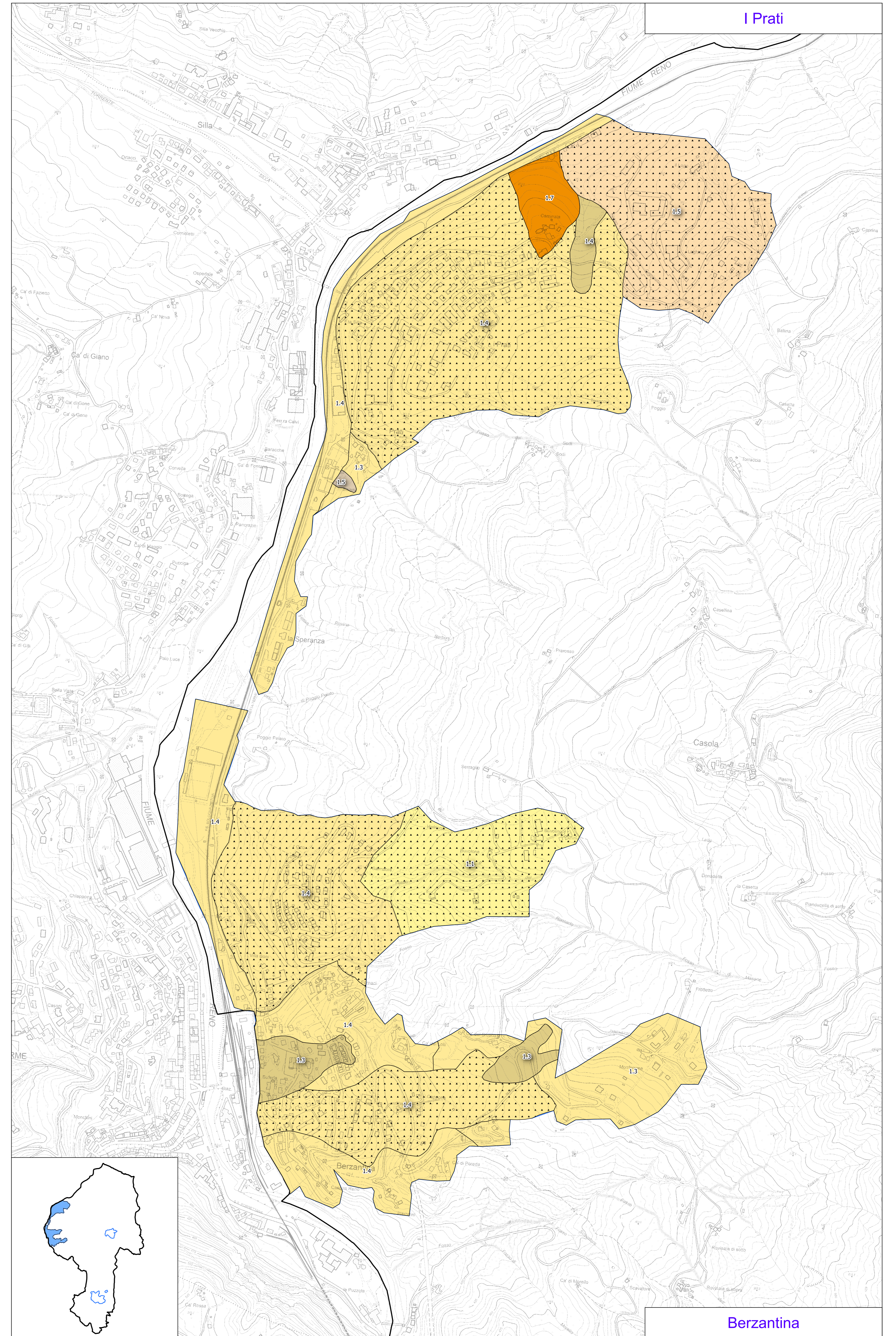
Castel di Casio



Badi



I Prati



Berzantina