

MICROZONAZIONE SISMICA

Carta di microzonazione sismica
Livello 3 (FH 0.1-0.5 s)

scala 1:5.000

Regione Emilia-Romagna
Comune di Castel di Casio



Regione Emilia-Romagna Studio realizzato con il contributo di cui all'FOCDPC del 26 Ottobre 2015 n°293	Soggetto realizzatore IRMA Pista Giovanni 6001 039 401218749 tel. 051 492221 - fax 051 422993 irma@irmaforlino.it Collaborazione Mirko Soldati Giorgio Cioce	Comune di Castel di Casio Il Sindaco Mauro Brunetti Data Dicembre 2021 Tavola 4.2
---	--	--

Legenda

Zone stabili suscettibili di amplificazioni locali (Livello 2)

- FH0105 = 1.5 - 1.6
- FH0105 = 1.7 - 1.8
- FH0105 = 1.9 - 2.0
- FH0105 = 2.1 - 2.2
- FH0105 = 2.3 - 2.4

Zone di Attenzione per Instabilità (Livello 2)

- ZAF - Zona di Attenzione per instabilità di versante - FH0105 = 1.3 - 1.4
- ZAF - Zona di Attenzione per instabilità di versante - FH0105 = 1.5 - 1.6
- ZAF - Zona di Attenzione per instabilità di versante - FH0105 = 1.7 - 1.8
- ZAF - Zona di Attenzione per instabilità di versante - FH0105 = 1.9 - 2.0
- ZAF - Zona di Attenzione per instabilità di versante - FH0105 = 2.1 - 2.2
- ZAF - Zona di Attenzione per instabilità di versante - FH0105 = 2.3 - 2.4

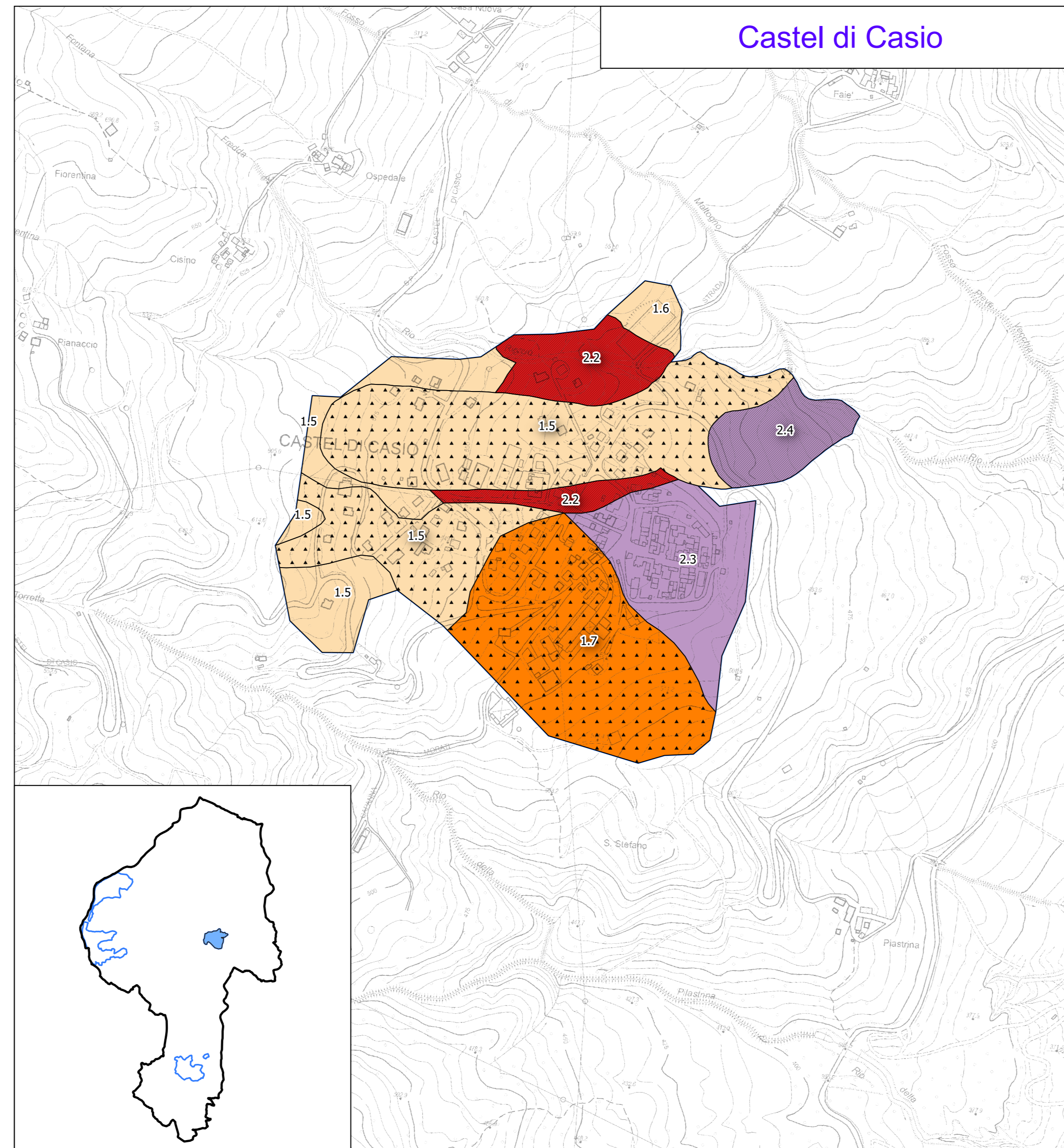
Zone suscettibili di Instabilità (Livello 3)

- ZSF - Zona di suscettibilità per frane in terra - FH0105 1.3-1.4 FRT = 0.001
- ZSF - Zona di suscettibilità per frane in terra - FH0105 1.5-1.6 FRT = 0.001
- ZSF - Zona di suscettibilità per frane in terra - FH0105 1.7-1.8 FRT = 0.001

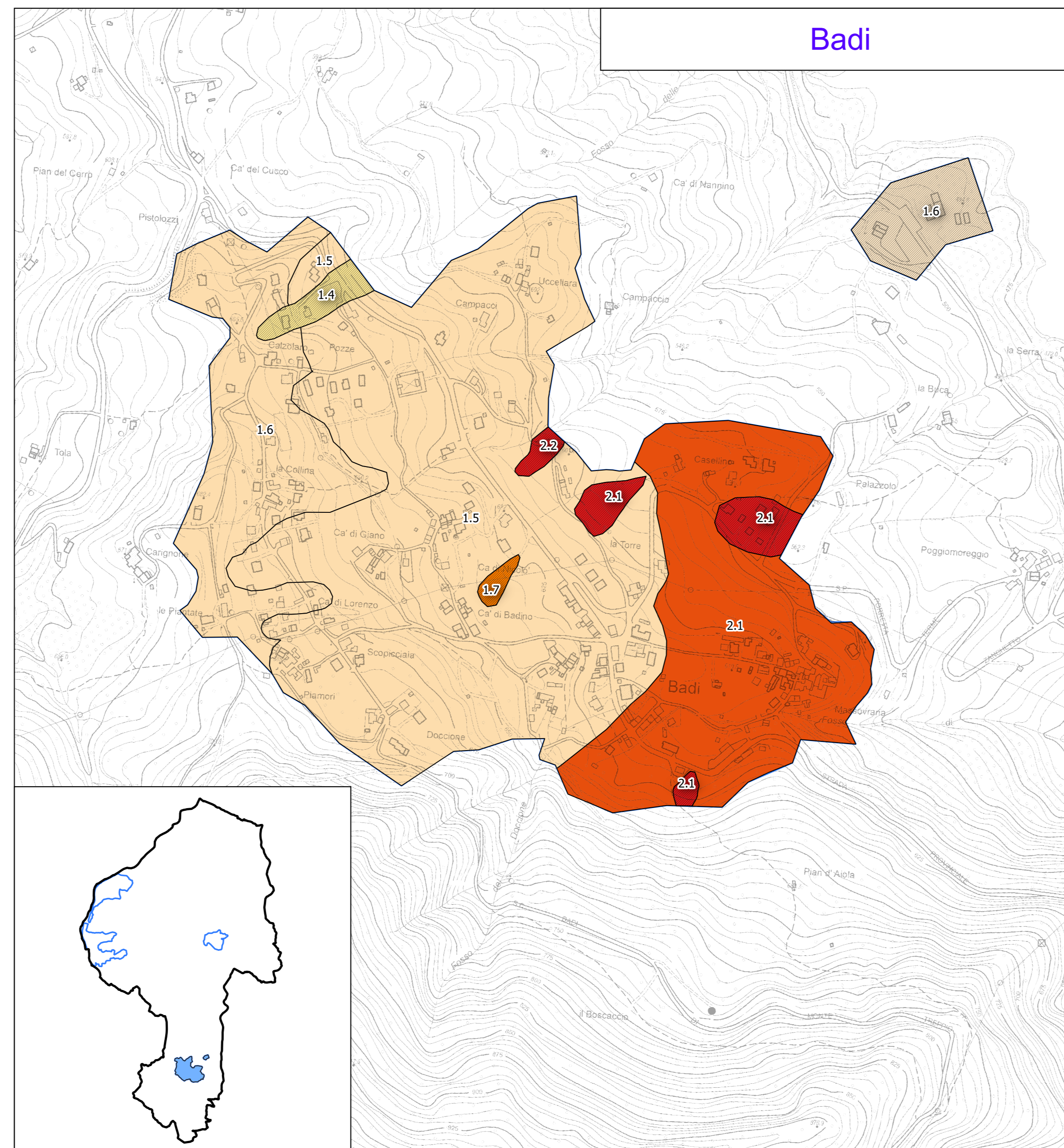
Scala 1:5.000



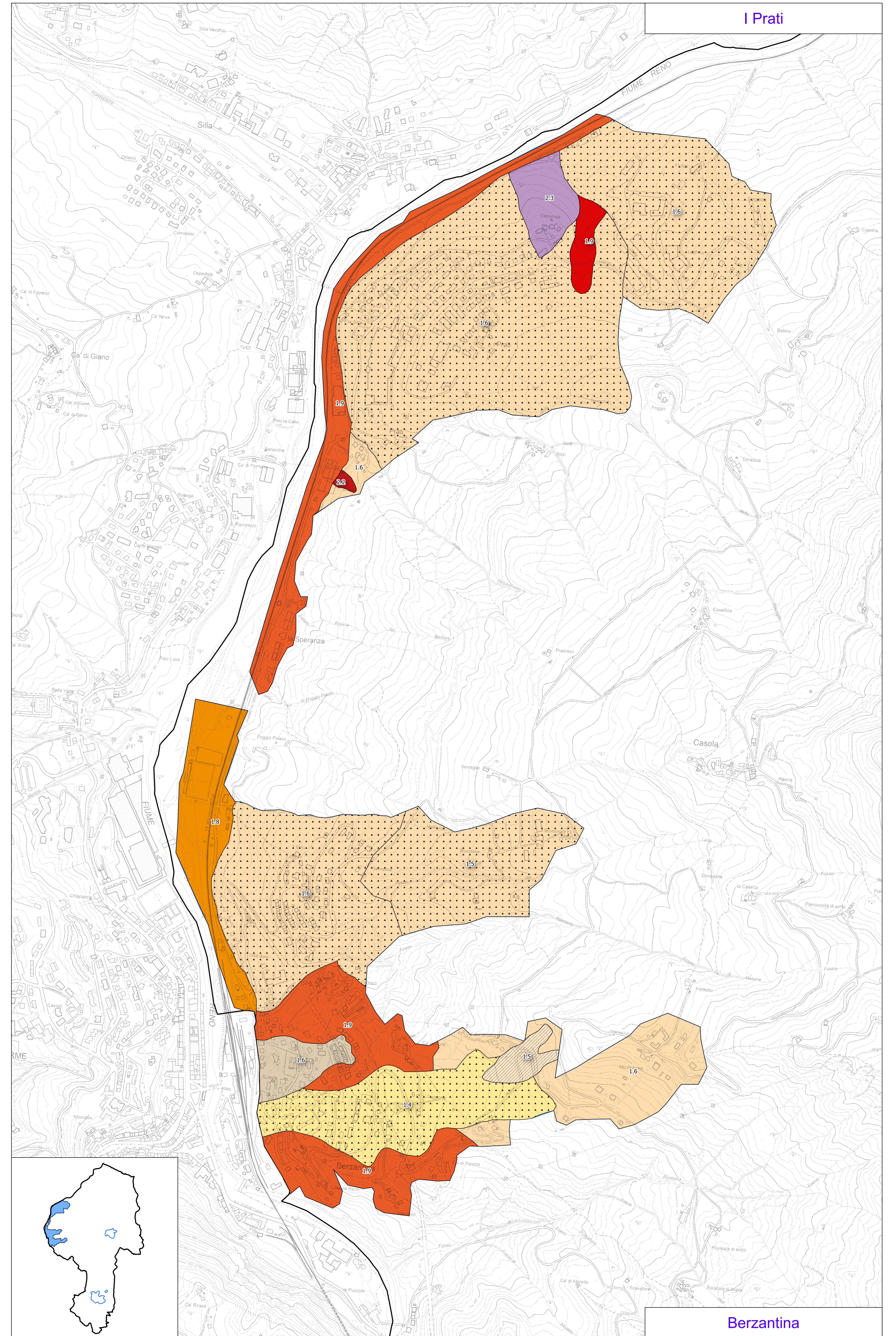
Castel di Casio



Badi



I Prati



Berzantina