

Attuazione dell'articolo 11 dalla legge 24 giugno 2009, n. 77

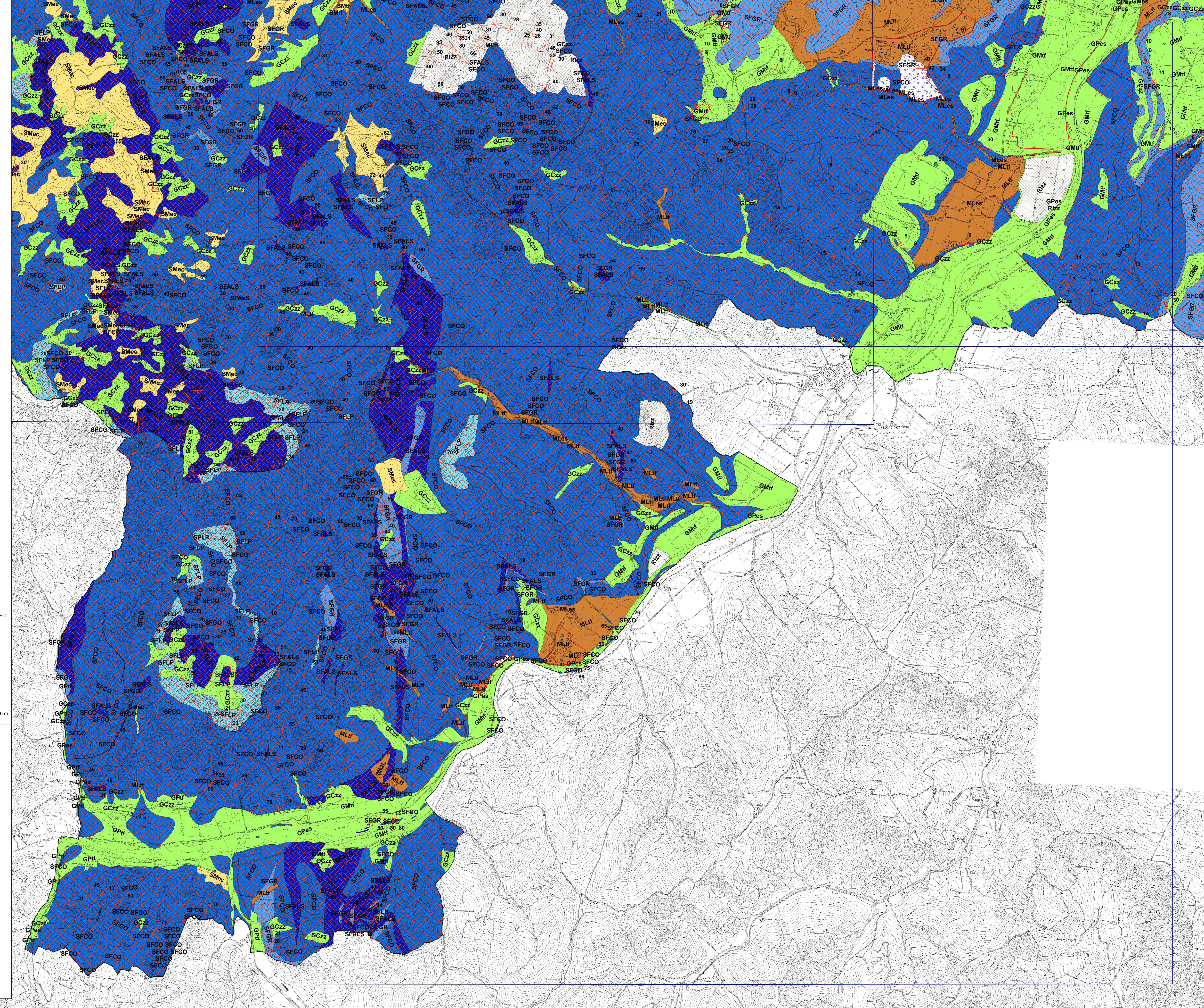
MICROZONAZIONE SISMICA

Carta geologico - tecnica

TAV. 4
scala 1 : 10.000

Regione Emilia - Romagna
Comune di Castel San Pietro Terme

Regione Emilia Romagna	Soggetto realizzatore Dott. Geol. Giorgio Gasparini	Data Ottobre 2017
---------------------------	--	----------------------



Legenda

Terreni di copertura

- Terroni costituiti resti di attività antropica
- GPes Ghiaie pulite con granulometria poco assortita, miscela di ghiaie e sabbie, di arginiferi/bancari
- GPif Ghiaie pulite con granulometria poco assortita, miscela di ghiaie e sabbie, di terrazzo fluviale
- GMes Ghiaie limose, miscela di ghiaie, sabbie e limi, di arginiferi/bancari
- GMid Ghiaie limose, miscela di ghiaie, sabbie e limi, di falda densa
- GMif Ghiaie limose, miscela di ghiaie, sabbie e limi, di terrazzo fluviale
- GCzz Ghiaie argillose, miscela di ghiaie, sabbie e argille
- SMif Sabbie limose, miscela di sabbie e limi, di terrazzo fluviale
- SMes Sabbie limose, miscela di sabbie e limi, di arginiferi/bancari
- SMec Sabbie limose, miscela di sabbie e limi, eluviali
- CLpd Argille litologiche di medio-bassa plasticità, argille glauche o sabbiose, argille limose, argille miste di piana padanostorta
- MLes Liti evaporitiche, tuffi di rocce, sabbie fini limose e argillose, limi argillosi di bassa plasticità, di arginiferi/bancari
- MLif Liti evaporitiche, tuffi di rocce, sabbie fini limose e argillose, limi argillosi di bassa plasticità di terrazzo fluviale

Substrato

- SFLP Lavaditi fratturati e alterati
- SFGR Granulite compattata fratturata e alterata
- SFCO Carenze sarsenelliane fratturate e alterate
- SFALS Marnose di fondo sarsenelliano fratturate e alterate

Instabilità di versante

- non attivo - attiva
- non attivo - quietanza

Forme di superficie e sepolte

- Oro di scarpata morfologica naturale o artificiale (>20 m)
- Oro di terrazzo fluviale (>20 m)

Elementi tettonico strutturali

- Faglia diretta non attiva (centri)
- Faglia diretta non attiva (incroci)
- Faglia inversa non attiva (centri)
- Faglia inversa non attiva (incroci)
- Faglia trascorrente non attiva (centri)
- Faglia a orientamento non definito non attiva (centri)
- Traccia della sezione geologica rappresentativa del modello del sottosuolo

Elementi geologici ed idrogeologici

- Giacitura strat.
- Pozzo o sondaggio che ha raggiunto il substrato geologico (profondità in m)
- Pozzo o sondaggio che non ha raggiunto il substrato geologico (profondità in m)
- Area di studio
- Tavole
- Confine comunale

0 250 500 1.000 m

