

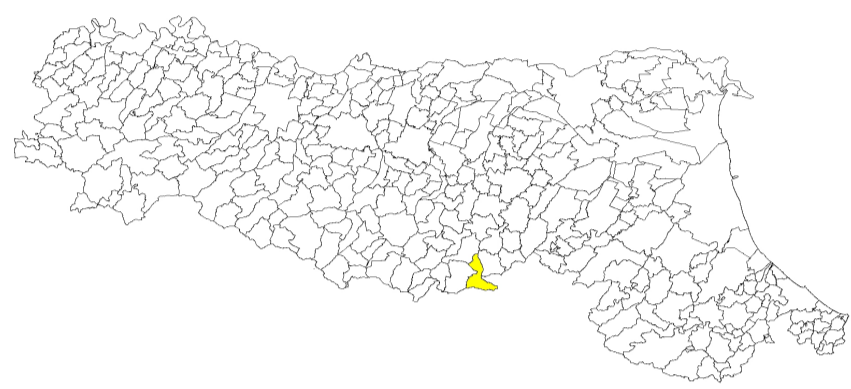


Attuazione dell'articolo 11 dalla legge 24 giugno 2009, n.77

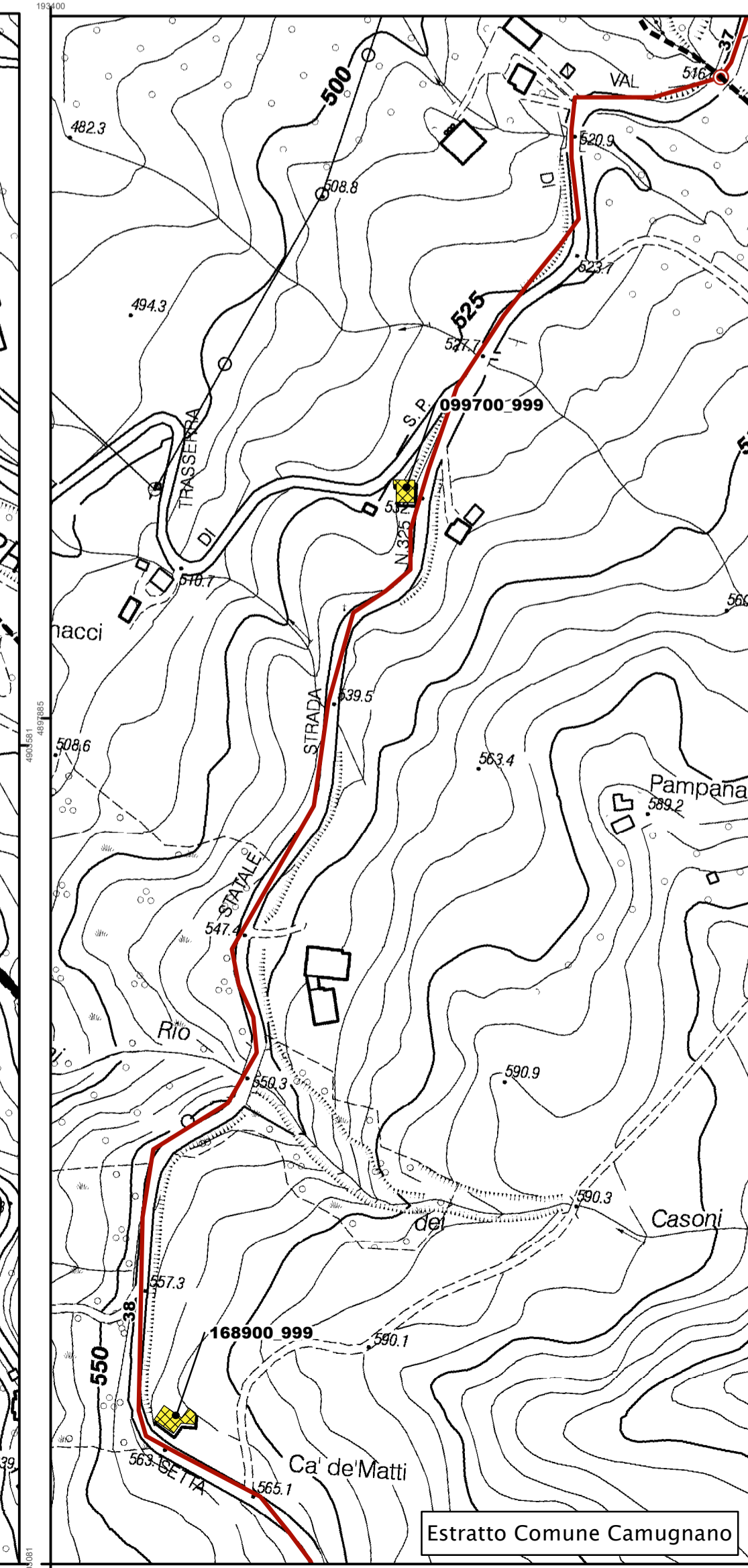
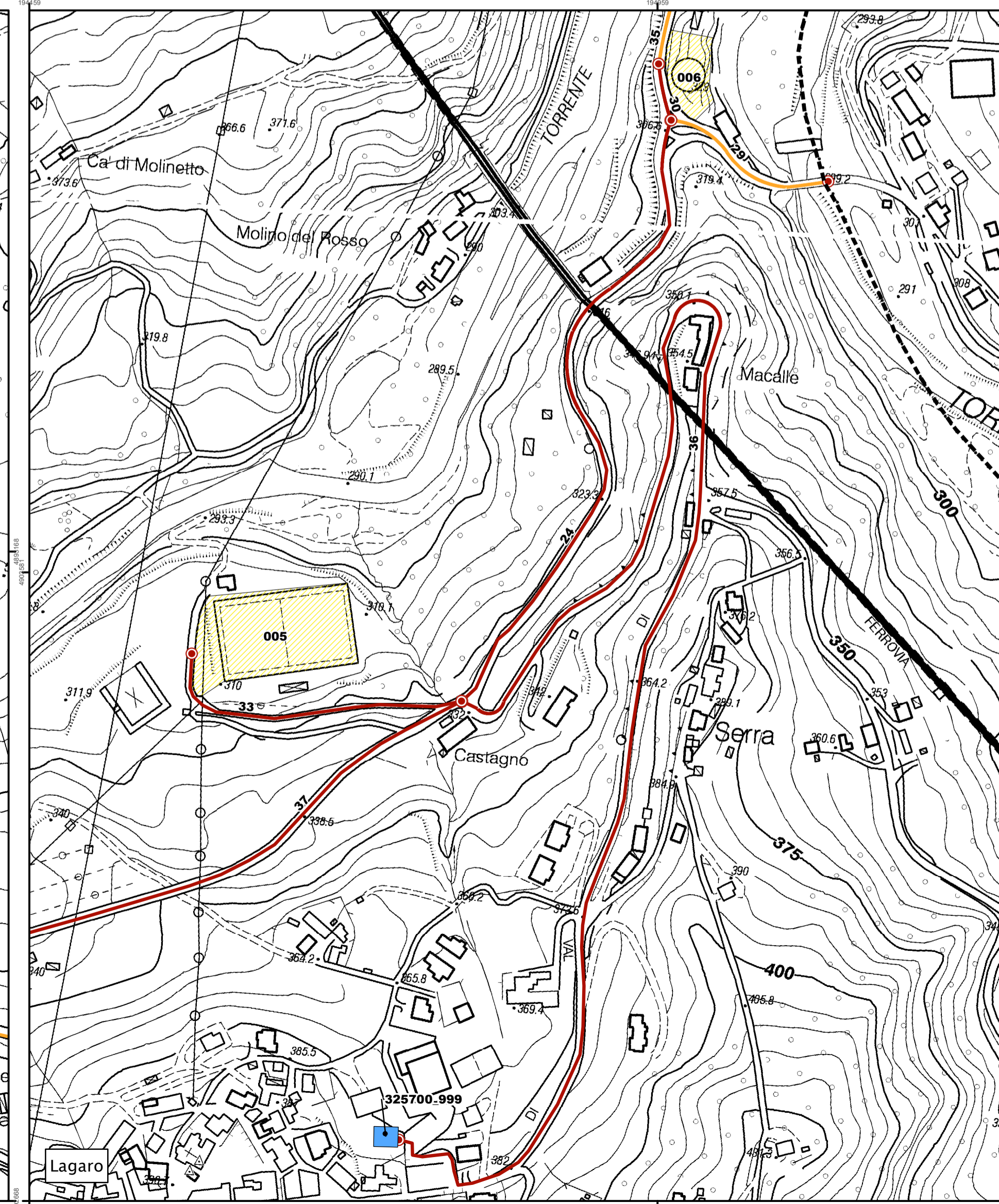
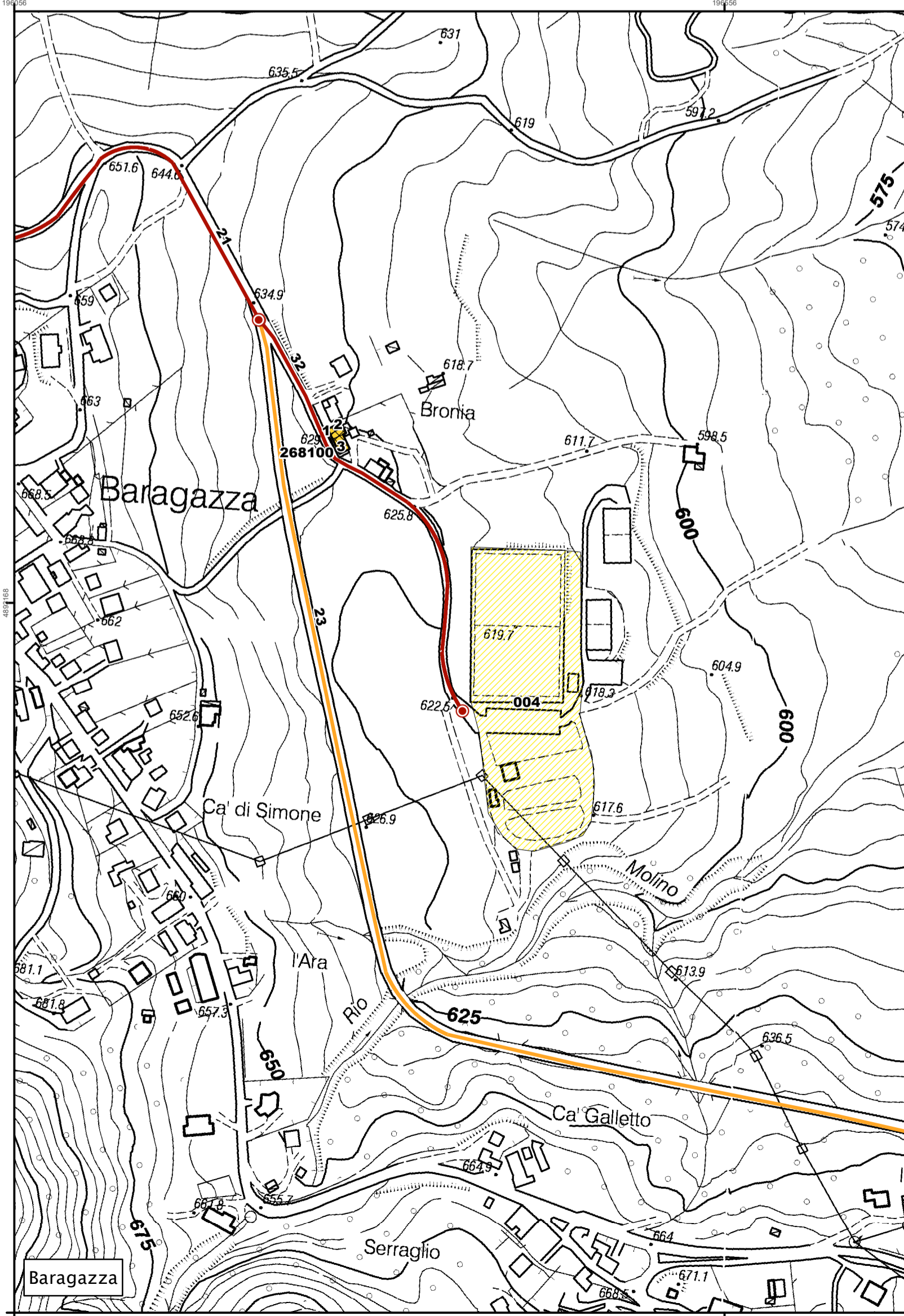
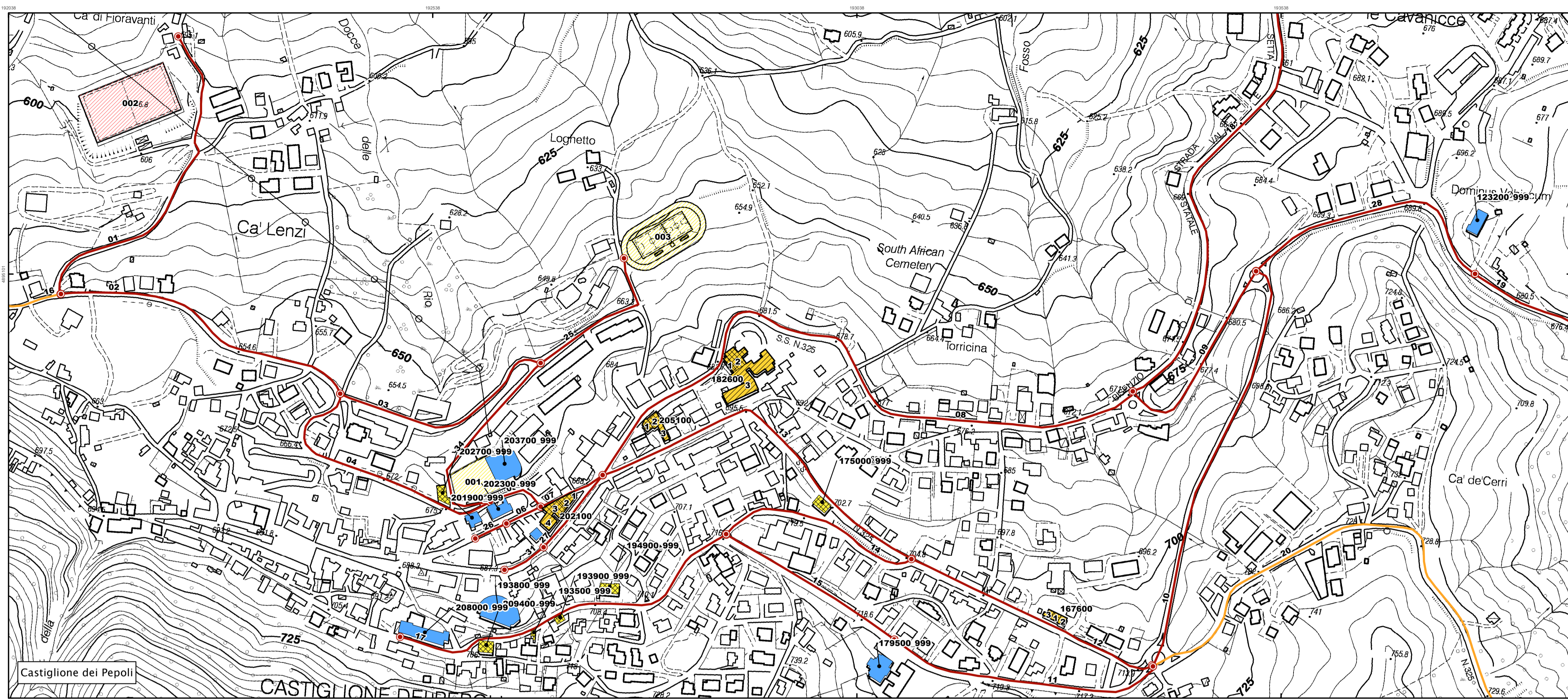
ANALISI DELLA CONDIZIONE LIMITE PER L'EMERGENZA (CLE)

scala 1:3.000

Regione Emilia-Romagna
Comune di Castiglione dei Pepoli



<p>Regione Emilia-Romagna</p> <p>Studio realizzato con il contributo di cui all'OPCM 4007/2012 - DGR 1302/2012. Coordinamento della Regione Emilia - Romagna - Servizio Geologico Luca Martelli</p>	<p>Soggetto realizzatore: Comune Castiglione dei Pepoli</p>	<p>Amministrazione Comunale Sindaco: Dott. Maurizio Fabbrì Assessore all'urbanistica: Daniela E. Aureli Responsabile di settore: Geom. Alessandro Aldrovandi Data: Gennaio 2019</p>
---	---	---



Legenda

Codice Provincia: 037 - Bologna -
Codice Comune: 022 - Comune Castiglione dei Pepoli - 010 - Comune Camugnano -

Sistema di gestione dell'emergenza

- Edificio strategico
- Area di emergenza (AMMASSAMENTO)
- Area di emergenza (RICOVERO)
- Infrastruttura di connessione
- Infrastruttura di accessibilità
- Aggregato strutturale interferente
- Unità strutturale interferente appartenente ad AS
- Unità strutturale non interferente appartenente ad AS
- Unità strutturale interferente isolata

0 75 150 300 Metri

Estratto Comune Camugnano