



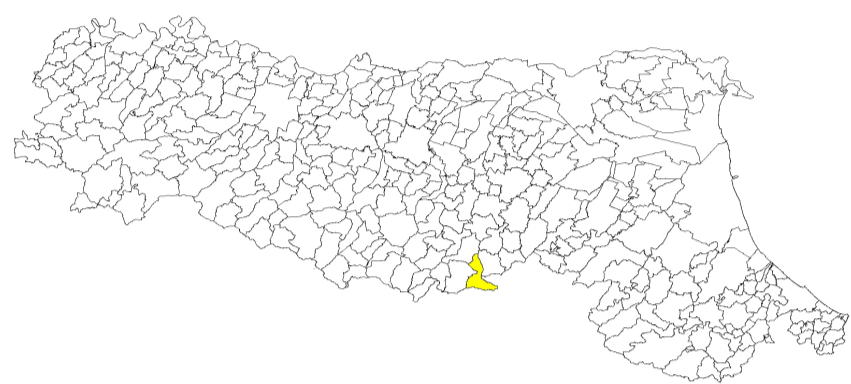
Attuazione dell'articolo 11 dalla legge 24 giugno 2009, n.77

MICROZONAZIONE SISMICA

Carta geologico-technica

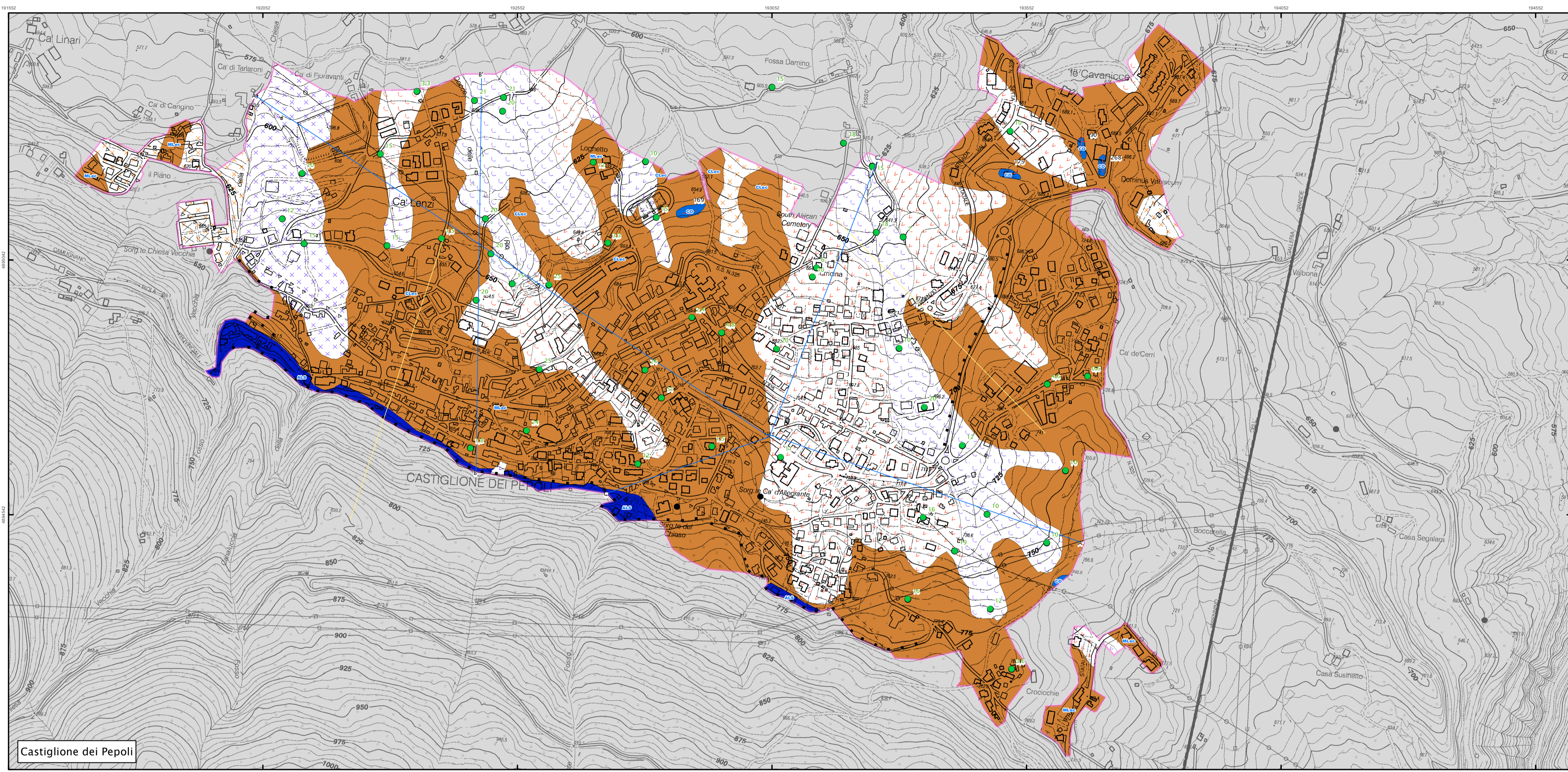
scala 1 : 5.000

Regione Emilia-Romagna
Comune di Castiglione dei Pepoli



Regione Emilia-Romagna	Soggetto realizzatore Dott. Geologo Francesco Cintelli	Amministrazione Comunale Sindaco: Dott. Maurizio Fabbrì Assessore all'urbanistica: Daniela E. Aureli Responsabile di settore: Geom. Alessandro Aldrovandi Data: Gennaio 2019
---------------------------	--	---

Studio realizzato con il contributo di cui all'OPCM 4007/2012 - DGR 1302/2012.
Coordinamento della Regione Emilia - Romagna - Servizio Geologico
Luca Martelli



Castiglione dei Pepoli

Legenda

Terreni di copertura

- CL** Argille inorganiche di medio-bassa plasticità, argille ghiaiose o sabbiose, argille limose, argille magre
- ML** Limi inorganici, farina di roccia, sabbie fini limose o argillose, limi argillosi di bassa plasticità

Ambiente genetico e deposizionale

- ec** Eluvi/colluvi
- SEALS** Alternanza di litotipi stratificato fratturato o alterato

Substrato geologico

- CO** Coesivo sovraconsolidato
- ALS** Alternanza di litotipi, stratificato

Forme di superficie e sepolti

- Orlo di scarpata morfologica naturale o artificiale (10-20m)
- Orlo di scarpata morfologica naturale o artificiale (>20m)

Instabilità di versante

- scorrimento - attiva
- colata - attiva
- complessa - attiva
- non definita - attiva
- scorrimento - quiescente
- colata - quiescente
- complessa - quiescente

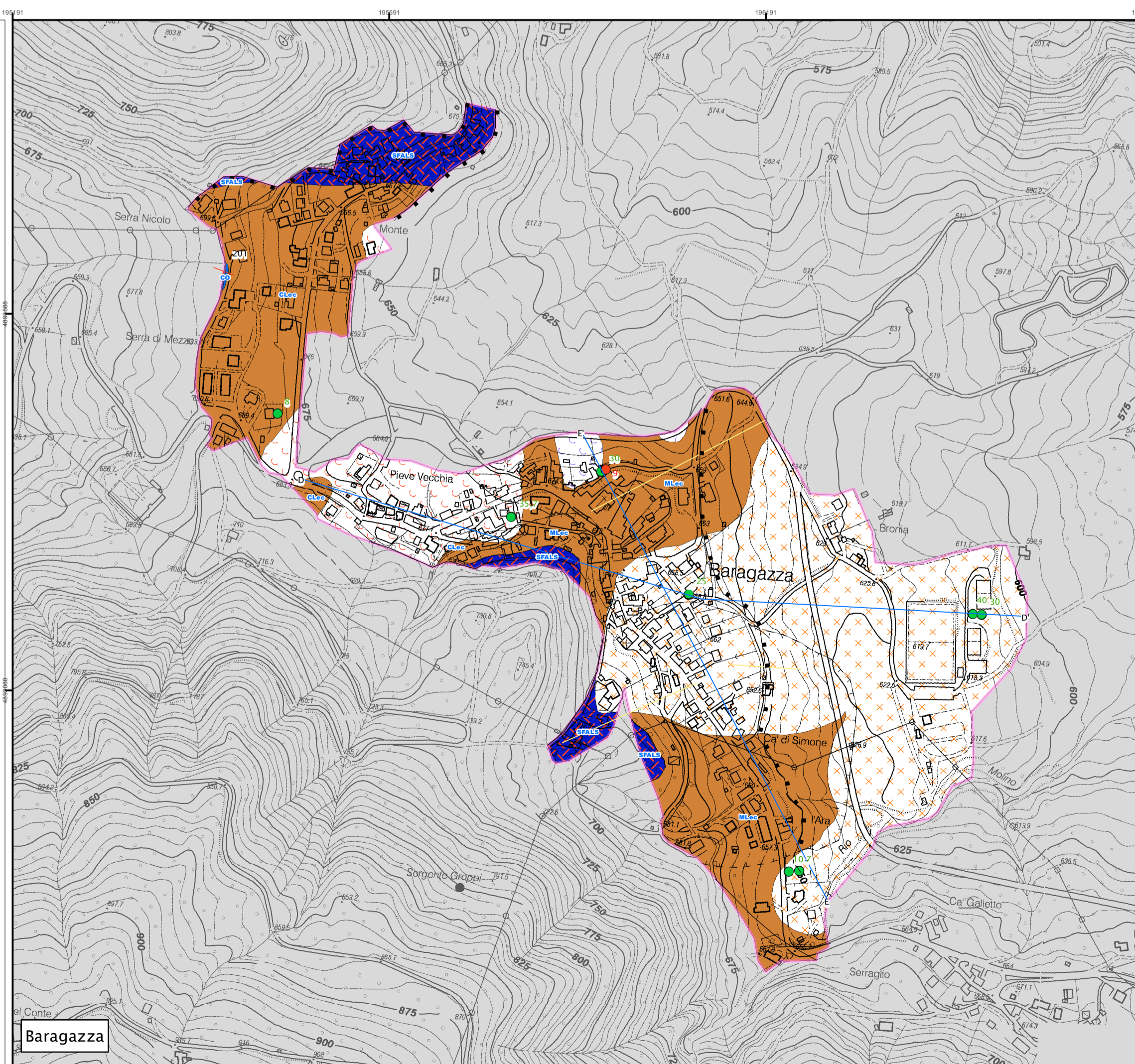
Elementi tettonici strutturali

- Faglia diretta non attiva (certa)
- Faglia diretta non attiva (incerta)
- Faglia trascorrente/obliqua non attiva (certa)
- Faglia trascorrente/obliqua non attiva (incerta)
- Faglia inversa non attiva (incerta)
- Traccia della sezione topografica

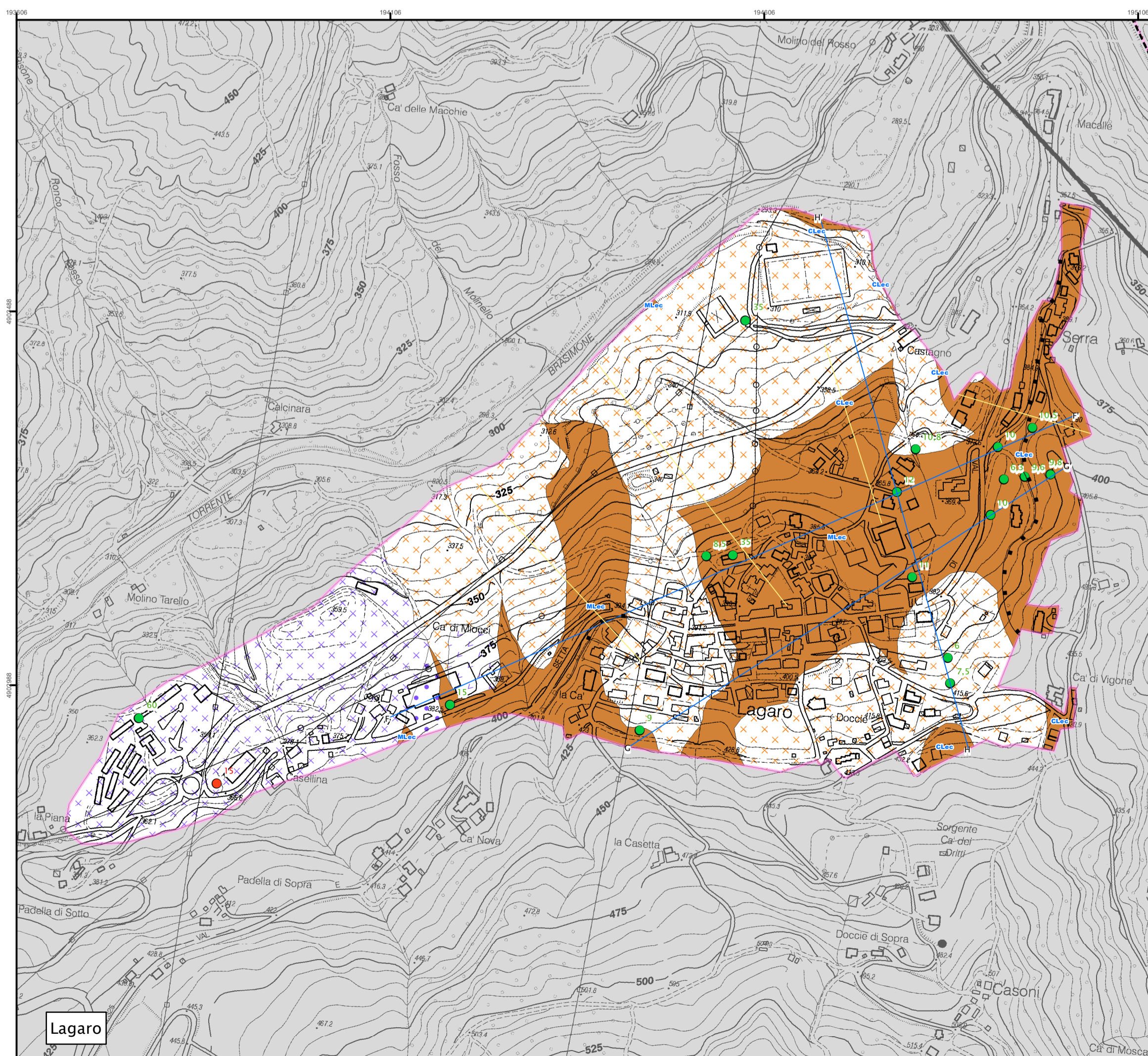
Elementi geologici e idrogeologici

- Pozzo o sondaggio che ha raggiunto il substrato geologico (profondità in m)
- Pozzo o sondaggio che non ha raggiunto il substrato geologico (profondità in m)
- Giacitura strati
- Traccia della sezione geologica rappresentativa del modello del sottosuolo
- Area di indagine
- Limite amministrativo

0 125 250 500 Metri



Baragazza



Lagaro