



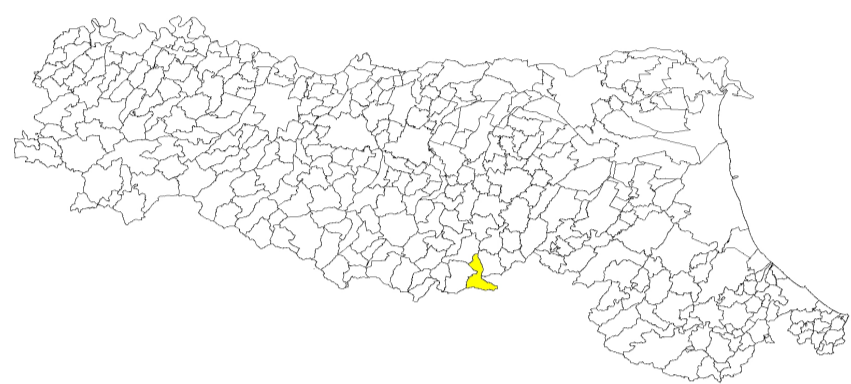
Attuazione dell'articolo 11 dalla legge 24 giugno 2009, n.77

MICROZONAZIONE SISMICA

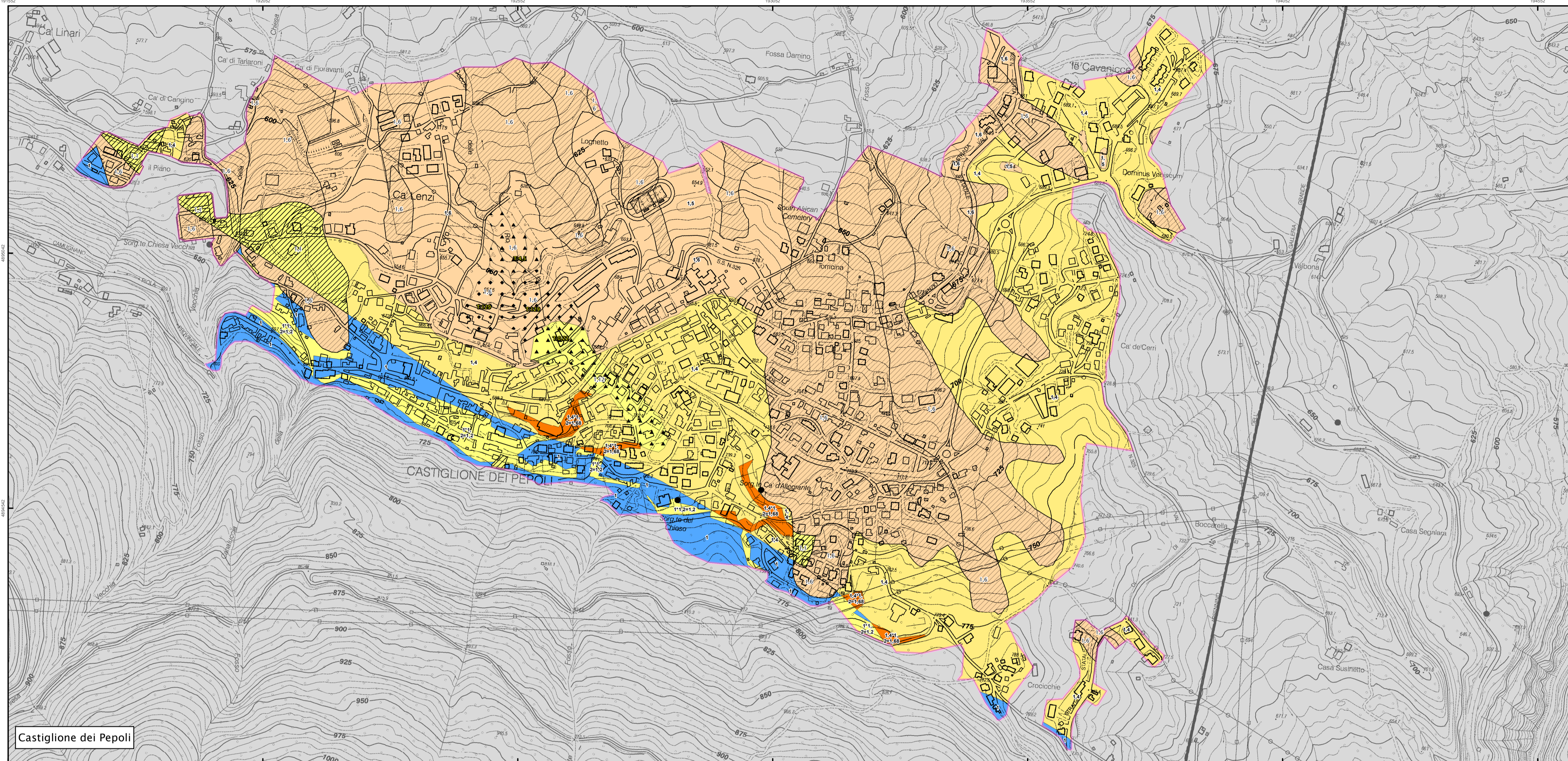
Carta di microzonazione sismica FH0510

scala 1 : 5.000

Regione Emilia-Romagna
Comune di Castiglione dei Pepoli



<p>Regione Emilia-Romagna</p> <p>Studio realizzato con il contributo di cui all'OPCM 4007/2012 - DGR 1302/2012. Coordinamento della Regione Emilia - Romagna - Servizio Geologico Luca Martelli</p>	<p>Soggetto realizzatore Dott. Geologo Francesco Cintelli</p> <p></p>	<p>Amministrazione Comunale Sindaco: Dott. Maurizio Fabbri Assessore all'urbanistica: Daniela E. Aureli Responsabile di settore: Geom. Alessandro Aldrovandi Data: Gennaio 2019</p>
---	---	---



Castiglione dei Pepoli

Legenda

Zone stabili

FA = 1

Zone stabili suscettibili di amplificazioni locali

FA = 1,1 - 1,2

FA = 1,3 - 1,4

FA = 1,5 - 1,6

FA = 1,7 - 1,8

FA = 1,9 - 2,0

FA = 2,3 - 2,4

Zone di attenzione per instabilità (livello 2)

ZA FA = 1,1 - 1,2

ZA FA = 1,3 - 1,4

ZA FA = 1,5 - 1,6

ZA FA = 2,5 - 3,0

Zone suscettibili di instabilità (livello 3)

ZA FA = 1,1 - 1,2
FR 0cm < FRT < 15cm

ZA FA = 1,5 - 1,6
FR 0cm < FRT < 15cm

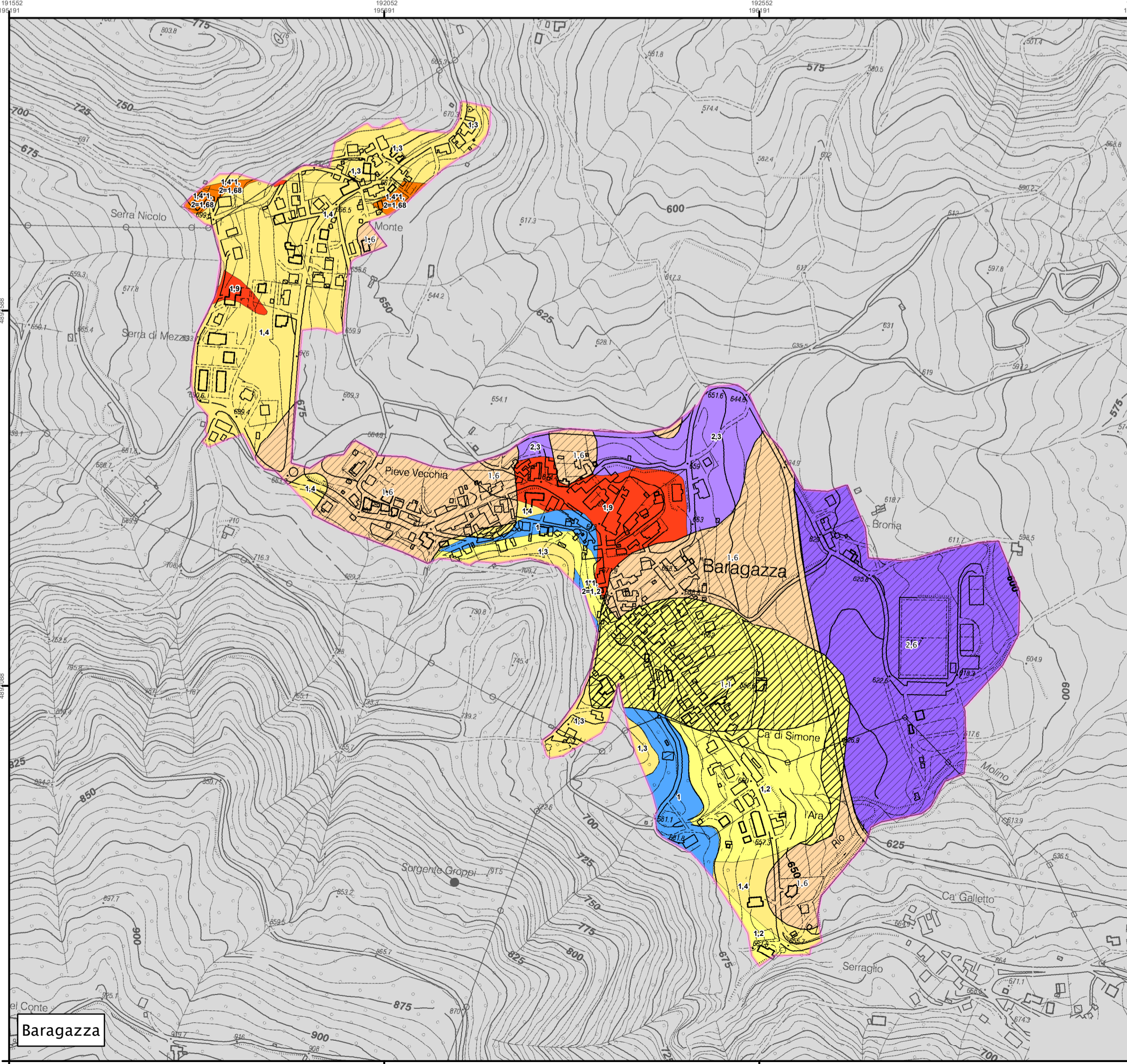
ZA FA = 1,5 - 1,6
FR FRT > 100cm

Valore del fattore di amplificazione calcolato come intensità di Housner in pseudovelocità nell'intervallo di integrazione 0.5-1.0 s

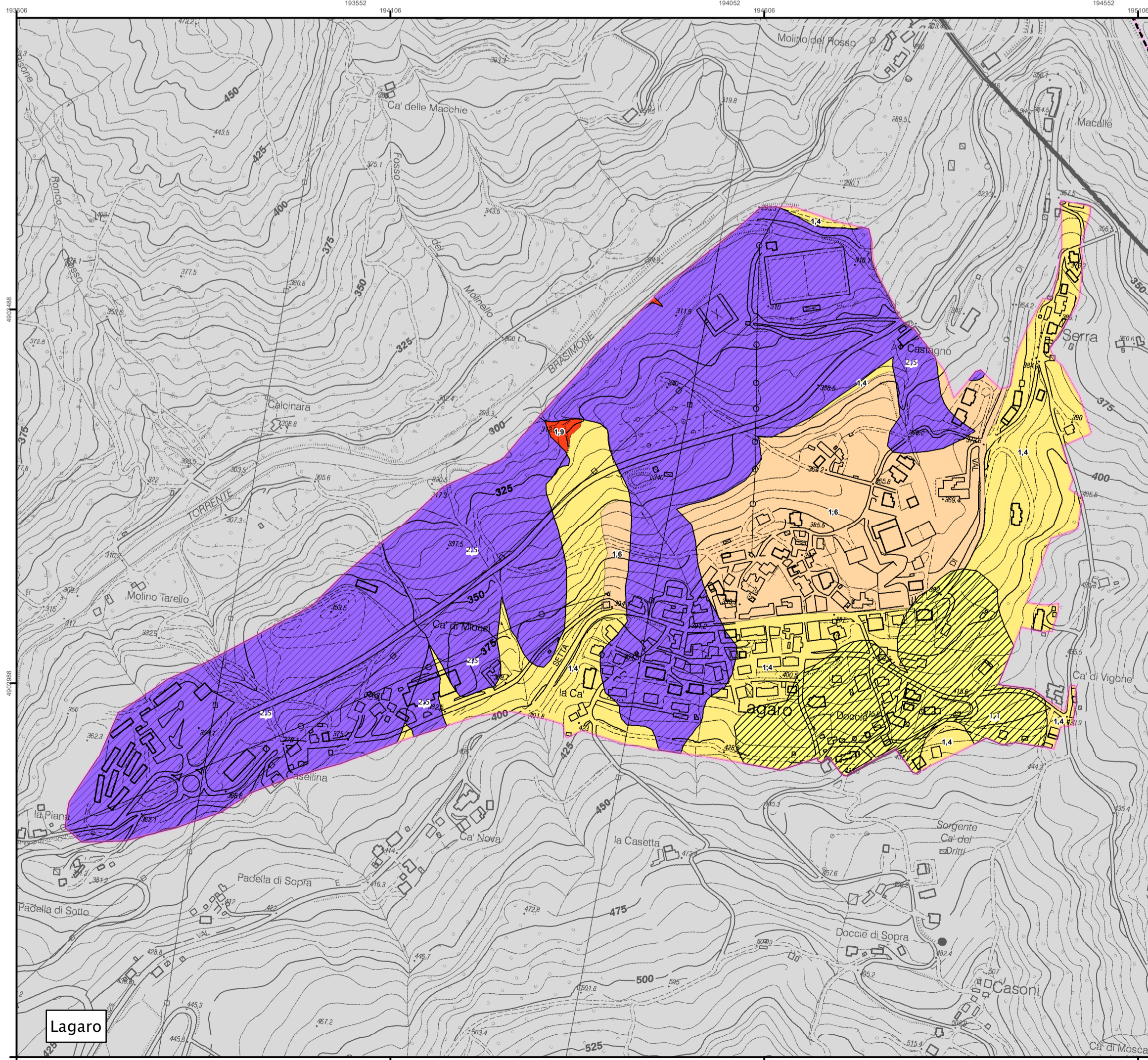
Area di indagine

Limite amministrativo

0 125 250 500 Metri



Baragazza



Lagaro