

ANALISI DELLA CONDIZIONE LIMITE PER L'EMERGENZA (CLE)

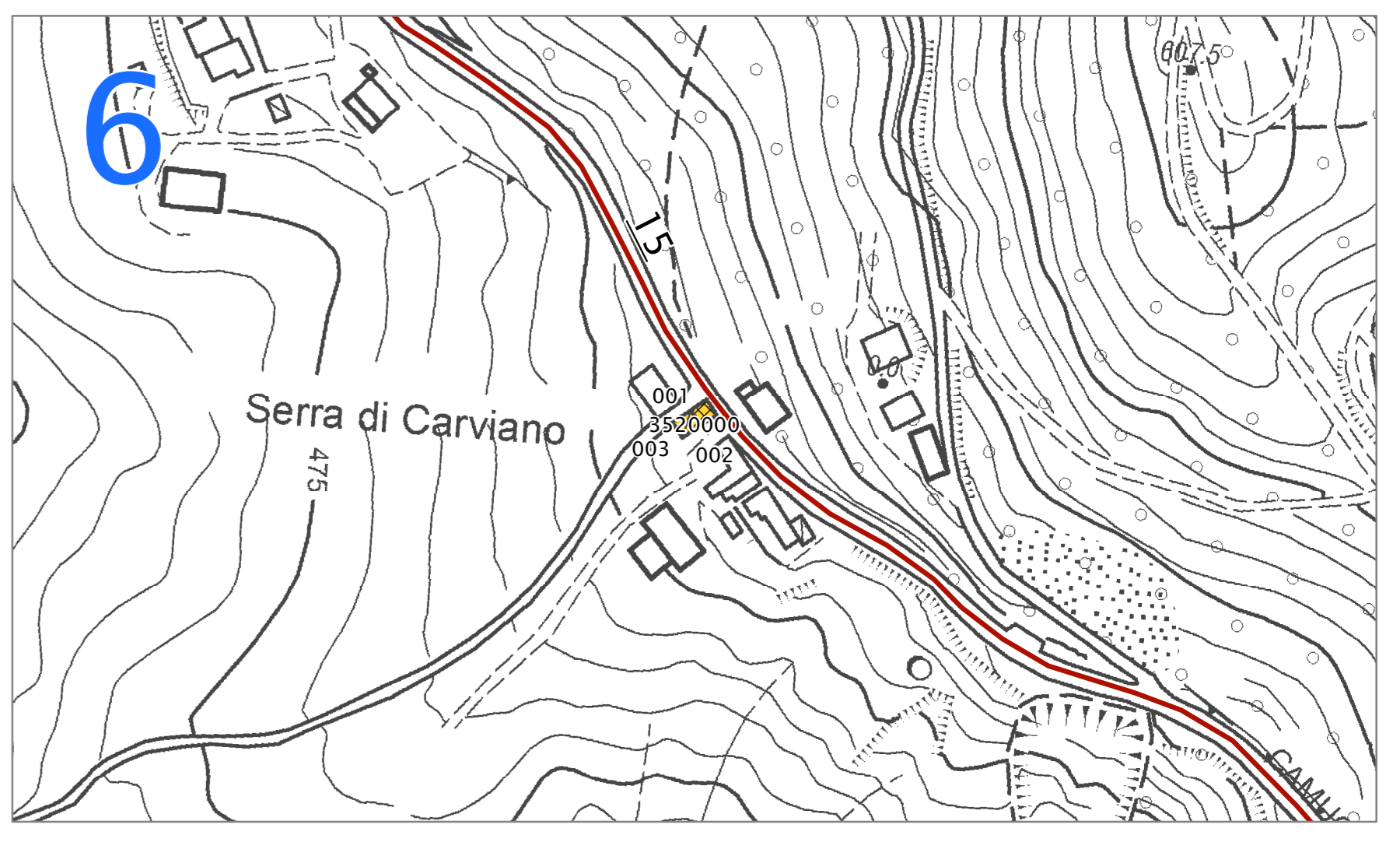
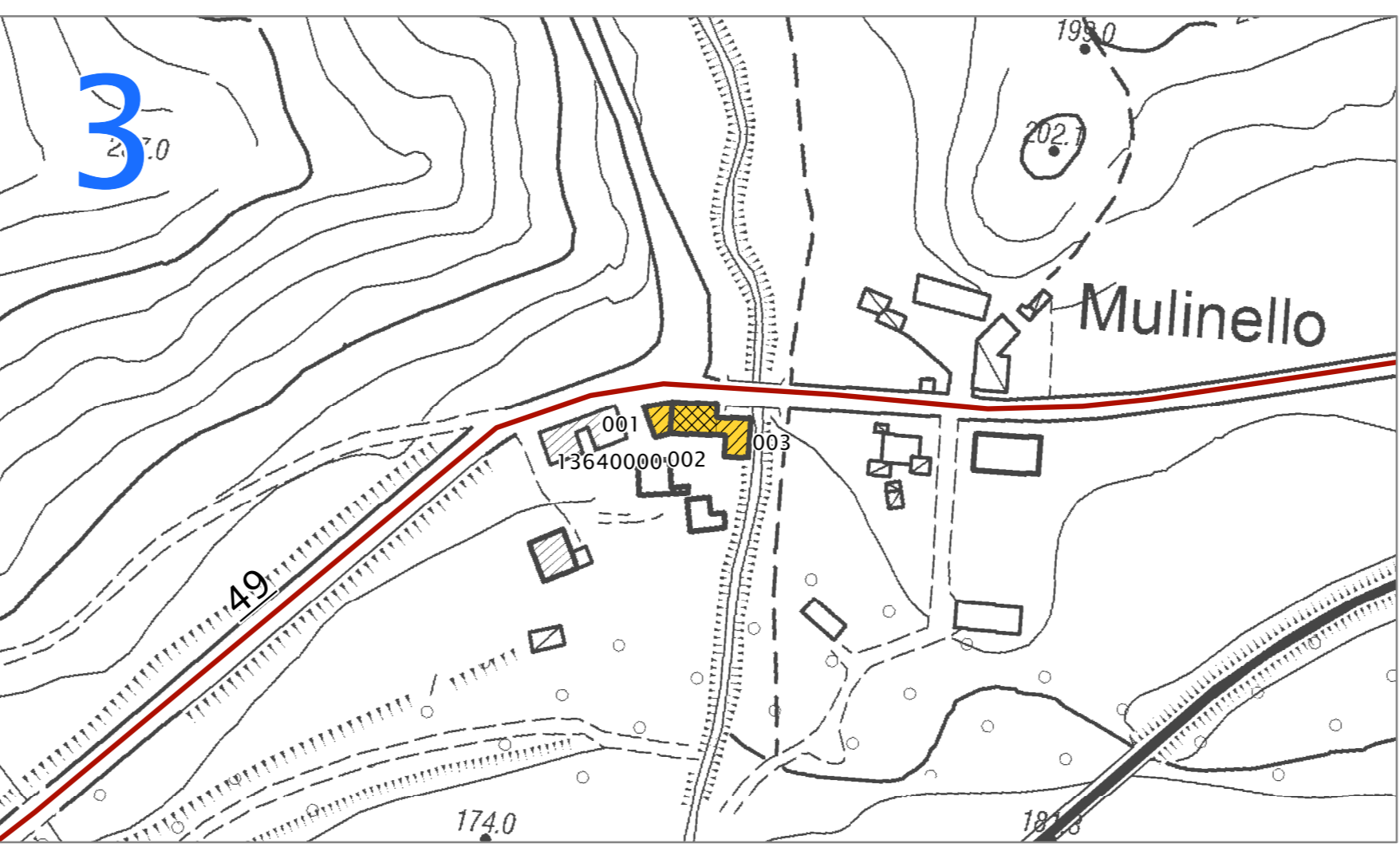
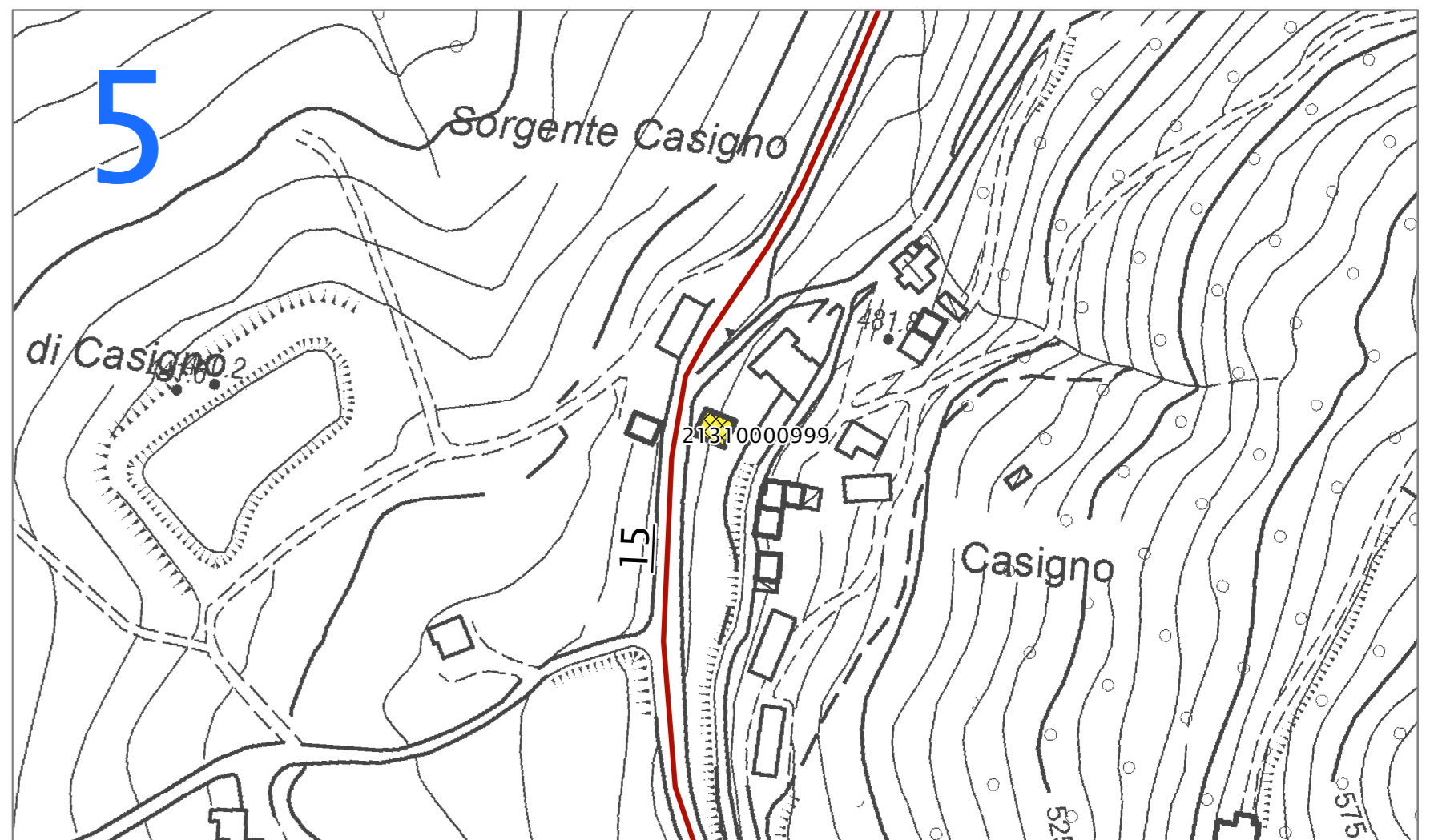
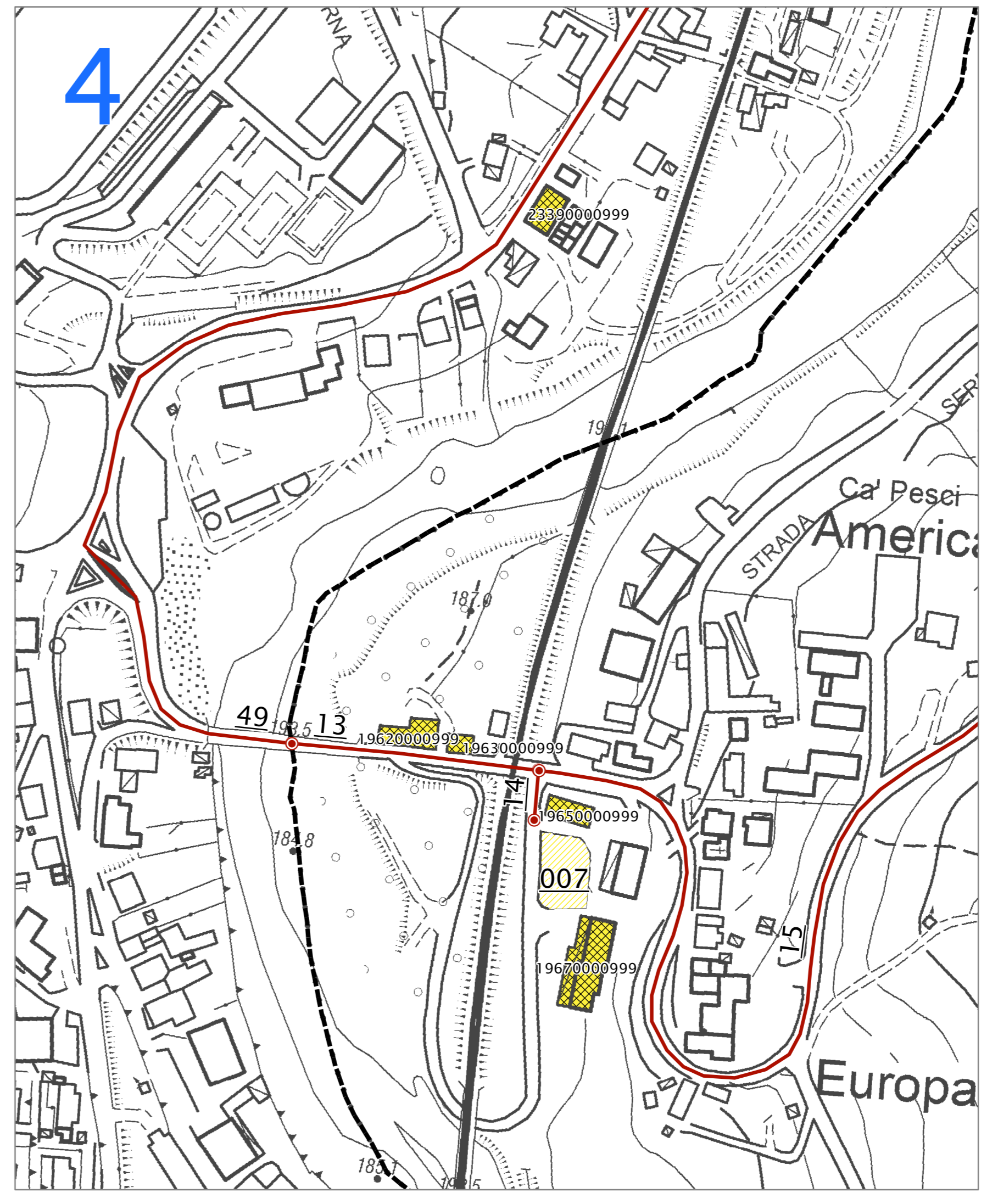
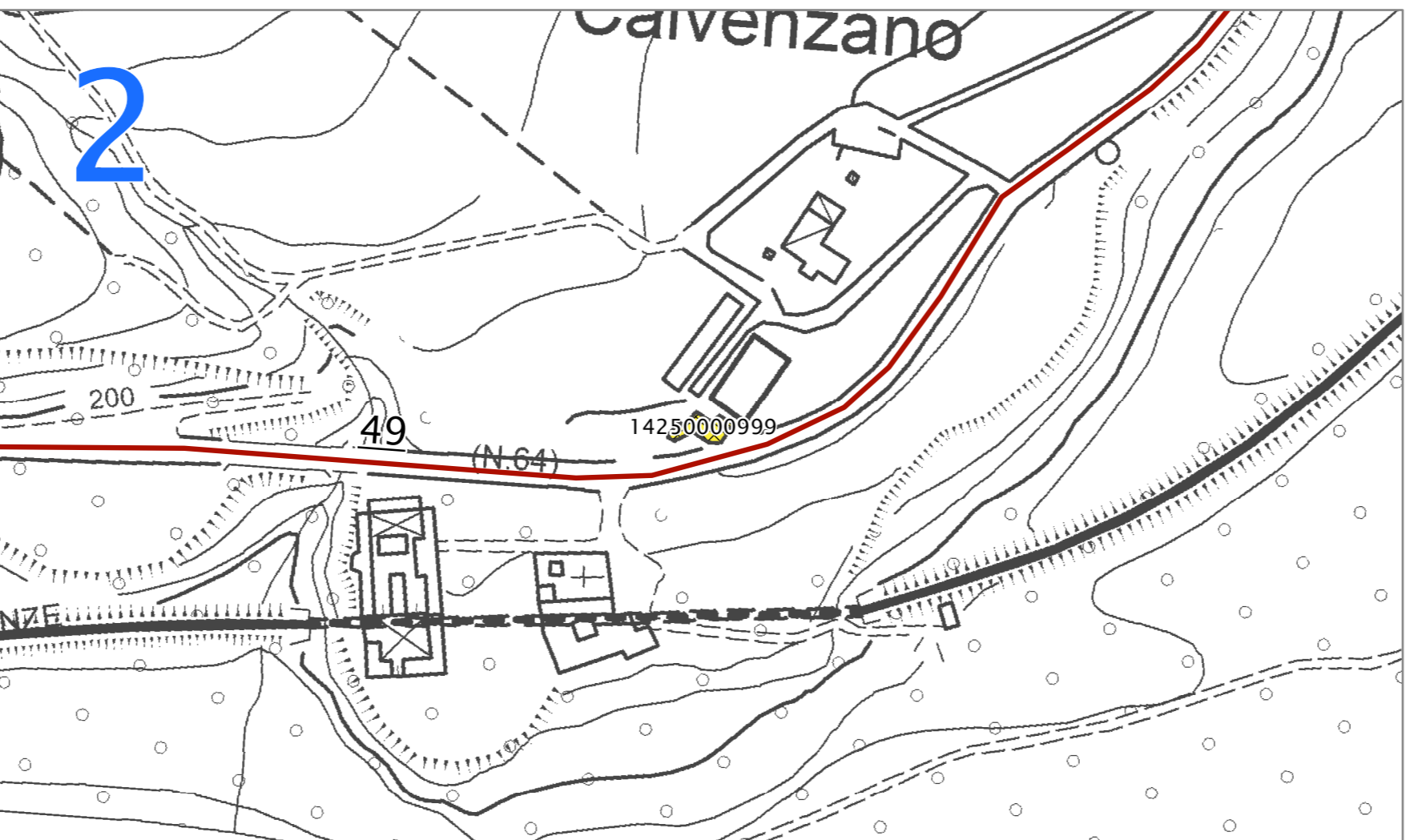
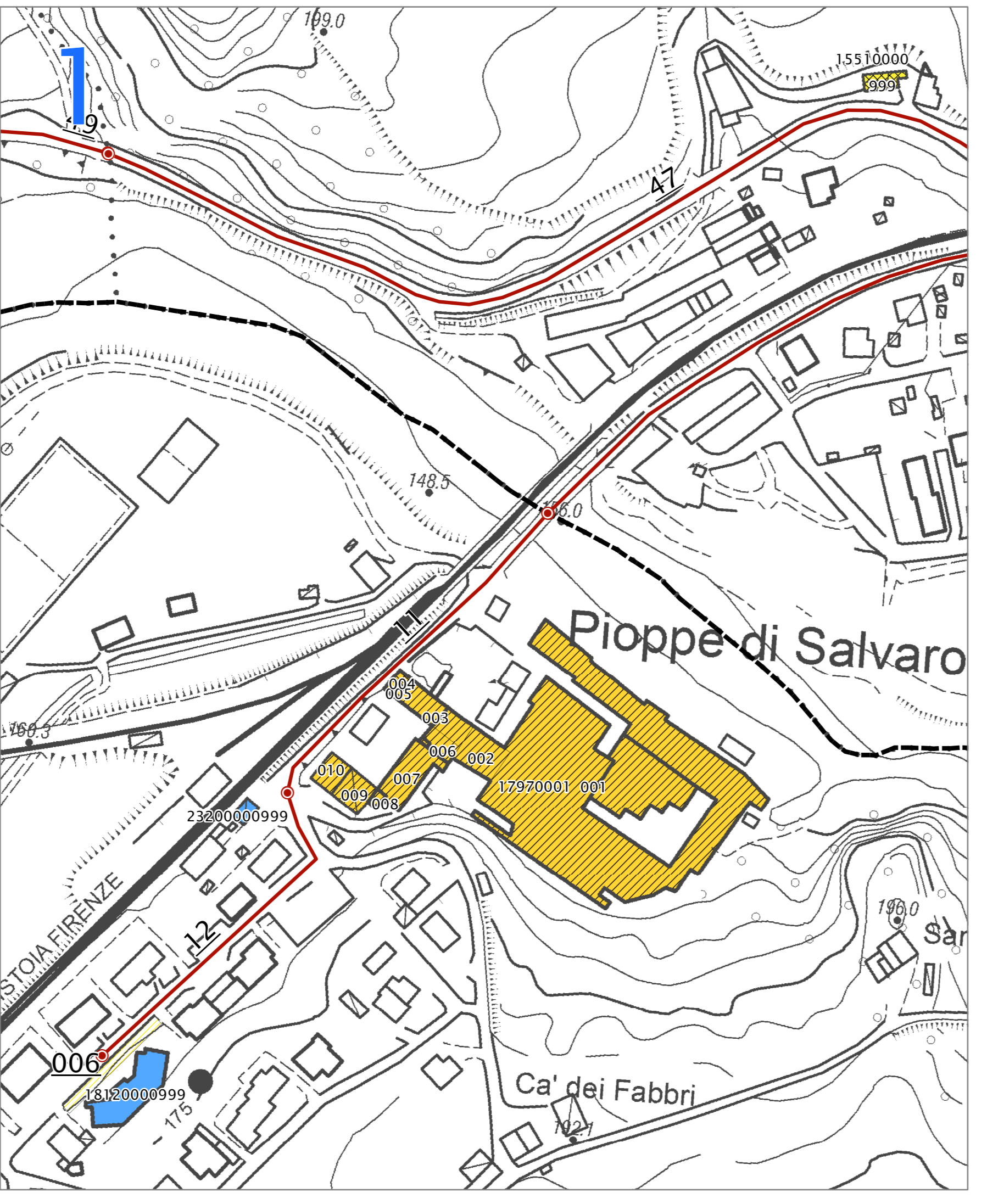
Dettaglio capoluogo e frazioni
scala 1:2.000

Regione Emilia-Romagna
Comune di Grizzana Morandi



Tavola 11a

Regione	Soggetto realizzatore	Data
EMILIA-ROMAGNA	Raggruppamento temporaneo di professionisti Capogruppo: dott. geol. Samuel Sangiorgi Mandatari: dott. geol. Raffaele Brunaldi, dott. geol. Maurizio Zamboni, dott. geol. Antonio Miloto, ing. Marco Soglia	Settembre 2019



Legenda

Codice Provincia: 037
Codice Comune: 031

Sistema di gestione dell'emergenza

- Edificio strategico
- Area di emergenza - Ammassamento
- Area di emergenza - Ricovero
- Area di emergenza - Ammassamento/Ricovero
- Infrastruttura di connessione
- Infrastruttura di accessibilità
- Aggregato strutturale
- Unità strutturale interferente appartenente ad un AS
- Unità strutturale non interferente appartenente ad un AS
- Unità strutturale interferente isolata

Limite comunale

0 50 100 200 Metri

