

MICROZONAZIONE SISMICA

Distribuzione dei valori di H

scala 1:10.000

Regione Emilia-Romagna
Comune di Grizzana Morandi



Tavola 12a - H_{SM}

| Regione | Soggetto realizzatore Raggruppamento temporaneo di professionisti Capogruppo: dott. geol. Samuel Sangiorgi Mandatari: dott. geol. Raffaele Brunaldi, dott. geol. Maurizio Zamboni, dott. geol. Antonio Miloto, ing. Marco Soglia | Data |
|----------------|---|-------------|
| EMILIA-ROMAGNA | | Luglio 2020 |

Legenda

Classi H

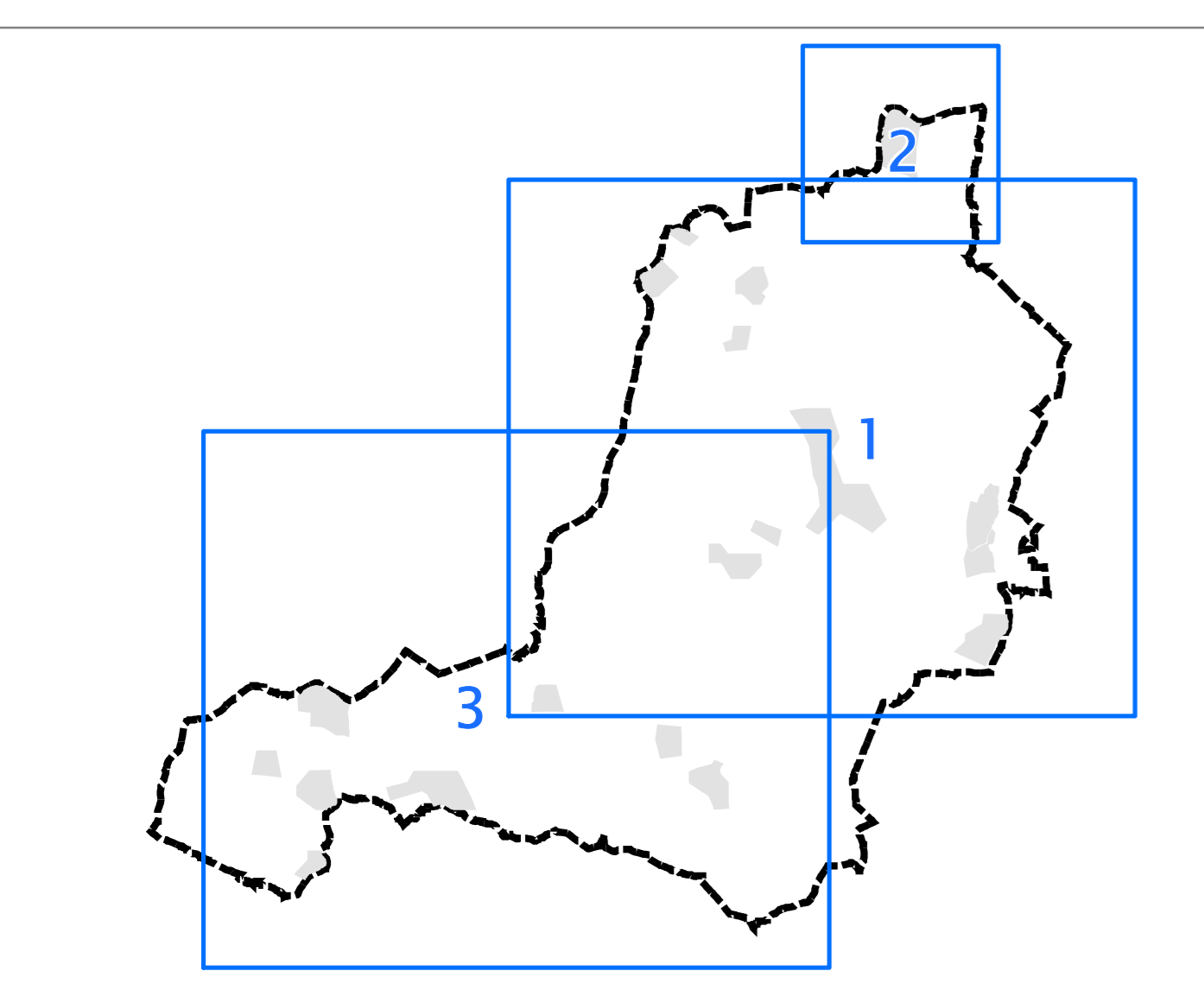
- 100-200
- 200-300
- 300-400
- 400-500
- 500-600
- 600-700
- 700-800
- 800-900
- 900-1000
- >1000

● 775 Punti di controllo Livello 2

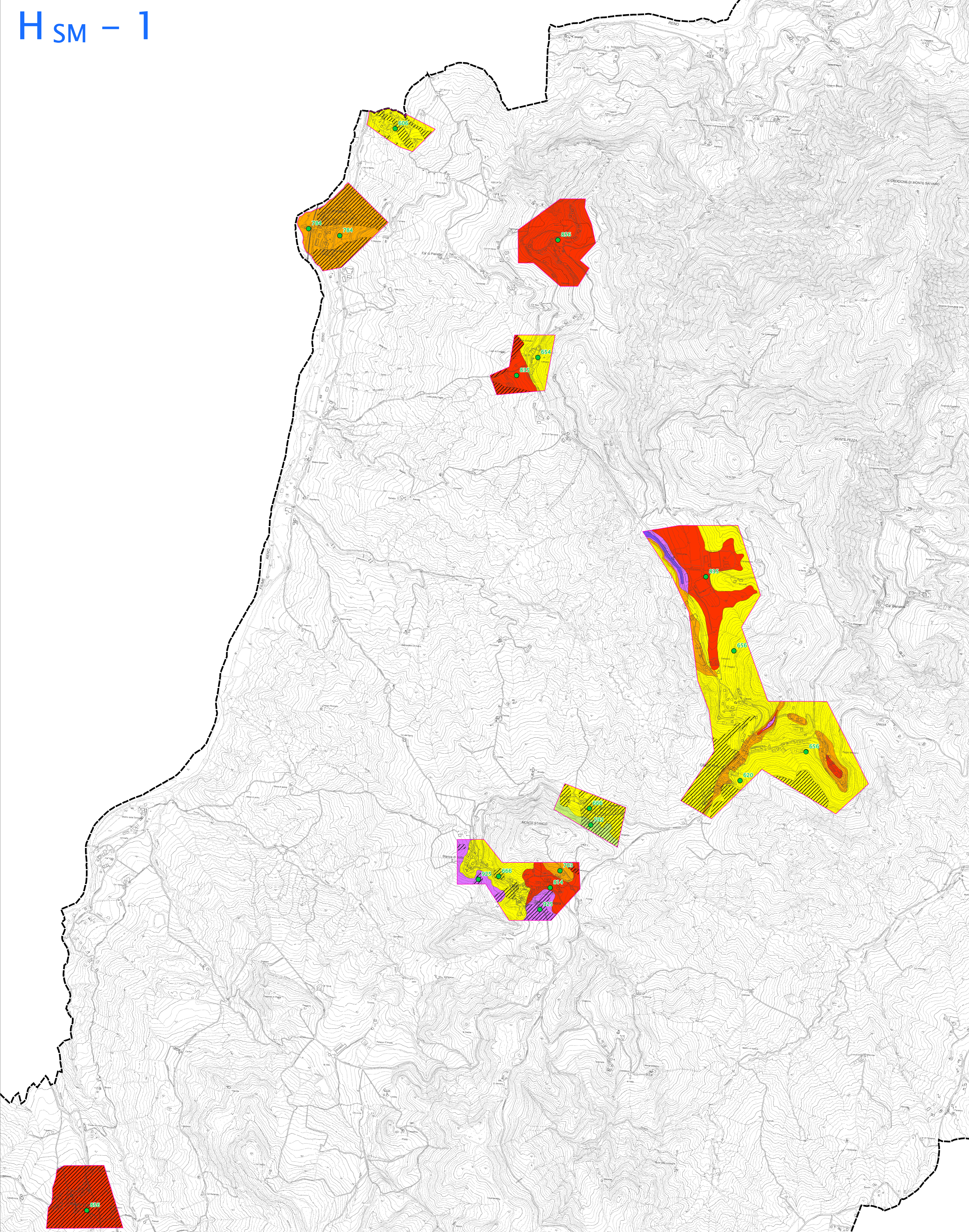
Zone di attenzione per instabilità (Livello 2)

- ZA,FR - Zona di attenzione per instabilità di versante
- Aree che necessitano di un approfondimento di livello 3 per il calcolo del valore di H
- Territorio urbanizzato
- Limite area interessata dallo studio di microzonazione sismica
- Limite comunale

0 250 500 1,000 Metri



H_{SM} - 1



H_{SM} - 2

