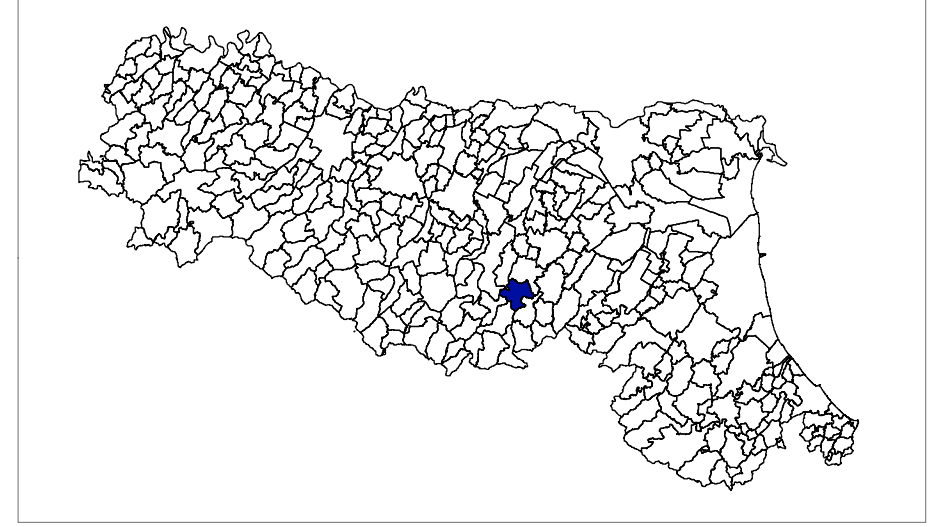


# MICROZONAZIONE SISMICA

## Carta delle indagini pregresse e nuove

scala 1 : 10.000

Regione Emilia-Romagna  
Comune di Marzabotto



Regione Emilia Romagna	Soggetto realizzatore Studio Geologico CENTROGED Progetto: Gian Pietro Mazzetti Collaboratori: Stefano Gilli, Mauro Mazzetti, Camilla Mazzetti	Amministrazione comunale Sindaco: Valentina Cuppi Responsabile Settore Servizi al Territorio: Marco Teglia Data: Febbraio 2021 Tavola: 1.1 Nord Ovest
------------------------	---	---

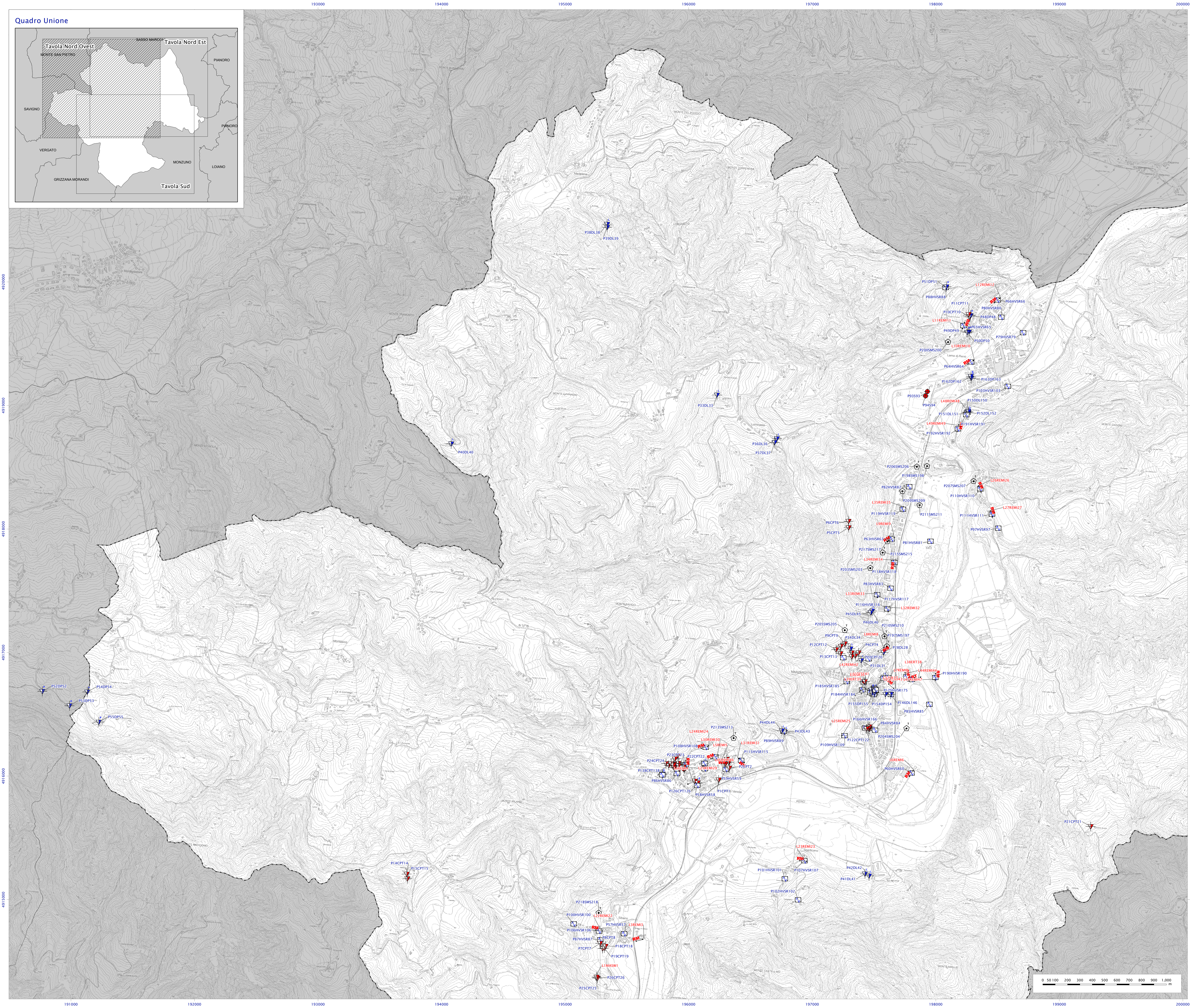
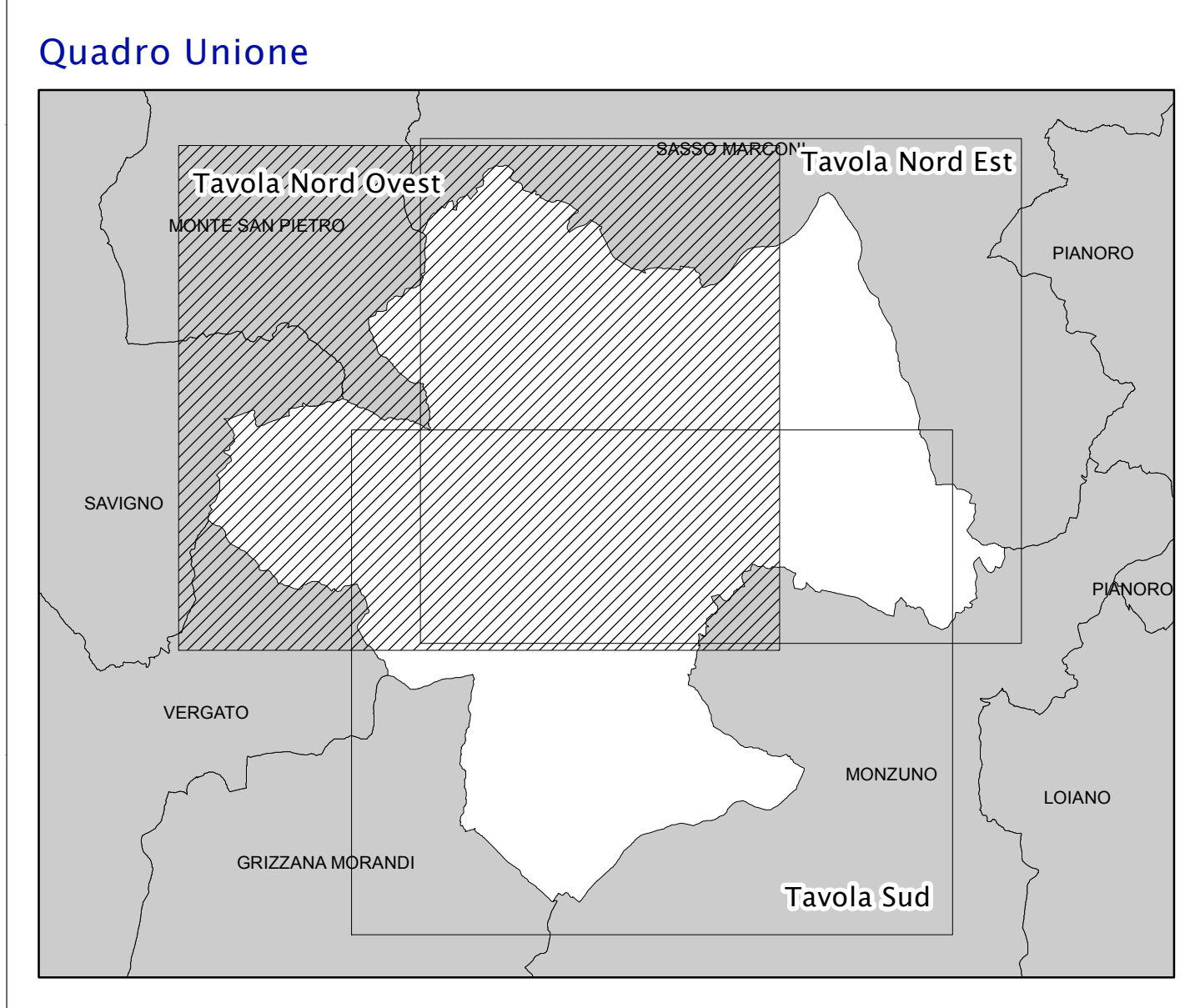
### Legenda

- Indagini pregresse e nuove**
- Stazione microtremore a stazione singola
  - Sondaggio a carotaggio continuo
  - Prova penetrometrica statica con punta meccanica (CPT)
  - Prova RefractionMicrotremors
  - Prova penetrometrica dinamica leggera
  - MASW
  - Prova penetrometrica dinamica pesante
  - SR
  - Profilo sismico a rifrazione
  - Stratigrafia zona MS (teorica)
  - ERT
  - Tomografia Elettrica

**Altri elementi rappresentati**

- Limite di Comune

0 125 250 500 750 1.000 Metri



Fonte dei dati:  
Base topografica: Carta Tecnica Regionale edizione 2013, dai contenuti del Database Topografico Regionale 2013  
Aggiornamenti: 2010- 2013 - Periodo di rilievo: 1976- 2013.