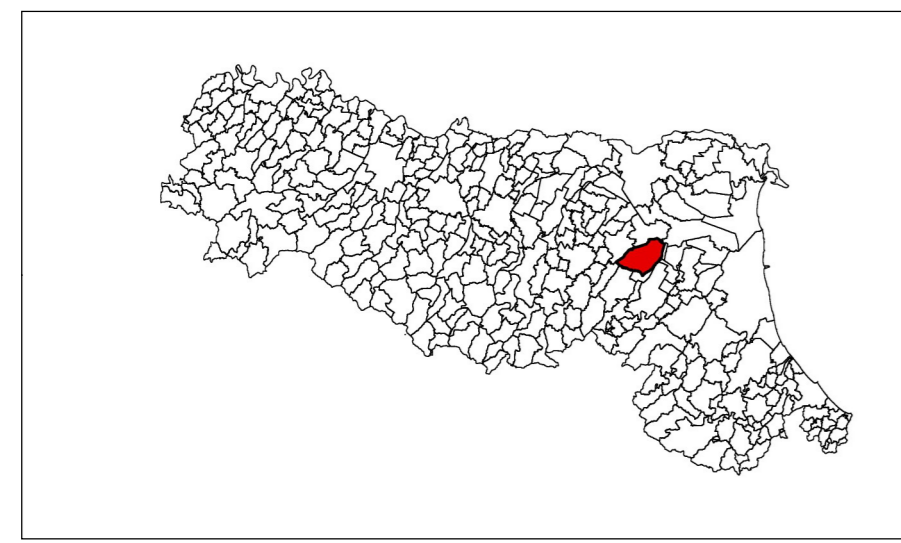


**CONFRONTO TRA MICROZONAZIONE SISMICA
E ANALISI DELLA CONDIZIONE LIMITE
PER L'EMERGENZA
TAV. B
scala 1:10000**

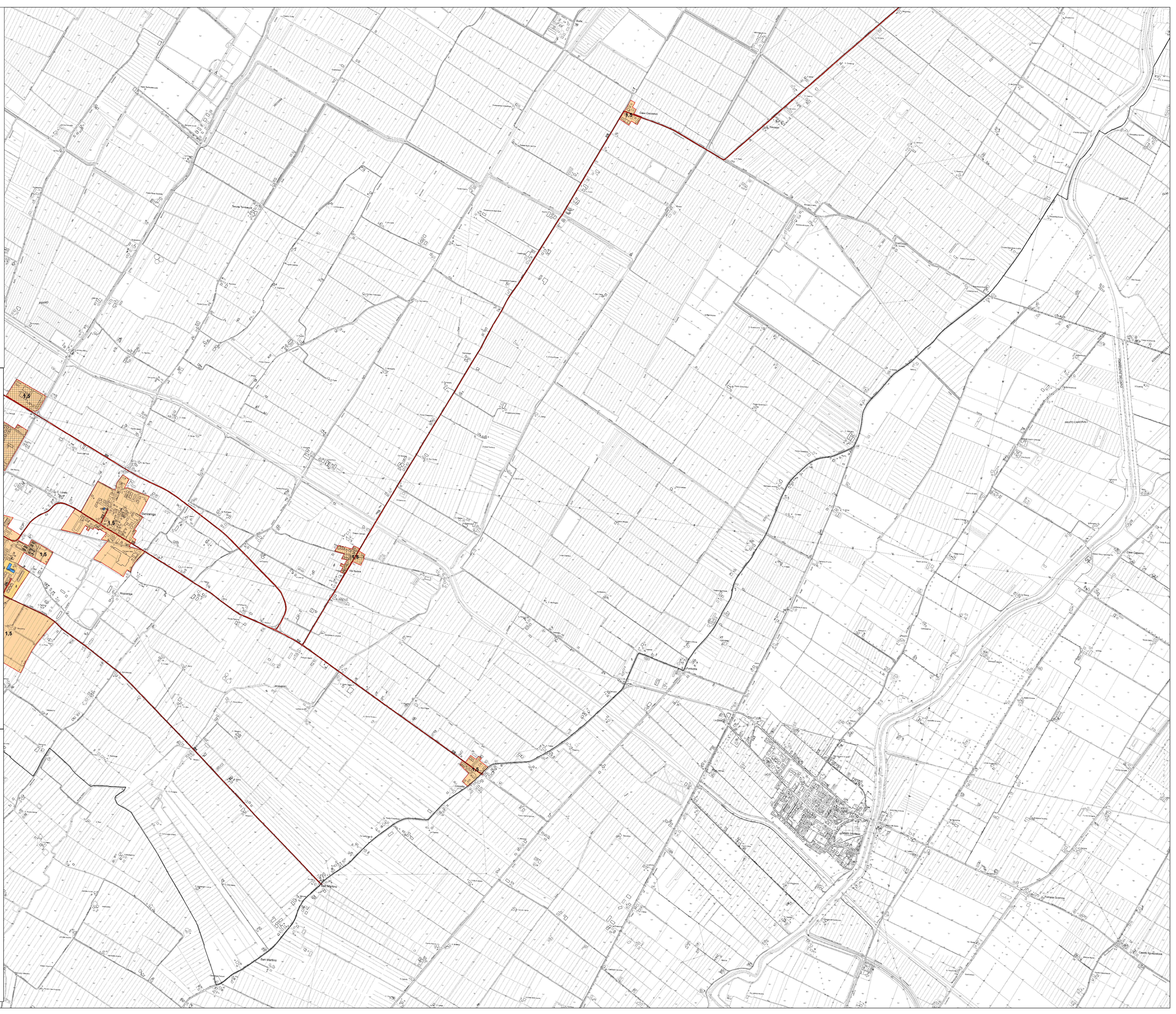
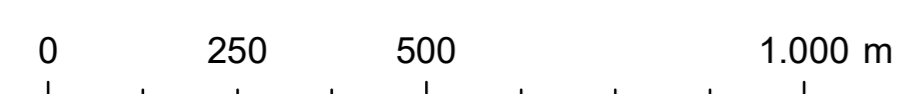
Regione Emilia - Romagna
Comune di Medicina



Regione Emilia Romagna	Soggetto realizzatore Dott. Geol. Giorgio Gasparini	Data Ottobre 2017
---------------------------	--	----------------------

Legenda

- Codice Provincia : 037
Codice Comune : 037
- Sistema di gestione dell'emergenza**
- 290 Edificio strategico
 - 919 Area di emergenza (AMMASSAMENTO)
 - 820 Area di emergenza (RICOVERO)
 - 142 Area di emergenza (AMMASSAMENTO-RICOVERO)
 - 001 infrastruttura di accessibilità
 - 002 infrastruttura di connessione
 - Unità strutturale interferente appartenente ad un As
 - Unità strutturale interferente isolata
 - 050 Aggregato strutturale
- Zone stabili suscettibili di amplificazioni locali (FPGA)**
- FA- 1.5 - 1.6
- Zone di attenzione per instabilità (Livello 2)**
- Zone di attenzione per Liquefazione (FA- 1.5 - 1.6)
 - Area di studio
 - Confine comunale



Quadro di unione CLE

