

MICROZONAZIONE SISMICA

Carta delle microzone omogenee in prospettiva sismica

scala 1:10.000

Regione Emilia-Romagna
Comune di Minerbio



Tavola 4a

Regione EMILIA-ROMAGNA	Soggetto realizzatore Dott. geologo Samuel Sangiorgi	Data Agosto 2021
---------------------------	---	---------------------

Studio realizzato con il contributo di cui all'OPDC 532/2018 recepita con DGR 2047/2018

Legenda

Zone stabili suscettibili di amplificazioni locali

2001 Zona 1 - Coperture alluvionali argillose limose di media consistenza fino a 5-6 metri (depositi di piana alluvionale). Intervalli sabbiosi saturi poco frequenti e di spessore <1 metro fino a 20 metri, sovrastanti altri depositi alluvionali (alternanze di limi, argille e sabbie). Substrato sismico nei depositi alluvionali "non rigidi" a profondità >>100 metri.

30502002 Zona 2 - Coperture alluvionali argillose limose di media consistenza fino a 5-6 metri. Intervalli sabbiosi saturi poco frequenti e di spessore <1 metro fino a 10m e/o <2 metri fino a 20 metri, sovrastanti altri depositi alluvionali (alternanze di limi, argille e sabbie). Substrato sismico nei depositi alluvionali "non rigidi" a profondità >>100 metri.

30502003 Zona 3 - Coperture alluvionali argillose limose di media consistenza fino a 5-6 metri. Frequenti intervalli sabbiosi saturi >1 metro fino a 10 metri e >2 metri da 10 a 20 metri, sovrastanti altri depositi alluvionali (alternanze di limi, argille e sabbie). Substrato sismico nei depositi alluvionali "non rigidi" a profondità >>100 metri.

30502004 Zona 4 - Coperture alluvionali limose sabbiose con livelli sabbiosi saturi nei primi 5-6 metri (tracimazioni di canali/argine indifferenziati). Frequenti intervalli sabbiosi saturi >1 metro fino a 10 metri e >2 metri da 10 a 20 metri, sovrastanti altri depositi alluvionali (alternanze di limi, argille e sabbie). Substrato sismico nei depositi alluvionali "non rigidi" a profondità >>100 metri.

30502005 Zona 5 - Coperture alluvionali limose sabbiose con livelli sabbiosi saturi nei primi 5-6 metri (tracimazioni recenti del "Savena Abbandonato"). Frequenti intervalli sabbiosi saturi >1 metro fino a 10 metri e >2 metri da 10 a 20 metri, sovrastanti altri depositi alluvionali (alternanze di limi, argille e sabbie). Substrato sismico nei depositi alluvionali "non rigidi" a profondità >>100 metri.

Punti di misura di rumore ambientale

1.9 Punto di misura di rumore ambientale con indicazione del valore di f0

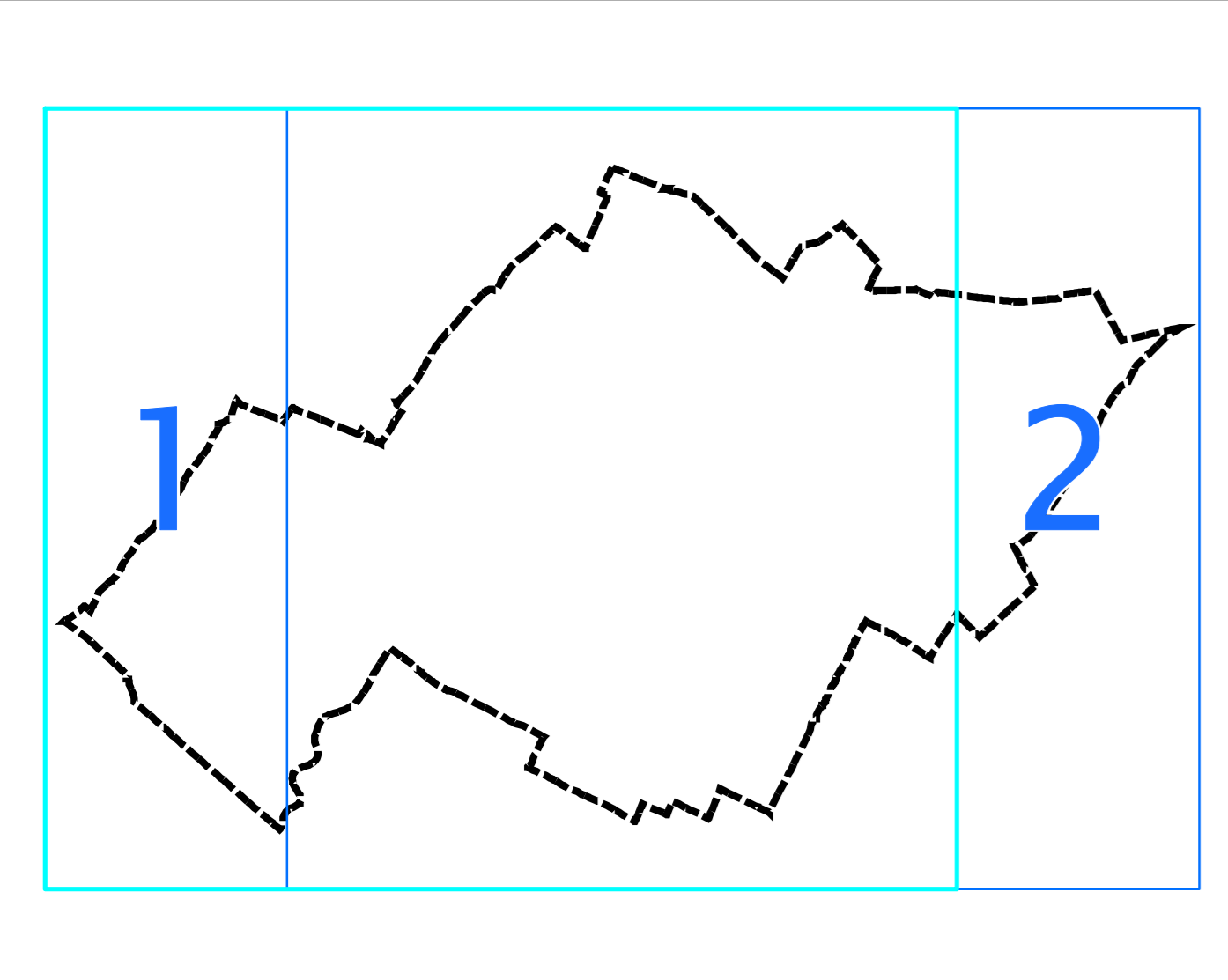
Forme di superficie e sepolte

Asse di paleoalveo

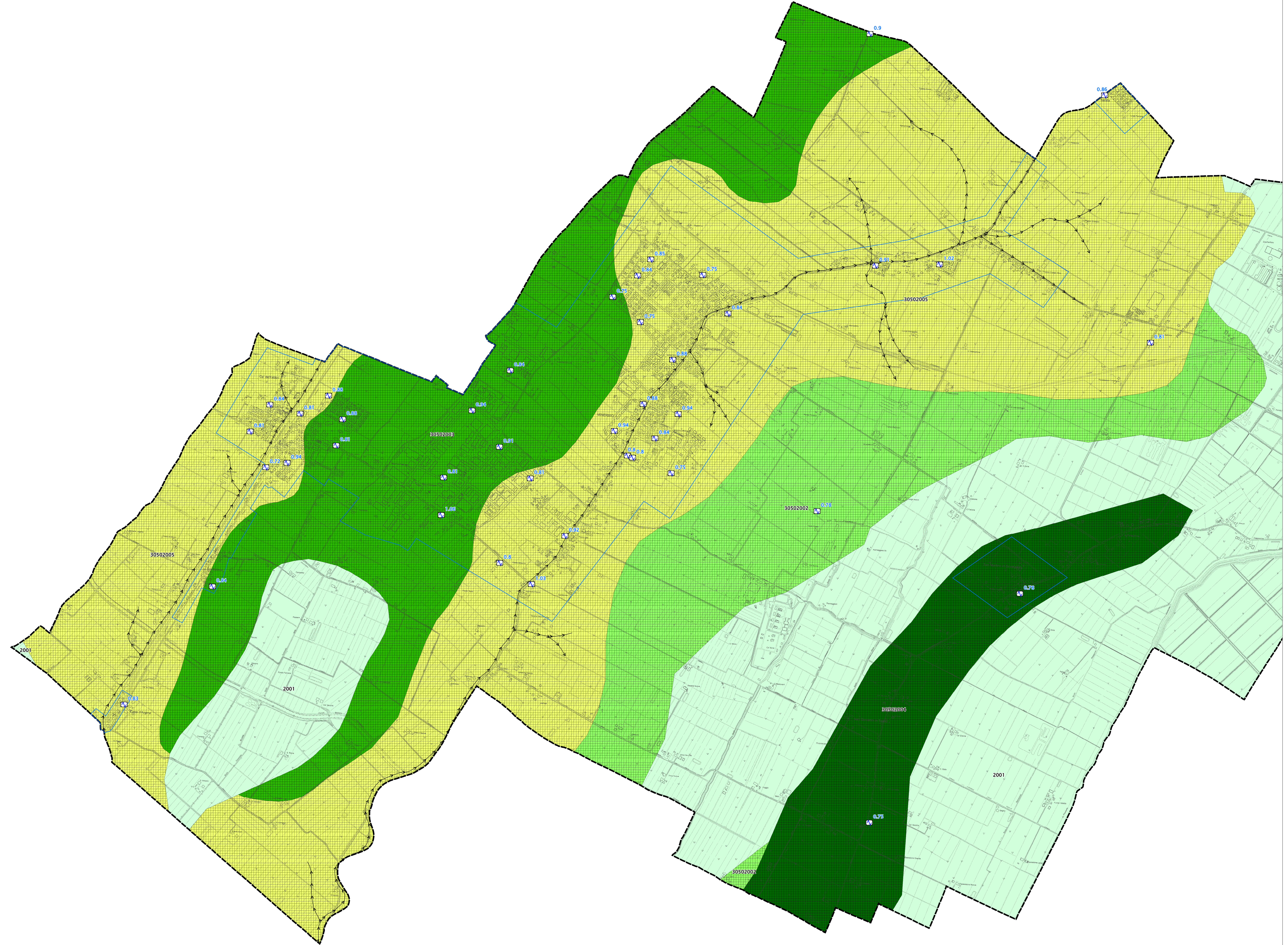
Ambiti di studio di Microzonazione Sismica

Limite comunale

0 250 500 1,000 Metri



1



1