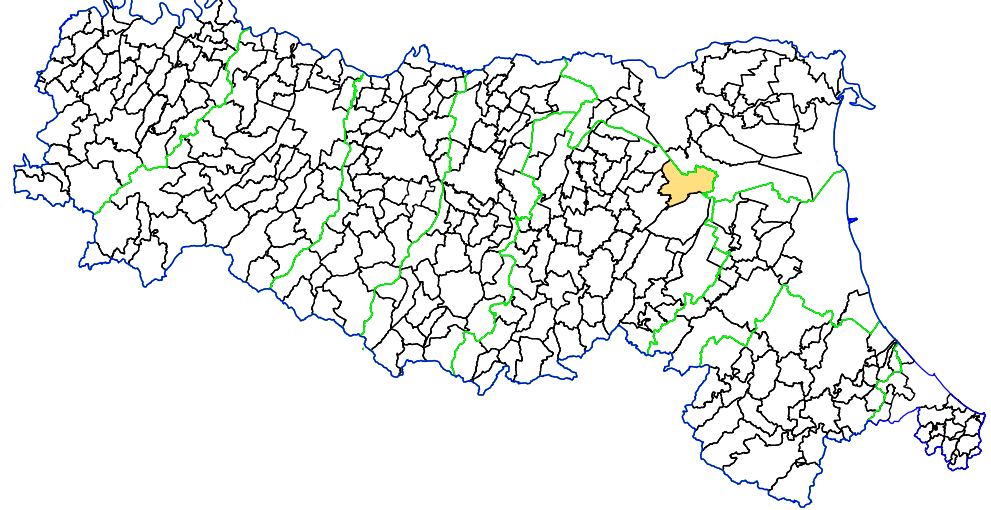


# MICROZONAZIONE SISMICA

## 3 - Sezioni Geologiche

scala - varie

Regione Emilia-Romagna  
Comune di Molinella



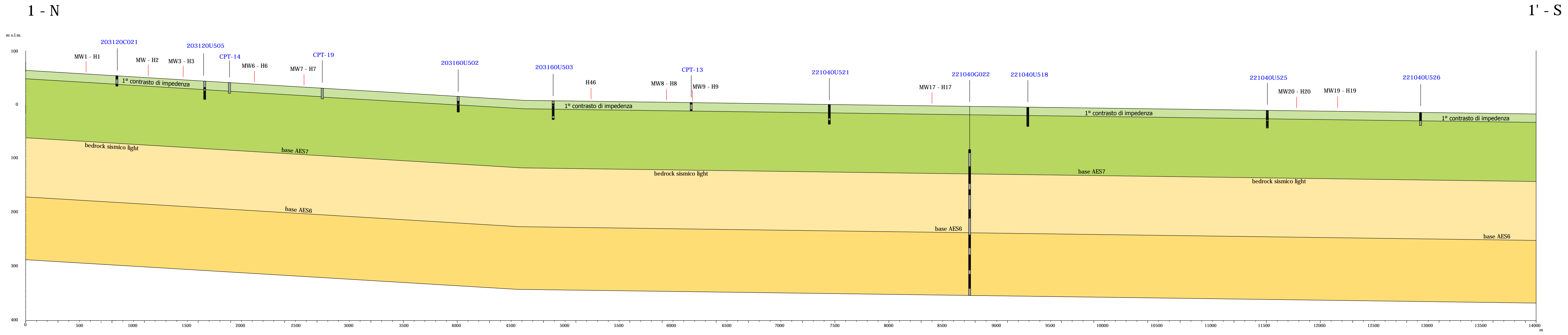
Soggetto realizzatore  
Dott. Geol. Marco Santi Bortolotti  
Dott. Geol. Stefano Cavallini  
Dott. Geol. Roberto Saloni  
**GEODES s.r.l.**

Data  
Dicembre 2015

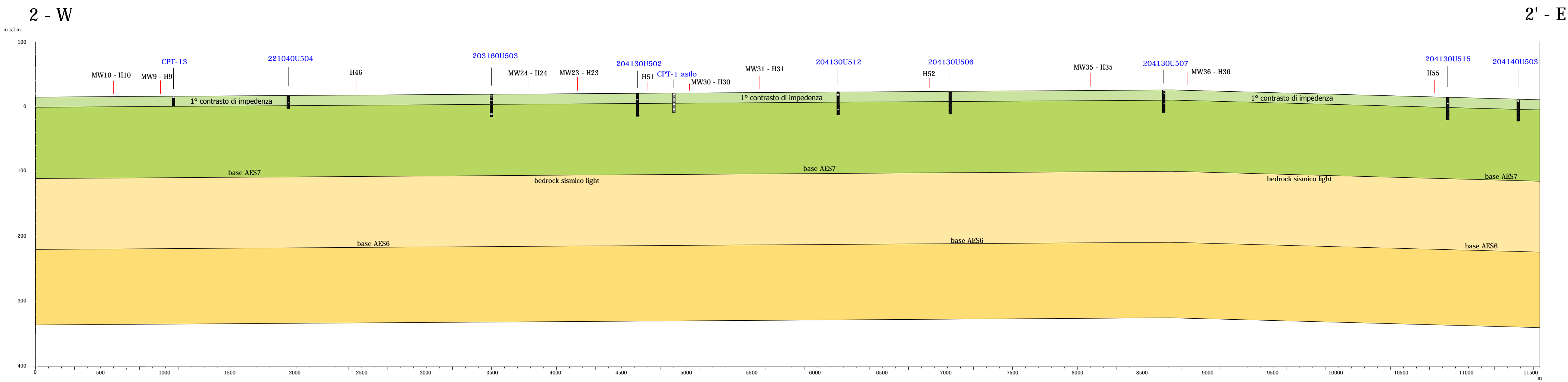
	Unità idrostratigrafica B1		AES8
	Unità idrostratigrafica B2		AES7
	Unità idrostratigrafica B3		AES6
	Unità idrostratigrafica B4		AES indifferenziato
	Unità idrostratigrafica C1		
	Sistema acquifero saturo d'acqua salmastra/salata		
	Sistema acquifero		
	Unità idrostratigrafica A1		
	Unità idrostratigrafica A2		
	Unità idrostratigrafica A3		
	Unità idrostratigrafica A4		
	Argille sabbiose		
	Sabbie		
	Argille e limi		
	Livello saturo d'acqua dolce		
	Livello saturo d'acqua dolce/salata		

Tracce sezioni

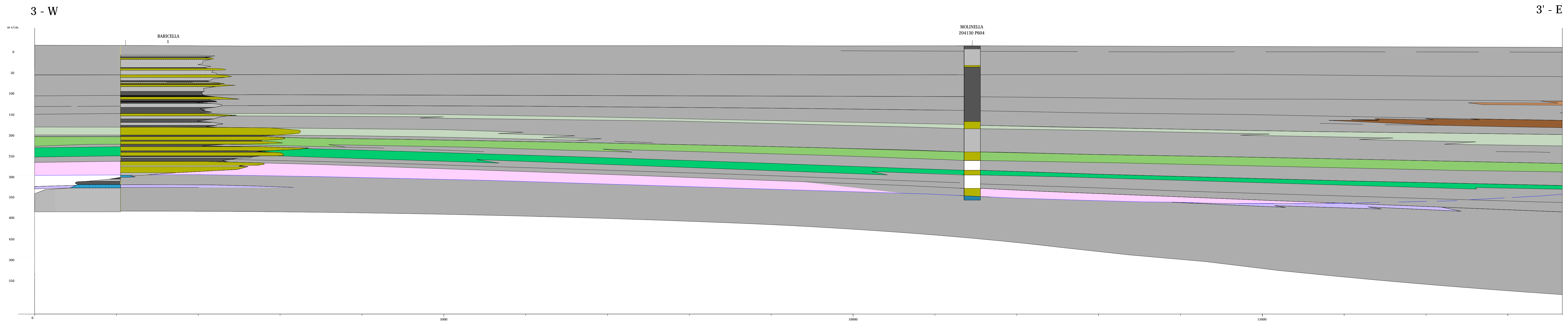
### SEZIONE 1



### SEZIONE 2



### SEZIONE 3 - RER



### SEZIONE 4 - RER

