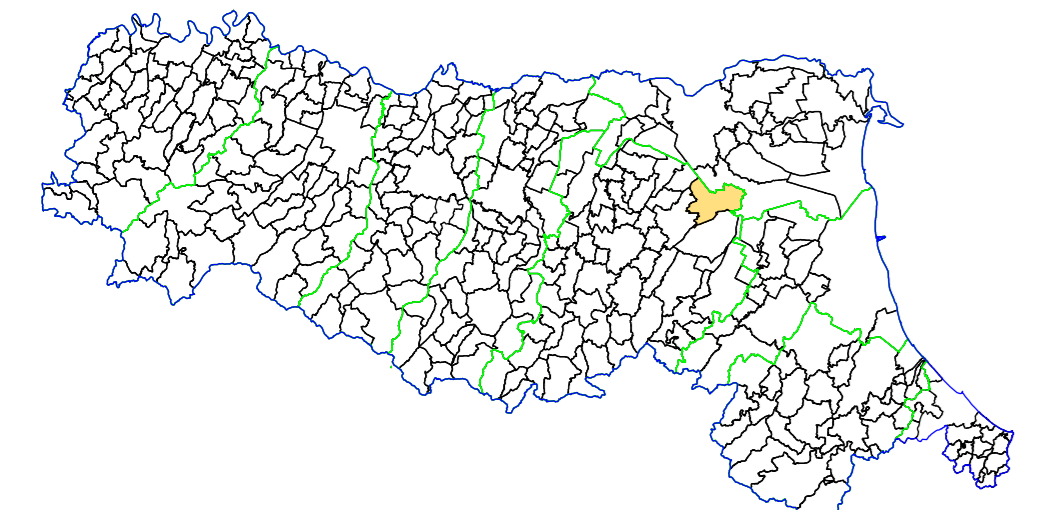


MICROZONAZIONE SISMICA

6.1 – Carta delle microzone omogenee in prospettiva sismica

scala - 1:5.000

Regione Emilia-Romagna
Comune di Molinella



Soggetto realizzatore
Dott. Geol. Marco Santi Bortolotti
Dott. Geol. Stefano Cavallini
Dott. Geol. Roberto Saloni

GEODES s.r.l.
Via Montebello, 1 - 41013 Castelnuovo Rangone (MO)
Tel. 059/4300001 - Fax 059/4300002
PEC: geodes@geodes.it
www.geodes.it

Data
Dicembre 2015

Legenda

Zone stabili suscettibili di amplifichazioni locali

2001 ZONA 1 - Aree di pianura caratterizzate da substrato geologico non rigido NR (bedrock sismico light - $V_{s600-700}$ m/sec) situato a profondità di oltre 100m, conseguenza litostratigrafica di origine fluviale. Sono presenti argille variamente compatte, limi, limi sabbiosi per lo più poco addensati e sabbie

Zone suscettibili di instabilità

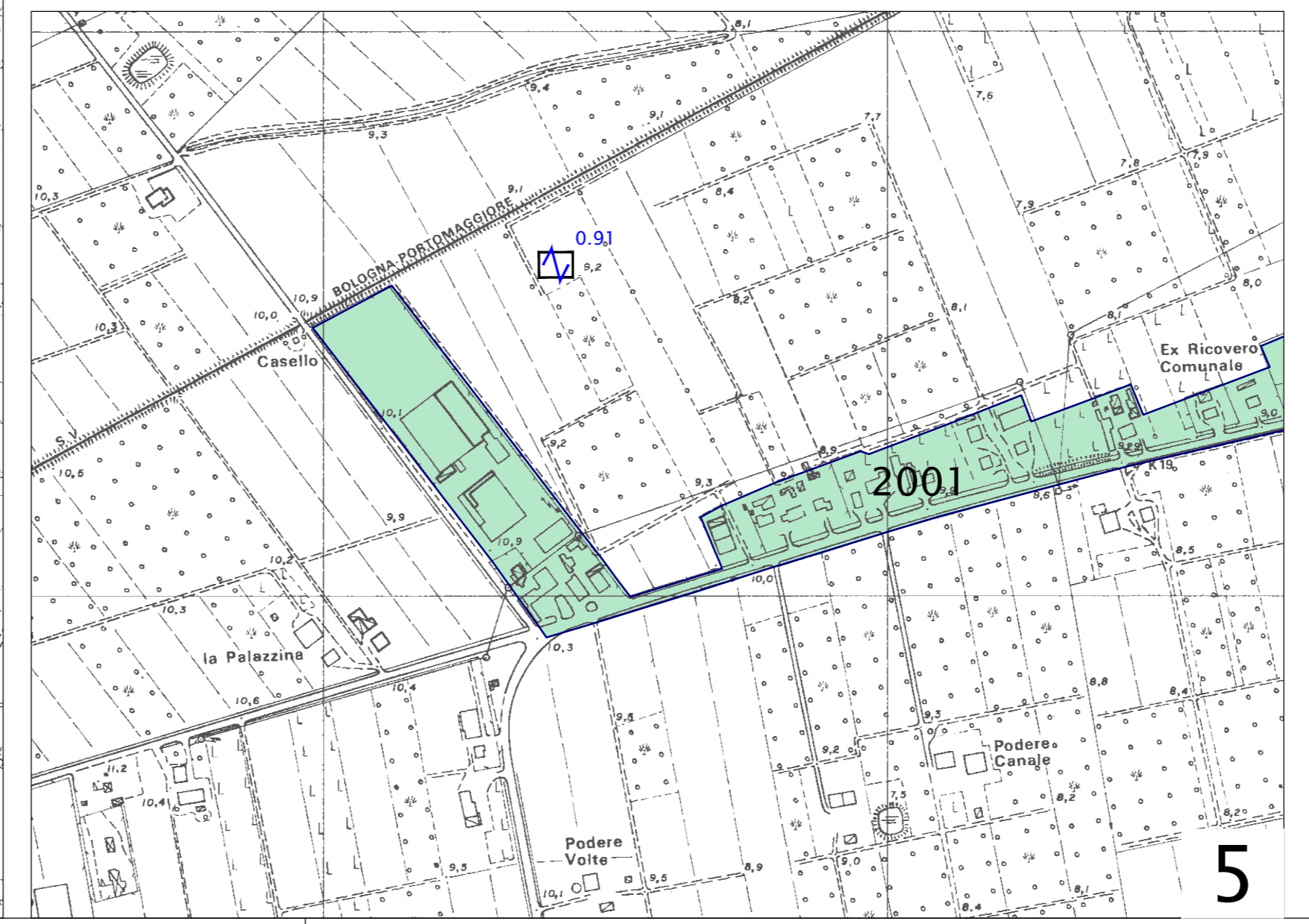
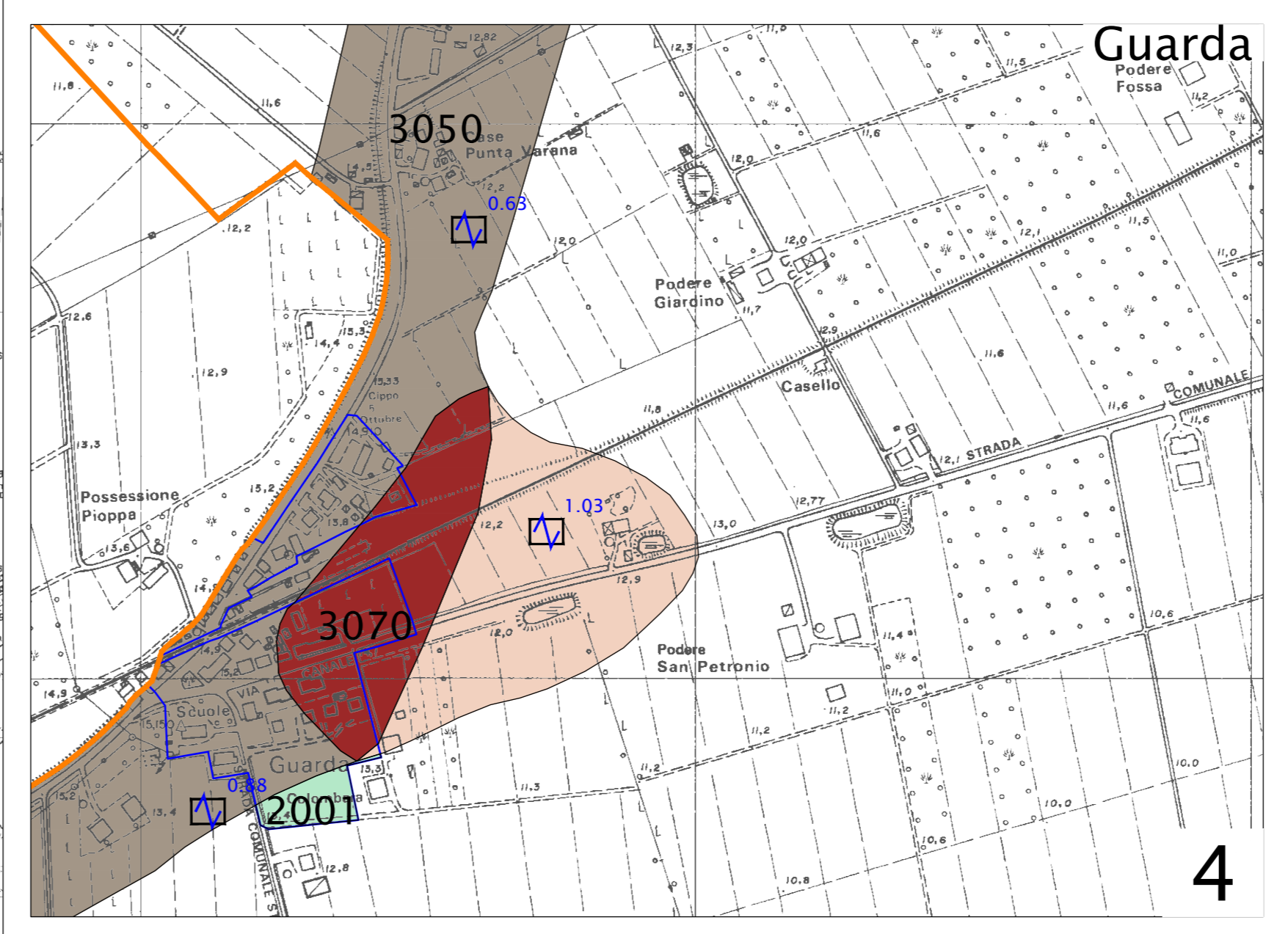
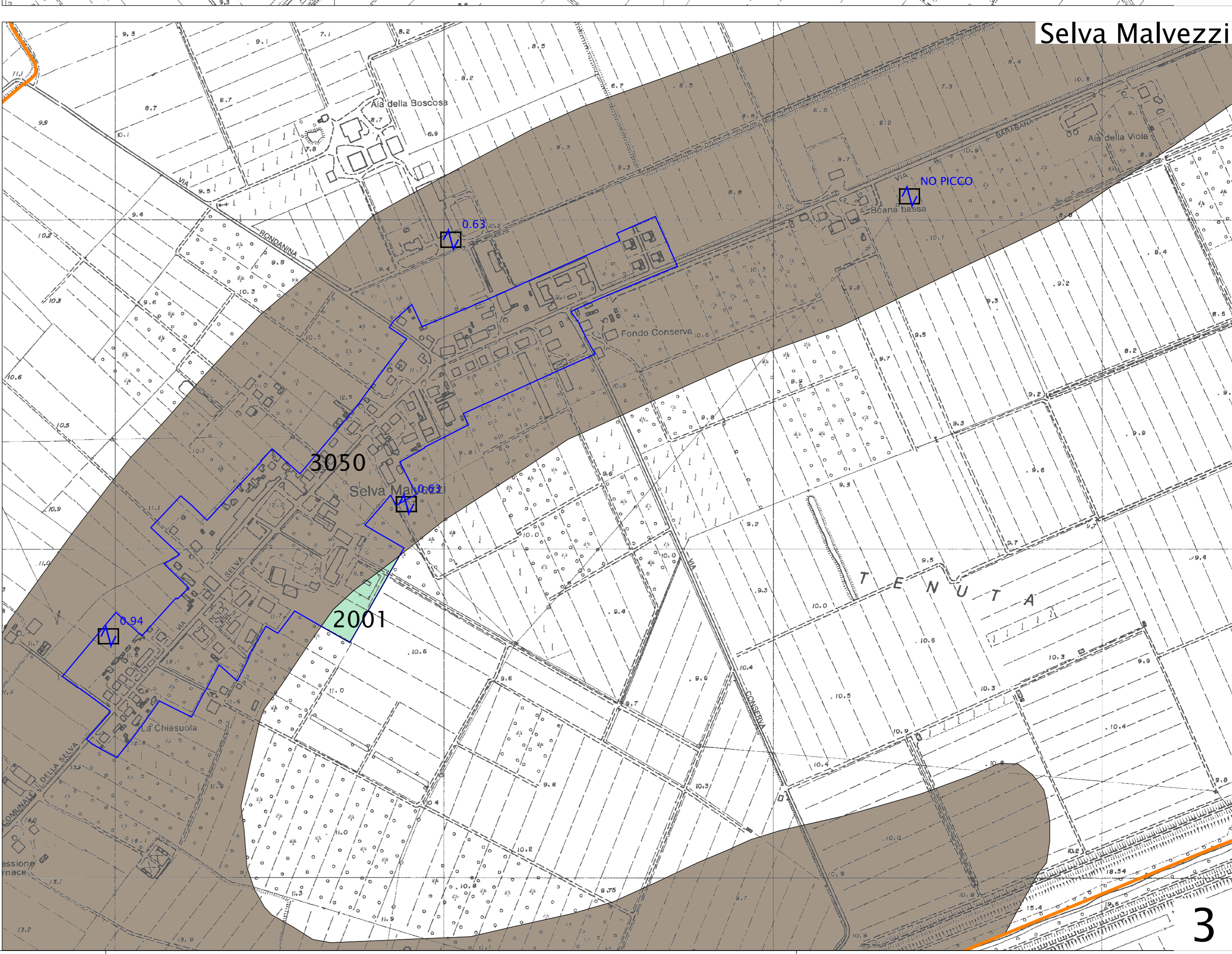
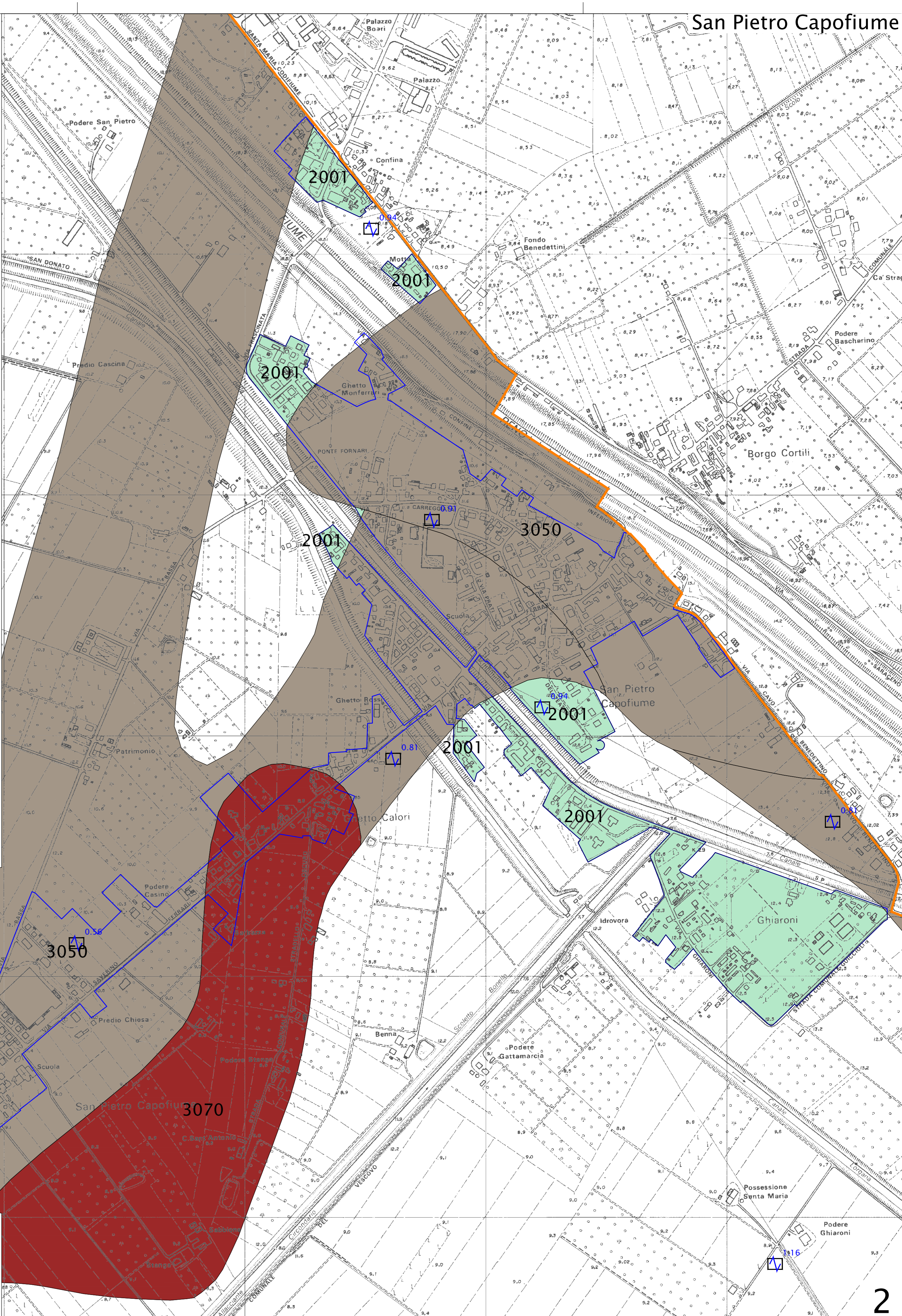
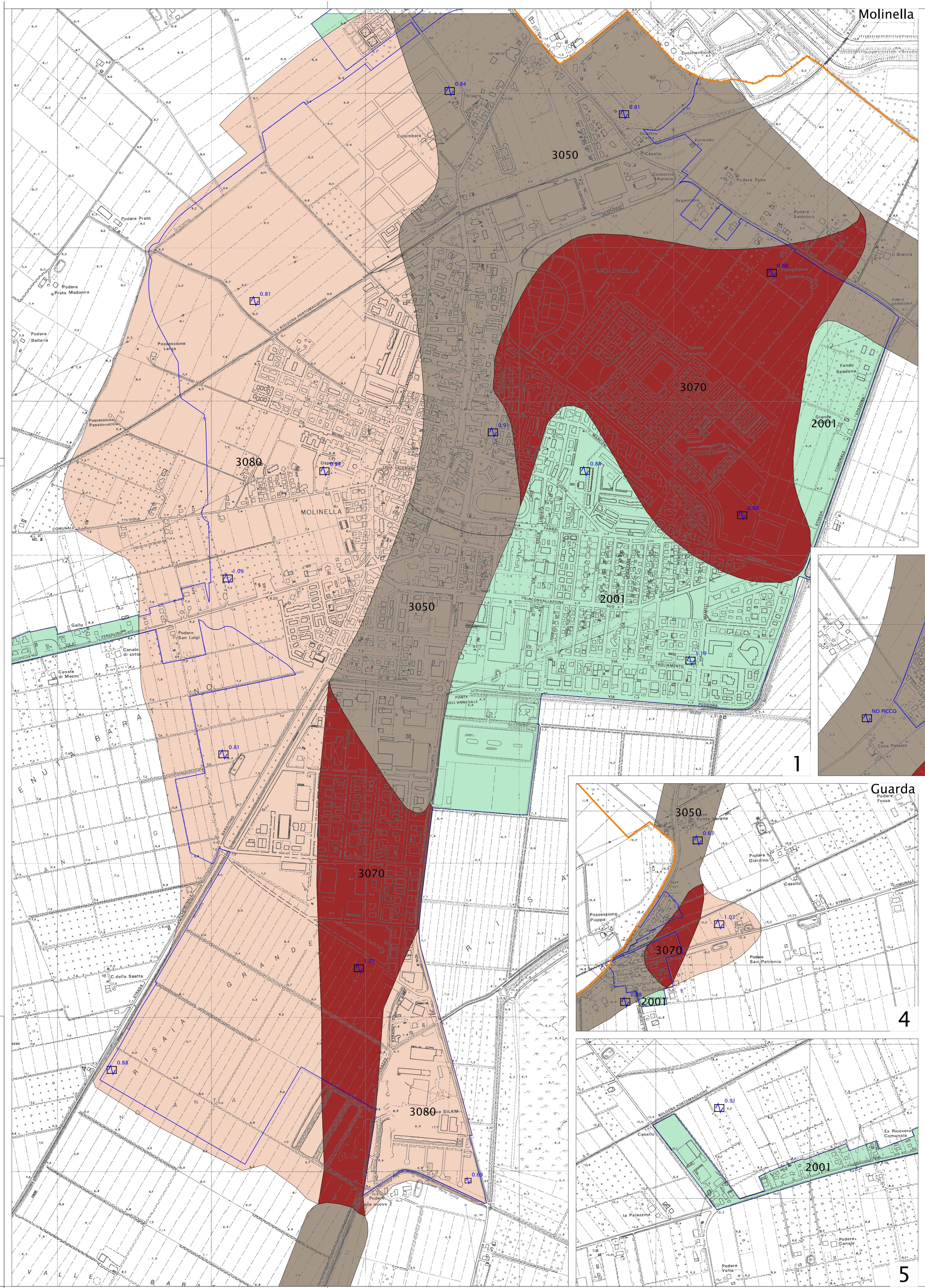
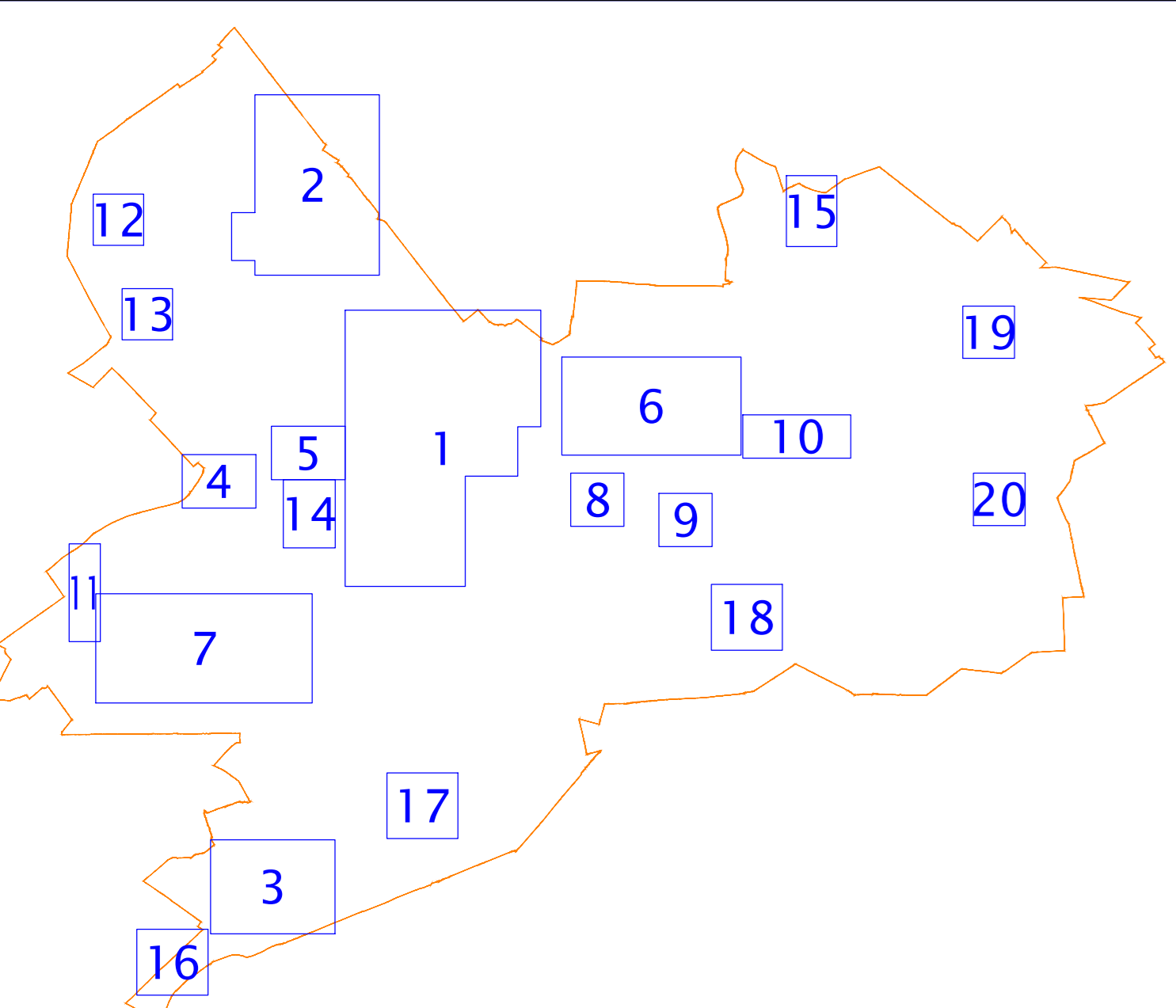
3050 Liquefazioni
3080 Cedimenti differenziali
3070 Sovrapposizione di zone suscettibili di instabilità

Punti di misura di rumore ambientale

45 Punto di misura di rumore ambientale con indicazione del valore di fo

Altri elementi cartografati

1 Confine Comunale
2 Aree urbanizzate e suscettibili di trasformazioni urbanistiche



1

2

3

4

5

6

7

8

9

10

11

12

13

14

15

16

17

18

19

20