

MICROZONAZIONE SISMICA

Carta geologico - tecnica

Scala 1:10.000

Regione Emilia Romagna
Comune di Monghidoro



Servizio Sismico Regione Emilia Romagna	Soggetto realizzatore: Geologica Toscana Studio Associato Comune di Monghidoro	Data: 03.11.2018
Collaboratori: Dott.ssa Aurora Martini Dott. Geol. Riccardo Cortigiani		

Legenda

Terreni di copertura

- GC - Ghiaie argillose, miscela di ghiaia, sabbia e argilla di falda detritica
- SC - Sabbie argillose, miscela di sabbia e argilla di eluvio colluvi
- MI - Limi inorganici, sabbie fini, limi micacei o diatomici di terrazzo fluviale

Ambienti genetico-deposizionali

- ee - Eluvio colluvi
- fd - Falda detritica
- tf - Terrazzo fluviale

Substrato geologico

- ALS - Alternanza di litipi stratificato
- COS - Cassetto ciroconoidato stratificato
- SPALS - Alternanza di litipi stratificato fratturato o alterato

Forme di superficie e sepolte

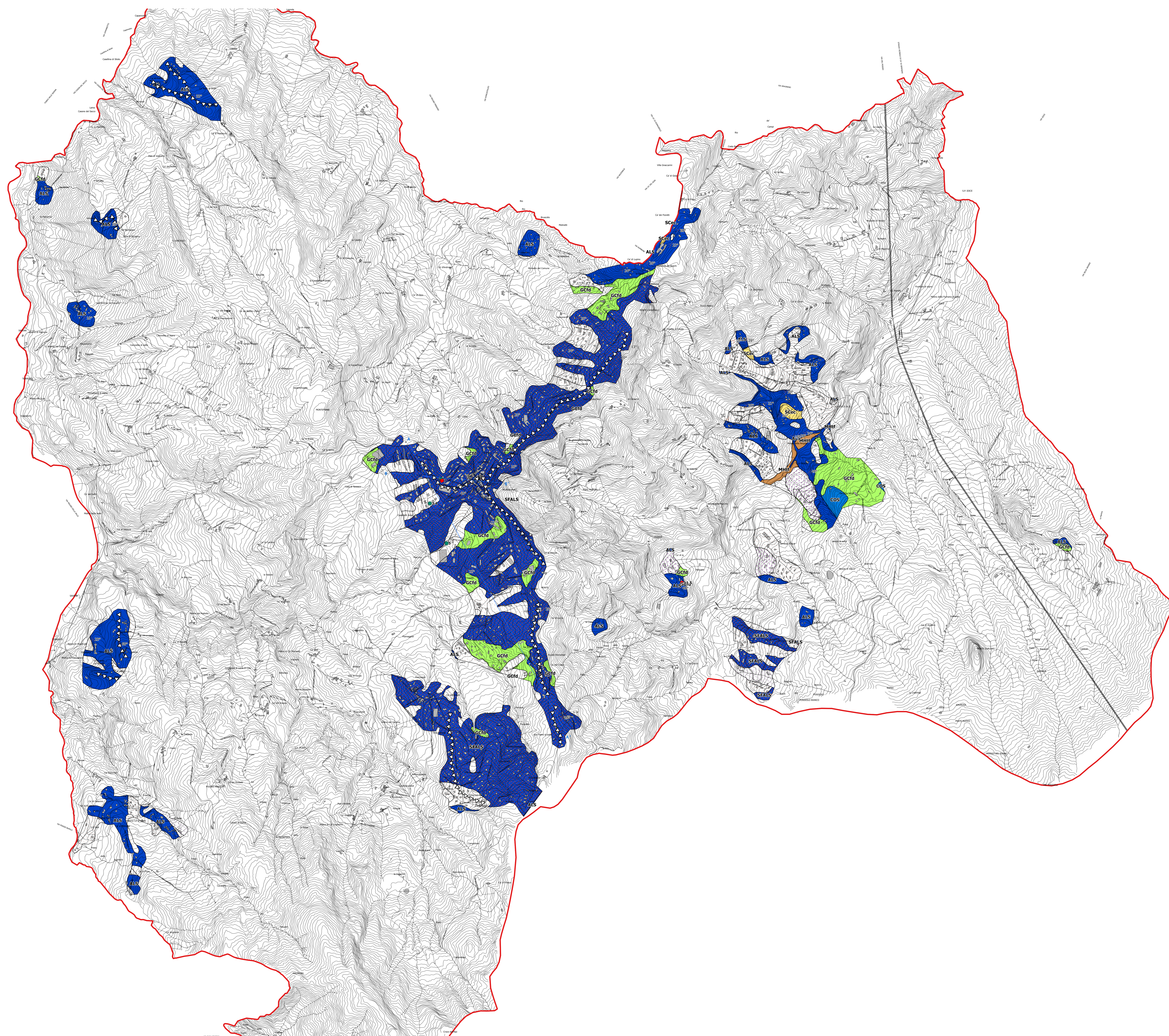
- △ - Cresta
- Traccia della sezione geologica rappresentativa del modello del sottosuolo

Instabilità di versante

- Scorrimento - Attiva
- Calata - Attiva
- Complessa - Attiva
- Scorrimento - Quiescente

Elementi geologici e idrogeologici

- ⊕ Giacitura strati
- Pozzo o sondaggio che non ha raggiunto il substrato geologico
- Pozzo o sondaggio che ha raggiunto il substrato geologico



0 100 200 300 400 500 m