

MICROZONAZIONE SISMICA

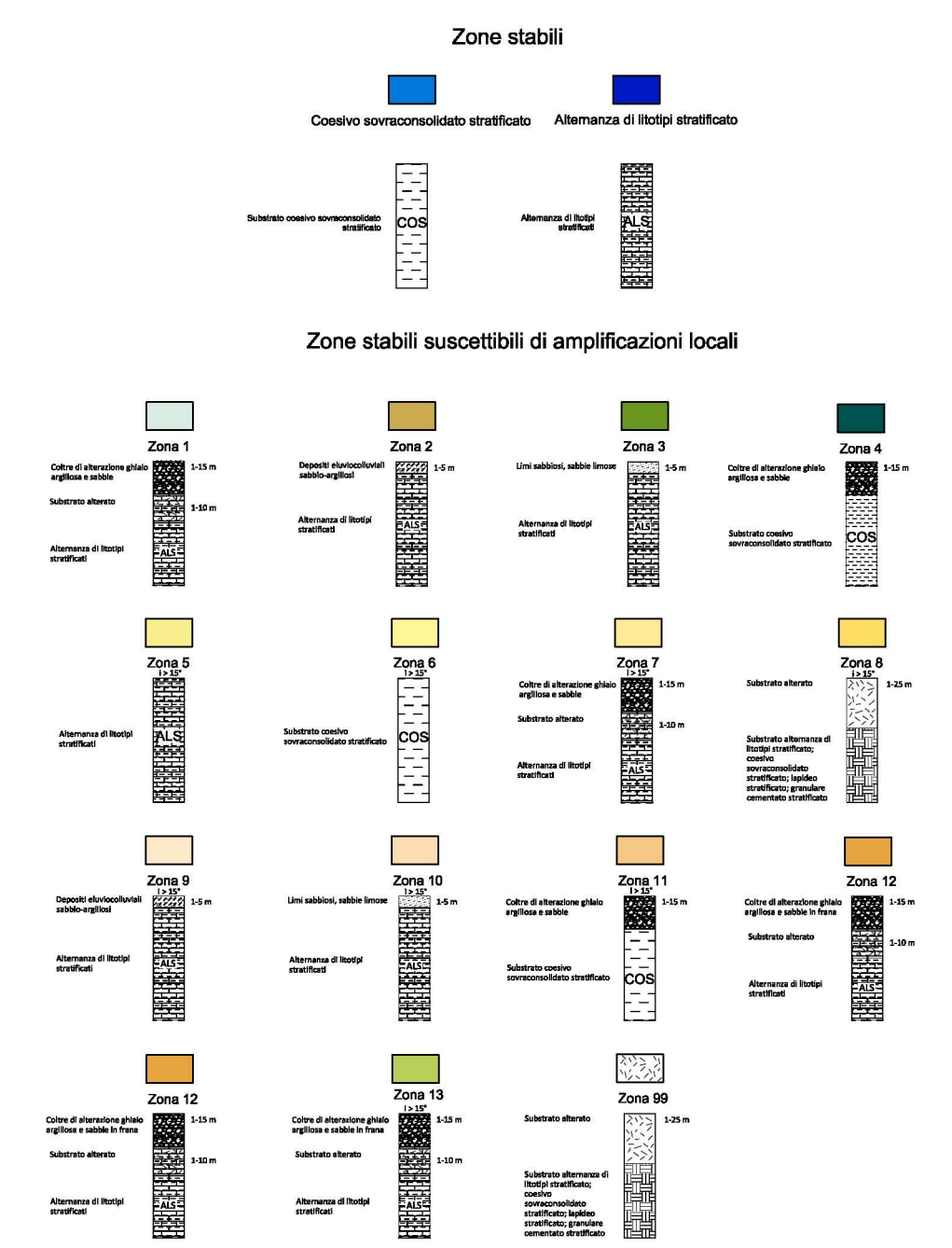
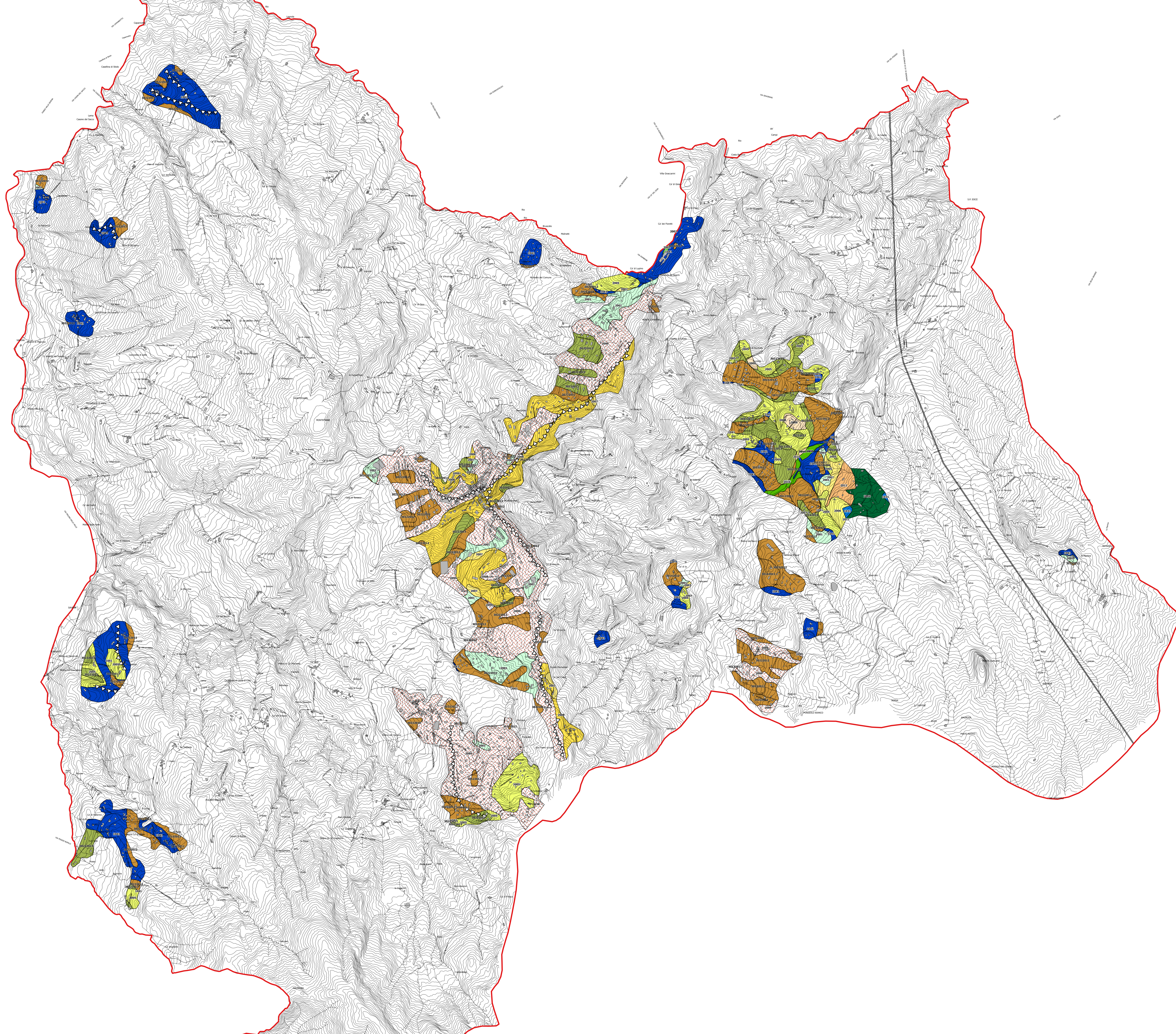
Carta delle microzone omogenee in prospettiva sismica

Scala 1:10.000

Regione Emilia Romagna
Comune di Monghidoro



Servizio Sismico Regione Emilia Romagna	Soggetto realizzatore: Geologica Toscana Studio Associato Comune di Monghidoro	Data: 03.11.2018
Collaboratori: Dott.ssa Aurora Martini Dott. Gaio Riccardo Castigiani		



Legenda

Zone stabili

- 1033 - Substrato coesivo sovracconsolidato
- 1041 - Alteranza di litogo

Zone stabili suscettibili di amplificazioni locali

- 2001 - Zona 1
- 2002 - Zona 2
- 2003 - Zona 3
- 2004 - Zona 4
- 2005 - Zona 5
- 2006 - Zona 6
- 2007 - Zona 7
- 2008 - Zona 8
- 2009 - Zona 9
- 2010 - Zona 10
- 2011 - Zona 11
- 2099 - Substrato fratturato o alterato

Zone di attenzione per instabilità

- ZAF - Zona di Attenzione per instabilità di versante per scorrimento attivo - Zona 12
- ZAF - Zona di Attenzione per instabilità di versante per colata attiva - Zona 12
- ZAF - Zona di Attenzione per instabilità di versante per movimento complesso attivo - Zona 12
- ZAF - Zona di Attenzione per instabilità di versante per scorrimento quiescente - Zona 12
- ZAF - Zona di Attenzione per instabilità di versante per scorrimento attivo - Zona 13 > 15'
- ZAF - Zona di Attenzione per instabilità di versante per movimento complesso attivo - Zona 13 > 15'
- ZAF - Zona di Attenzione per instabilità di versante per scorrimento quiescente - Zona 13 > 15'

Forme di superficie e sepolte

- ▲▲ Cresta

