



# MICROZONAZIONE SISMICA

## Carta di Microzonazione Sismica

Scala 1:10.000

Regione Emilia Romagna  
Comune di Monghidoro



Servizio Sismico Regione Emilia Romagna	Soggetto realizzatore: Geologica Toscana Studio Associato Comune di Monghidoro Collaboratori: Dott.ssa Aurora Martini Dott. Geol. Riccardo Cortigiani	Data: 03.11.2018
--	---	---------------------

### Legenda

#### Zone stabili

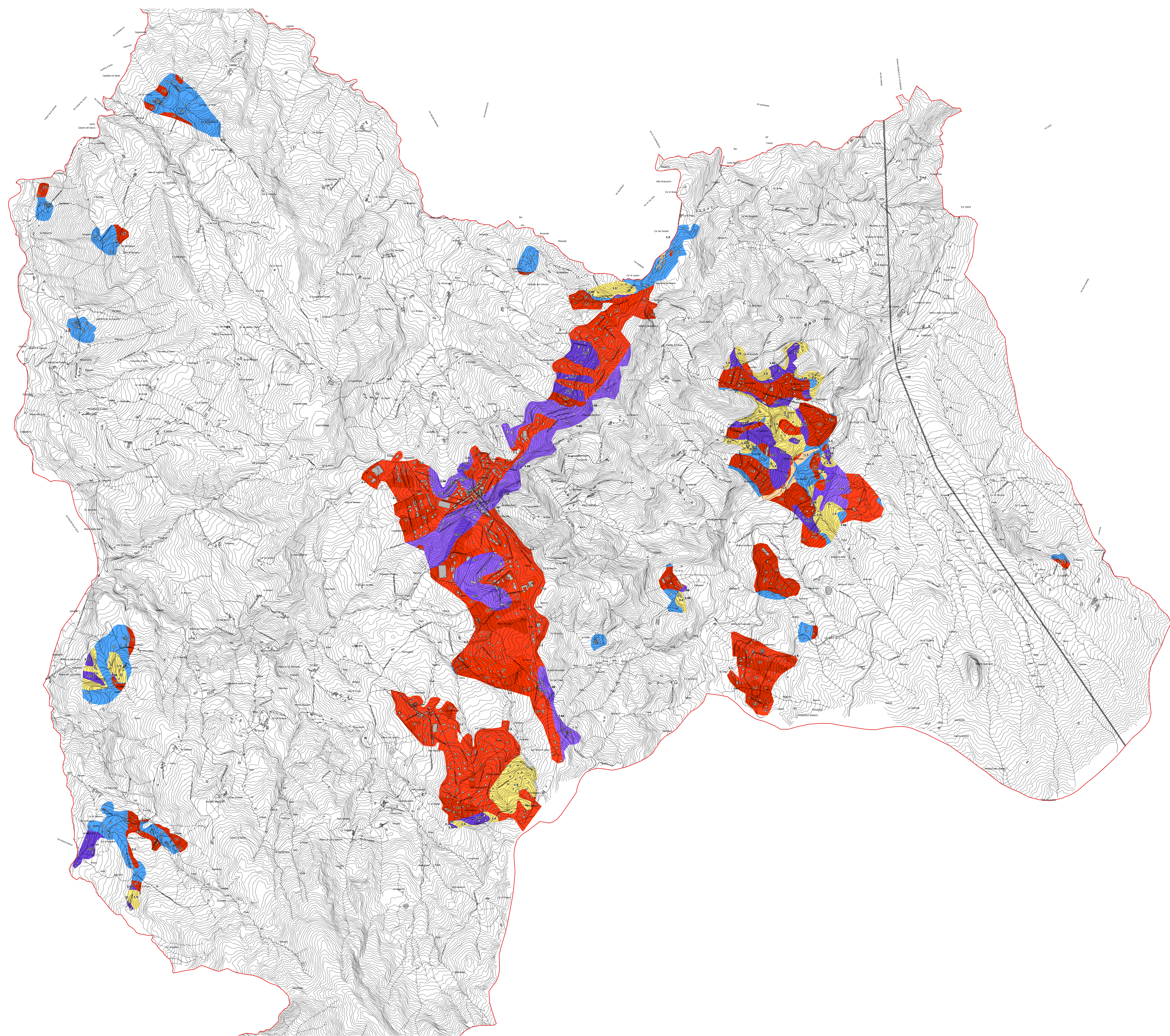
■ Fattore di amplificazione PH105 = 1

#### Zone stabili suscettibili di amplificazioni locali

- Fattore di amplificazione PH105 1.3 - 1.4
- Fattore di amplificazione PH105 1.5 - 1.6
- Fattore di amplificazione PH105 1.9 - 2.0
- Fattore di amplificazione PH105 2.1 - 2.2
- Fattore di amplificazione PH105 2.5 - 3.0
- Fattore di amplificazione PH105 3.1 - 3.5

#### Zone di attenzione per instabilità

- ZAtI - Zona di attenzione per instabilità di versante - PH105 2.1 - 2.2
- ZAtI - Zona di attenzione per instabilità di versante - PH105 3.1 - 3.5



0 100 200 300 400 500 m