



# MICROZONAZIONE SISMICA

## Carta di Microzonazione Sismica

Scala 1:10.000

Regione Emilia Romagna  
Comune di Monghidoro



Servizio Sismico Regione Emilia Romagna	Soggetto realizzatore: Geologica Toscana Studio Associato Comune di Monghidoro Collaboratori: Dott.ssa Aurora Martini Dott. Geol. Riccardo Cortigiani	Data: 03.11.2018
--	---	---------------------

### Legenda

#### Zone stabili

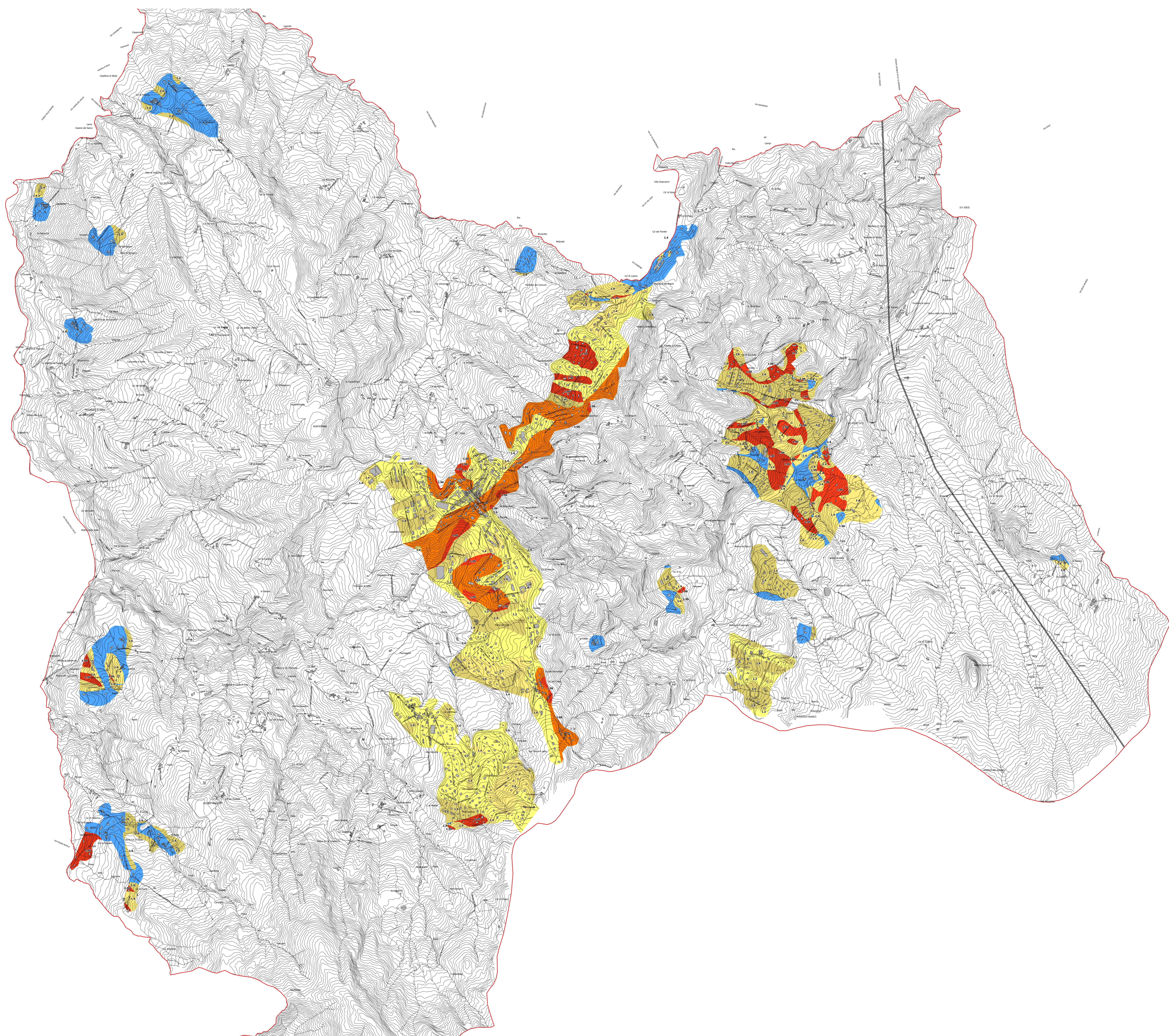
■ Fattore di amplificazione  $PHD510 = 1$

#### Zone stabili suscettibili di amplificazioni locali

- Fattore di amplificazione  $PHD510 = 1.1 - 1.2$
- Fattore di amplificazione  $PHD510 = 1.3 - 1.4$
- Fattore di amplificazione  $PHD510 = 1.7 - 1.8$
- Fattore di amplificazione  $PHD510 = 1.9 - 2.0$

#### Zone di attenzione per instabilità

- ZAI - Zona di attenzione per instabilità di versante -  $PHD510 = 1.3 - 1.4$
- ZAI - Zona di attenzione per instabilità di versante -  $PHD510 = 1.9 - 2.0$



0 100 200 300 400 500 m