

# MICROZONAZIONE SISMICA

## Carta della distribuzione sul territorio dei valori di H0711

Scala 1:10.000

Regione Emilia Romagna  
Comune di Monghidoro

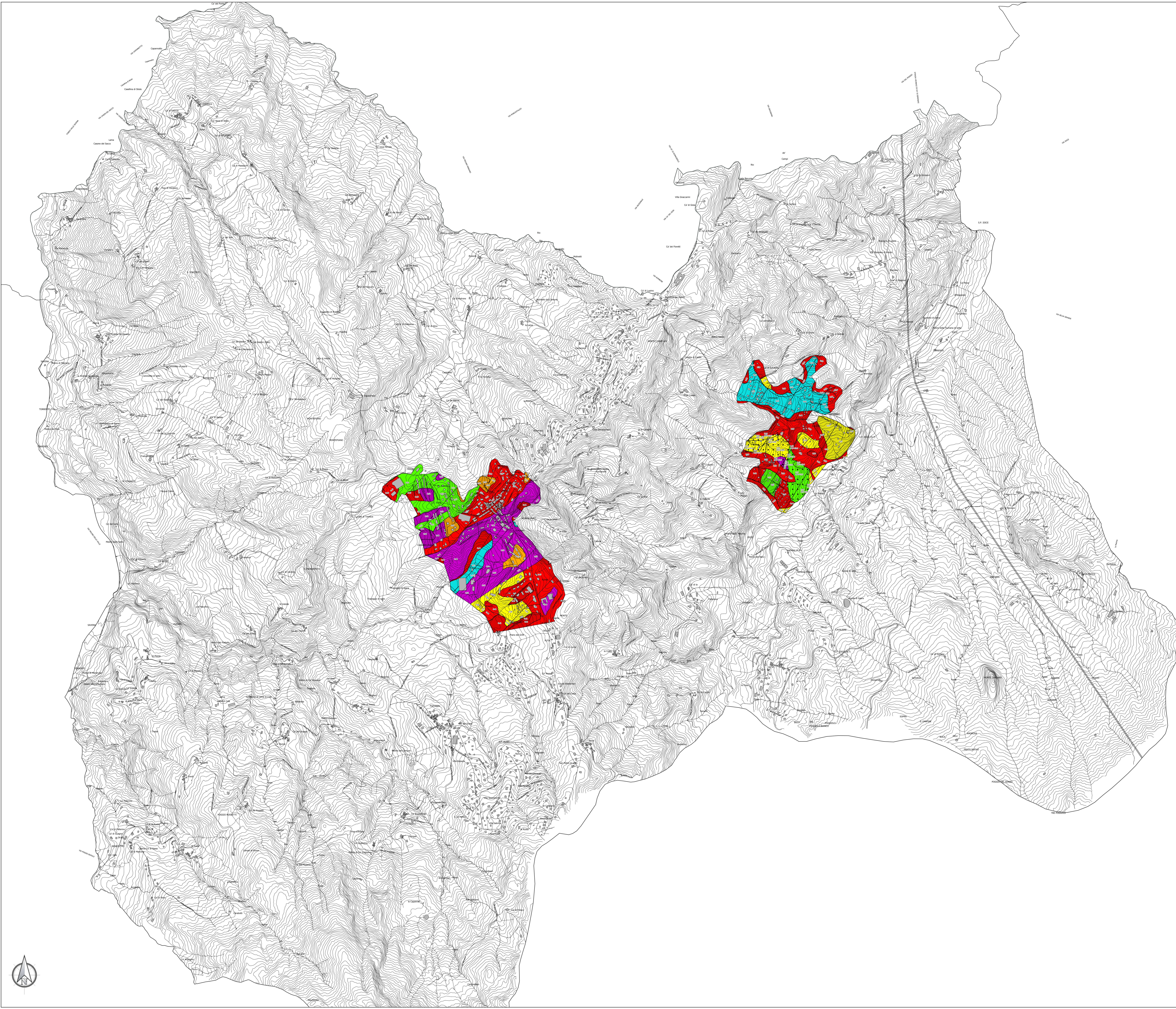


Regione Servizio Sismica Regione Emilia Romagna	Soggetto realizzatore Geologica Toscana  Collaboratore: Dott. Geol. Aurora Martini Unione dei Comuni Savena-Idice Ing. Salvatore Manfredi	Data 03.06.2021
---	---	--------------------

### Legenda

**Valori di H0711**  
Parametro che esprime lo scuotimento atteso al sito in valore assoluto per gli intervalli di periodi compresi tra 0,7 s - 1,1 s

- Zone stabili suscettibili di amplificazioni locali**
- 0,17g ≤ H0711 ≤ 0,22g
  - 0,23g ≤ H0711 ≤ 0,29g
  - 0,30g ≤ H0711 ≤ 0,35g
  - 0,36g ≤ H0711 ≤ 0,45g
  - H0711 > 0,46g
- Zone di attenzione per Instabilità (Livello 3 per FA da RSL no calcolo FRT)**
- 0,10g ≤ H0711 ≤ 0,16g
  - 0,17g ≤ H0711 ≤ 0,22g
  - 0,23g ≤ H0711 ≤ 0,29g
  - 0,30g ≤ H0711 ≤ 0,35g
  - 0,36g ≤ H0711 ≤ 0,45g
  - H0711 > 0,46g
- Zone di suscettibilità per Instabilità (Livello 3 per FA da RSL con calcolo FRT)**
- 0,17g ≤ H0711 ≤ 0,22g - 15 < FRT ≤ 100cm
  - 0,23g ≤ H0711 ≤ 0,29g - 15 < FRT ≤ 100cm
  - H0711 > 0,46g - 15 < FRT ≤ 100cm



0 100 200 300 m