



Attuazione dell' articolo 11 dalla legge 24 giugno 2009, n. 77

MICROZONAZIONE SISMICA

Carta di microzonazione sismica

FPGA

Scala 1:5.000

Regione Emilia Romagna
Comune di Monterenzio



Regione Servizio Sismico Regione Emilia Romagna	Soggetto realizzatore Geologica Toscana G EOLIGICA TOSCANA Collaboratore: Dott. Geol. Aurora Martini Unione dei Comuni Savena-Idice Ing. Salvatore Manfredi	Data 03.06.2021
---	---	--------------------

Legenda

Zone stabili

Fattore di amplificazione FPGA 1

Zone stabili suscettibili di amplificazioni locali

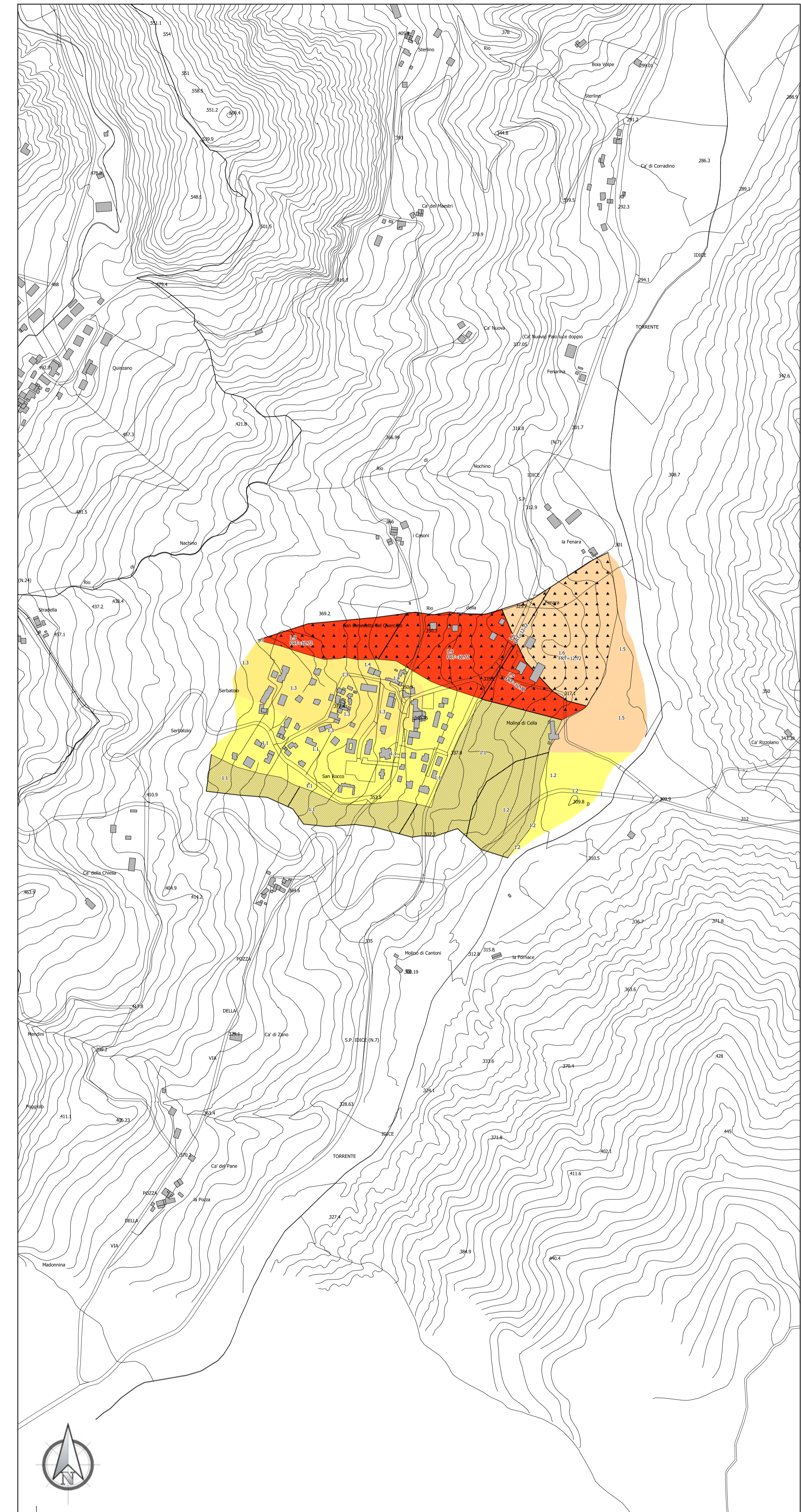
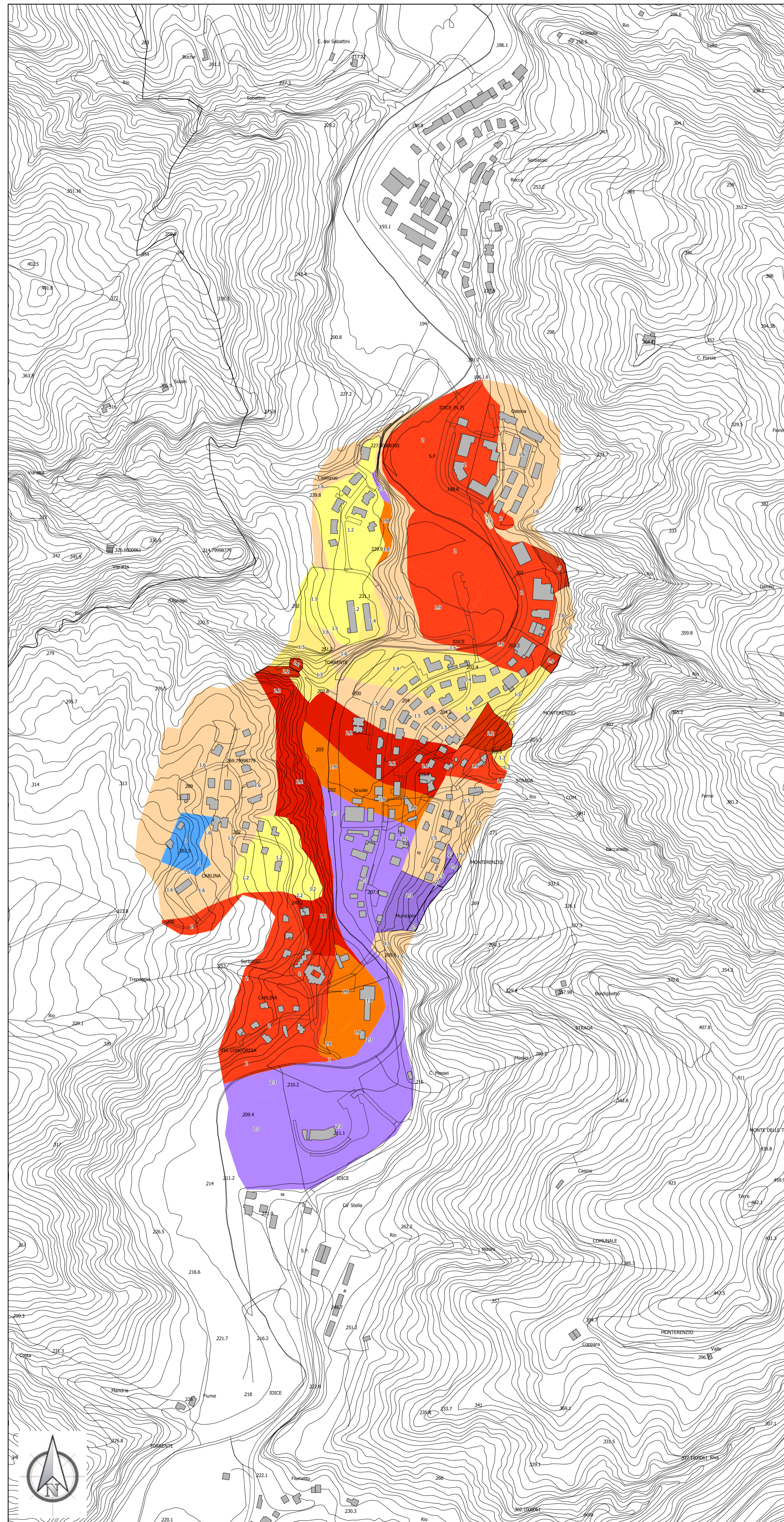
- Fattore di amplificazione FPGA 1.1 - 1.2
- Fattore di amplificazione FPGA 1.3 - 1.4
- Fattore di amplificazione FPGA 1.5 - 1.6
- Fattore di amplificazione FPGA 1.7 - 1.8
- Fattore di amplificazione FPGA 1.9 - 2.0
- Fattore di amplificazione FPGA 2.1 - 2.2
- Fattore di amplificazione FPGA 2.3 - 2.4

Zone di attenzione per Instabilità (Livello 2)

- ZAFR - Zona di attenzione per Instabilità di versante FPGA 1.1 - 1.2
- ZAFR - Zona di attenzione per Instabilità di versante FPGA 1.9 - 2.0
- ZAFR - Zona di attenzione per Instabilità di versante FPGA 2.1 - 2.2
- ZAFR - Zona di attenzione per Instabilità di versante FPGA 2.3 - 2.4

Zone suscettibili di Instabilità (Livello 3)

- ZSFR - Zona di suscettibilità per Instabilità di versante FPGA 1.5 - 1.6 - $0 < \text{FRT} \leq 15\text{cm}$
- ZSFR - Zona di suscettibilità per Instabilità di versante FPGA 1.9 - 2.0 - $0 < \text{FRT} \leq 15\text{cm}$



0 100 200 300 m