



Attuazione dell'articolo 11 dalla legge 24 giugno 2009, n. 77

MICROZONAZIONE SISMICA

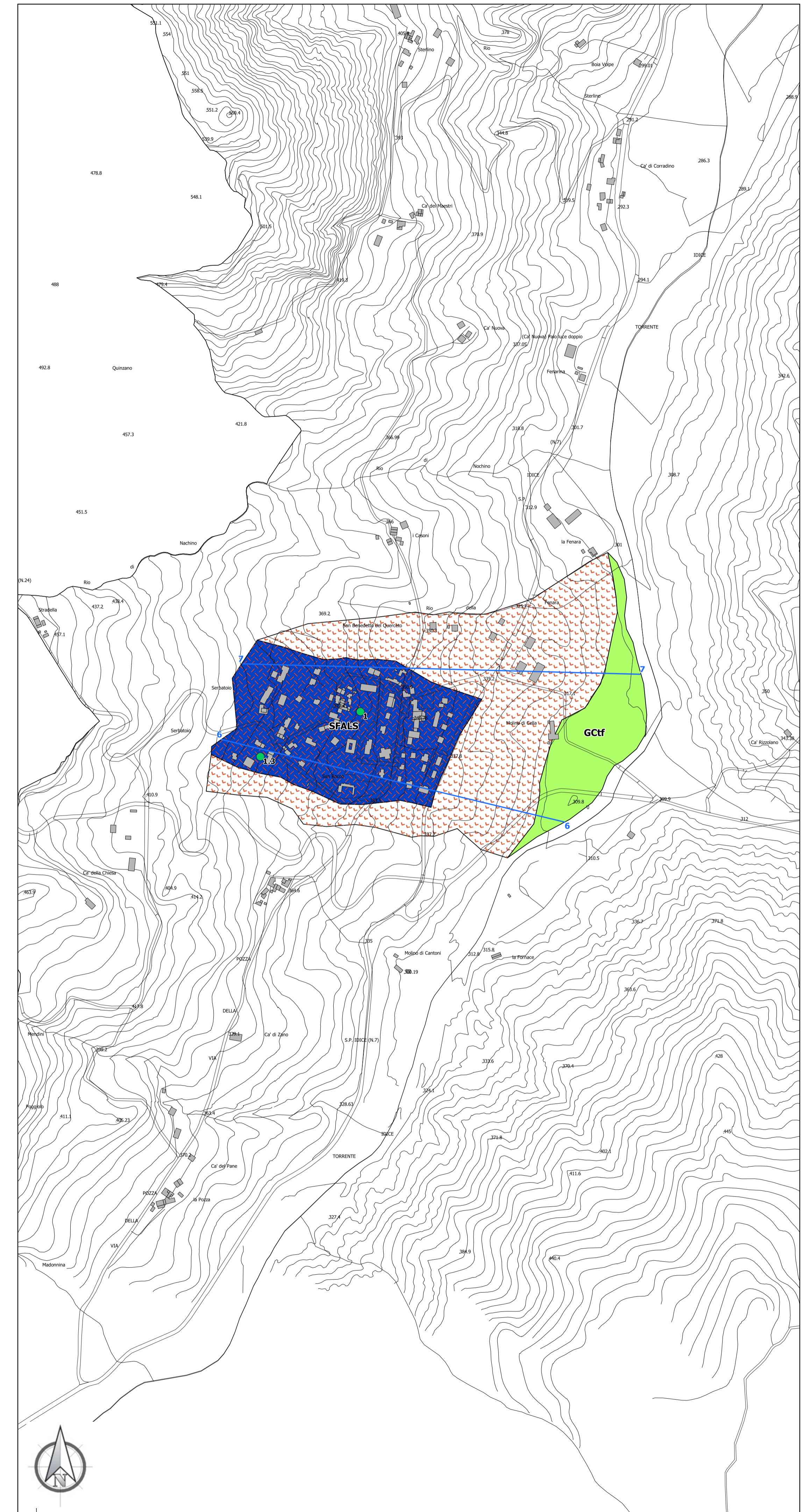
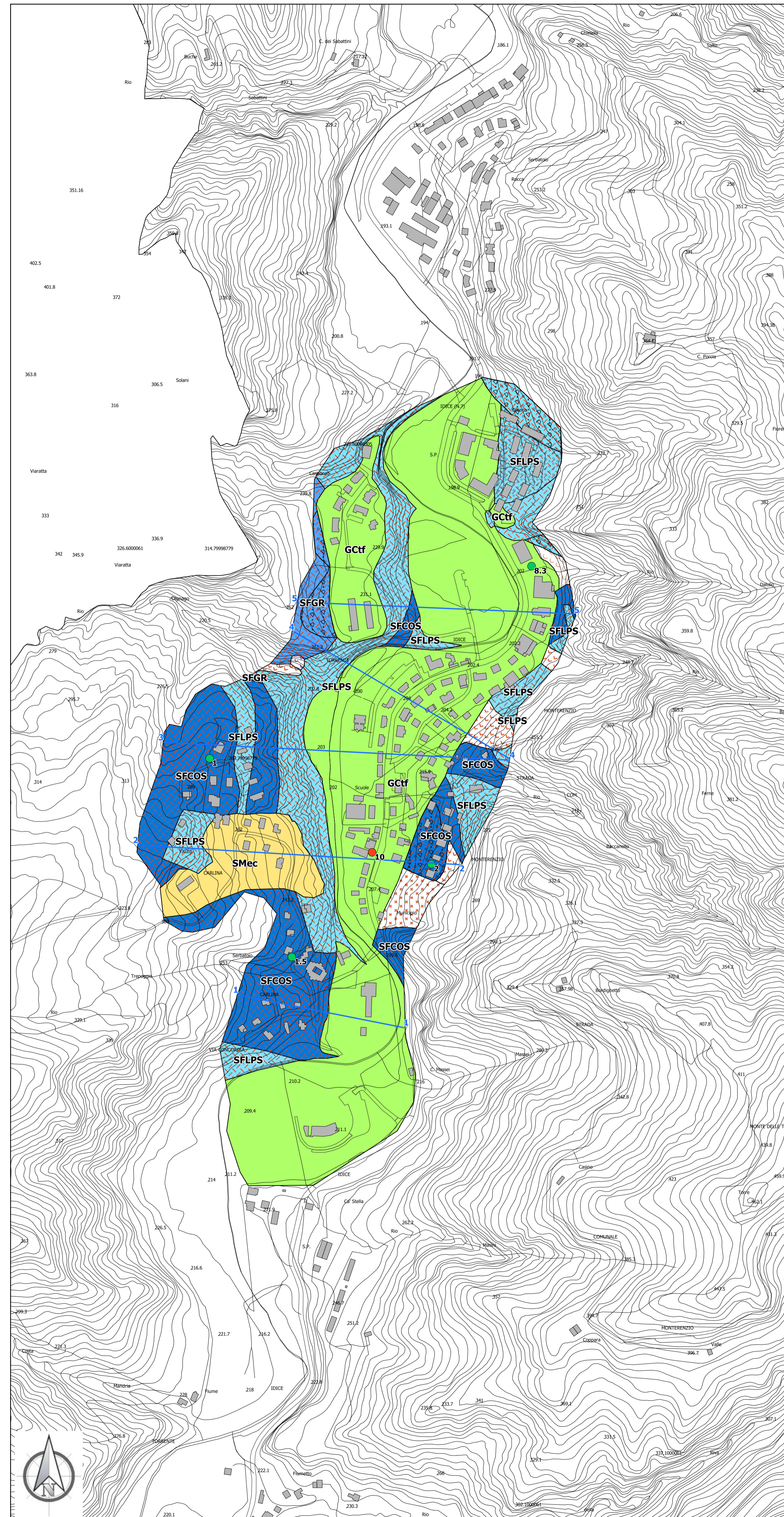
Carta geologico-technica

Scala 1:5.000

Regione Emilia Romagna
Comune di Monterenzio



Regione Servizio Sismico Regione Emilia Romagna	Soggetto realizzatore Geologica Toscana G EOLIGICA TOSCANA Collaboratore: Dott. Geol. Aurora Martini Unione dei Comuni Savena-Idice Ing. Salvatore Manfredi	Data 03.06.2021
---	---	--------------------



Legenda

Terreni di copertura

- GC - Ghiaie argillose, miscela di ghiaia, sabbia e argilla
- SM - Sabbie limose, miscela di sabbia e limo

Ambienti genetico-deposizionali

- ec - Eluvi/colluvi
- tf - Terrazzo fluviale

Substrato geologico

- SFALS - Alternanza di litotipi stratificato fratturato o alterato
- SFCOS - Coesivo sovraconsolidato stratificato fratturato o alterato
- SFGR - Granulare cementato fratturato o alterato
- SFLPS - Lapideo stratificato fratturato o alterato

Forme di superficie e sepolte

- Conoide alluvionale
- Falda detritica

Instabilità di versante

- Frana per scorrimento attiva
- Frana per scorrimento quiescente
- Frana per colata quiescente
- Frana per complessa quiescente

Elementi geologici e idrogeologici

- Pozzo o sondaggio che non ha raggiunto il substrato geologico (con indicazione della profondità (m) raggiunta)
- Pozzo o sondaggio che ha raggiunto il substrato geologico (con indicazione della profondità (m) del substrato)
- Traccia della sezione geologica rappresentativa del modello del sottosuolo