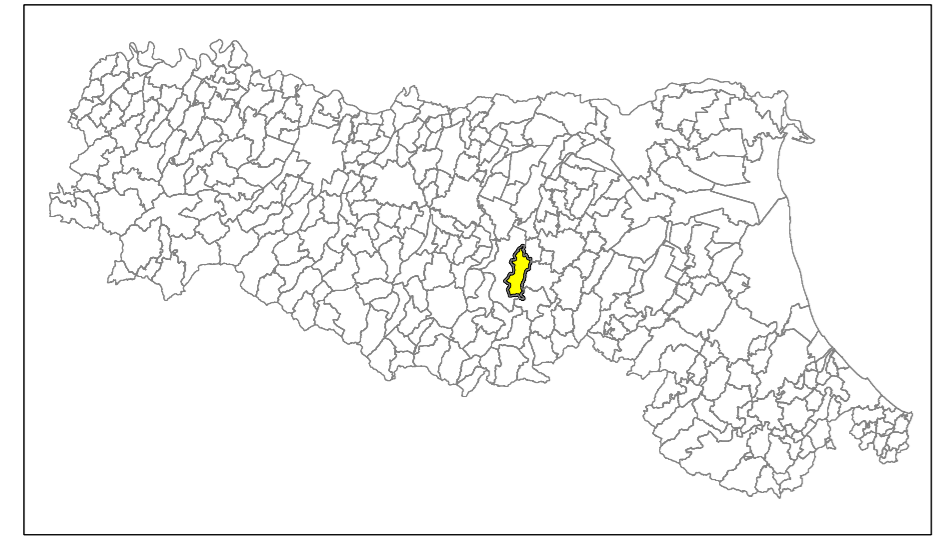


ANALISI DELLA CONDIZIONE LIMITE PER L'EMERGENZA (CLE)

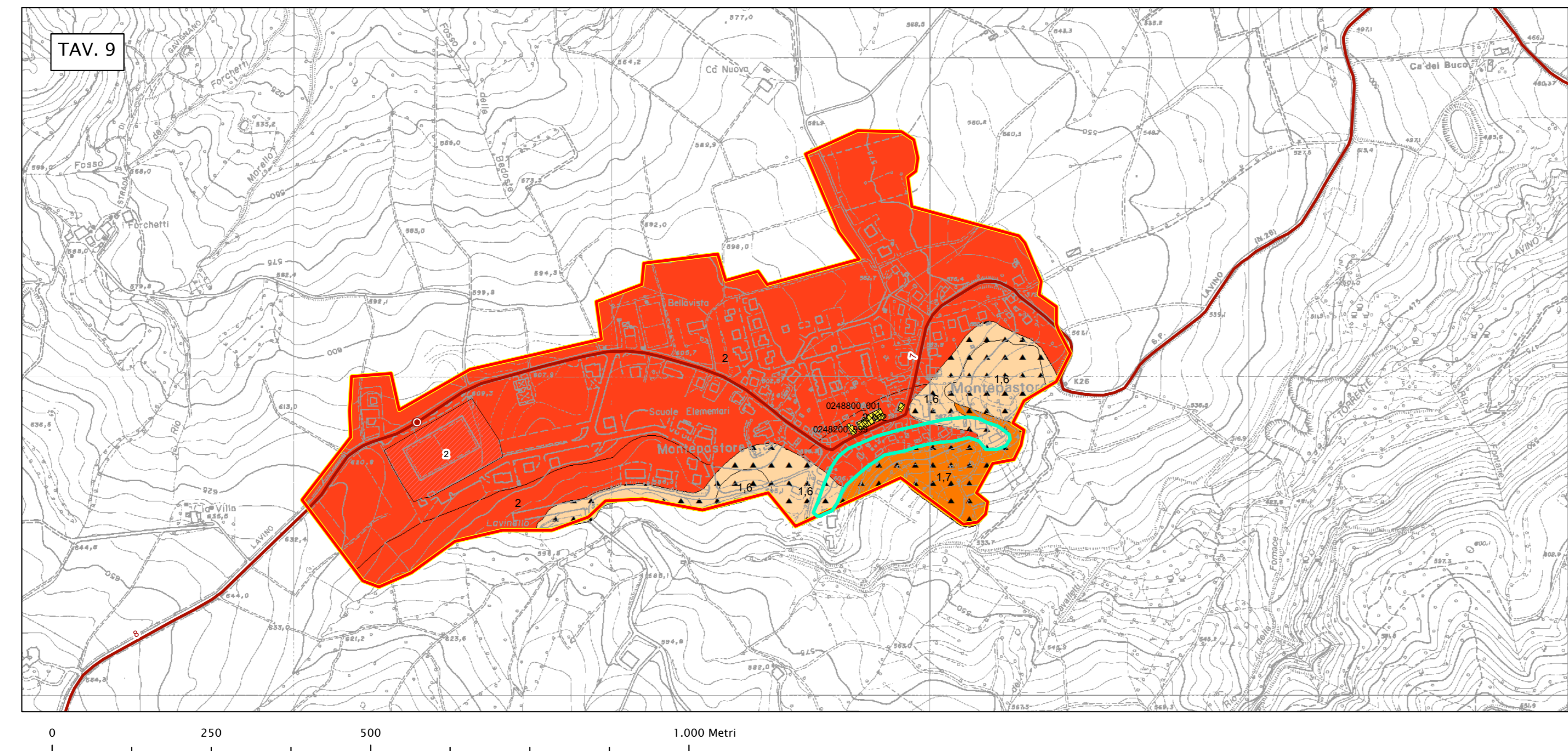
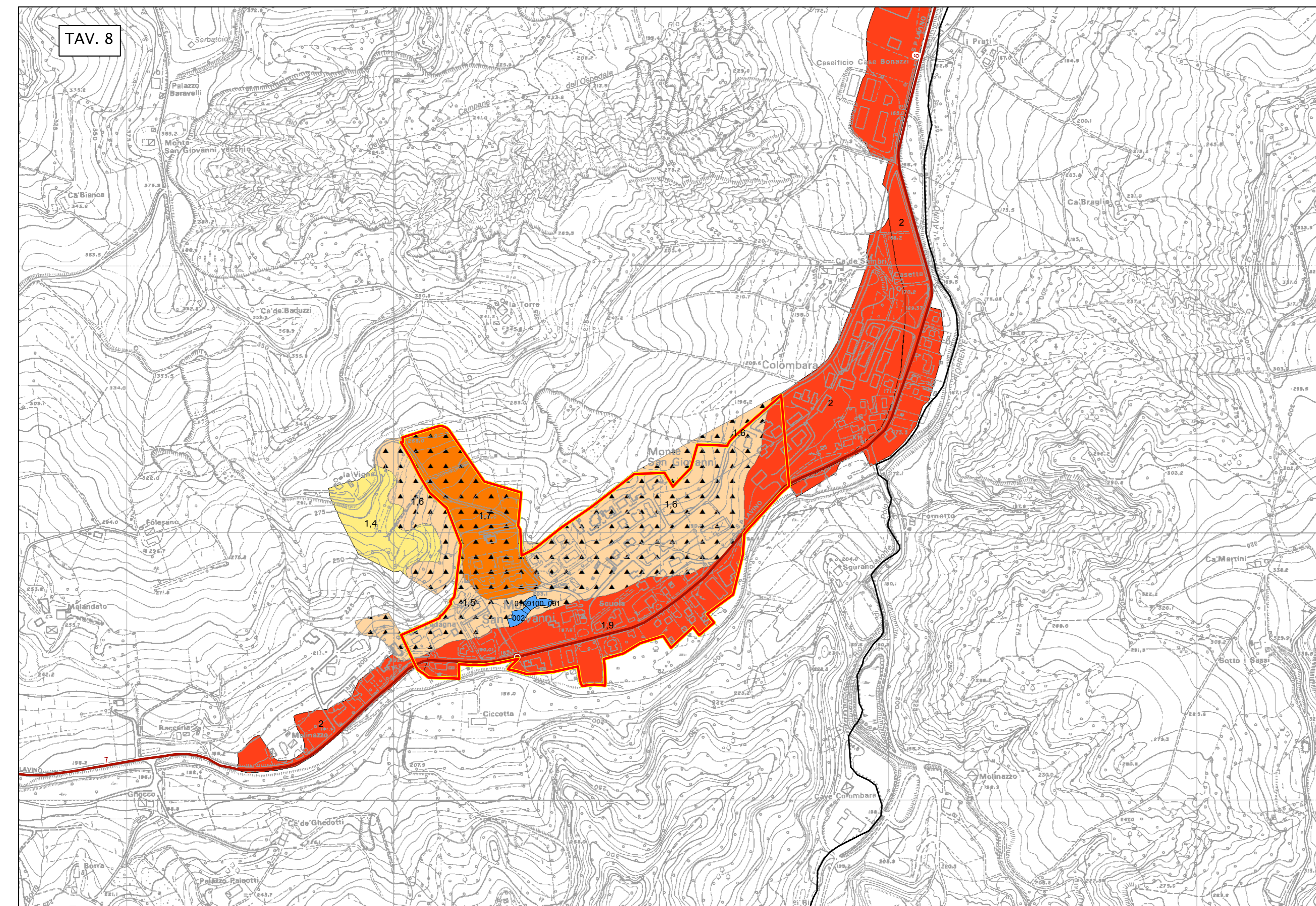
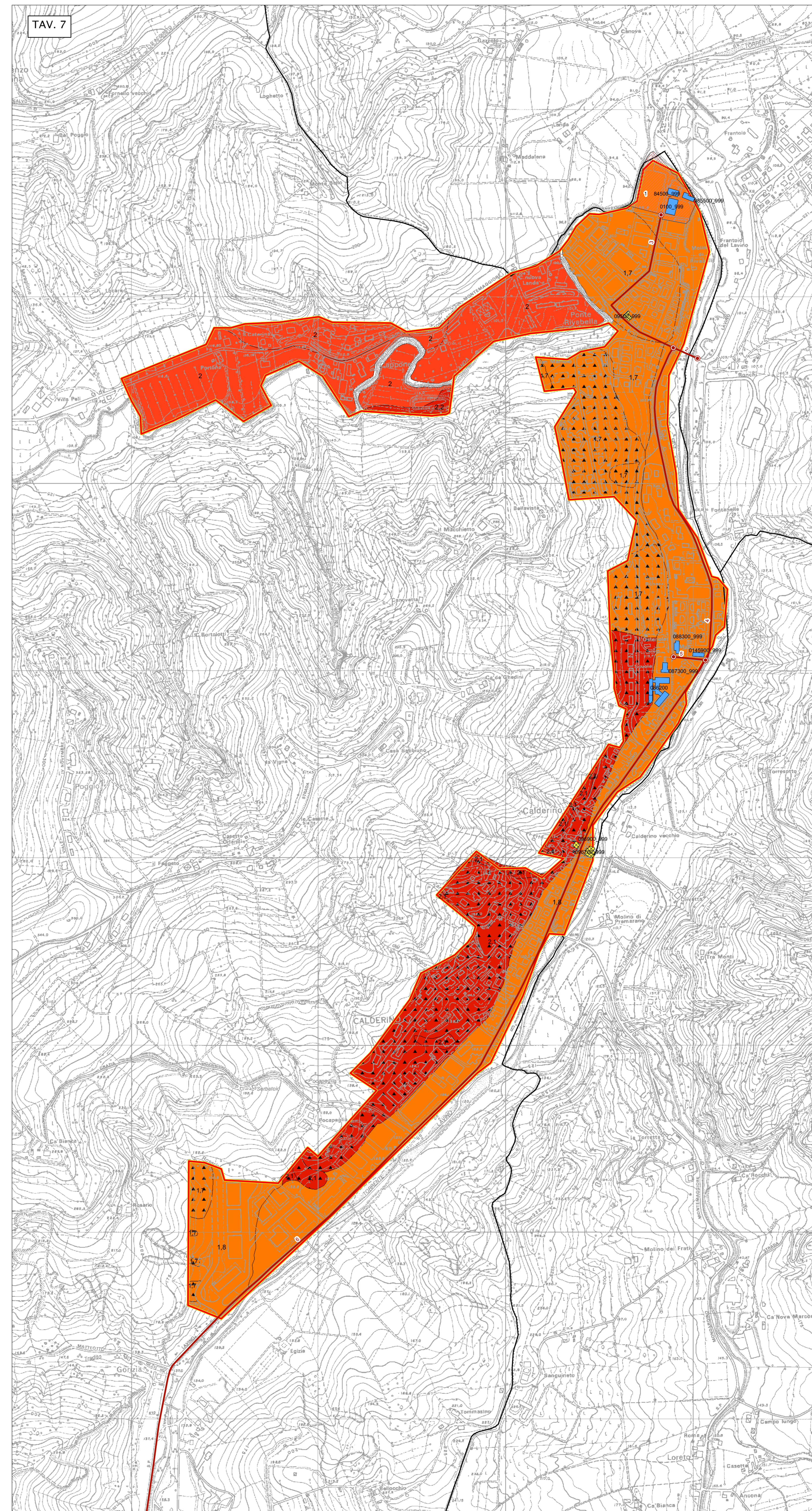
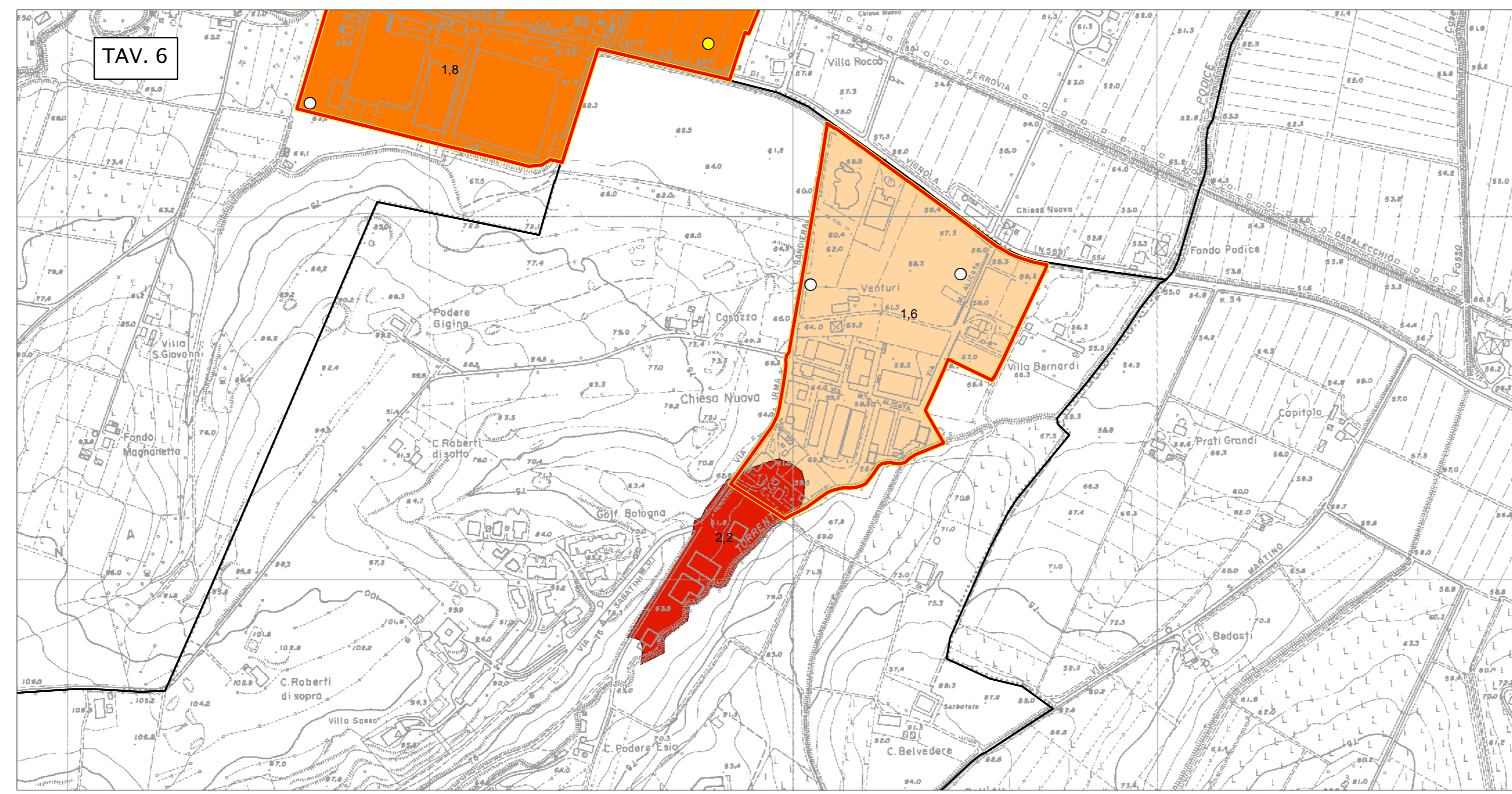
scala 1:15.000

Regione Emilia – Romagna
Comune di Monte San Pietro



Regione: Emilia Romagna | Soggetto realizzatore: R.T.I. | Data: Aprile 2017



Legenda

Sistema di gestione dell'emergenza

- Infrastruttura di connessione
- Infrastruttura di accessibilità
- Unità strutturale interferente isolata
- Unità strutturale non interferente appartenente ad un AS
- Unità strutturale interferente appartenente ad un AS
- Edificio strategico
- Aggregato strutturale
- Area di emergenza (RICOVERO)
- Area di emergenza (AMMASSAMENTO)

Zone suscettibili di instabilità

- ZS_FR - Zona di Suscettibilità per frane in terra
Fa 1.1-1.2, 0 < FRT ≤ 15 cm
- ZS_FR - Zona di Suscettibilità per frane in terra
Fa 1.3-1.4, 0 < FRT ≤ 15 cm
- ZS_FR - Zona di Suscettibilità per frane in terra
Fa 1.5-1.6, 0 < FRT ≤ 15 cm
- ZS_FR - Zona di Suscettibilità per frane in terra
Fa 1.7-1.8, 0 < FRT ≤ 15 cm
- ZS_FR - Zona di Suscettibilità per frane in terra
Fa 1.9-2.0, 0 < FRT ≤ 15 cm
- ZS_FR - Zona di Suscettibilità per frane in terra
Fa 2.1-2.2, 0 < FRT ≤ 15 cm

Valori puntuali della suscettibilità a liquefazione

Fattore di sicurezza	Potenziale di liquefazione
FS > 1,25	IL = 0
FS < 1,25	IL = 0

Coefficiente di amplificazione topografica

- St = 1,1
- St = 1,2
- St = 1,3
- St = 1,4
- Area oggetto di approfondimento di 3° livello
- Limite del territorio comunale

Zone stabili suscettibili di amplificazioni locali

- FPGA = 1,1 - 1,2
- FPGA = 1,3 - 1,4
- FPGA = 1,5 - 1,6
- FPGA = 1,7 - 1,8
- FPGA = 1,9 - 2,0
- FPGA = 2,1 - 2,2
- FPGA = 2,3 - 2,4
- FPGA = 2,5 - 3,0
- FPGA = 3,1 - 3,5
- FPGA > 3,5

