

Attuazione dell'articolo 11 dalla legge 24 giugno 2009, n.77

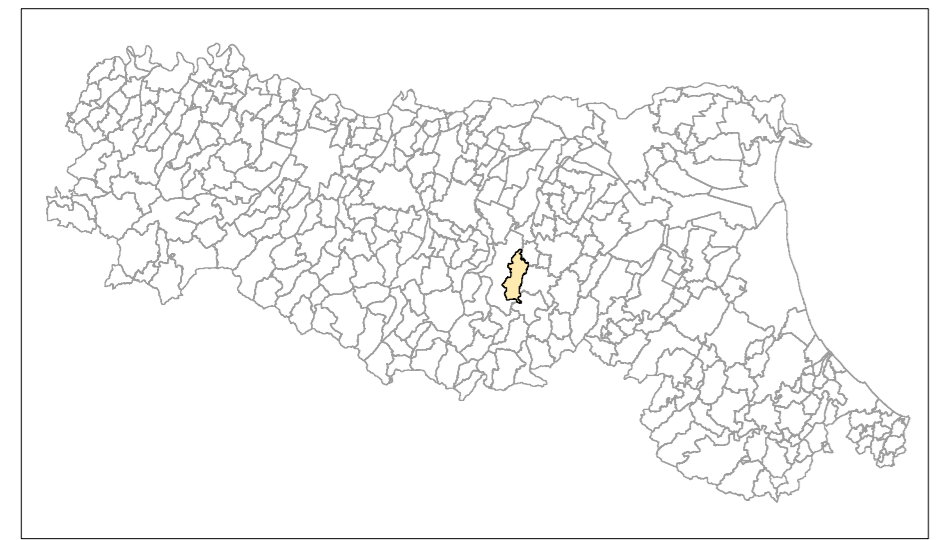
# MICROZONAZIONE SISMICA

## Carta geologico-technica




scala 1 : 5.000

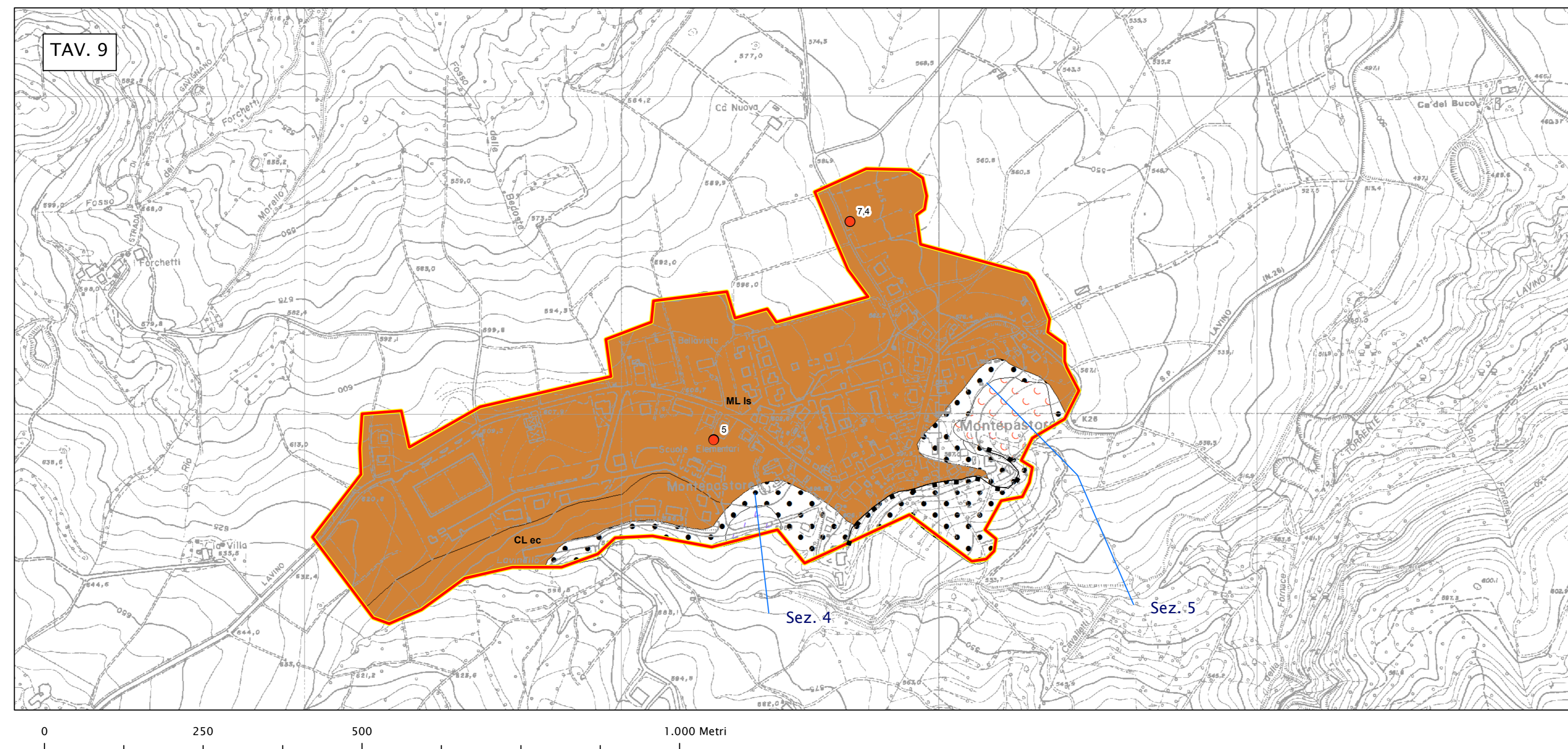
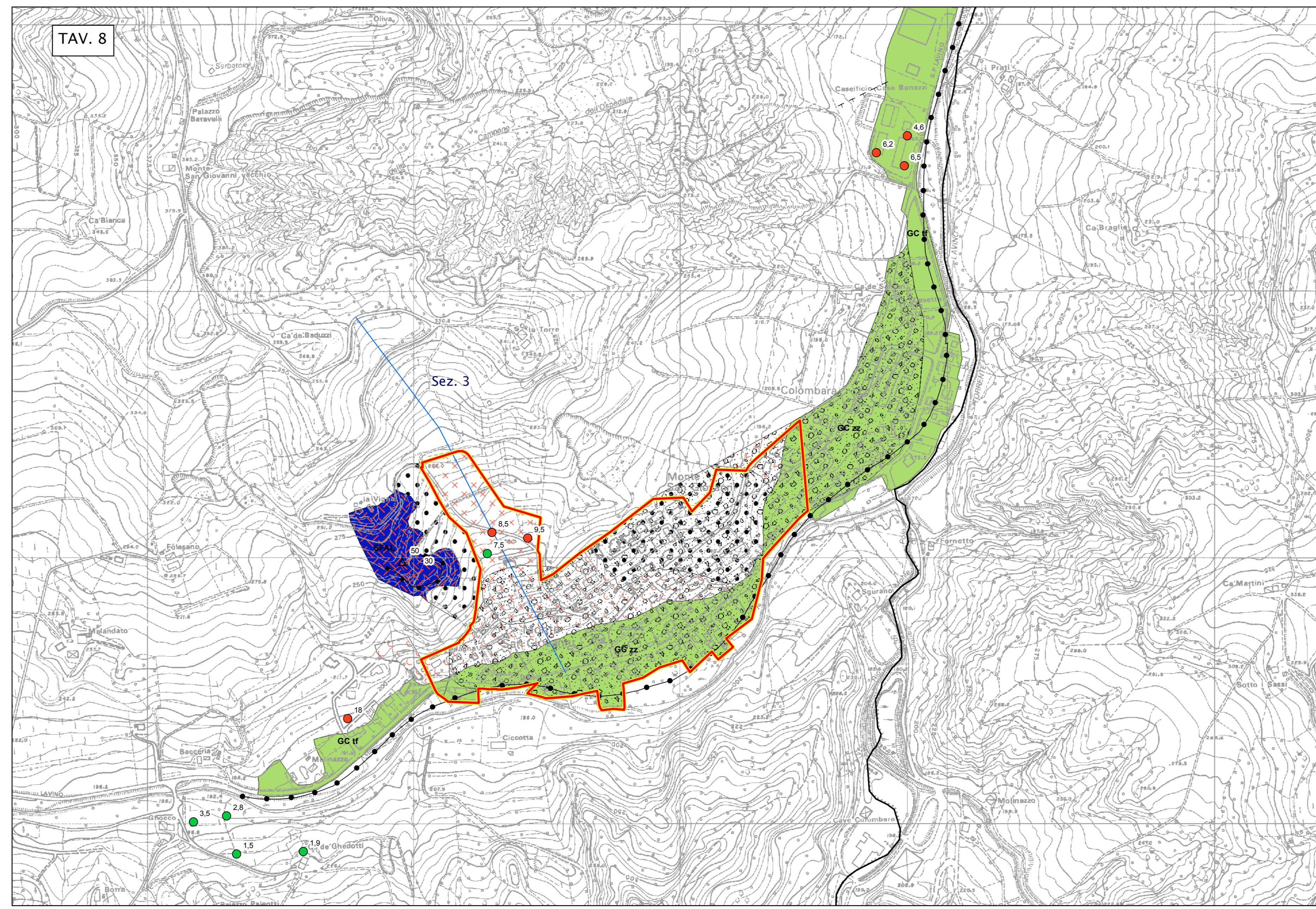
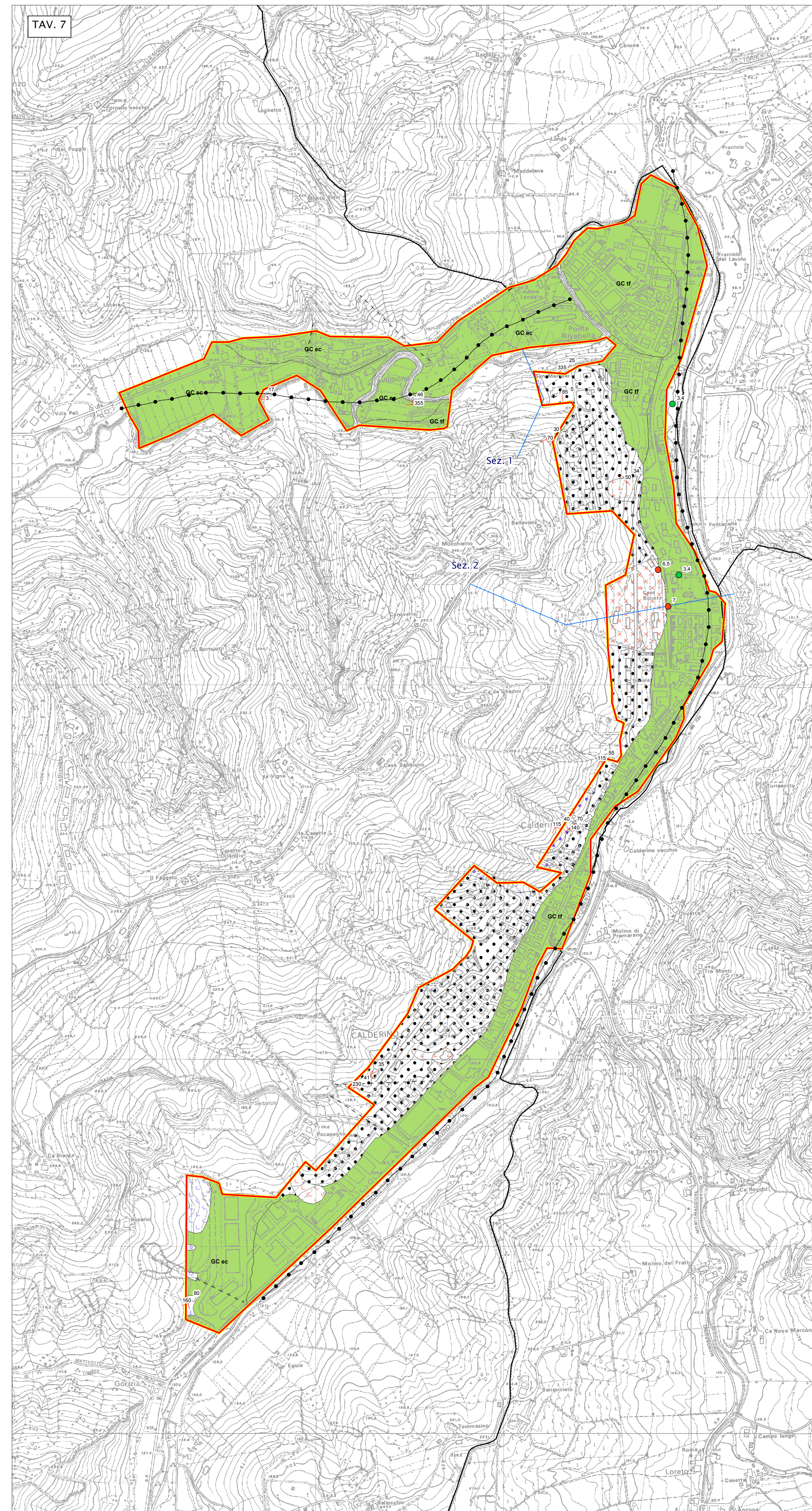
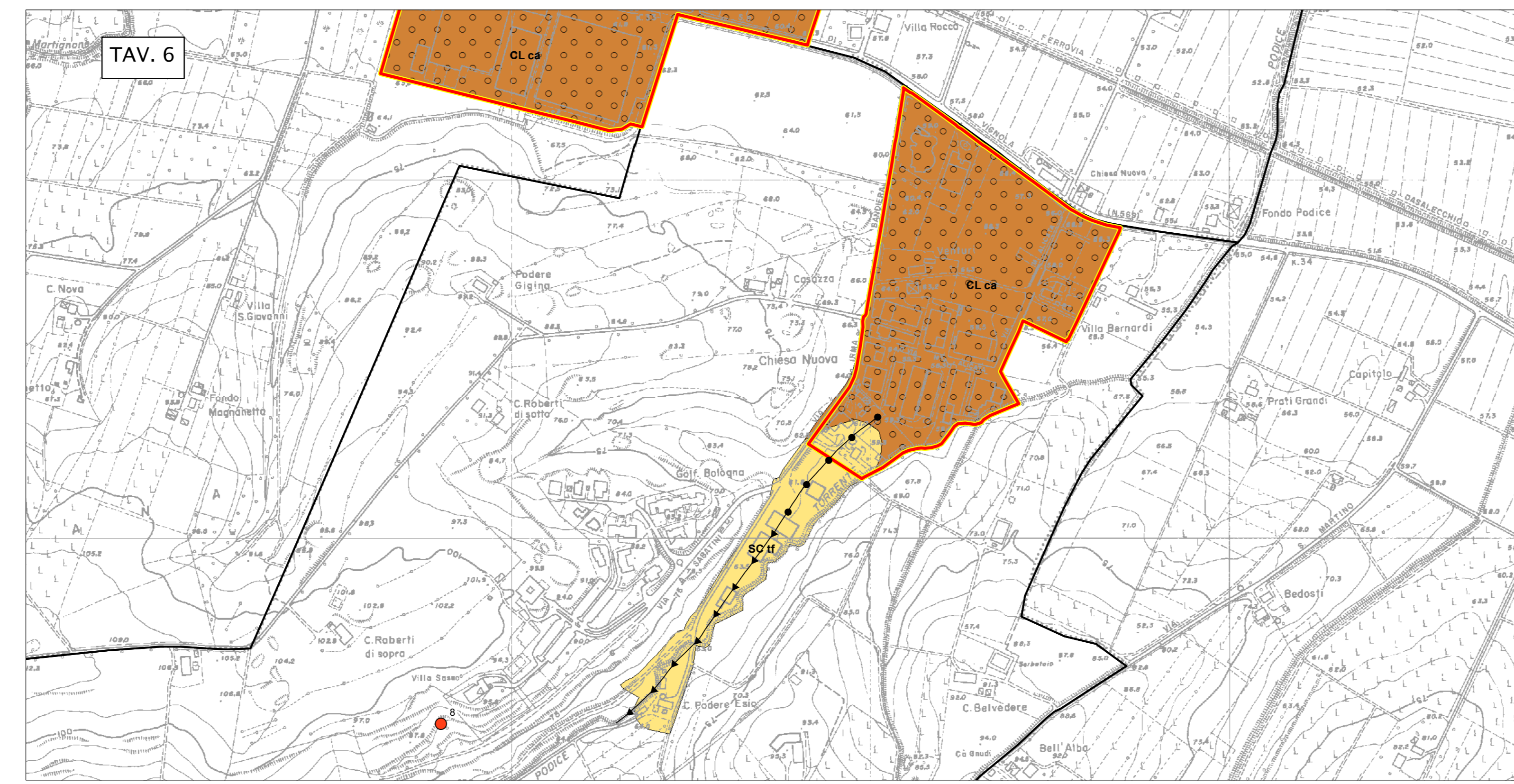
Regione Emilia-Romagna

Comune di Monte San Pietro



Regione Emilia-Romagna Soggetto realizzatore R.T.I.: Data Novembre 2016



### Legenda

**Terreni di copertura**

- GCec** Ghiaie argillose, miscela di ghiaia, sabbia e argilla. Eluvi coltivi
- GCtf** Ghiaie argillose, miscela di ghiaia, sabbia e argilla. Terrazzo fluviale
- GCzz** Ghiaie argillose, miscela di ghiaia, sabbia e argilla. Altre ambiente
- SCtf** Sabbie argillose, miscela di sabbia e argilla. Terrazzo fluviale
- CLec** Argille inorganiche di medio-bassa plasticità, argille glauche o sabbiose, argille limose, argille magre. Eluvi coltivi
- CLca** Argille inorganiche di medio-bassa plasticità, argille glauche o sabbiose, argille limose, argille magre. Conode alluvionale
- MLis** Limi inorganici, farina di roccia, sabbie fini limose o argillose, limi argillosi di bassa plasticità.

**Instabilità di versante**

- Tipologia - stato attivo
- non definito - attiva
- scorrimento - attiva
- colata - attiva
- colata - quiescente
- complessa - quiescente
- scorrimento - quiescente
- non definito - non definita

**Substrato geologico**

- Alternanza di litotipi

**Forme di superficie e sepolte**

- Conode alluvionale
- Falda detritica
- Orto di scarpata morfologica naturale o artificiale (> 20m)
- Asse di valle sepolta larga (C < 0.25)
- Asse di valle sepolta stretta (C < 0.25)
- Picco isolato

**Elementi tettonico strutturali**

- Faglia diretta non attiva (incerta)

**Elementi geologici e idrogeologici**

- Pozzo o sondaggio che ha raggiunto il substrato geologico (profondità in m)
- Pozzo o sondaggio che non ha raggiunto il substrato geologico (profondità in m)
- Traccia di sezione geologica significativa e rappresentativa del modello del sottosuolo
- 28° Ciacitura strati

Area oggetto di approfondimenti di 3° livello  
 Limite del territorio comunale

