

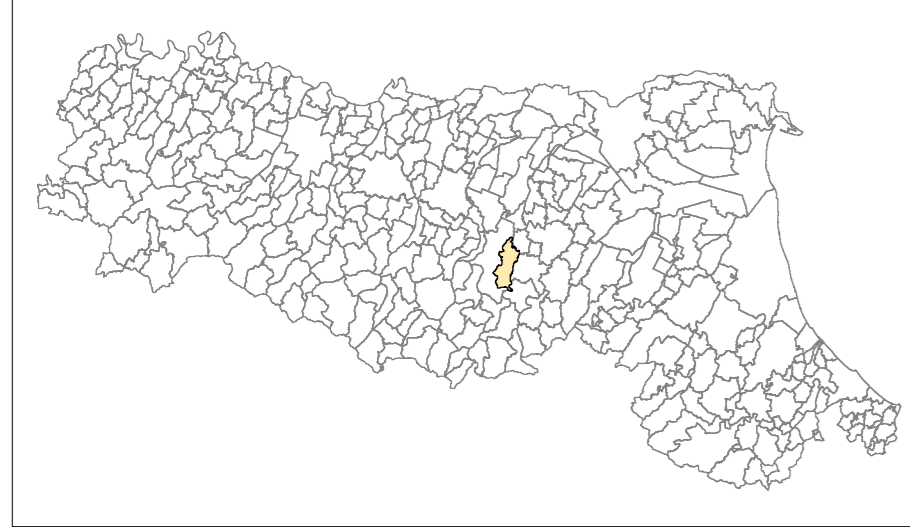
# MICROZONAZIONE SISMICA

## Carta delle frequenze naturali del terreno

scala 1 : 5.000

Regione Emilia-Romagna

Comune di Monte San Pietro



Regione Emilia-Romagna Soggetto realizzatore R.T.I.: Data Novembre 2016

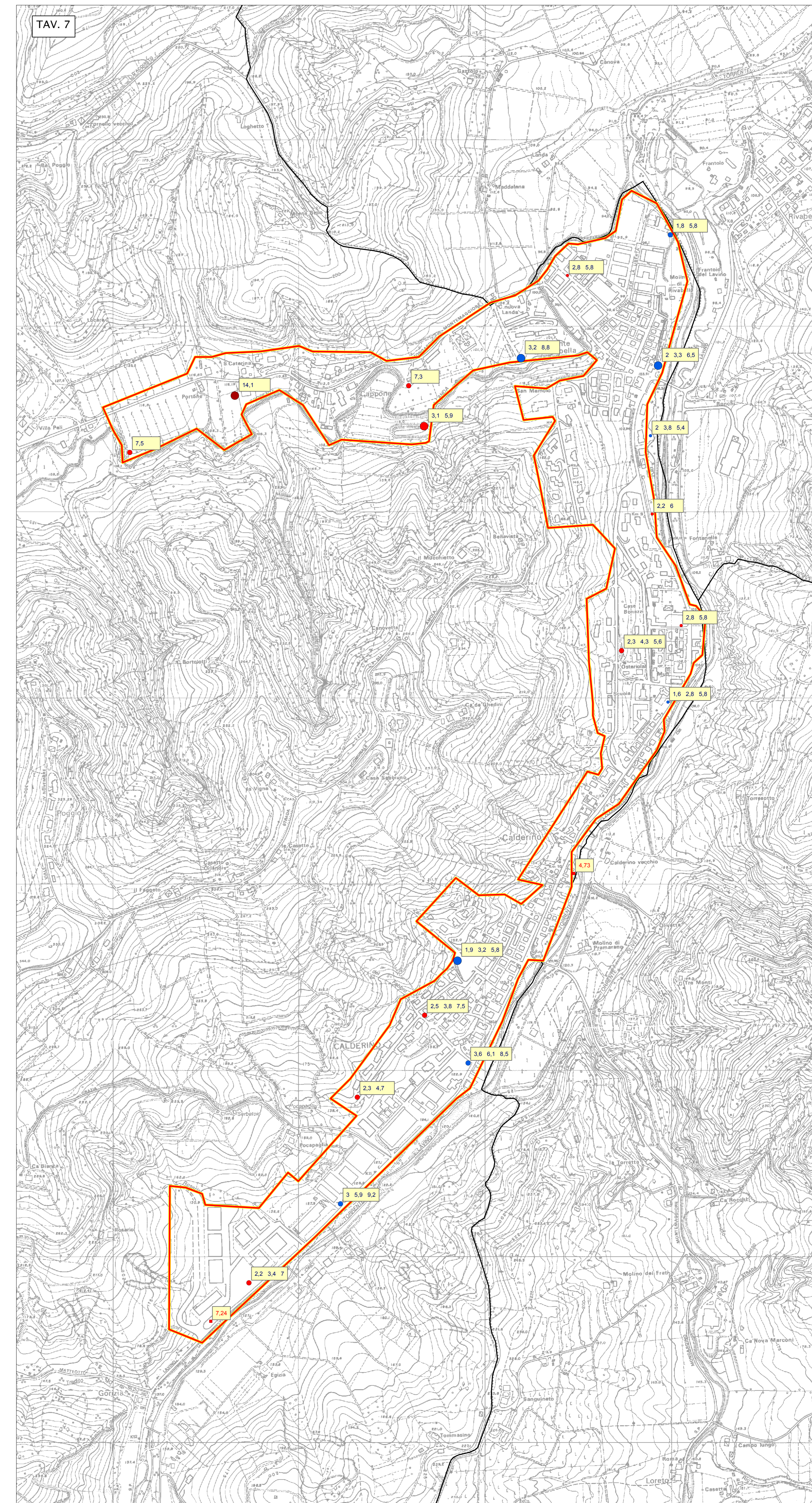
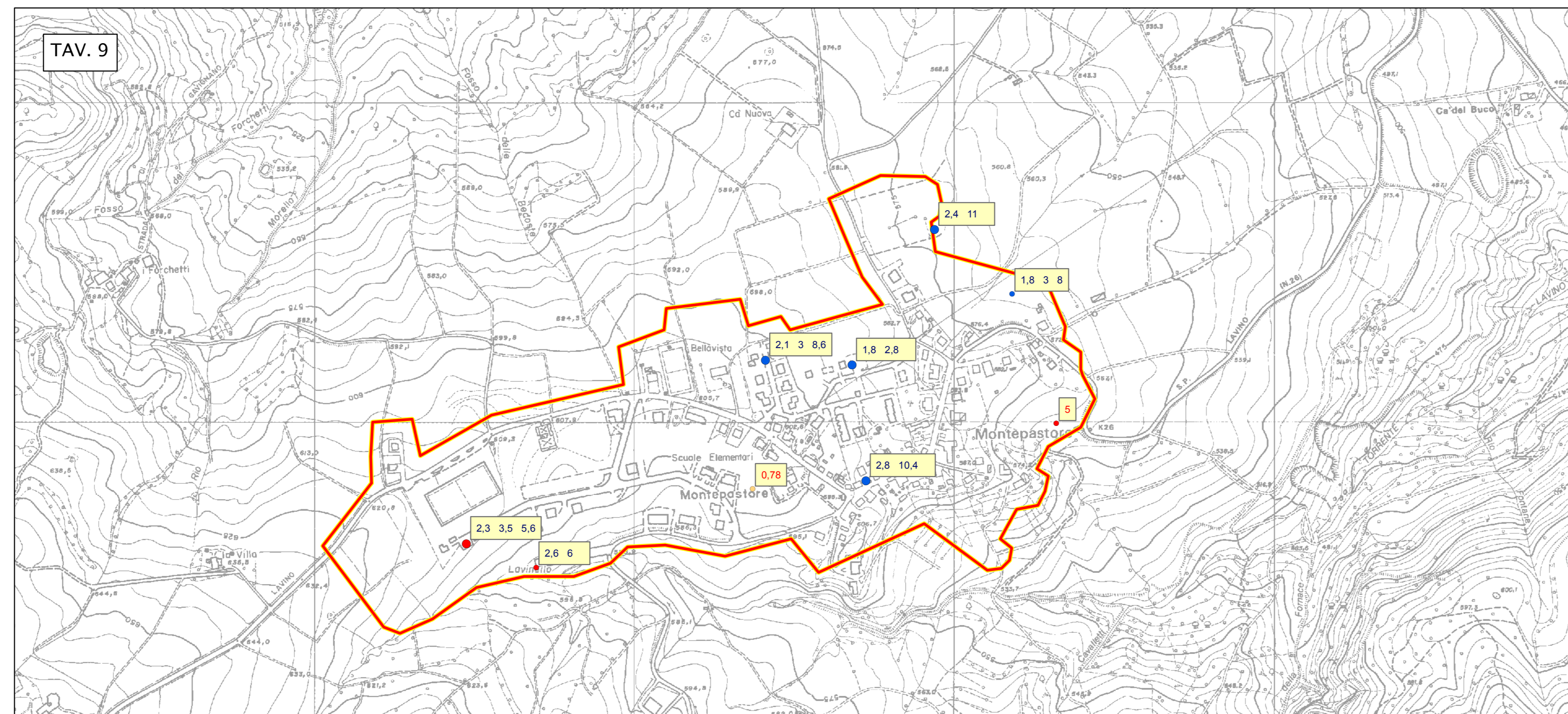
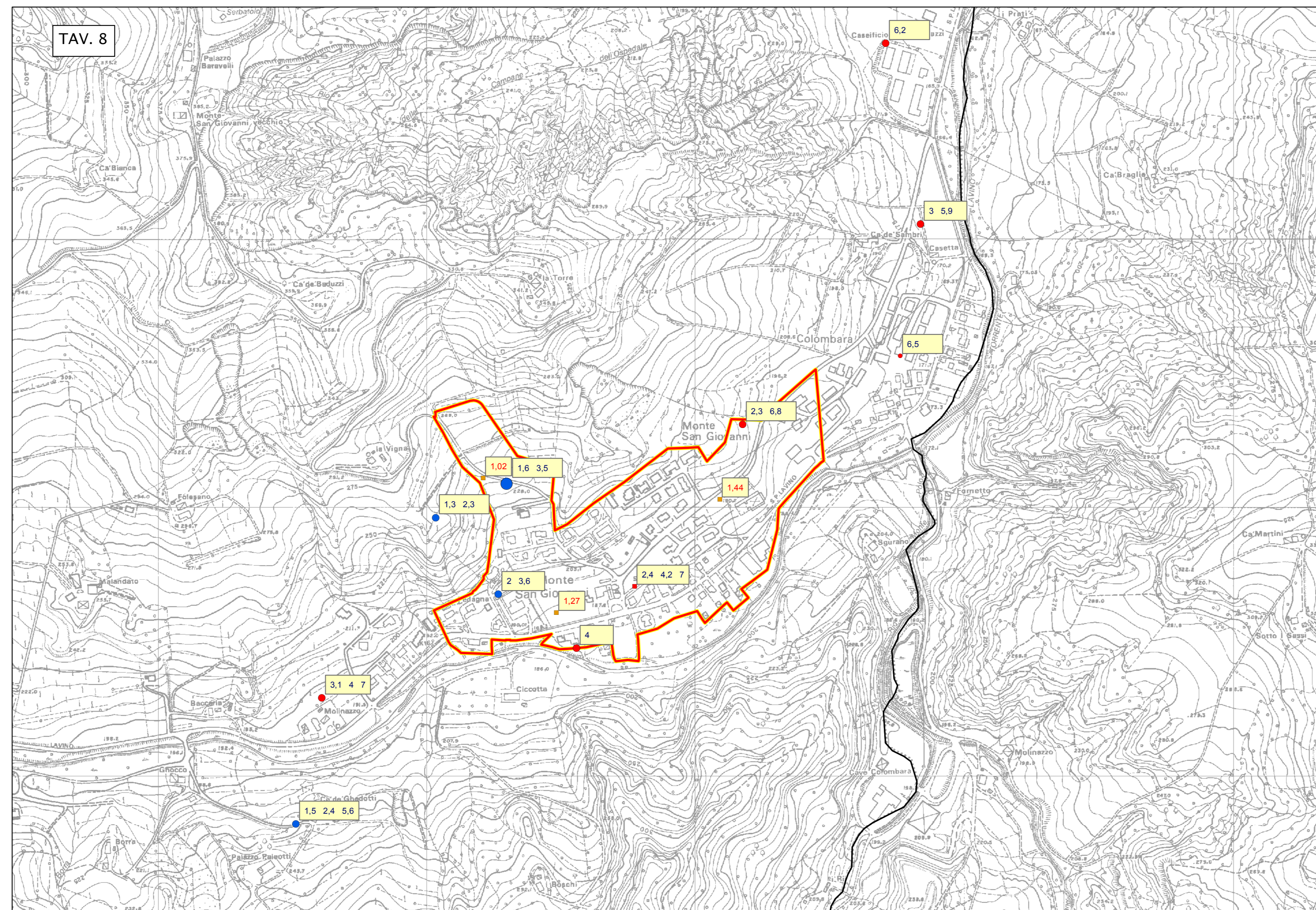
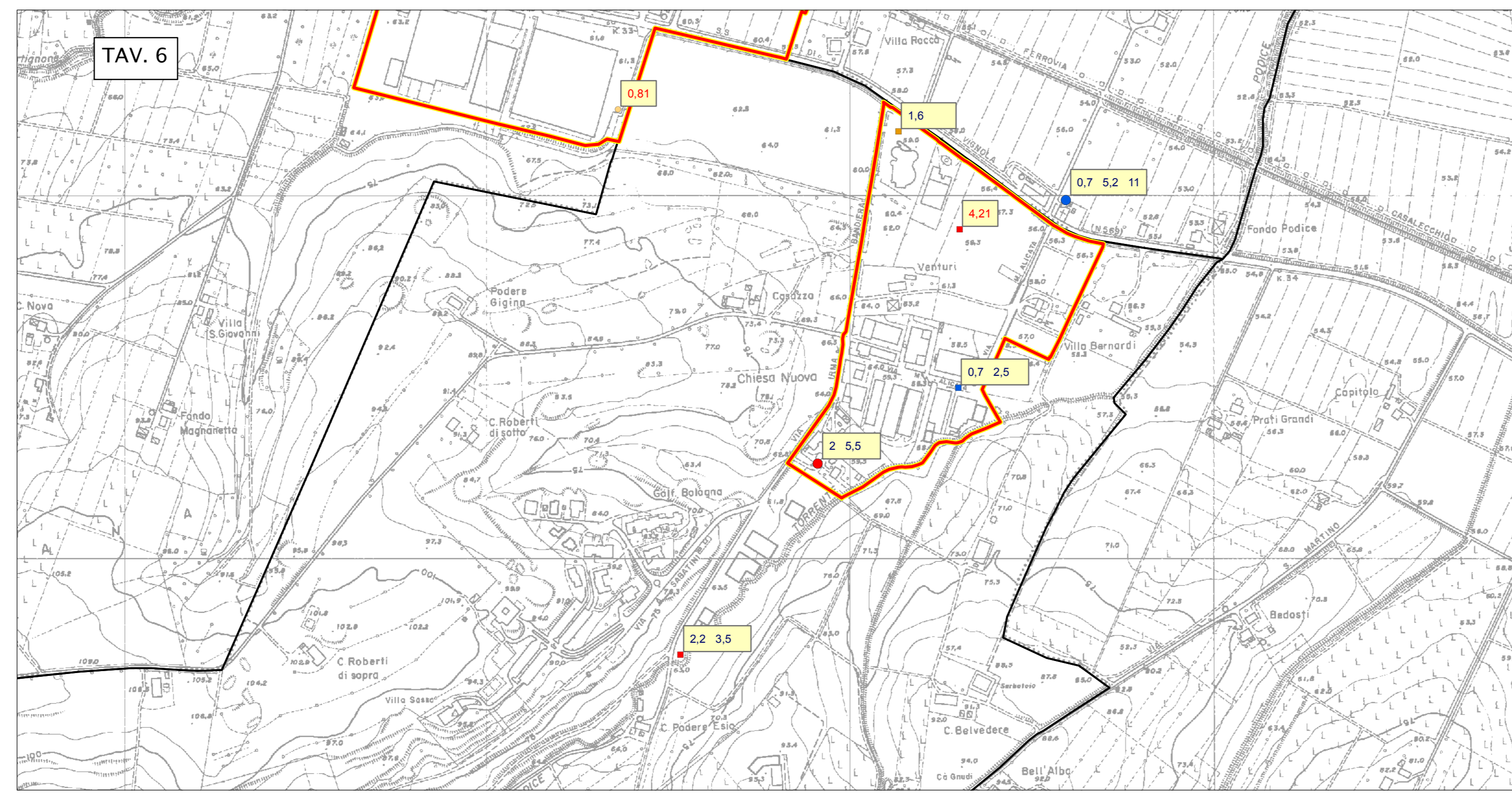


### Legenda

- Classi di frequenza**
- Nessuna amplificazione significativa
  - $f_0 \leq 0,6$  Hz: spessori attesi maggiori di 200 m
  - $0,6$  Hz <  $f_0 \leq 1$  Hz: spessori compresi tra 200 e 100 m
  - $1$  Hz <  $f_0 \leq 2$  spessori compresi tra 100 e 30 m
  - $2 < f_0 \leq 8$  spessori compresi tra 30 e 10 m
  - $f_0 > 8$  spessori inferiori a 10 m
  - Frequenze di risonanza comprese in un ampio range
- Oggetto di approfondimento di 3° livello  
 Limite del territorio comunale  
x y z Valori di  $f_0$  ritenuti significativi
- NEI valori delle frequenze indicati con il colore rosso si riferiscono alle prove realizzate ex-novo

### Rapporto H / V

- $H/V < 1,5$  ASSENZA di significativi contrasti di impedenza
- $1,5 \leq H/V < 2$  BASSI contrasti di impedenza
- $2 \leq H/V < 3$  MODERATI contrasti di impedenza
- $H/V \geq 3$  ELEVATI contrasti di impedenza



TAV. 6 - 7 - 8 - 9

