

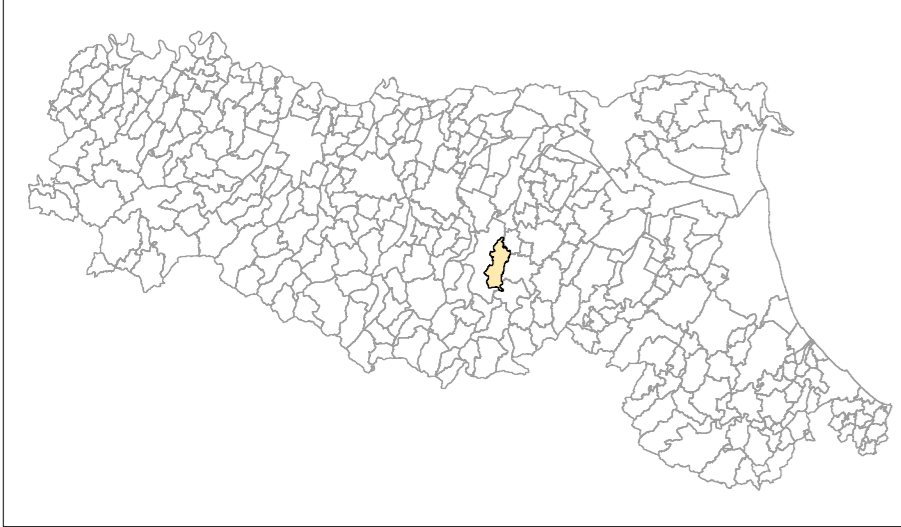
MICROZONAZIONE SISMICA

Carta di microzonazione sismica

Fattore di amplificazione dell'intensità di Housner
calcolato per bassi periodi ($0,1s \leq T_0 \leq 0,5s$)
scala 1 : 5.000

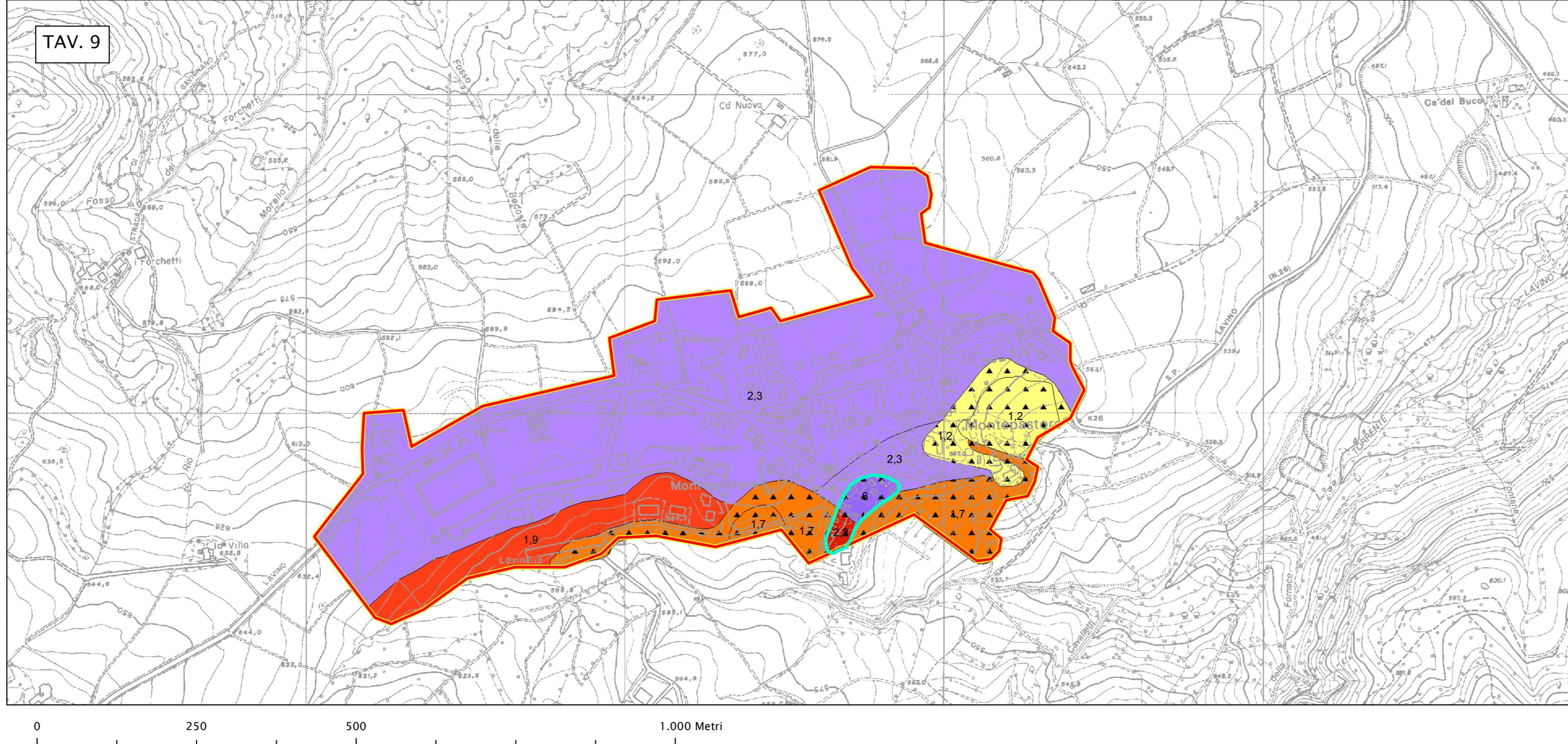
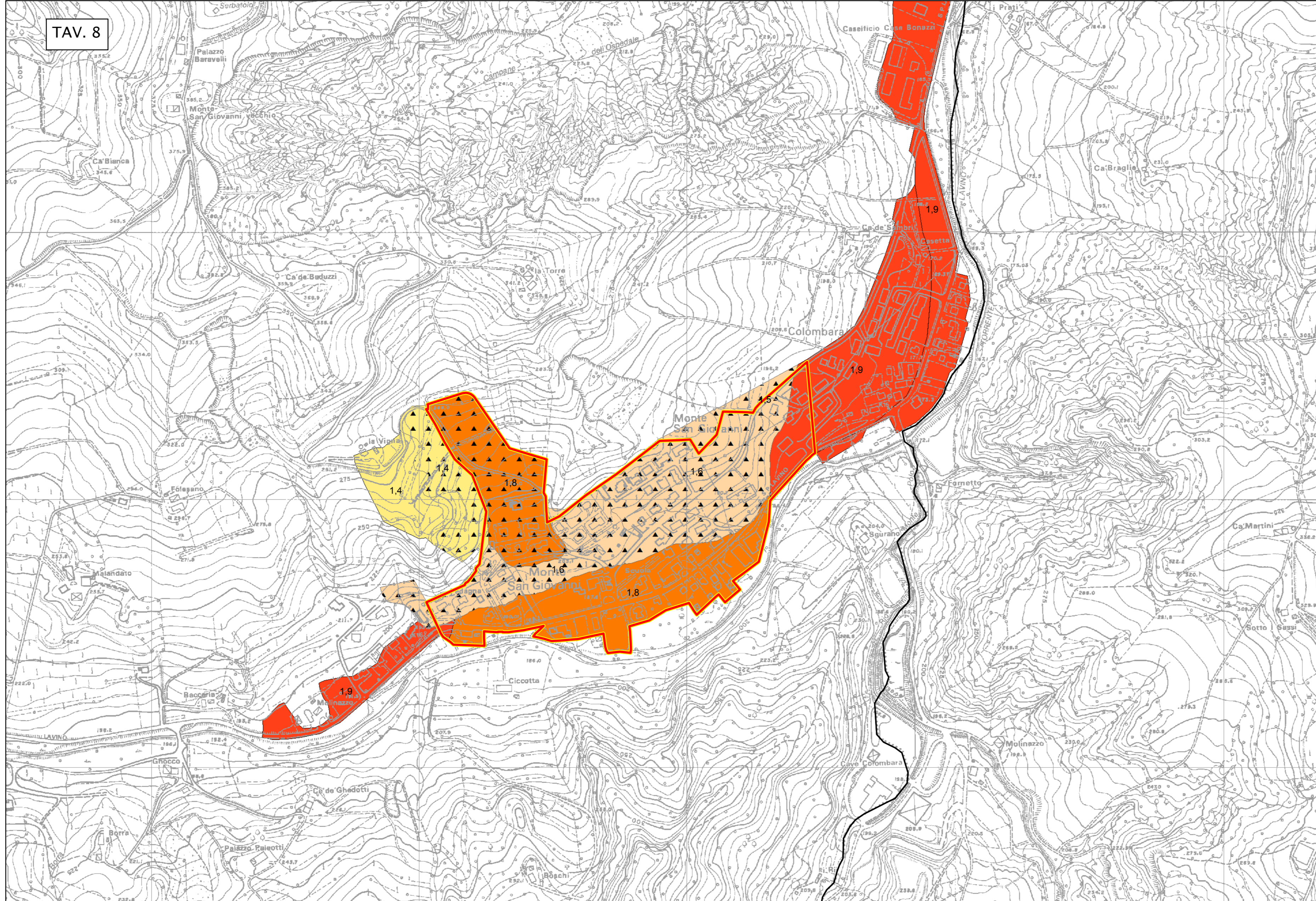
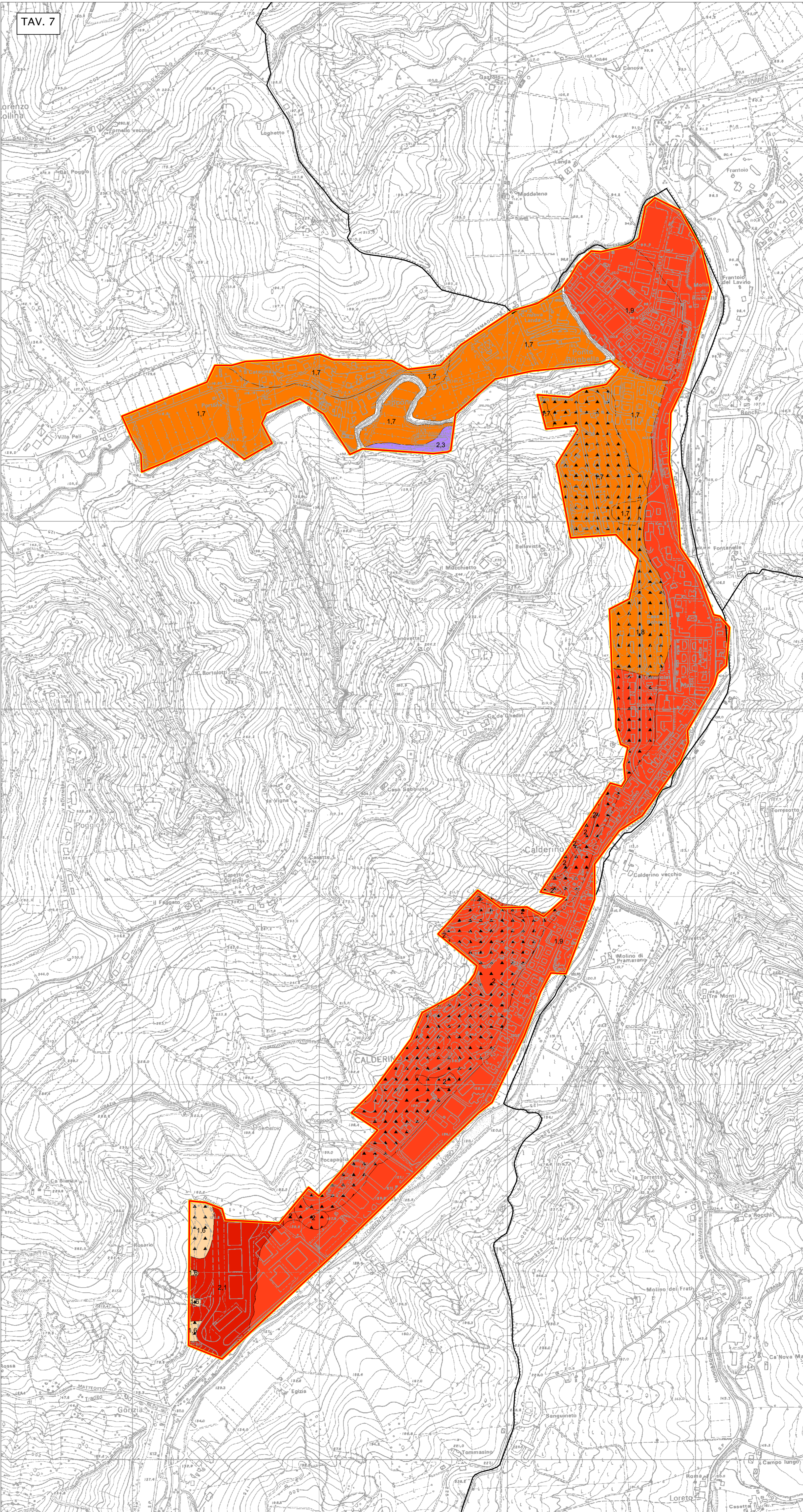
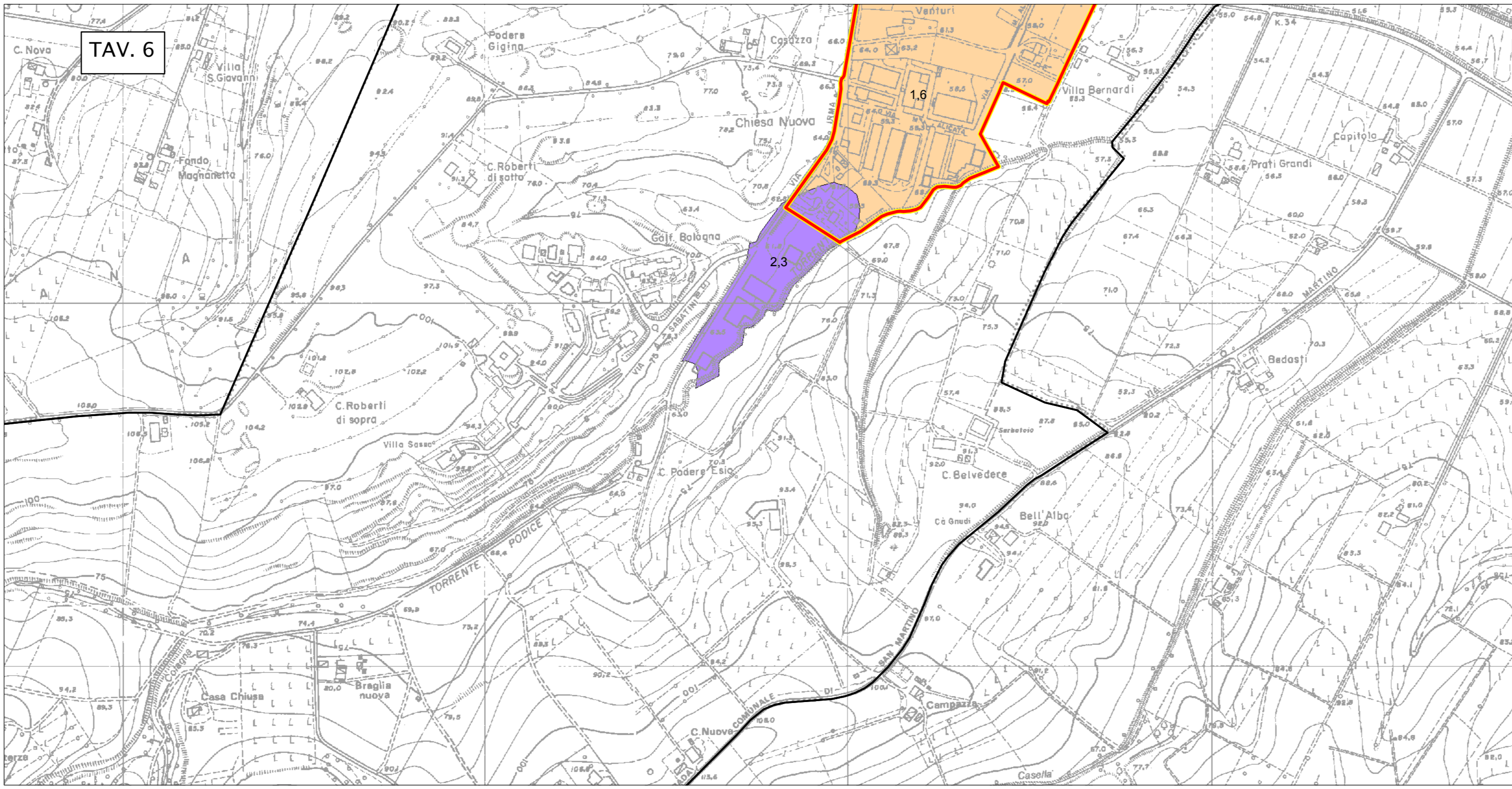
Regione Emilia-Romagna

Comune di Monte San Pietro



Regione Emilia-Romagna Soggetto realizzatore R.T.I.: Data Novembre 2016



Legenda

Zone stabili suscettibili di amplificazioni locali

	FH (0,1s ≤ T0 ≤ 0,5s) = 1,1 - 1,2
	FH (0,1s ≤ T0 ≤ 0,5s) = 1,3 - 1,4
	FH (0,1s ≤ T0 ≤ 0,5s) = 1,5 - 1,6
	FH (0,1s ≤ T0 ≤ 0,5s) = 1,7 - 1,8
	FH (0,1s ≤ T0 ≤ 0,5s) = 1,9 - 2,0
	FH (0,1s ≤ T0 ≤ 0,5s) = 2,1 - 2,2
	FH (0,1s ≤ T0 ≤ 0,5s) = 2,3 - 2,4
	FH (0,1s ≤ T0 ≤ 0,5s) = 2,5 - 3,0
	FH (0,1s ≤ T0 ≤ 0,5s) = 3,1 - 3,5
	FH (0,1s ≤ T0 ≤ 0,5s) > 3,5

Coefficiente di amplificazione topografica

	St = 1,1
	St = 1,2
	St = 1,3
	St = 1,4

Zone suscettibili di instabilità

	ZS,FR - Zona di Suscettibilità per frane in terra Fa 1.1-1.2: 0 < FRT ≤ 15 cm
	ZS,FR - Zona di Suscettibilità per frane in terra Fa 1.3-1.4: 0 < FRT ≤ 15 cm
	ZS,FR - Zona di Suscettibilità per frane in terra Fa 1.5-1.6: 0 < FRT ≤ 15 cm
	ZS,FR - Zona di Suscettibilità per frane in terra Fa 1.7-1.8: 0 < FRT ≤ 15 cm
	ZS,FR - Zona di Suscettibilità per frane in terra Fa 1.9-2.0: 0 < FRT ≤ 15 cm
	ZS,FR - Zona di Suscettibilità per frane in terra Fa 2.1-2.2: 0 < FRT ≤ 15 cm
	ZS,FR - Zona di Suscettibilità per frane in terra Fa 2.3-2.4: 0 < FRT ≤ 15 cm
	ZS,FR - Zona di Suscettibilità per frane in terra Fa 2.5-3.0: 0 < FRT ≤ 15 cm

Area oggetto di approfondimento di 3° livello
 Limite del territorio comunale

TAV. 6 - 7 - 8 - 9

