

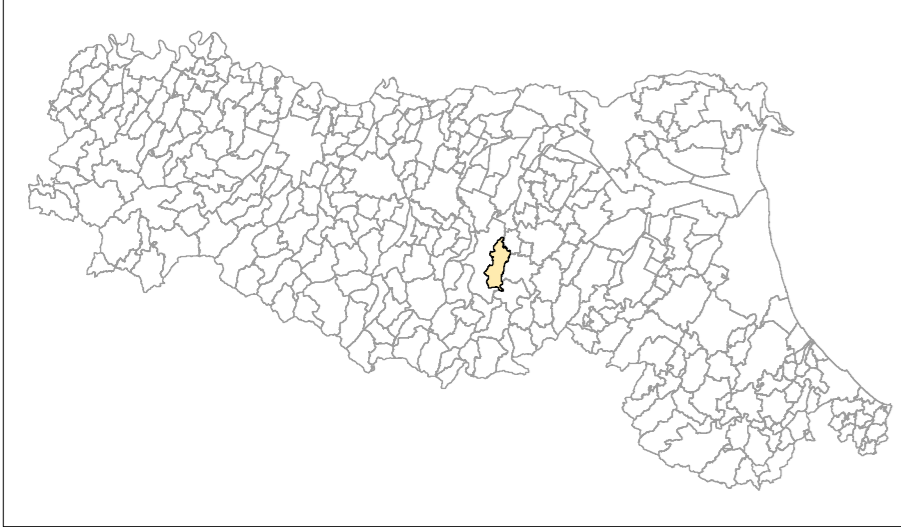
MICROZONAZIONE SISMICA

Carta di microzonazione sismica

Fattore di amplificazione dell'intensità di Housner
calcolato per alti periodi ($0,5s \leq T_0 \leq 1,5s$)
scala 1 : 5.000

Regione Emilia-Romagna

Comune di Monte San Pietro



Regione Emilia-Romagna Soggetto realizzatore R.T.I.: Data Novembre 2016



Legenda

Zone stabili suscettibili di amplificazioni locali

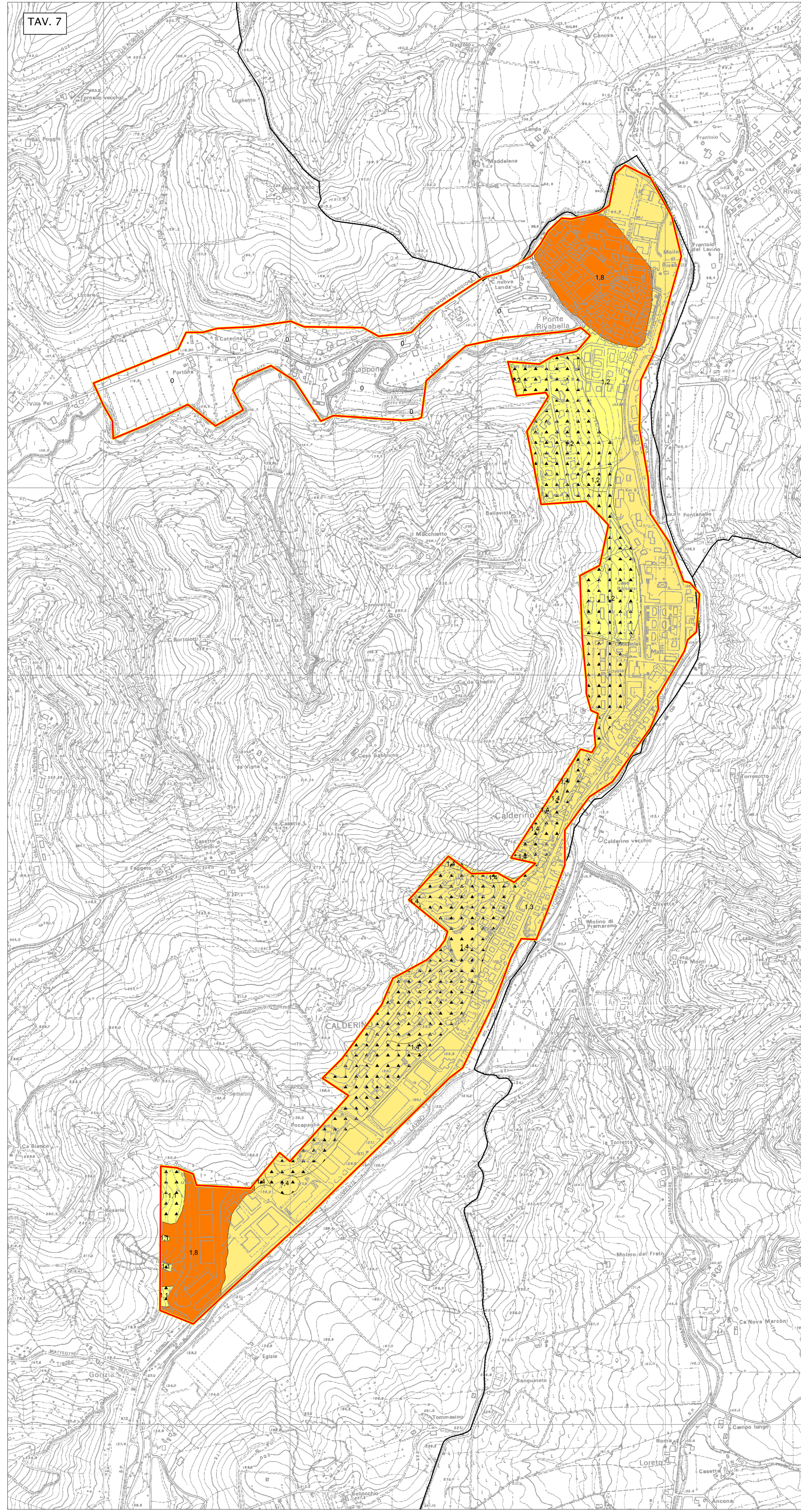
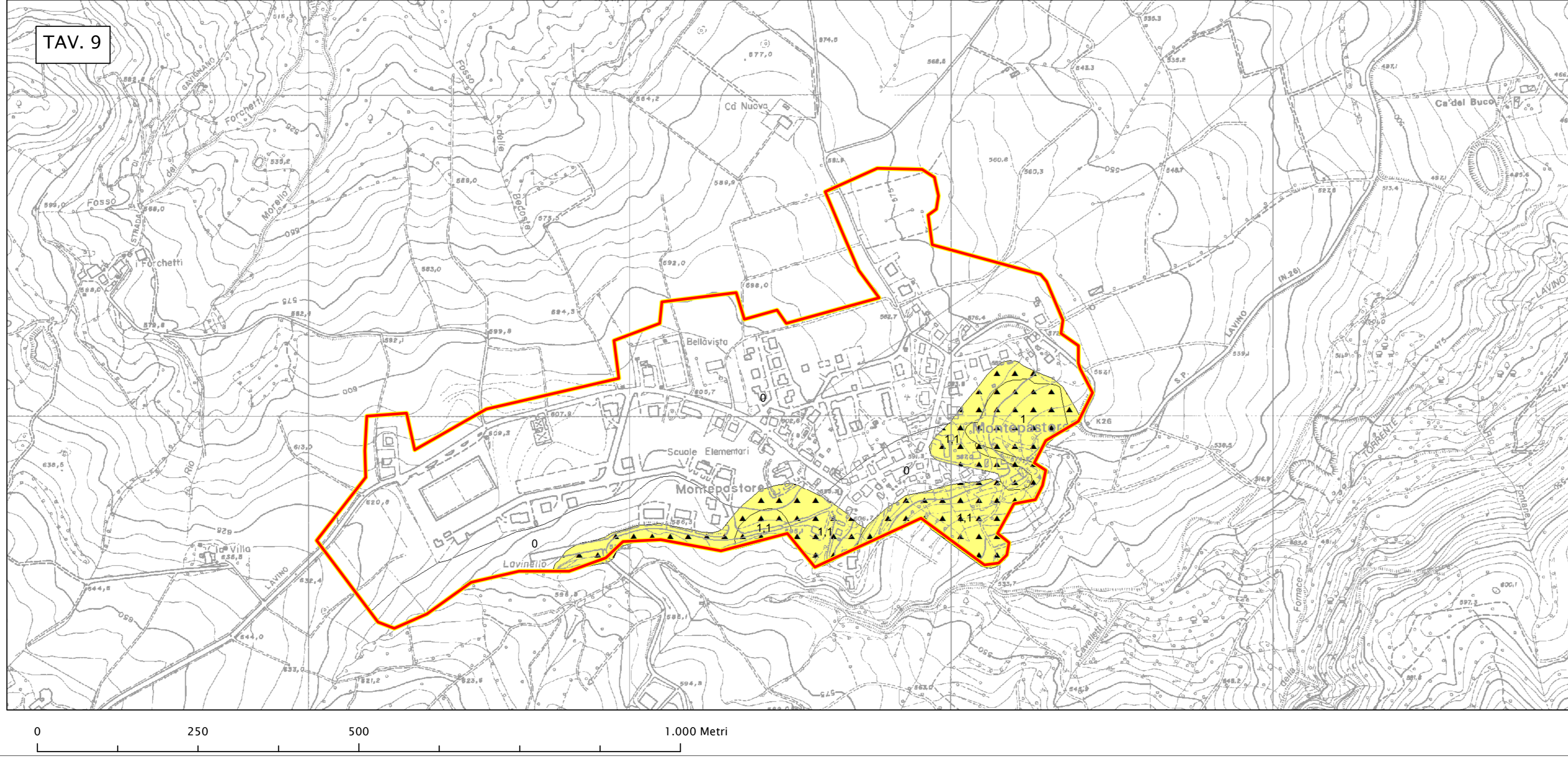
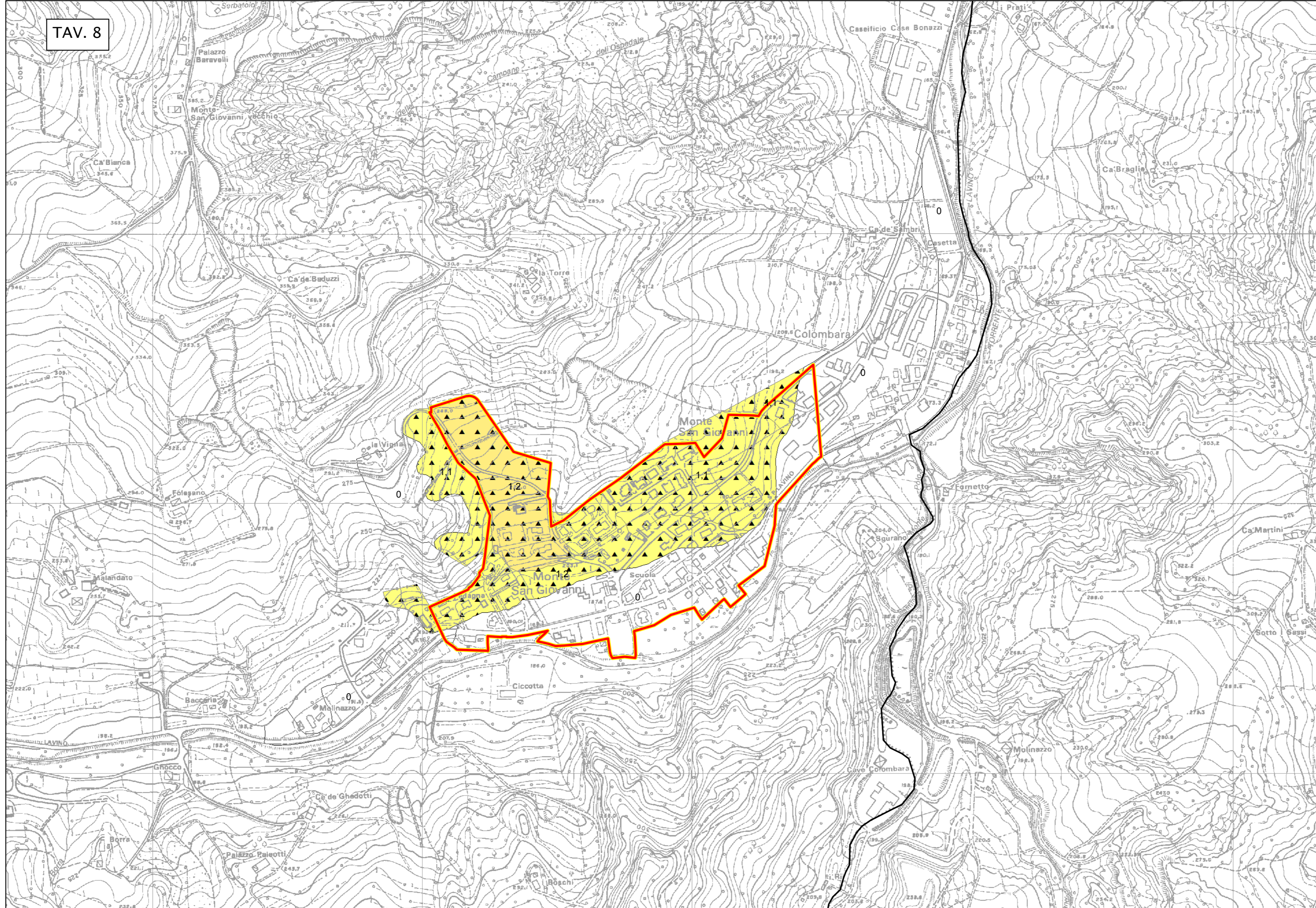
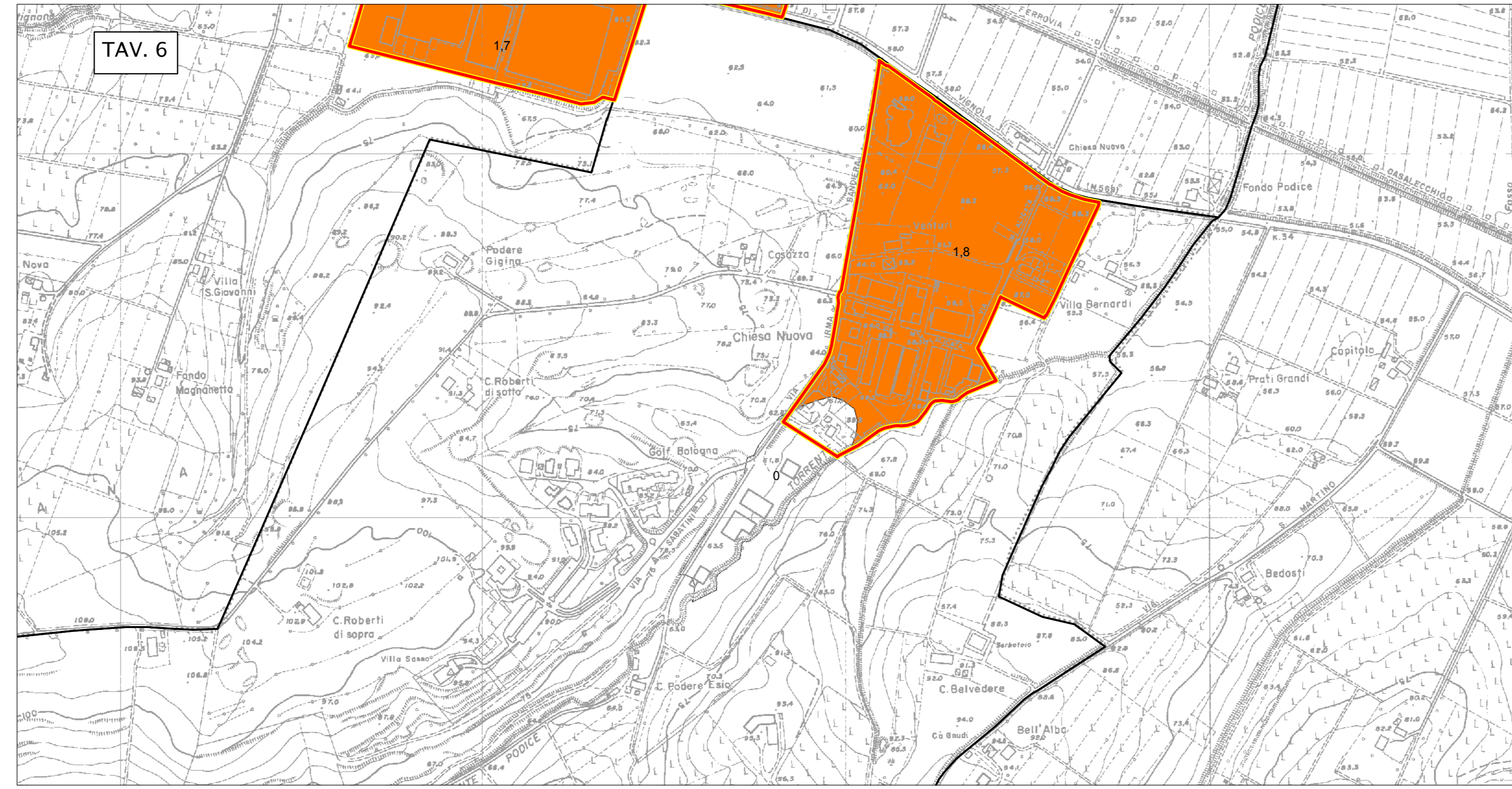
- FH (0,5s ≤ T0 ≤ 1,5s) = 1,1 - 1,2
- FH (0,5s ≤ T0 ≤ 1,5s) = 1,3 - 1,4
- FH (0,5s ≤ T0 ≤ 1,5s) = 1,5 - 1,6
- FH (0,5s ≤ T0 ≤ 1,5s) = 1,7 - 1,8
- FH (0,5s ≤ T0 ≤ 1,5s) = 1,9 - 2,0
- FH (0,5s ≤ T0 ≤ 1,5s) = 2,1 - 2,2
- FH (0,5s ≤ T0 ≤ 1,5s) = 2,3 - 2,4
- FH (0,5s ≤ T0 ≤ 1,5s) = 2,5 - 3,0
- FH (0,5s ≤ T0 ≤ 1,5s) = 3,1 - 3,5
- FH (0,5s ≤ T0 ≤ 1,5s) > 3,5

Zone suscettibili di instabilità

- ZS,FR - Zona di Suscettibilità per frane in terra
Fa 1,1-1,2 : 0 < FRT ≤ 15 cm
- ZS,FR - Zona di Suscettibilità per frane in terra
Fa 1,3-1,4 : 0 < FRT ≤ 15 cm

Area oggetto di approfondimento di 3° livello

Limite del territorio comunale



TAV. 6 - 7 - 8 - 9

