

# MICROZONAZIONE SISMICA

## Carta di Microzonazione Sismica

Scala 1:10.000

Regione Emilia Romagna  
Comune di Ozzano dell'Emilia



Servizio Sismico Regione Emilia Romagna	Soggetto realizzatore: Geologica Toscana Studio Associato Comune di Ozzano dell'Emilia Collaboratori: Dott.ssa Aurora Martini Dott. Geol. Riccardo Cortigiani	Data: 03.11.2018
--	---	---------------------

### Legenda

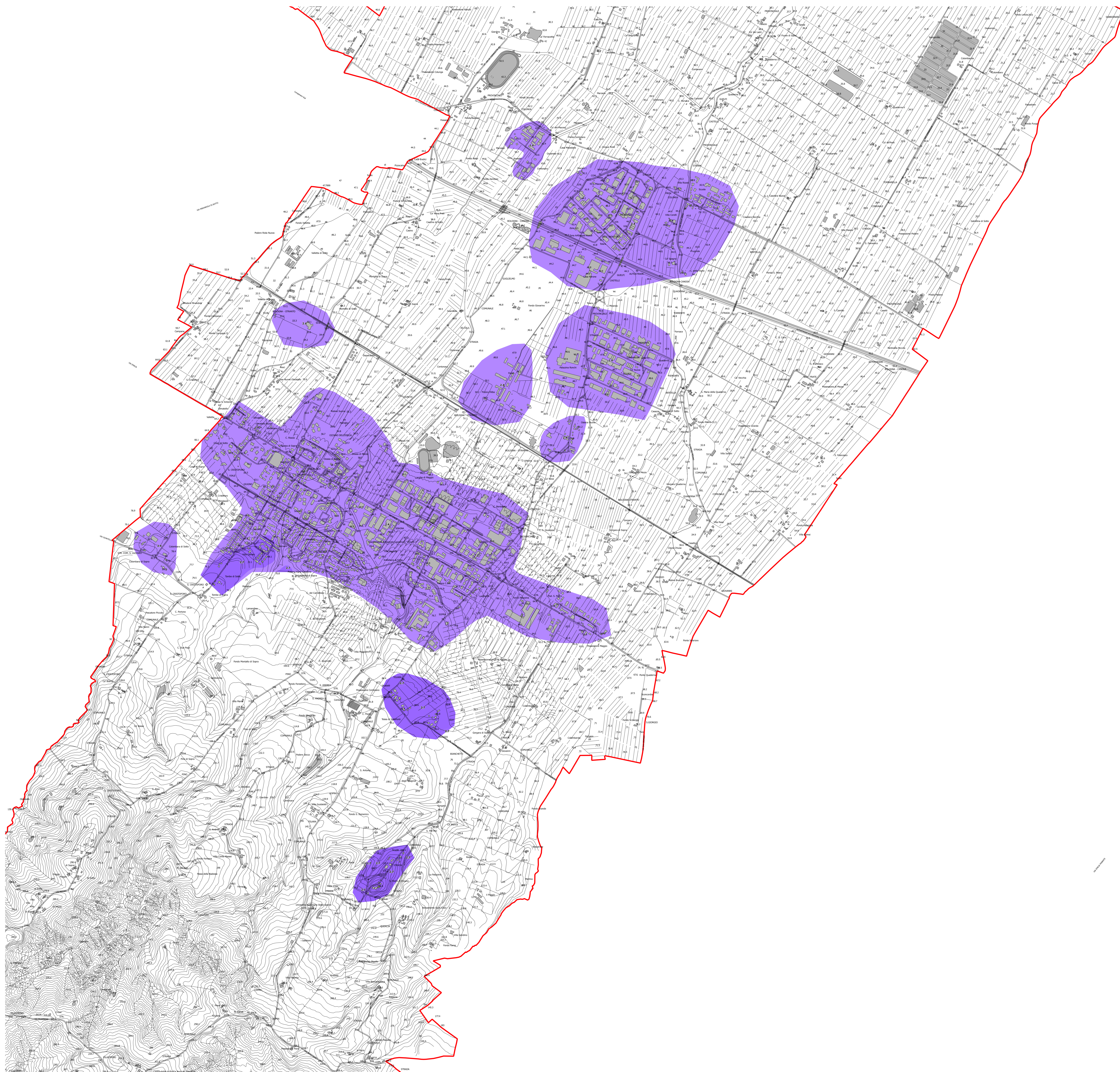
#### Zone stabili

Fattore di amplificazione  $F_{H0515} = 1$

#### Zone stabili suscettibili di amplificazioni locali

Fattore di amplificazione  $F_{H0515} = 2.3 - 2.4$

Fattore di amplificazione  $F_{H0515} = 2.5 - 3.0$



0 100 200 300 400 500 m