

MICROZONAZIONE SISMICA

Carta della distribuzione sul territorio dei valori di H0515

Scala 1:10.000

Regione Emilia Romagna
Comune di Ozzano dell'Emilia

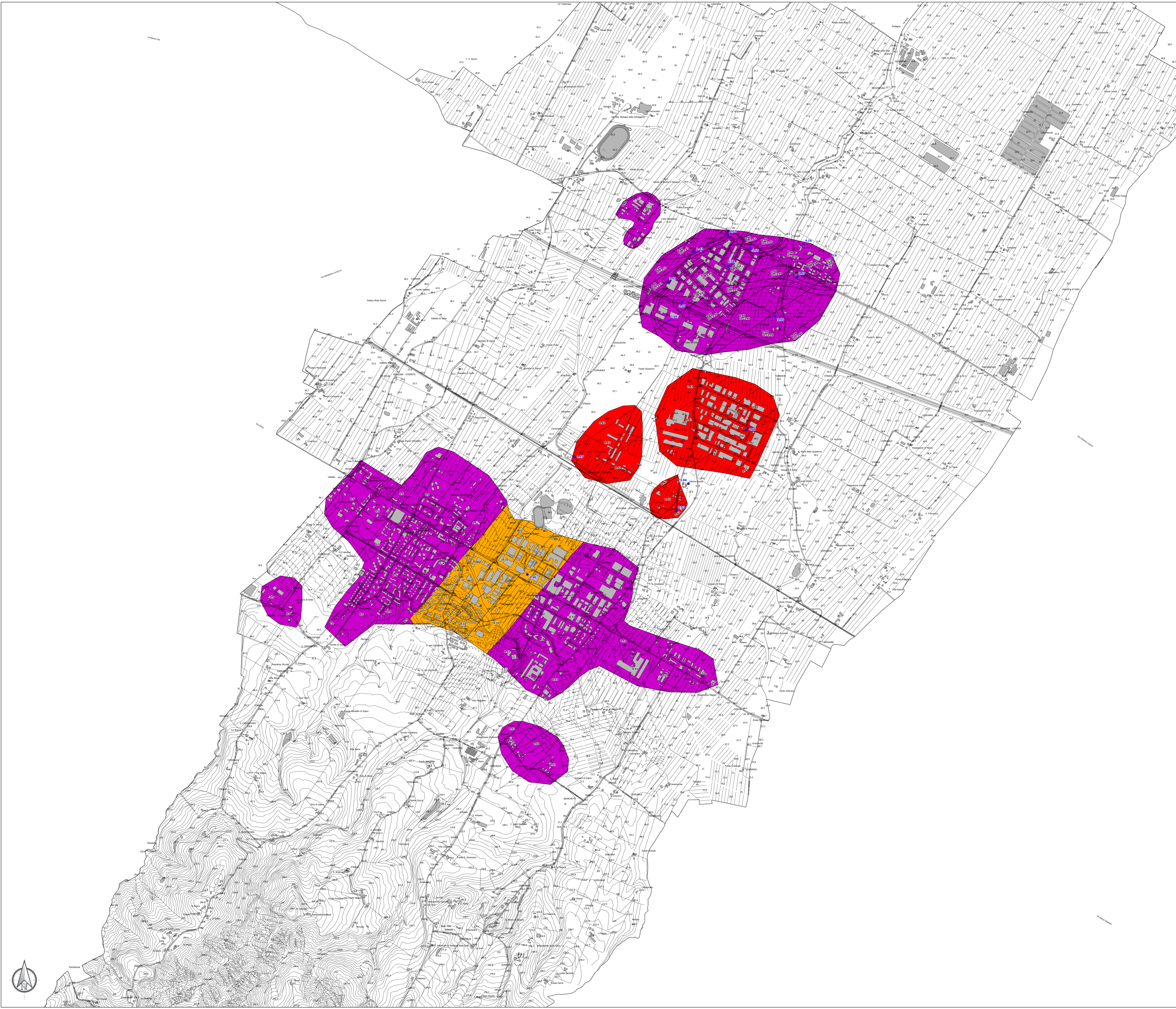


Regione Servizio Sismica Regione Emilia Romagna	Soggetto realizzatore Geologica Toscana Collaboratore: Dott. Geol. Aurora Martini Unione dei Comuni Savena-Idice Ing. Salvatore Manfredi	Data 03.06.2021
---	---	--------------------

Legenda

Valori di H0515
Parametro che esprime lo scuotimento atteso al sito in valore assoluto per gli intervalli di periodi compresi tra 0,5 s - 1,5 s

- Zone stabili suscettibili di amplificazioni locali**
- $0,30g < H0515 \leq 0,35g$
 - $0,36g < H0515 \leq 0,45g$
 - $H0515 < 0,46g$
- Zone suscettibili di Instabilità (Livello 3)**
- $H0515 < 0,46g - 2 < IL \leq 5$
 - $H0515 < 0,46g - 5 < IL \leq 15$
- Siti di verifica dell'indice potenziale di liquefazione IL



0 100 200 300 400 500 m