



MICROZONAZIONE SISMICA

Carta geologico - tecnica

Scala 1:10.000

Regione Emilia Romagna

Comune di Pianoro



Servizio Sismico Regione Emilia Romagna	Soggetto realizzatore: Geologica Toscana Studio Associato Comune di Pianoro	Data: 03.11.2018
Collaboratori: Dott.ssa Aurora Martini Dott. Geol. Riccardo Cortigiani		

Legenda

Terreni di copertura

- GC - Chiese argillose, miscela di ghiaia, sabbia e argilla di argine/barra/canale, di falda detritica o di altro ambiente
- GM - Chiese limose, miscela di ghiaia, sabbia e limo di argine/barra/canale o di terrazzo fluviale
- GP - Chiese pulite con granulometria poco assortita, miscela di ghiaia e sabbia di conoidi detritica
- GW - Chiese pulite con granulometria ben assortita, miscela di ghiaia e sabbie di altro ambiente
- SC - Sabbie argillose, miscela di sabbia e argilla eluviali/collivi
- SW - Sabbie pulite e ben assortite, sabbie ghiaiose di altro ambiente
- CL - Argille inorganiche di medio-bassa plasticità, argille ghiaiose o sabbiose, argille limose, argille magre di piana inondabile o di terrazzo fluviale
- MH - Limi inorganici, sabbie fini, limi micacei o diatomici di piana inondabile o di terrazzo fluviale

Ambienti genetico-deposizionali

- cd - Conoidi detritici
- ec - Eluvio/collivi
- es - Argine/barre/canali
- fd - Falda detritica
- pl - Piana inondabile
- tf - Terrazzo fluviale
- zz - Altro

Substrato geologico

- ALS - Alternanza di litotipi stratificato
- CD - Coesivo sovracosolidato
- COS - Coesivo sovracosolidato stratificato
- GRS - Granulare cementato stratificato
- LPS - Lapideo stratificato
- SFALS - Alternanza di litotipi stratificato fratturato o alterato
- SFRS - Granulare cementato stratificato fratturato o alterato
- SFLPS - Lapideo stratificato fratturato o alterato
- SFCOS - Coesivo sovracosolidato, stratificato fratturato / alterato
- SFCO - Coesivo sovracosolidato fratturato / alterato

Forme di superficie e sepolte

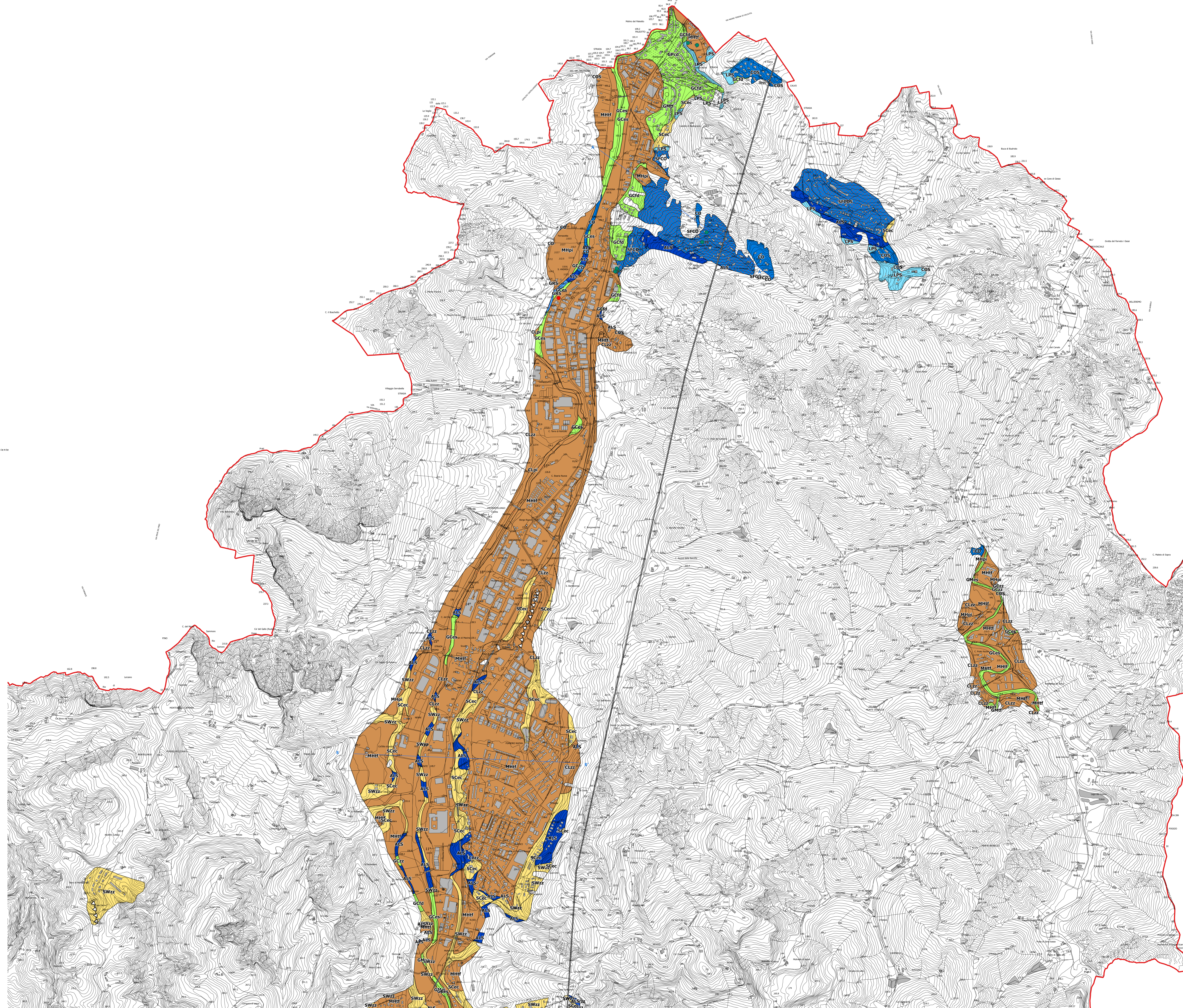
- Canode alluvionale
- Falda detritica
- Crieta

Instabilità di versante

- Criolo o ribaltamento - Attiva
- Scorrimento - Attiva
- Celata - Attiva
- Complessa - Attiva
- Scorrimento - Quiescente
- Celata - Quiescente
- Complessa - Quiescente

Elementi geologici e idrogeologici

- Giacitura strati
- Pozzo o sondaggio che ha raggiunto il substrato
- Pozzo o sondaggio che non ha raggiunto il substrato
- Traccia della sezione geologica rappresentativa del modello del sottosuolo



0 100 200 300 400 500 m