

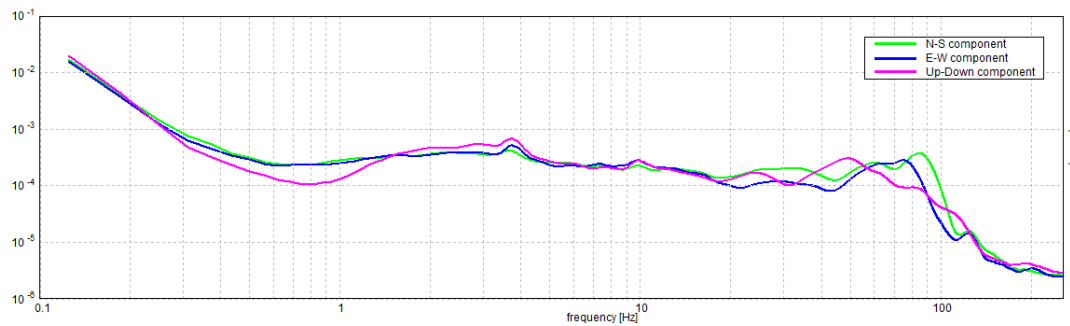
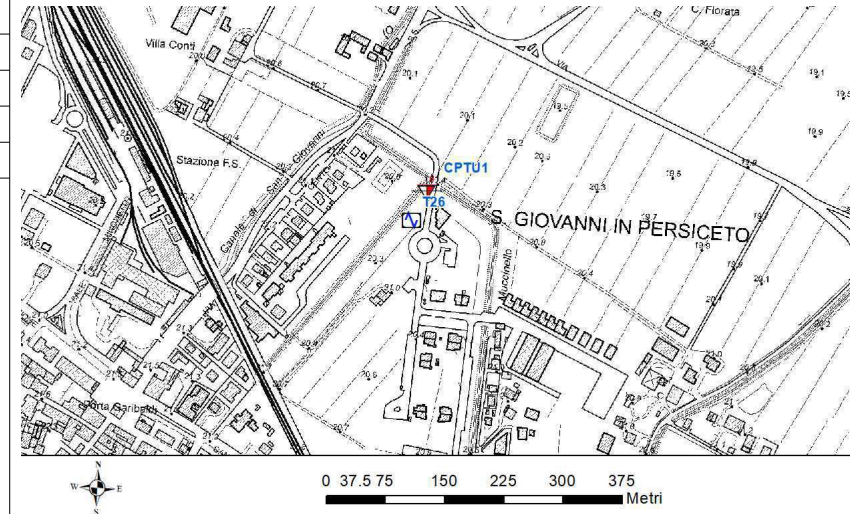
---

# SCHEDE DELLE INDAGINI GEOFISICHE DI NUOVA REALIZZAZIONE

---

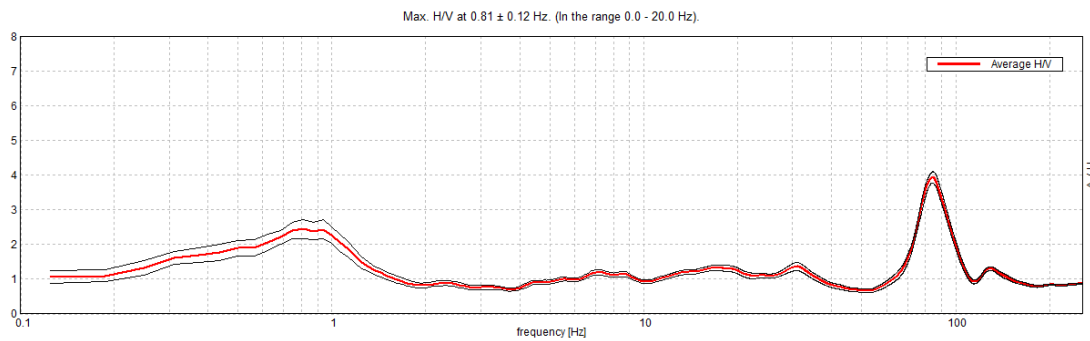
# Misura sismica H.V.S.R.

Progressivo	<b>T26</b>	
Latitudine e Longitudine WGS84 - 33N [m]	4950308	198136
Quota p.c. s.l.m. [m]	20.3	
Frequenza di risonanza caratteristica tra 0,1 e 20,0 Hz [Hz]	0.81	
Condizione di amplificazione tra 0,1 e 20,0 Hz	SI	
Presenza di artefatti	NO	



Andamento delle tre componenti del moto sismico

Ubicazione



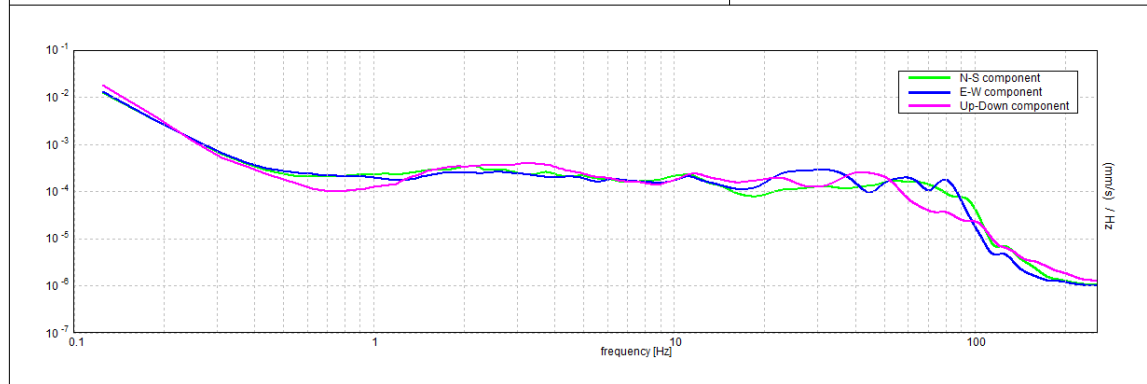
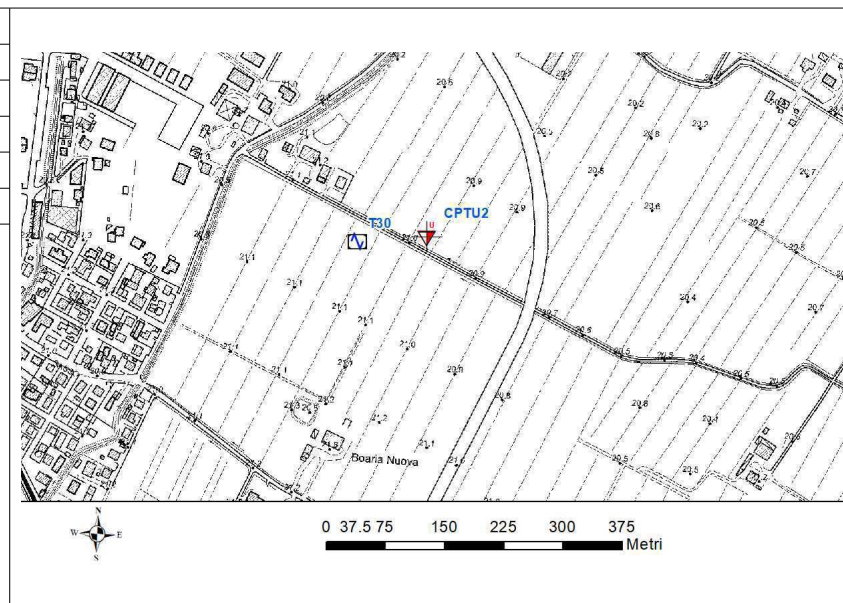
Andamento della curva H/V



Foto

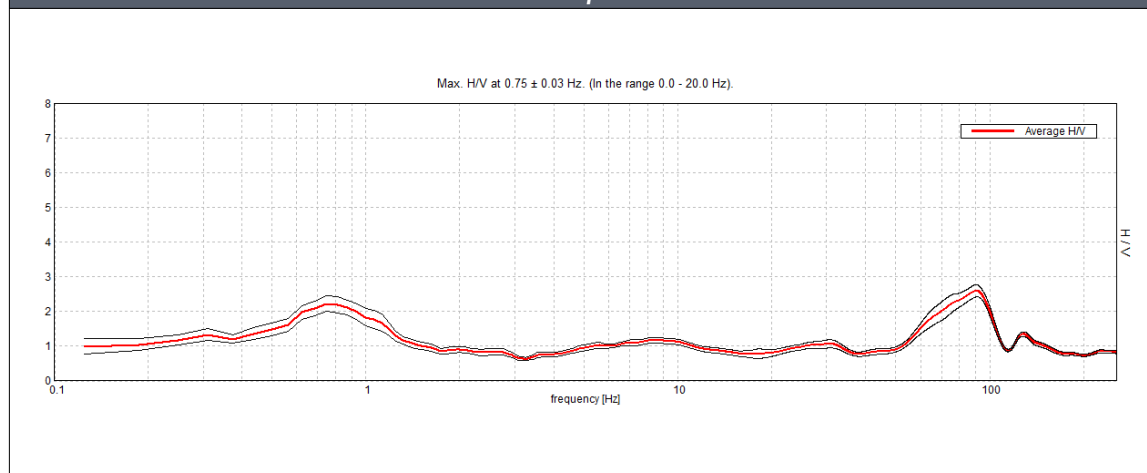
# Misura sismica H.V.S.R.

Progressivo	<b>T30</b>	
Latitudine e Longitudine WGS84 - 33N [m]	4949940	198605
Quota p.c. s.l.m. [m]	21	
Frequenza di risonanza caratteristica tra 0,1 e 20,0 Hz [Hz]	0.75	
Condizione di amplificazione tra 0,1 e 20,0 Hz	SI	
Presenza di artefatti	NO	



Andamento delle tre componenti del moto sismico

Ubicazione



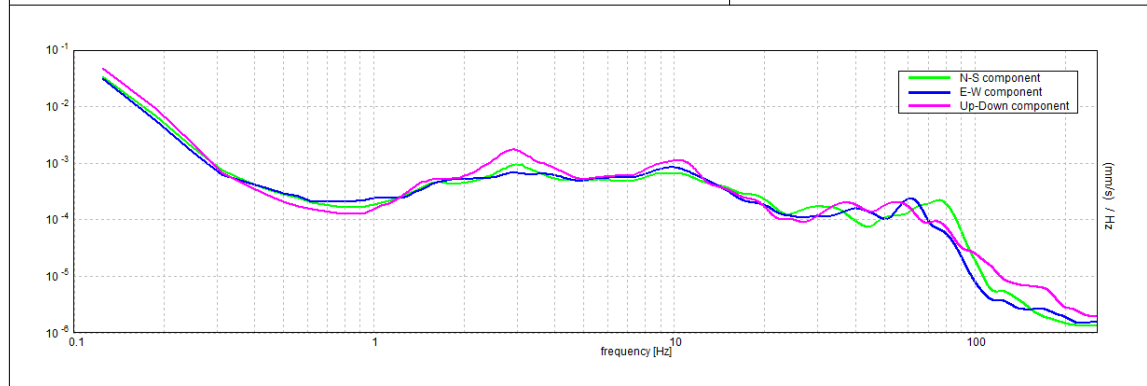
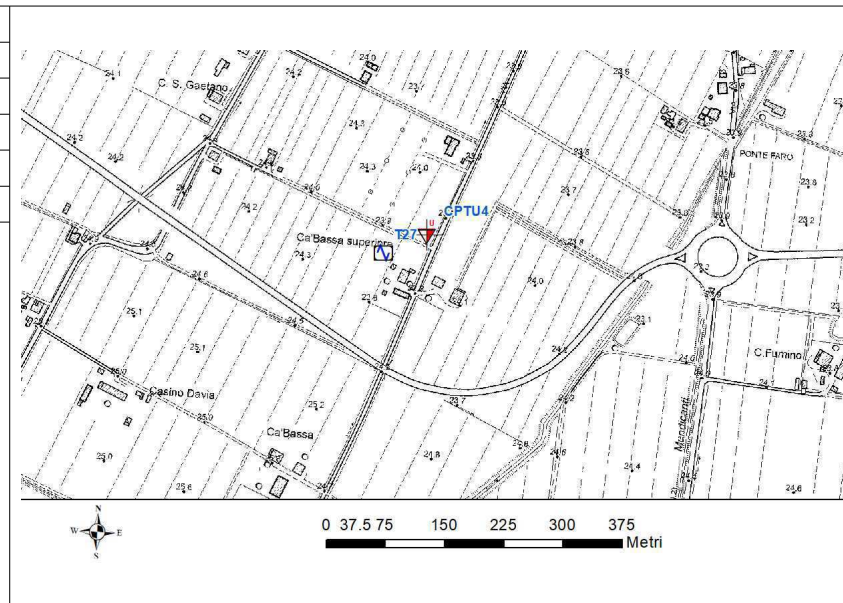
Andamento della curva H/V



Foto

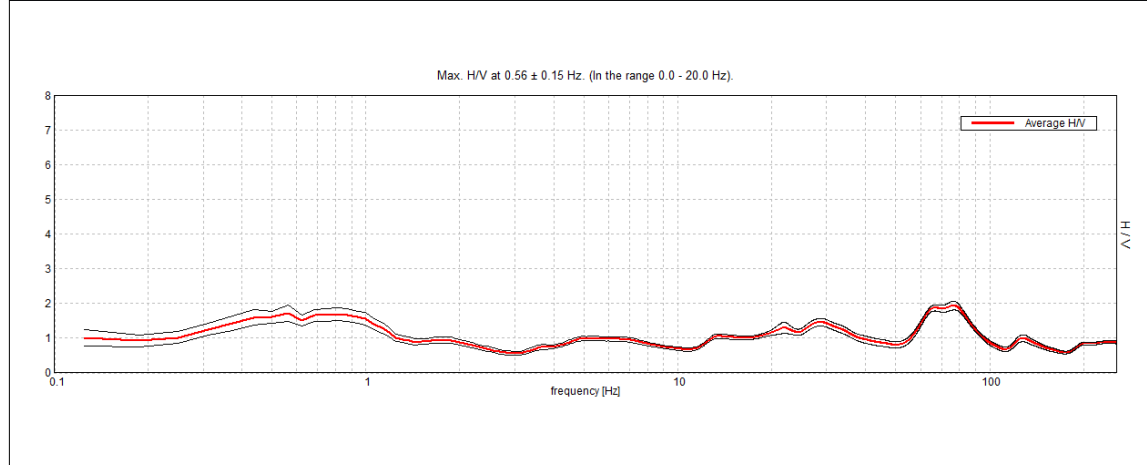
# Misura sismica H.V.S.R.

Progressivo	T27	
Latitudine e Longitudine WGS84 - 33N [m]	4948210	196897
Quota p.c. s.l.m. [m]	23.9	
Frequenza di risonanza caratteristica tra 0,1 e 20,0 Hz [Hz]	0.8	
Condizione di amplificazione tra 0,1 e 20,0 Hz	NO	
Presenza di artefatti	NO	



Andamento delle tre componenti del moto sismico

Ubicazione

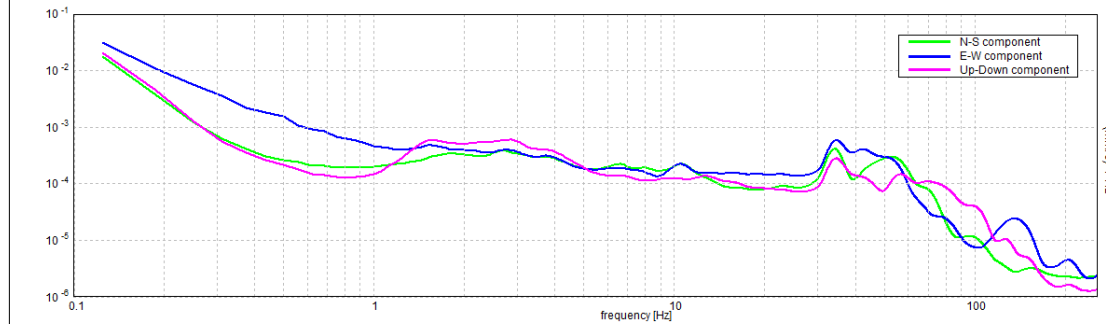
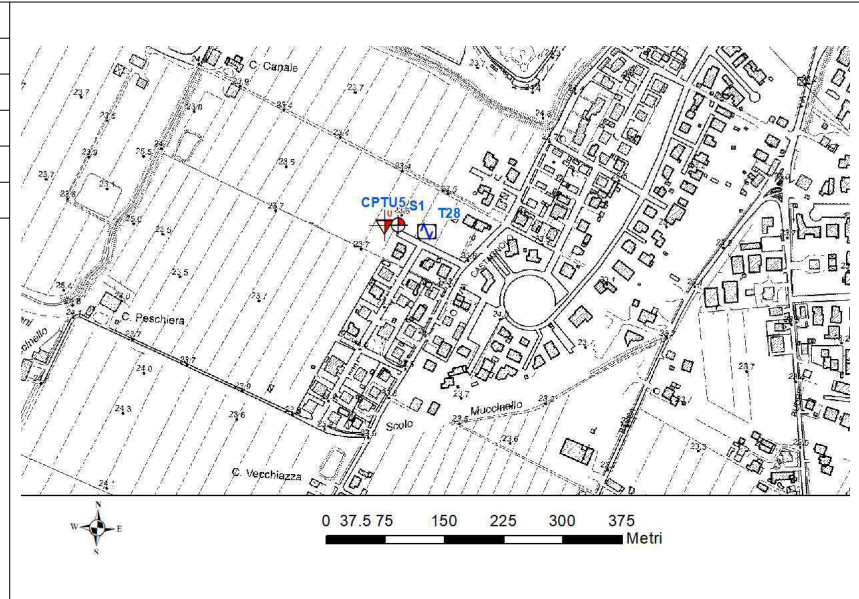


Andamento della curva H/V

Foto

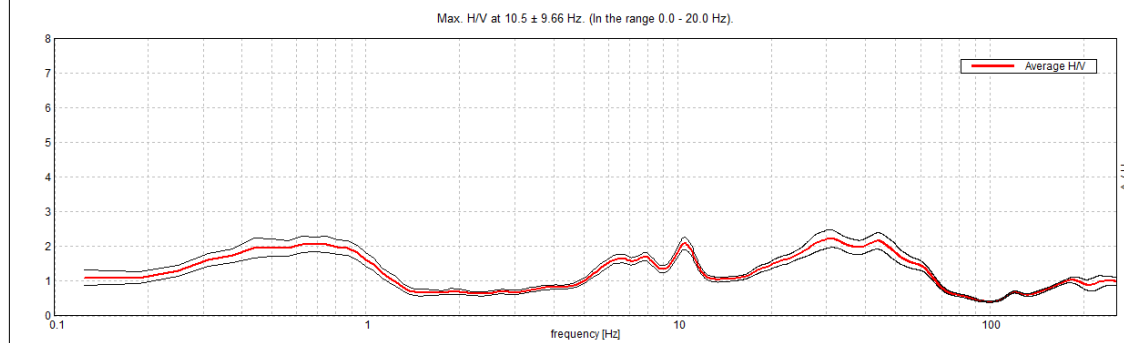
# Misura sismica H.V.S.R.

Progressivo	<b>T28</b>	
Latitudine e Longitudine WGS84 - 33N [m]	4948807	196862
Quota p.c. s.l.m. [m]	23.6	
Frequenza di risonanza caratteristica tra 0,1 e 20,0 Hz [Hz]	0.7	
Condizione di amplificazione tra 0,1 e 20,0 Hz	SI	
Presenza di artefatti	NO	



Andamento delle tre componenti del moto sismico

Ubicazione



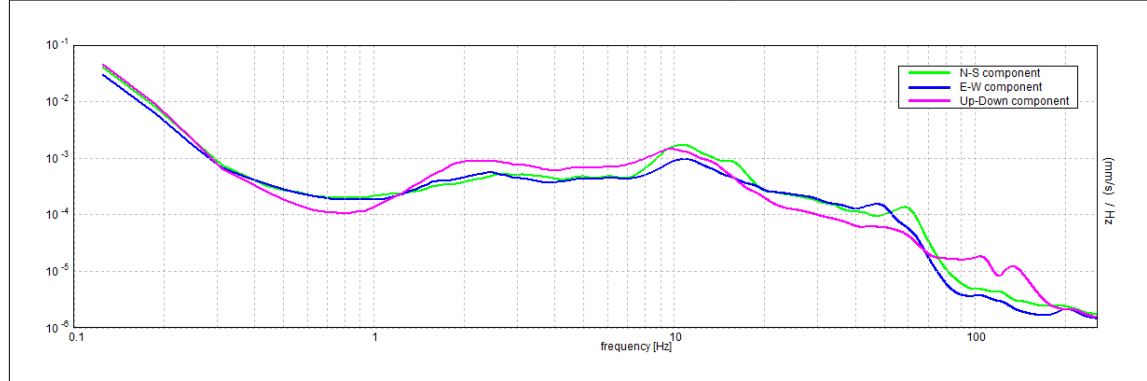
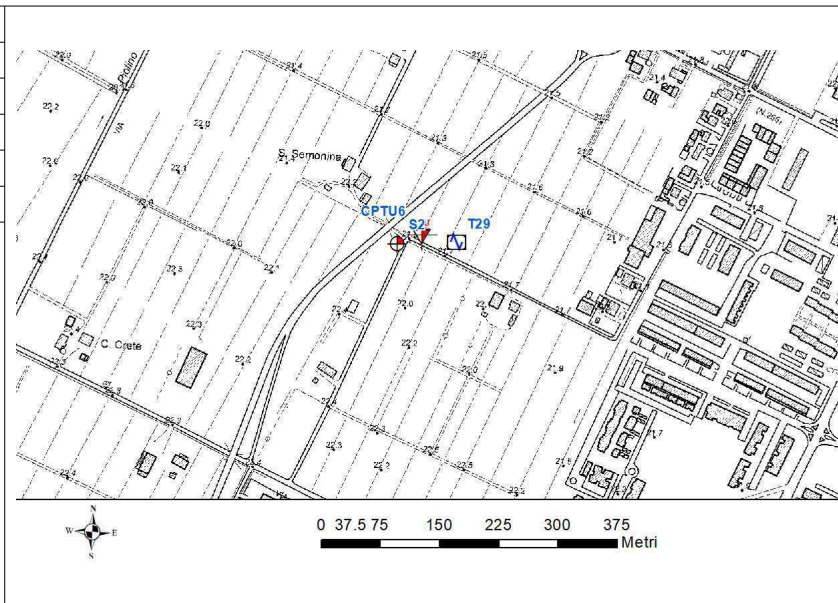
Andamento della curva H/V



Foto

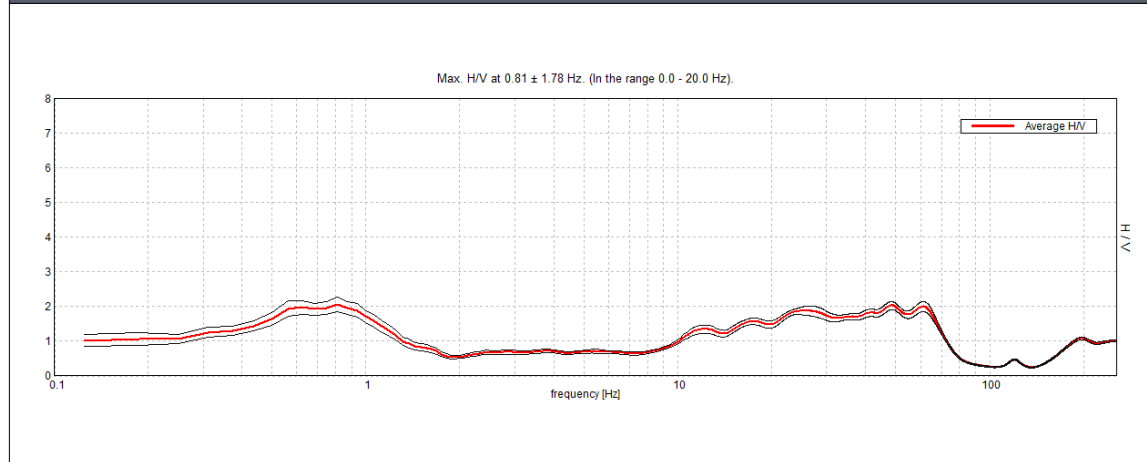
# Misura sismica H.V.S.R.

Progressivo	<b>T29</b>	
Latitudine e Longitudine WGS84 - 33N [m]	4950396	196198
Quota p.c. s.l.m. [m]	21.8	
Frequenza di risonanza caratteristica tra 0,1 e 20,0 Hz [Hz]	0.81	
Condizione di amplificazione tra 0,1 e 20,0 Hz	SI	
Presenza di artefatti	NO	



Andamento delle tre componenti del moto sismico

Ubicazione



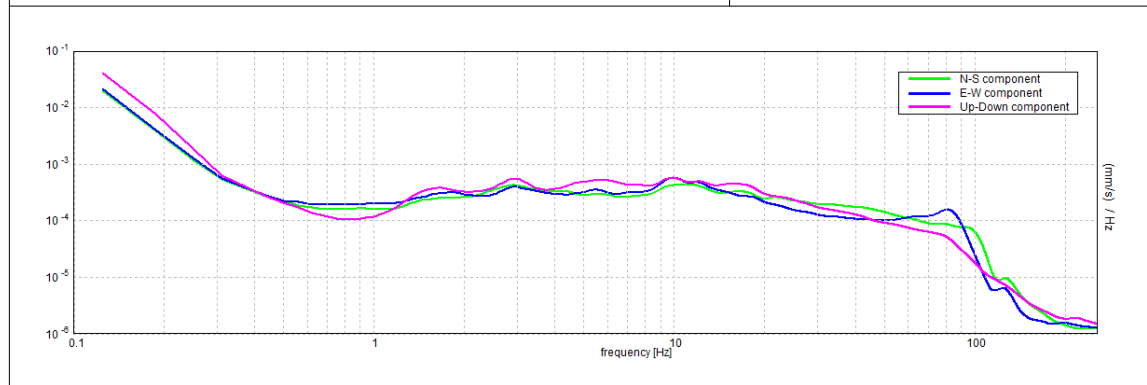
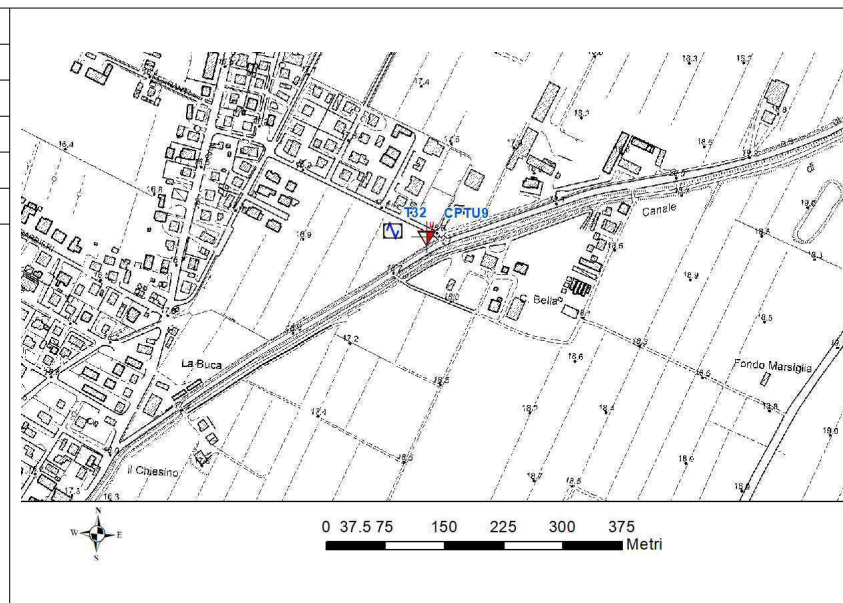
Andamento della curva H/V



Foto

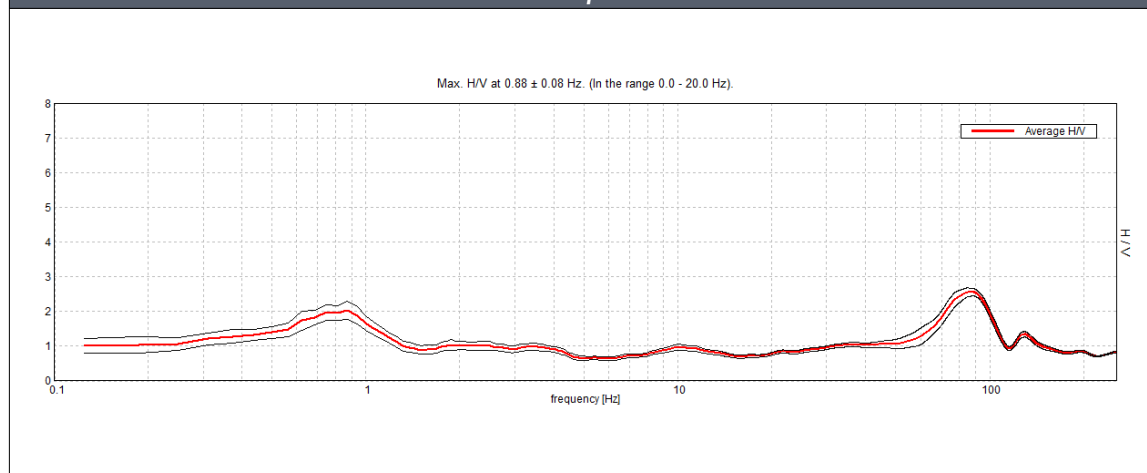
# Misura sismica H.V.S.R.

Progressivo	<b>T32</b>	
Latitudine e Longitudine WGS84 - 33N [m]	4958183	201975
Quota p.c. s.l.m. [m]	17.4	
Frequenza di risonanza caratteristica tra 0,1 e 20,0 Hz [Hz]	0.88	
Condizione di amplificazione tra 0,1 e 20,0 Hz	SI	
Presenza di artefatti	NO	



Andamento delle tre componenti del moto sismico

Ubicazione



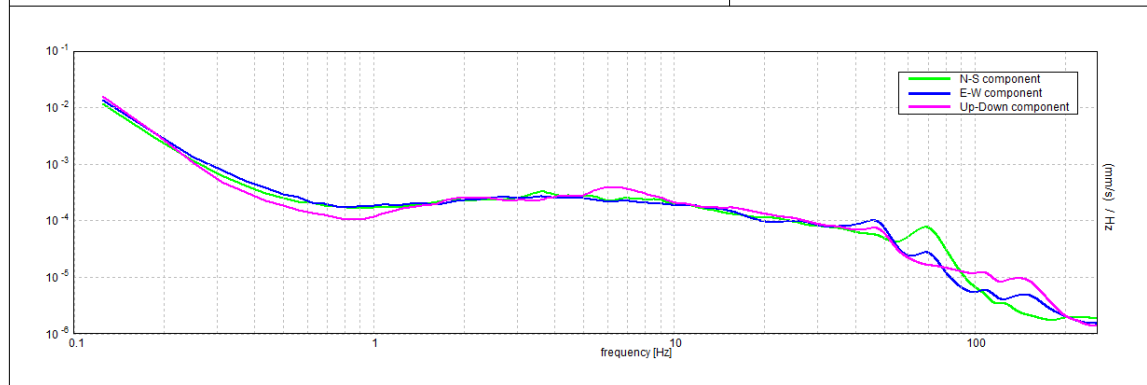
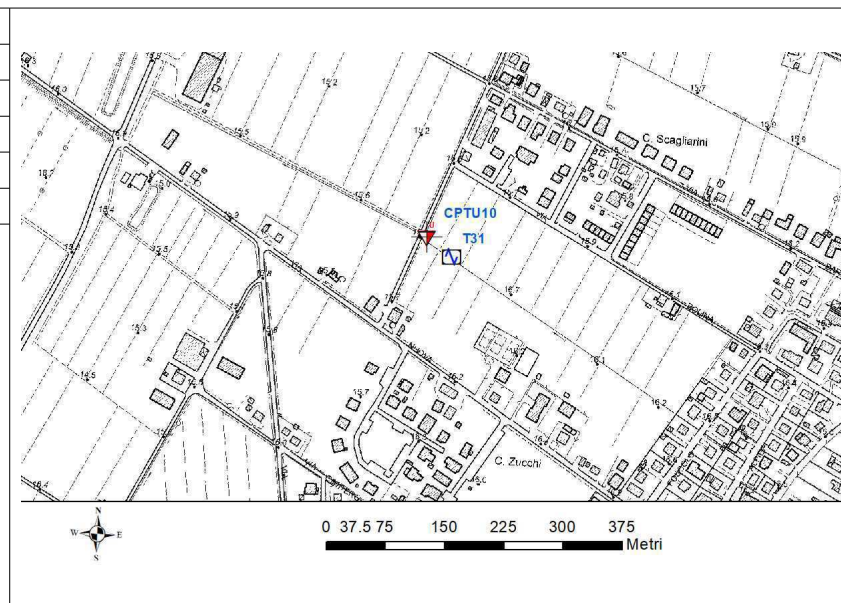
Andamento della curva H/V



Foto

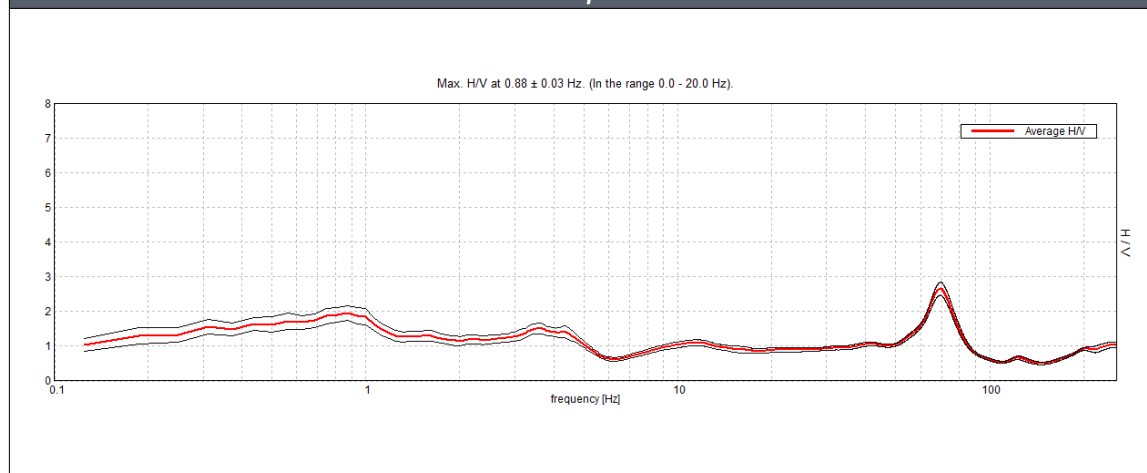
# Misura sismica H.V.S.R.

Progressivo	<b>T31</b>	
Latitudine e Longitudine WGS84 - 33N [m]	4958194	201027
Quota p.c. s.l.m. [m]	15.8	
Frequenza di risonanza caratteristica tra 0,1 e 20,0 Hz [Hz]	0.88	
Condizione di amplificazione tra 0,1 e 20,0 Hz	SI	
Presenza di artefatti	NO	



Andamento delle tre componenti del moto sismico

Ubicazione



Andamento della curva H/V

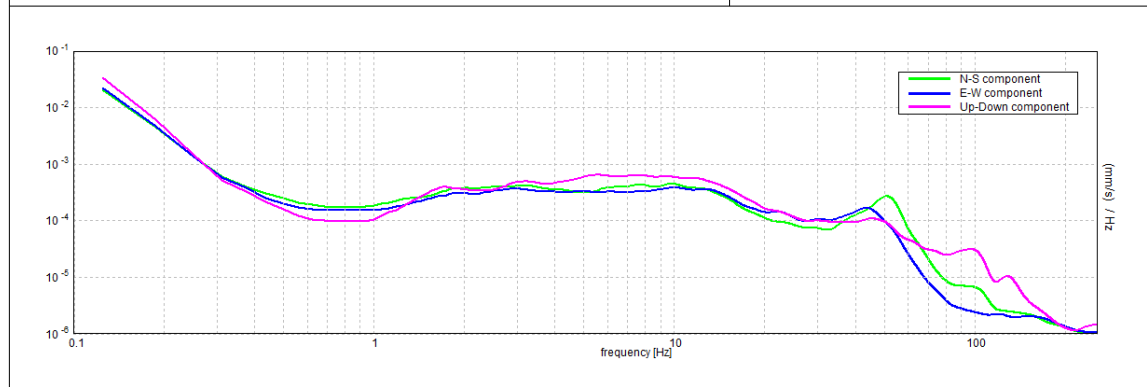
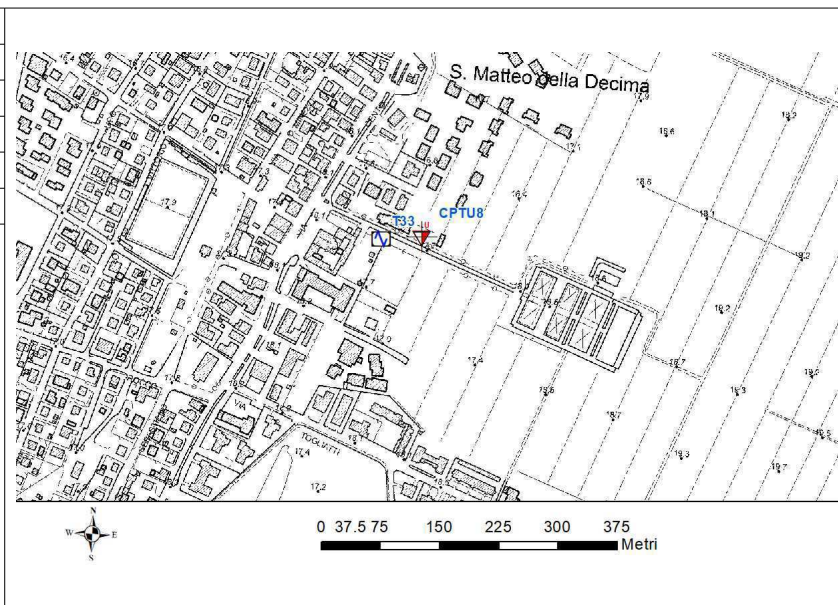


Foto



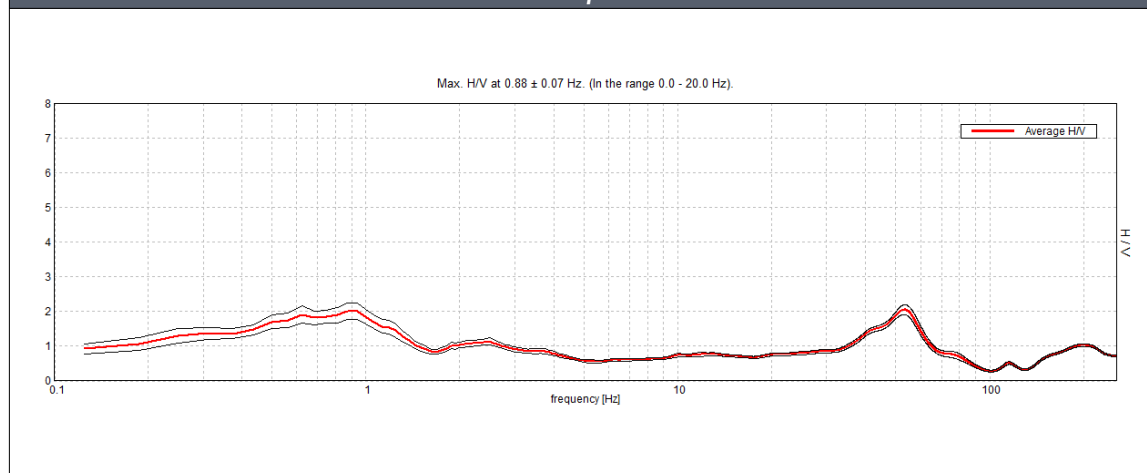
# Misura sismica H.V.S.R.

Progressivo	<b>T33</b>	
Latitudine e Longitudine WGS84 - 33N [m]	4957528	201508
Quota p.c. s.l.m. [m]	17.7	
Frequenza di risonanza caratteristica tra 0,1 e 20,0 Hz [Hz]	0.88	
Condizione di amplificazione tra 0,1 e 20,0 Hz	SI	
Presenza di artefatti	NO	



Andamento delle tre componenti del moto sismico

Ubicazione



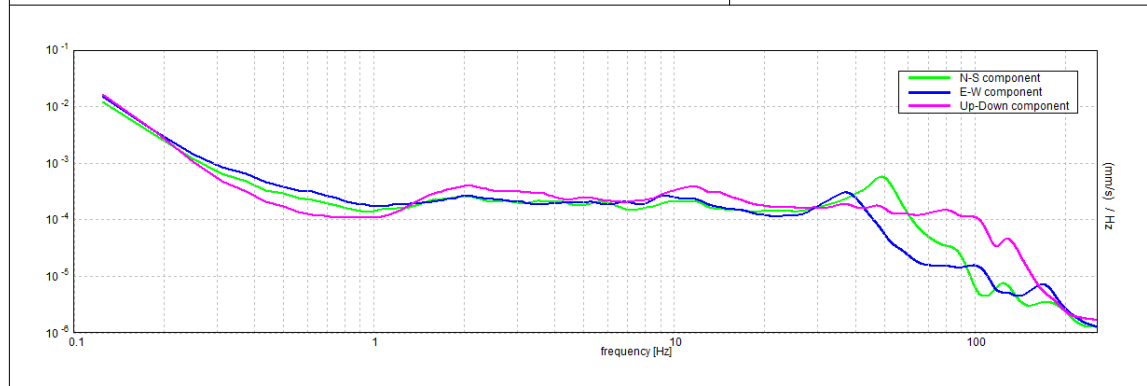
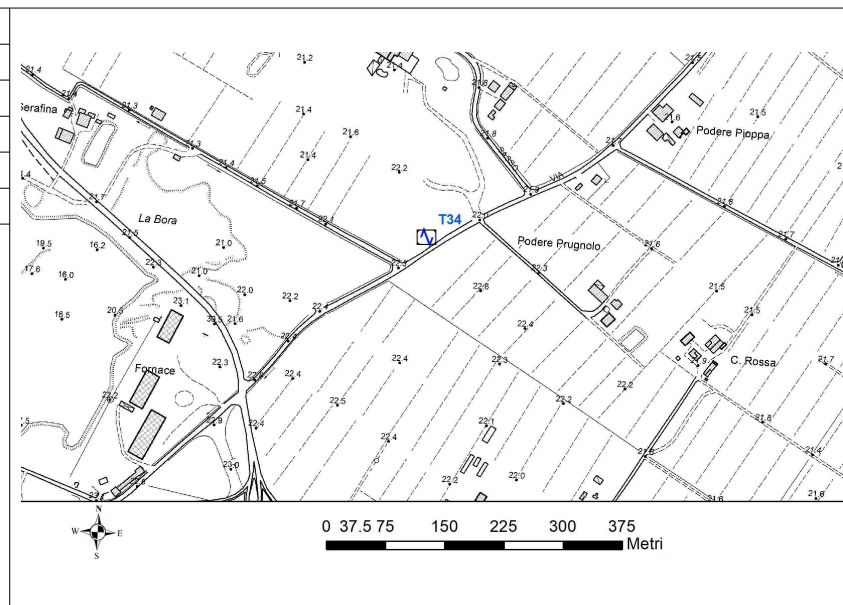
Andamento della curva H/V



Foto

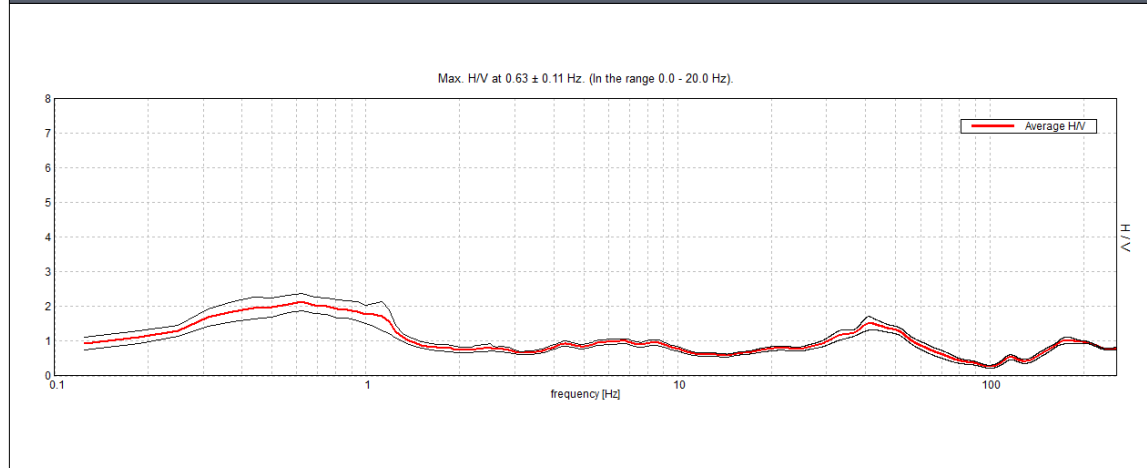
# Misura sismica H.V.S.R.

Progressivo	<b>T34</b>	
Latitudine e Longitudine WGS84 - 33N [m]	4948989	199276
Quota p.c. s.l.m. [m]	22.2	
Frequenza di risonanza caratteristica tra 0,1 e 20,0 Hz [Hz]	0.63	
Condizione di amplificazione tra 0,1 e 20,0 Hz	SI	
Presenza di artefatti	NO	



*Andamento delle tre componenti del moto sismico*

*Ubicazione*

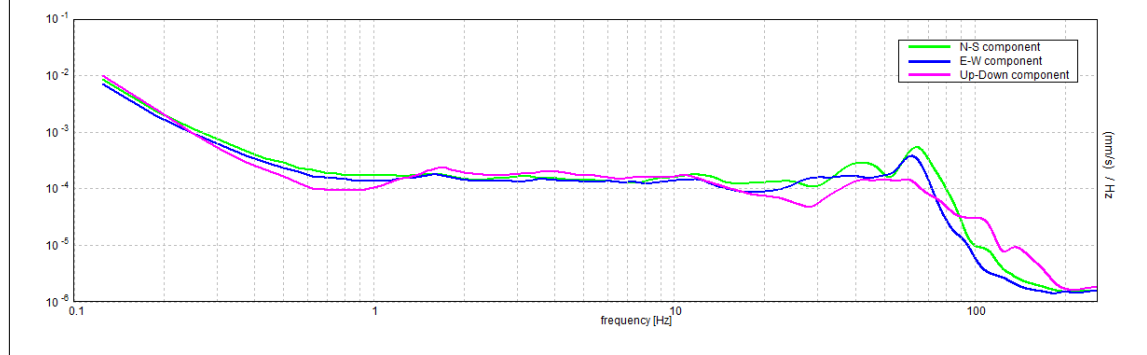
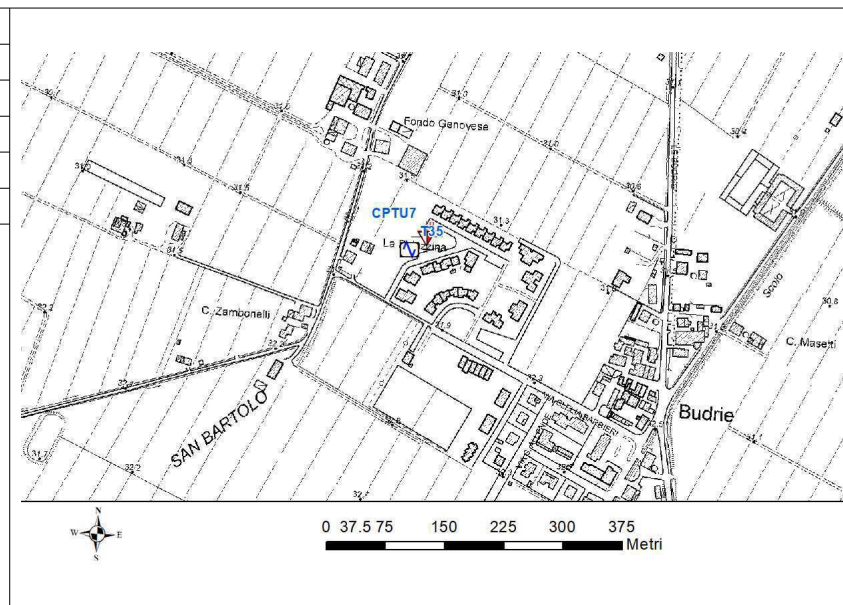


*Andamento della curva H/V*

*Foto*

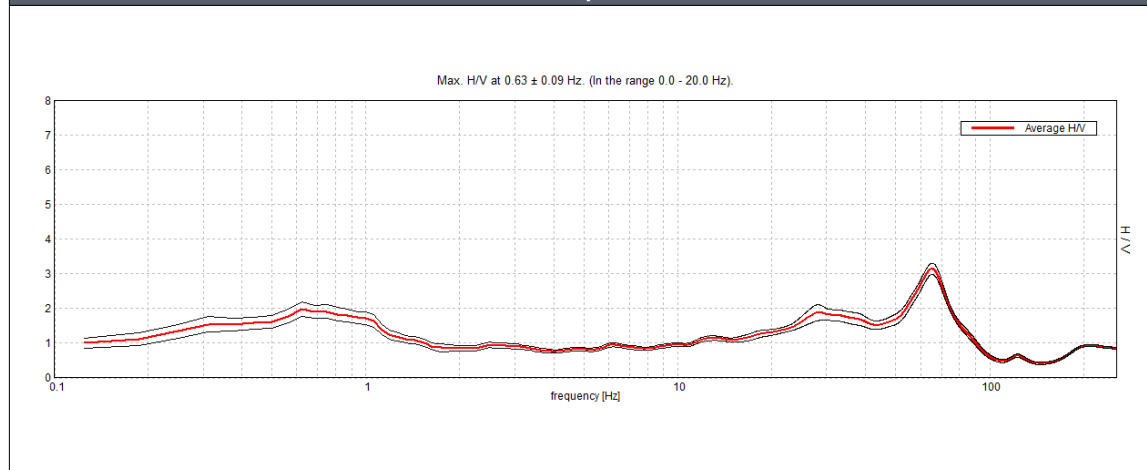
# Misura sismica H.V.S.R.

Progressivo	<b>T35</b>	
Latitudine e Longitudine WGS84 - 33N [m]	4944873	196747
Quota p.c. s.l.m. [m]	31.3	
Frequenza di risonanza caratteristica tra 0,1 e 20,0 Hz [Hz]	0.63	
Condizione di amplificazione tra 0,1 e 20,0 Hz	SI	
Presenza di artefatti	NO	



Andamento delle tre componenti del moto sismico

Ubicazione



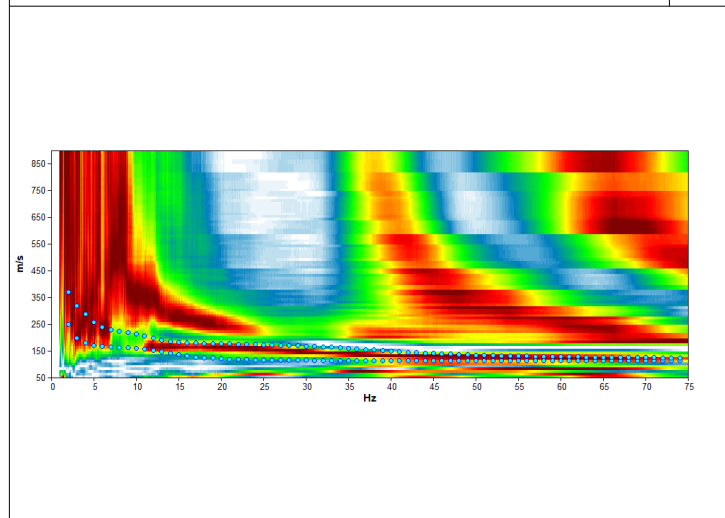
Andamento della curva H/V



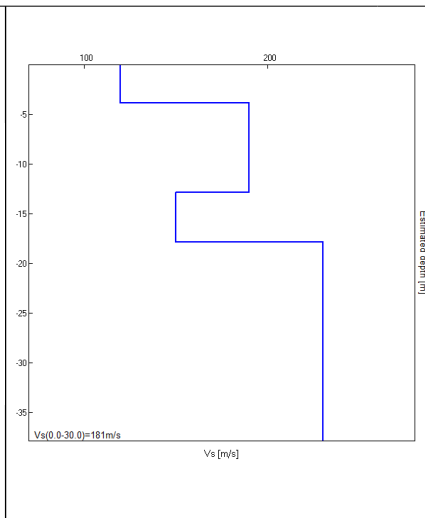
Foto

## Misura in array di tipo Re.Mi.

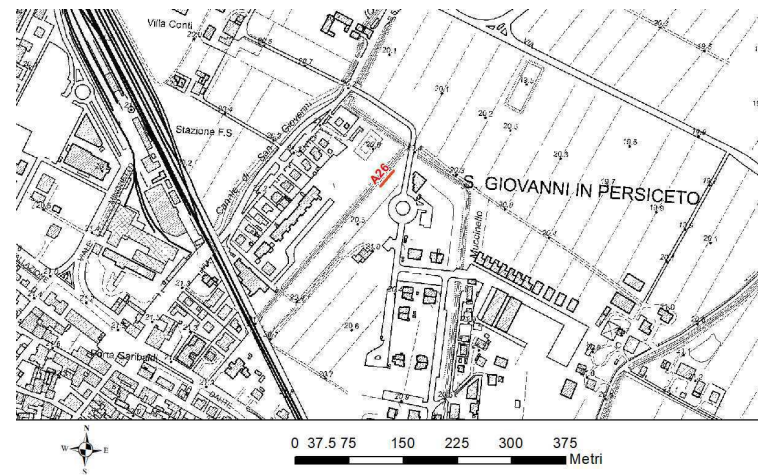
Progressivo	A26
Latitudine WGS84 - 33N (inizio stesa) [m]	4950328
Longitudine WGS84 - 33N (inizio stesa) [m]	198141
Latitudine WGS84 - 33N (fine stesa) [m]	4950306
Longitudine WGS84 - 33N (fine stesa) [m]	198121
Quota p.c. s.l.m. [m]	20.3
Anno di misura	2018



Modelled rayleigh wave phase velocity



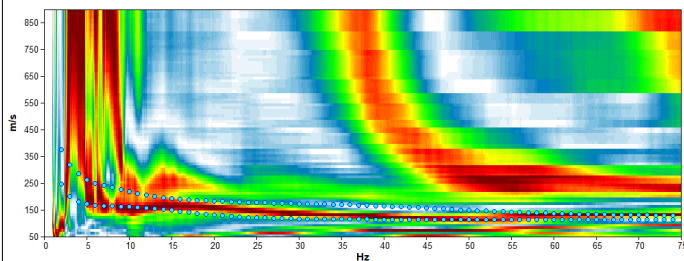
Profilo Vs



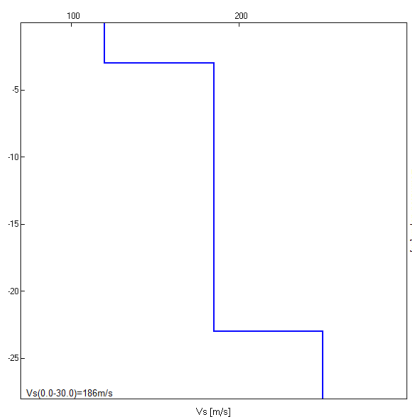
Ubicazione

## Misura in array di tipo Re.Mi.

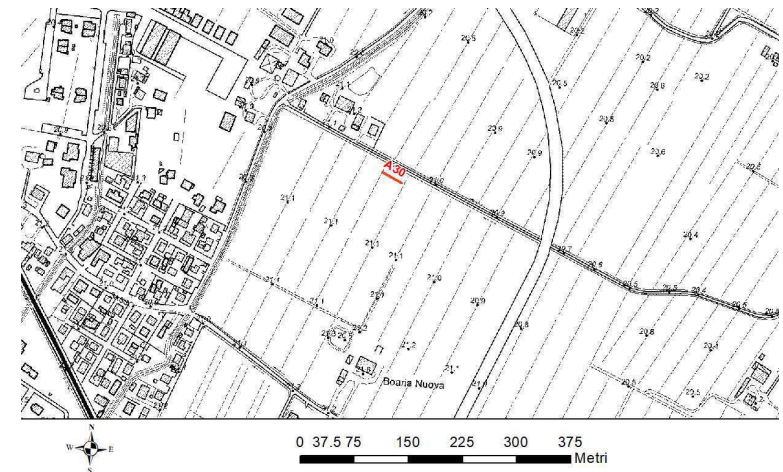
Progressivo	A30
Latitudine WGS84 - 33N (inizio stesa) [m]	4949956
Longitudine WGS84 - 33N (inizio stesa) [m]	198597
Latitudine WGS84 - 33N (fine stesa) [m]	4949941
Longitudine WGS84 - 33N (fine stesa) [m]	198624
Quota p.c. s.l.m. [m]	21
Anno di misura	2018



Modelled rayleigh wave phase velocity

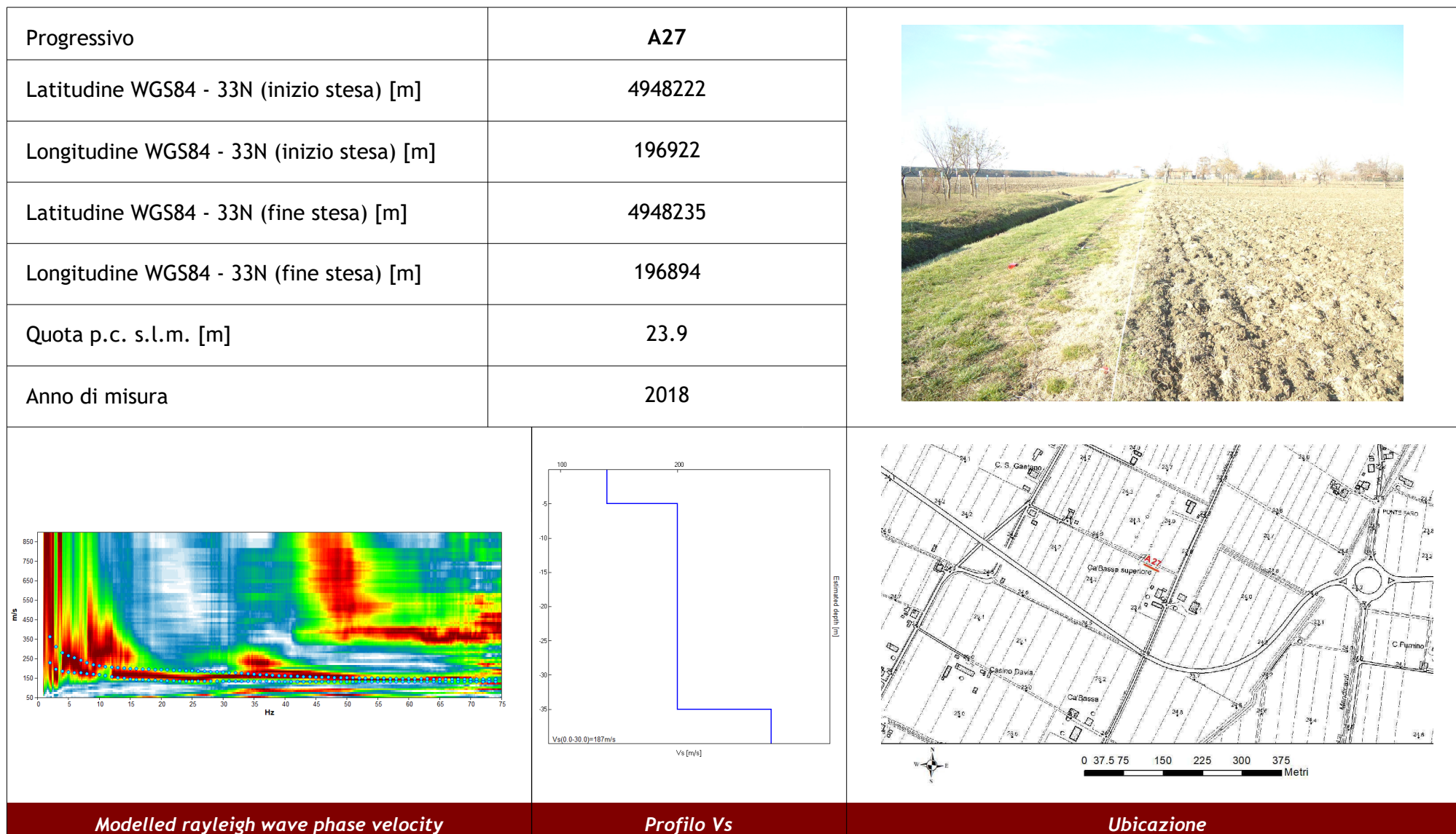


Profilo Vs



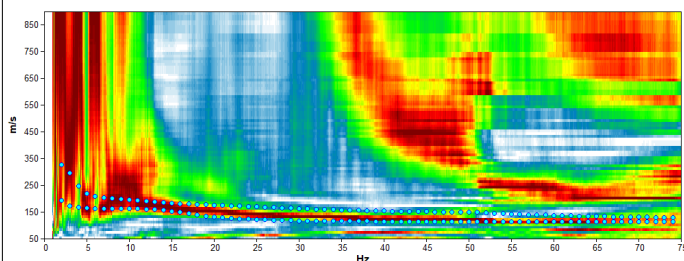
Ubicazione

## Misura in array di tipo Re.Mi.

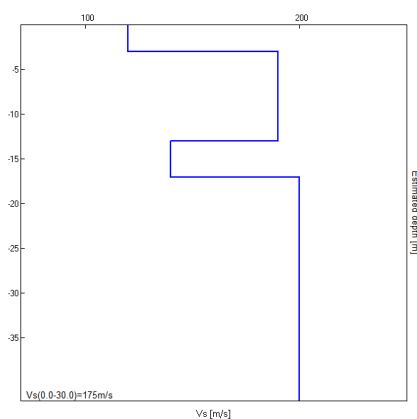


## Misura in array di tipo Re.Mi.

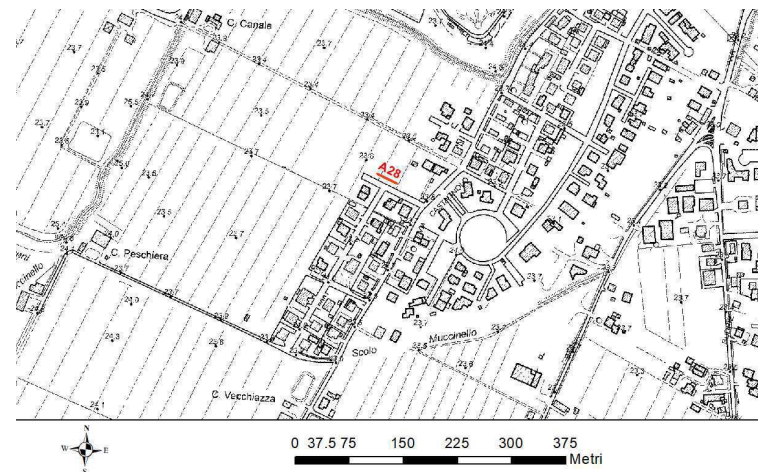
Progressivo	A28
Latitudine WGS84 - 33N (inizio stesa) [m]	4948795
Longitudine WGS84 - 33N (inizio stesa) [m]	196873
Latitudine WGS84 - 33N (fine stesa) [m]	4948809
Longitudine WGS84 - 33N (fine stesa) [m]	196845
Quota p.c. s.l.m. [m]	23.6
Anno di misura	2018



Modelled rayleigh wave phase velocity

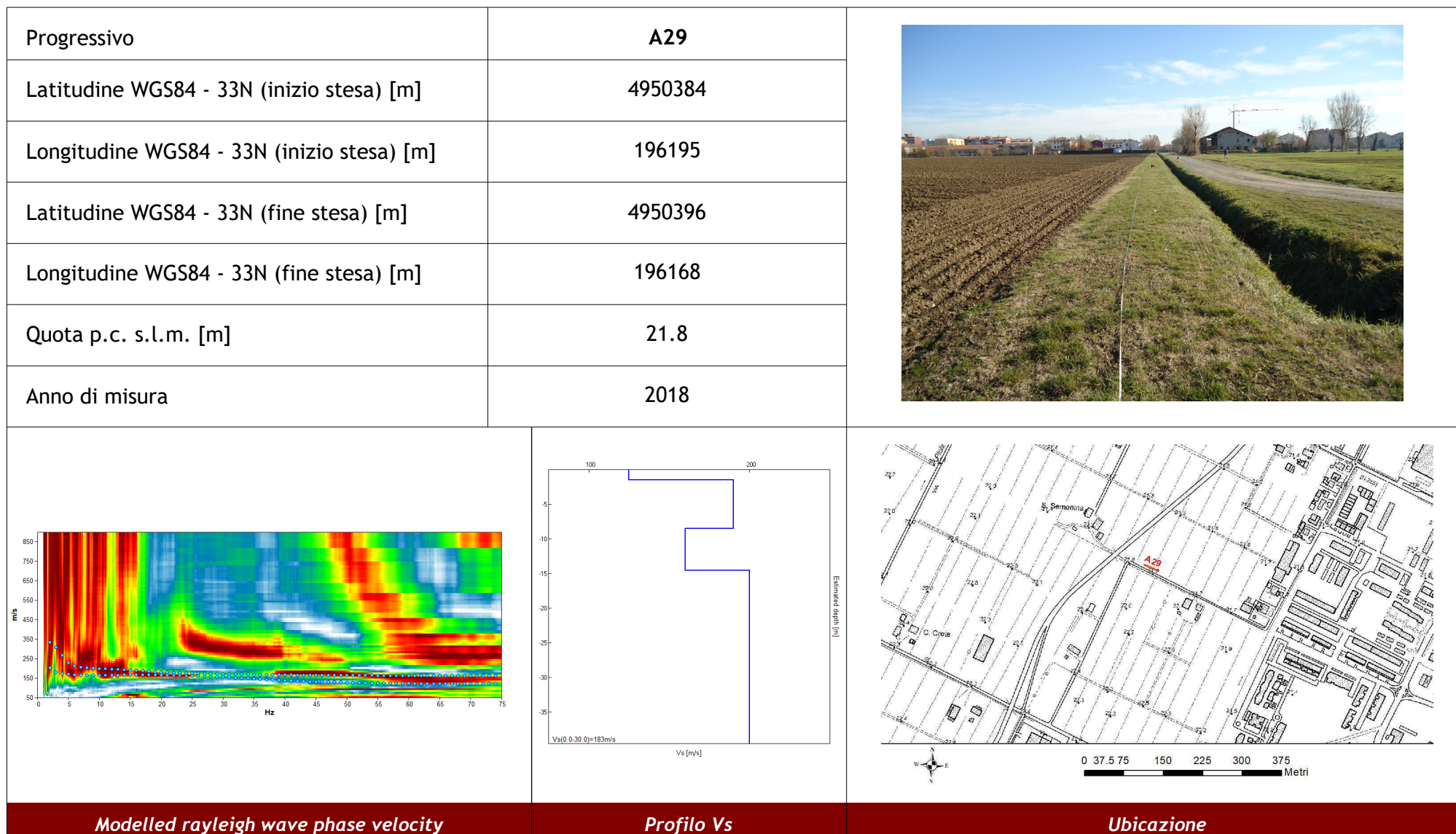


Profilo Vs



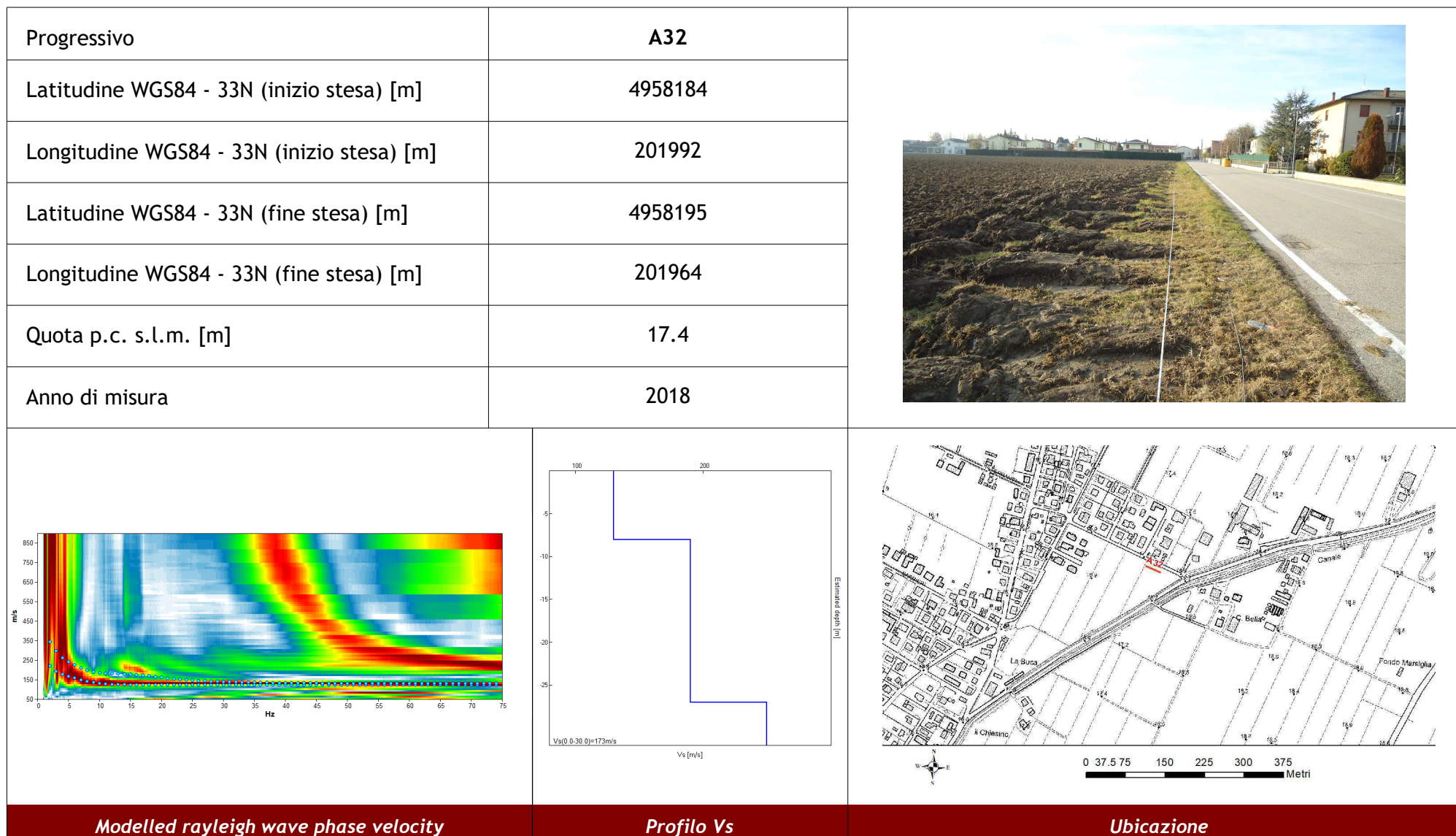
Ubicazione

## Misura in array di tipo Re.Mi.

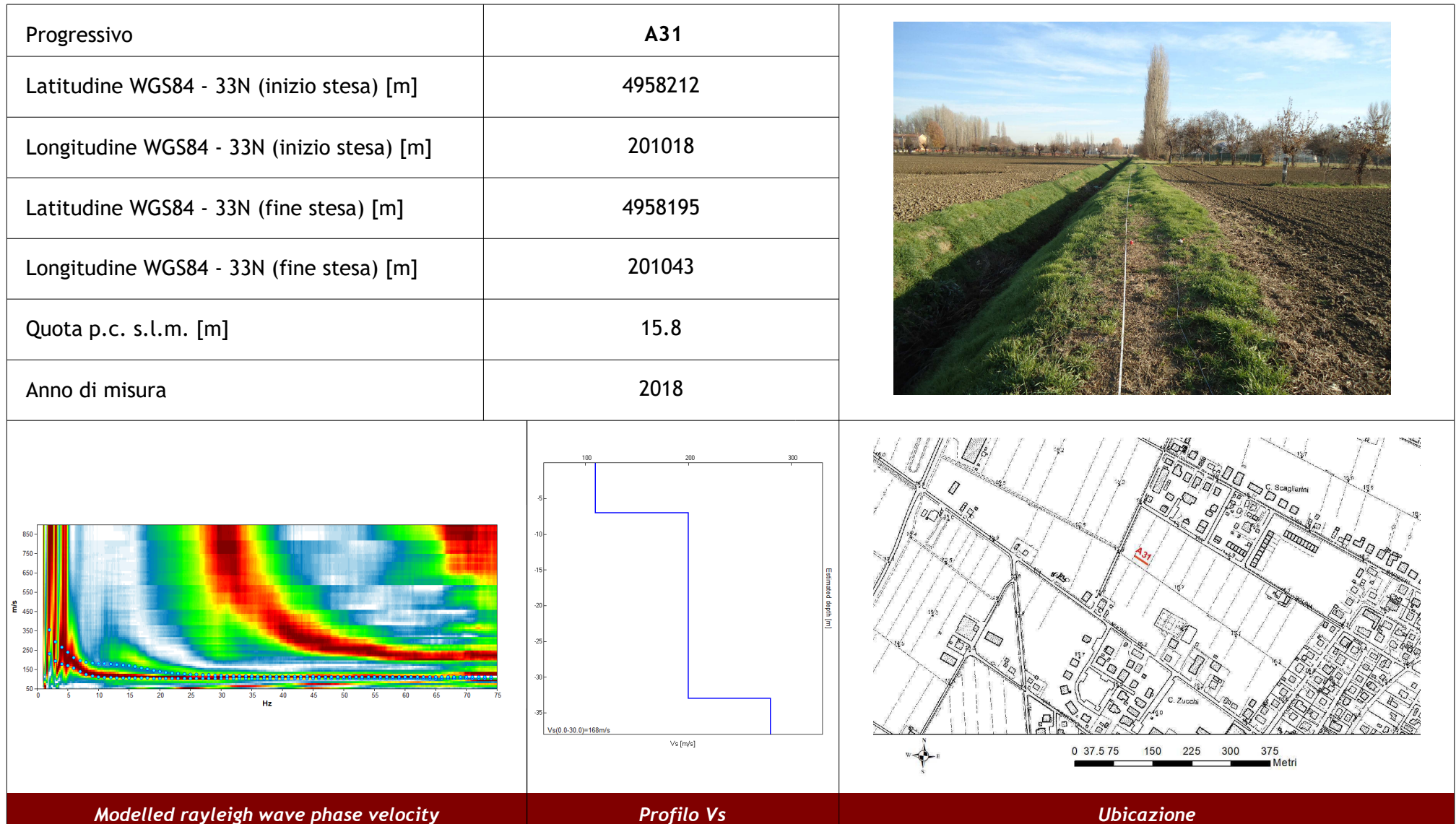




## Misura in array di tipo Re.Mi.

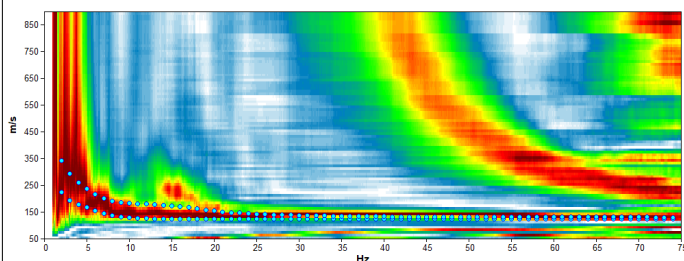


## Misura in array di tipo Re.Mi.

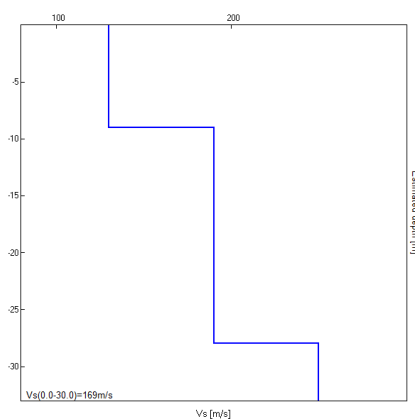


## Misura in array di tipo Re.Mi.

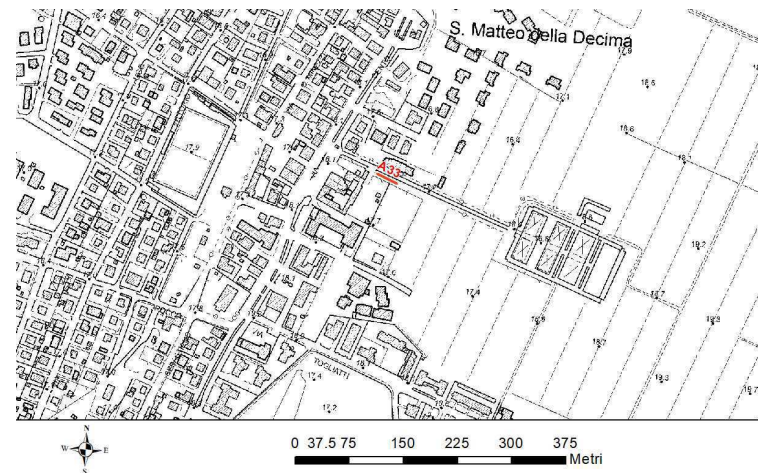
Progressivo	A33
Latitudine WGS84 - 33N (inizio stesa) [m]	4957537
Longitudine WGS84 - 33N (inizio stesa) [m]	201495
Latitudine WGS84 - 33N (fine stesa) [m]	4957524
Longitudine WGS84 - 33N (fine stesa) [m]	201522
Quota p.c. s.l.m. [m]	17.7
Anno di misura	2018



Modelled rayleigh wave phase velocity

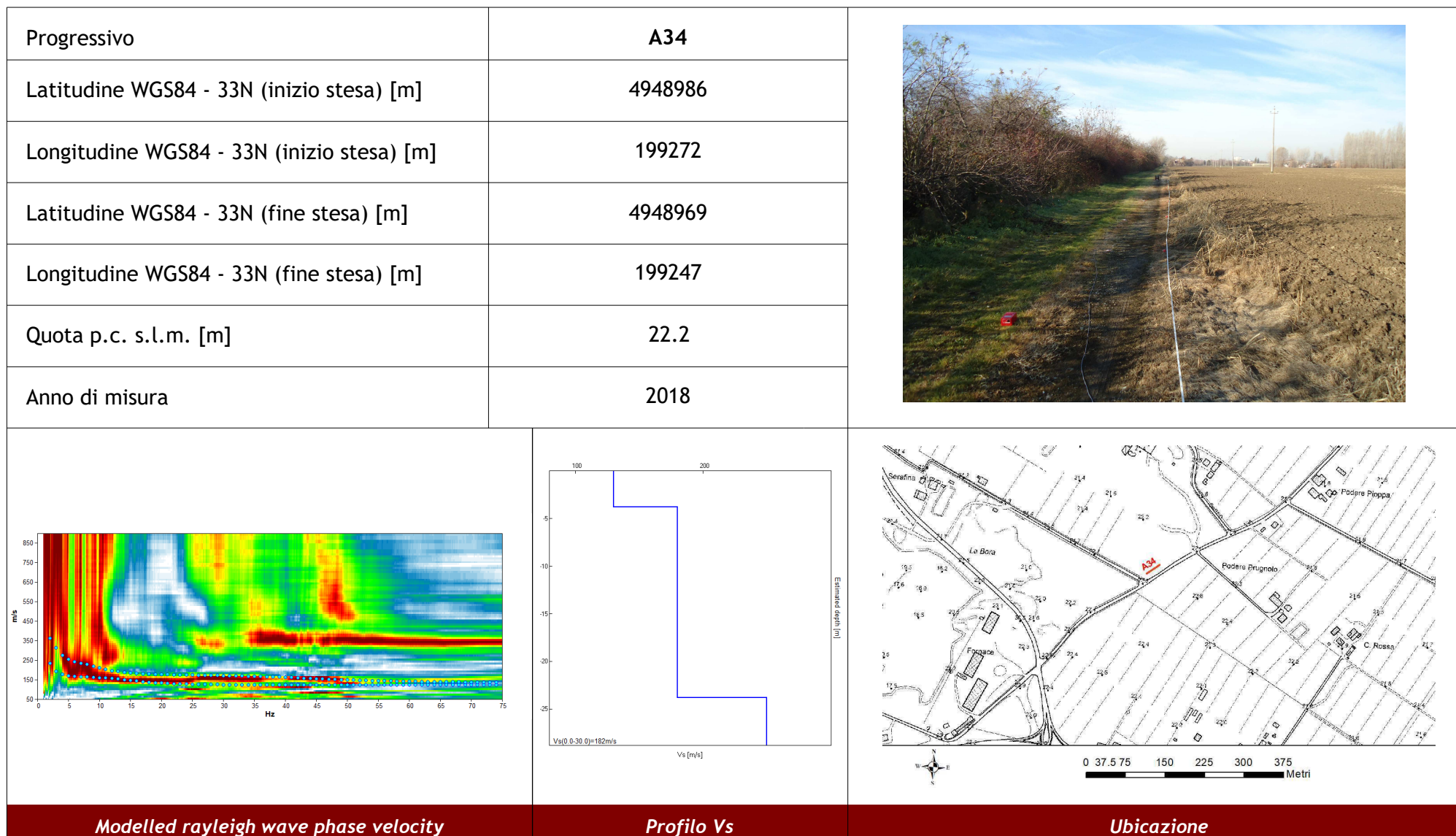


Profilo Vs



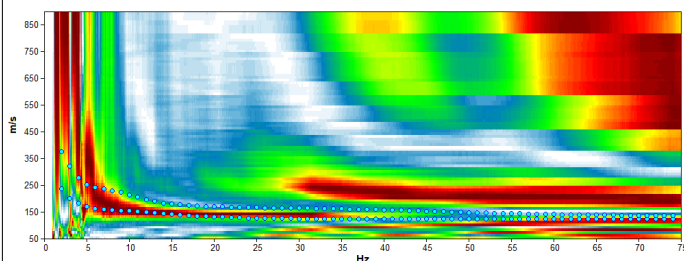
Ubicazione

## Misura in array di tipo Re.Mi.

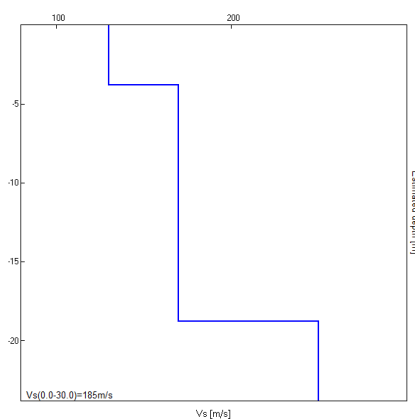


## Misura in array di tipo Re.Mi.

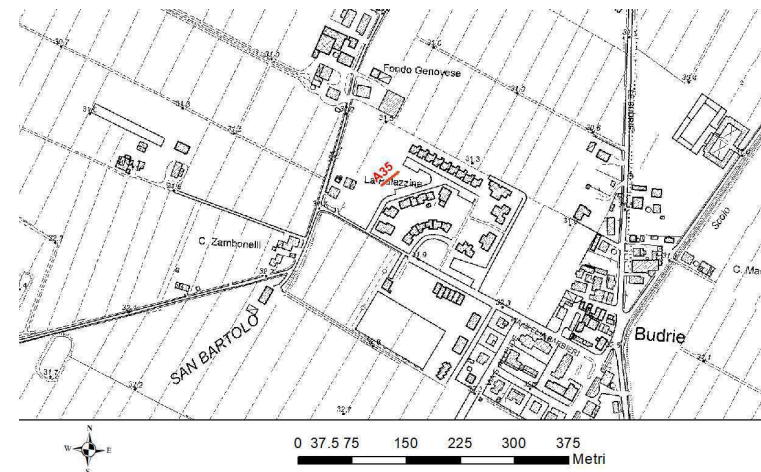
Progressivo	A35
Latitudine WGS84 - 33N (inizio stesa) [m]	4944873
Longitudine WGS84 - 33N (inizio stesa) [m]	196737
Latitudine WGS84 - 33N (fine stesa) [m]	4944892
Longitudine WGS84 - 33N (fine stesa) [m]	196760
Quota p.c. s.l.m. [m]	31.5
Anno di misura	2018



Modelled rayleigh wave phase velocity



Profilo Vs



Ubicazione