



PROTEZIONE CIVILE  
Presidenza del Consiglio dei Ministri  
Dipartimento della Protezione Civile



Regione Emilia Romagna



CONFERENZA DELLE REGIONI E  
DELLE PROVINCE AUTONOME

Attuazione dell'articolo 11 dalla legge 24 giugno 2009, n. 77

# ANALISI DELLA CONDIZIONE LIMITE PER L'EMERGENZA (CLE)

scala 1 : 5.000

Regione Emilia-Romagna

Comune di Zola Predosa



Regione Emilia-Romagna Soggetto realizzatore R.T.I.: Data Aprile 2017



## Legenda

### Sistema di gestione dell'emergenza

Infrastruttura di connessione

infrastruttura di accessibilità

Unità strutturale interferente isolata

Unità strutturale non interferente appartenente ad un AS

Unità strutturale interferente appartenente ad un AS

Edificio strategico

Aggregato strutturale

Area di emergenza (RICOVERO)

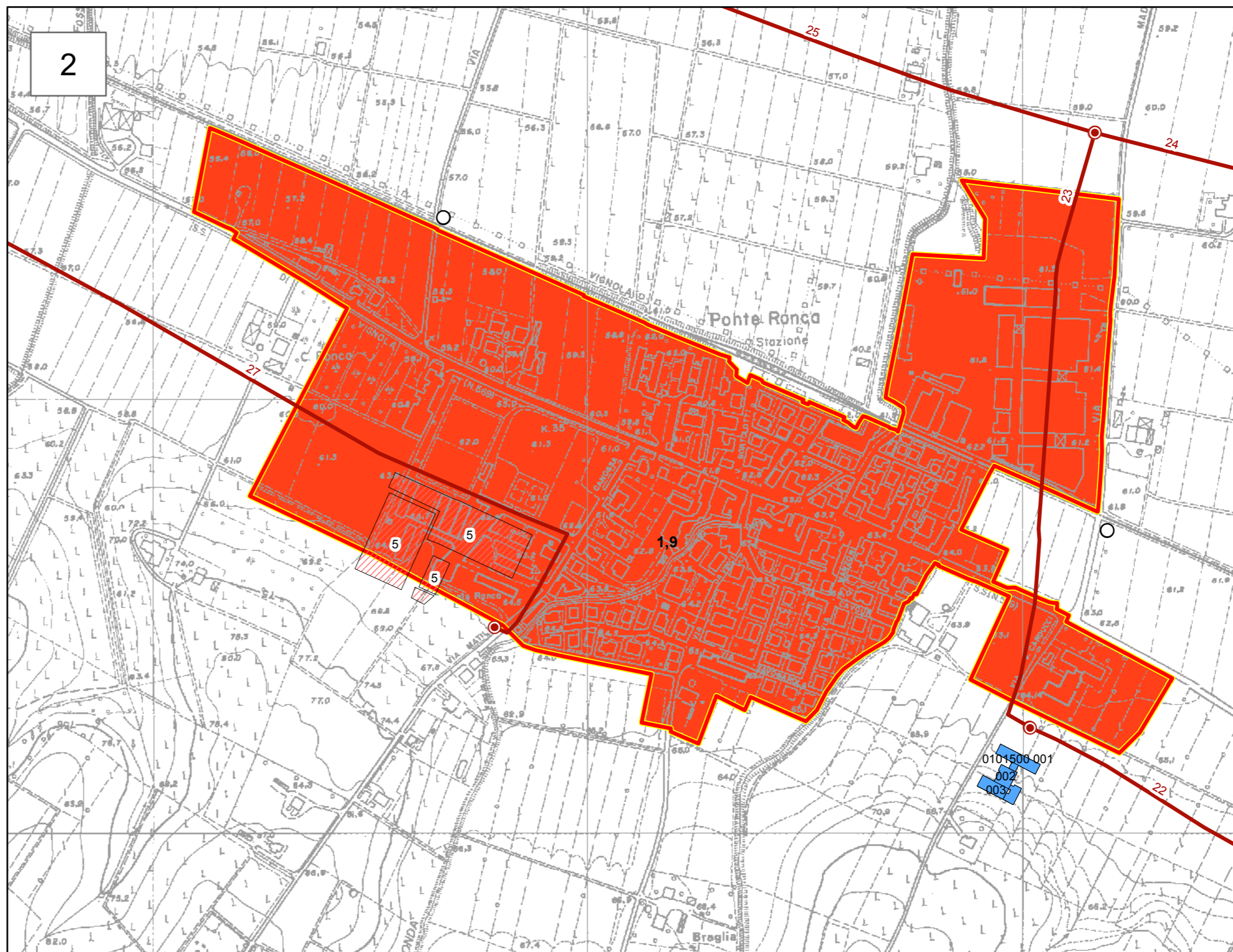
Area di emergenza (AMMASSAMENTO)

### Valori puntuali della susceptibilità a liquefazione

Fattore di sicurezza Potenziale di liquefazione  
○ FS > 1,25 IL = 0  
● FS < 1,25 IL = 0

Area oggetto di approfondimento di 3° livello

Limite del territorio comunale



0 125 250 500 Metri



### Zone stabili suscettibili di amplificazioni locali

FPGA = 1,1 - 1,2

FPGA = 1,3 - 1,4

FPGA = 1,5 - 1,6

FPGA = 1,7 - 1,8

FPGA = 1,9 - 2,0

FPGA = 2,1 - 2,2

FPGA = 2,3 - 2,4

FPGA = 2,5 - 3,0

FPGA = 3,1 - 3,5

FPGA > 3,5

