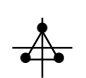


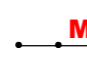
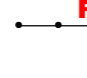
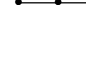
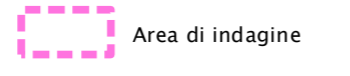
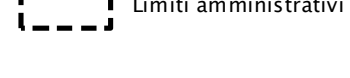
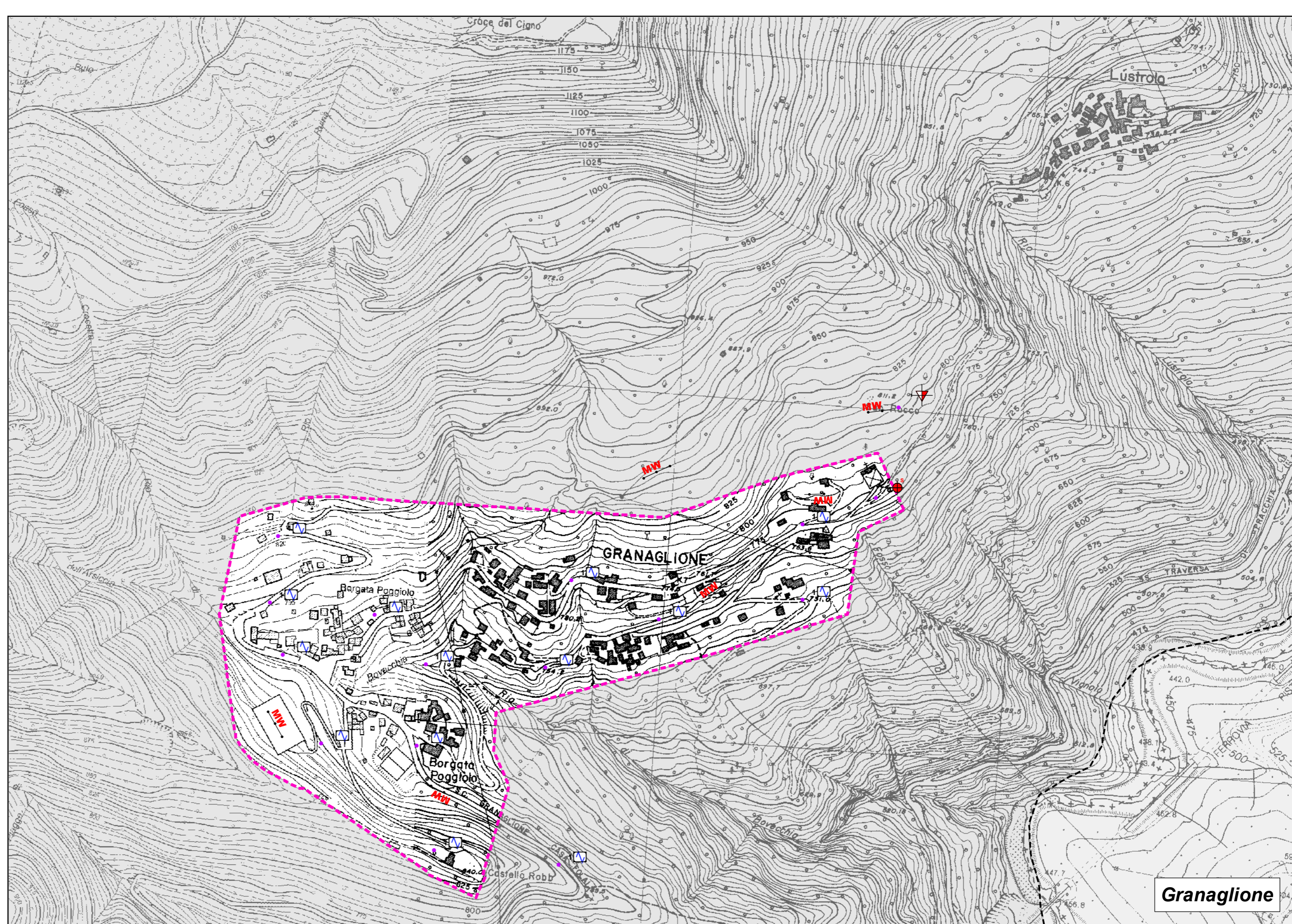
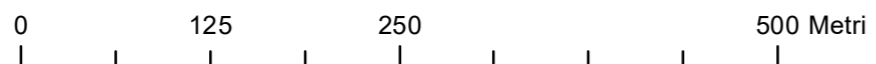


Legenda

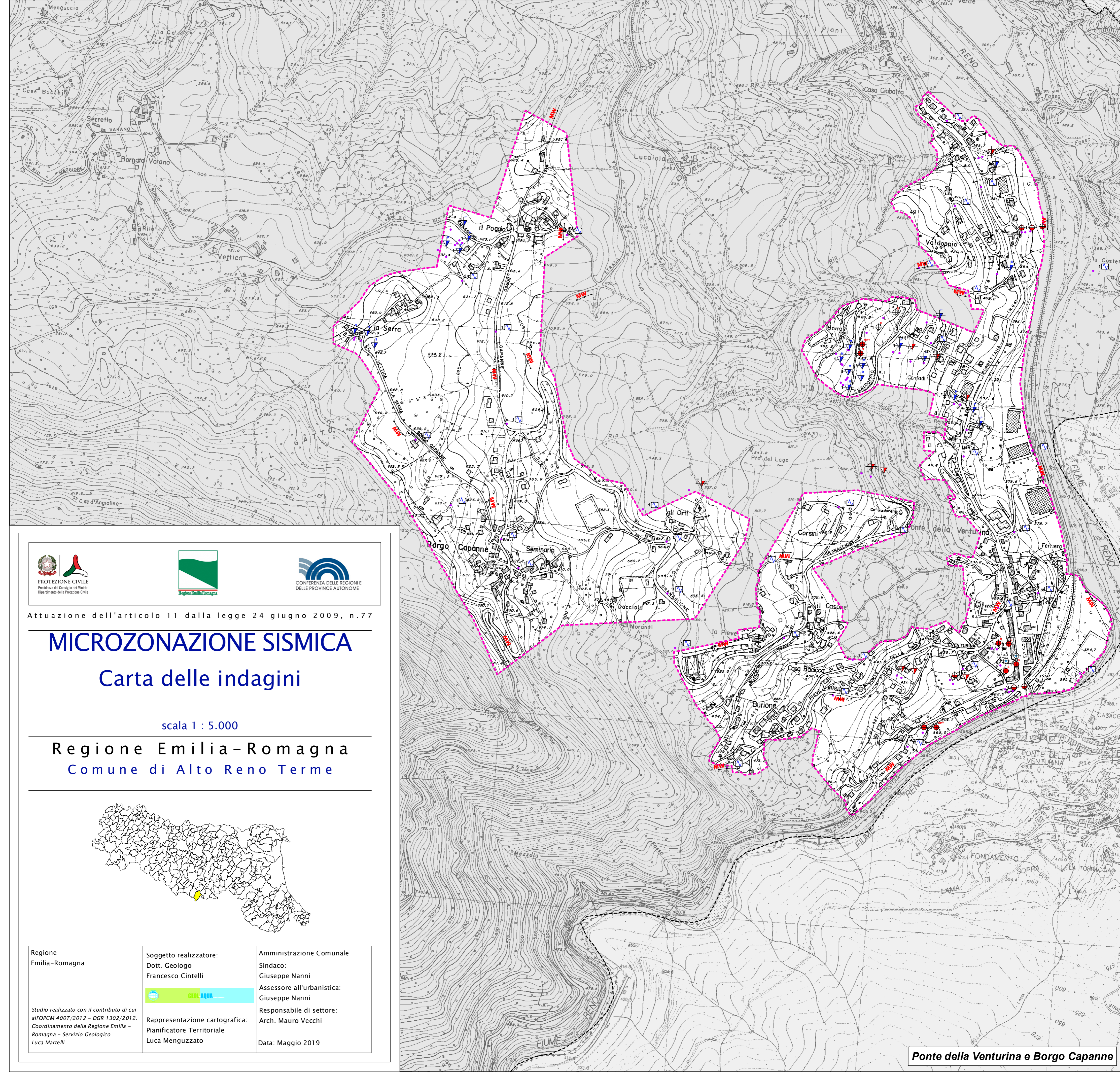
-  Prova penetrometrica statica con punta meccanica (CPT)
-  Prova penetrometrica dinamica media
-  Prova penetrometrica dinamica pesante
-  Prova penetrometrica dinamica super pesante
-  Verticale virtuale lungo tomografia elettrica
-  Array sismico, ESAC/SPAC
-  Stazione microtremore a stazione singola
-  Sondaggio con inclinometro
-  Sondaggio con prelievo di campioni
-  Sondaggio a carotaggio continuo
-  Sondaggio a distruzione di nucleo
-  Sondaggio a distruzione di nucleo che intercetta il substrato
-  Sondaggio con piezometro
-  Prova penetrometrica in foro
-  Sondaggio a carotaggio continuo che intercetta il substrato
-  Prova scissometrica o Vane Test
-  Trincea o pozzetto esplorativo

-  **MW** MASW
-  **RM** Prova Refraction Microtremors
-  **SR** Profilo sismico a rifrazione

-  Area di indagine
-  Limiti amministrativi



Granaglione



Attuazione dell'articolo 11 dalla legge 24 giugno 2009, n.77

MICROZONAZIONE SISMICA

Carta delle indagini

scala 1 : 5.000

Regione Emilia-Romagna
Comune di Alto Reno Terme



<p>Regione Emilia-Romagna</p> <p>Studio realizzato con il contributo di cui all'OPCM 4007/2012 - DGR 1302/2012. Coordinamento della Regione Emilia - Romagna - Servizio Geologico Luca Martelli</p>	<p>Soggetto realizzatore: Dott. Geologo Francesco Cintelli</p> <p></p> <p>Rappresentazione cartografica: Pianificatore Territoriale Luca Menguzzato</p>	<p>Amministrazione Comunale Sindaco: Giuseppe Nanni Assessore all'urbanistica: Giuseppe Nanni Responsabile di settore: Arch. Mauro Vecchi Data: Maggio 2019</p>
---	--	---

Ponte della Venturina e Borgo Capanne