

MICROZONAZIONE SISMICA

Carta delle velocità sismiche

scala 1 : 5.000

Regione Emilia-Romagna
Comune di Alto Reno Terme



<p>Regione Emilia-Romagna</p> <p>Studio realizzato con il contributo di cui al POPCM 4007/2012 - DGR 1302/2012. Coordinamento della Regione Emilia - Romagna - Servizio Geologico Luca Martelli</p>	<p>Soggetto realizzatore: Dott. Geologo Francesco Cintelli</p> <p>Rappresentazione cartografica: Pianificatore Territoriale Luca Menguzzato</p>	<p>Amministrazione Comunale Sindaco: Giuseppe Nanni Assessore all'urbanistica: Giuseppe Nanni Responsabile di settore: Arch. Mauro Vecchi Data: Maggio 2019</p>
---	---	---

Legenda

Array sismico, ESAC/SPAC

MASW

Velocità dei depositi superficiali Vsh (m/s)
H - spessore dei depositi superficiali (m)
Velocità dei terreni nei primi 30 metri Vs30 (m/s)
Vsequi = Vsequivalente

La classificazione del sottosuolo si effettua, qualora le condizioni stratigrafiche e le proprietà dei terreni siano chiaramente riconducibili alle categorie definite nella Tab. 3.2.ii delle NTC2018, DECRETO 17 gennaio 2018 Aggiornamento delle «Norme tecniche per le costruzioni» in base alle condizioni stratigrafiche ed ai valori della velocità equivalente di propagazione delle onde di taglio, VSeq (in m/s), definita dall'espressione:

$$V_{Seq} = \frac{H}{\sum_{i=1}^N \frac{H_i}{V_{s,i}}}$$

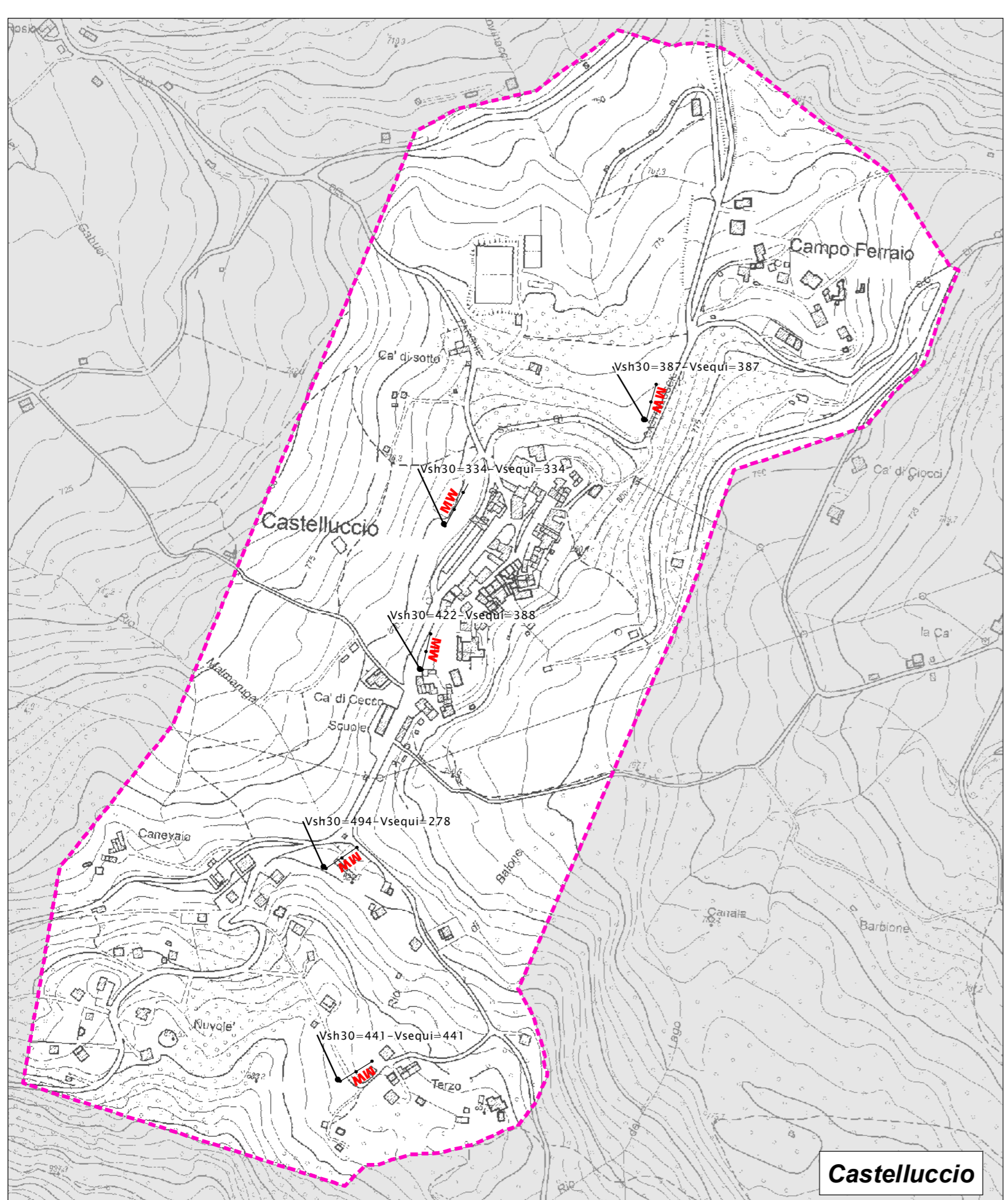
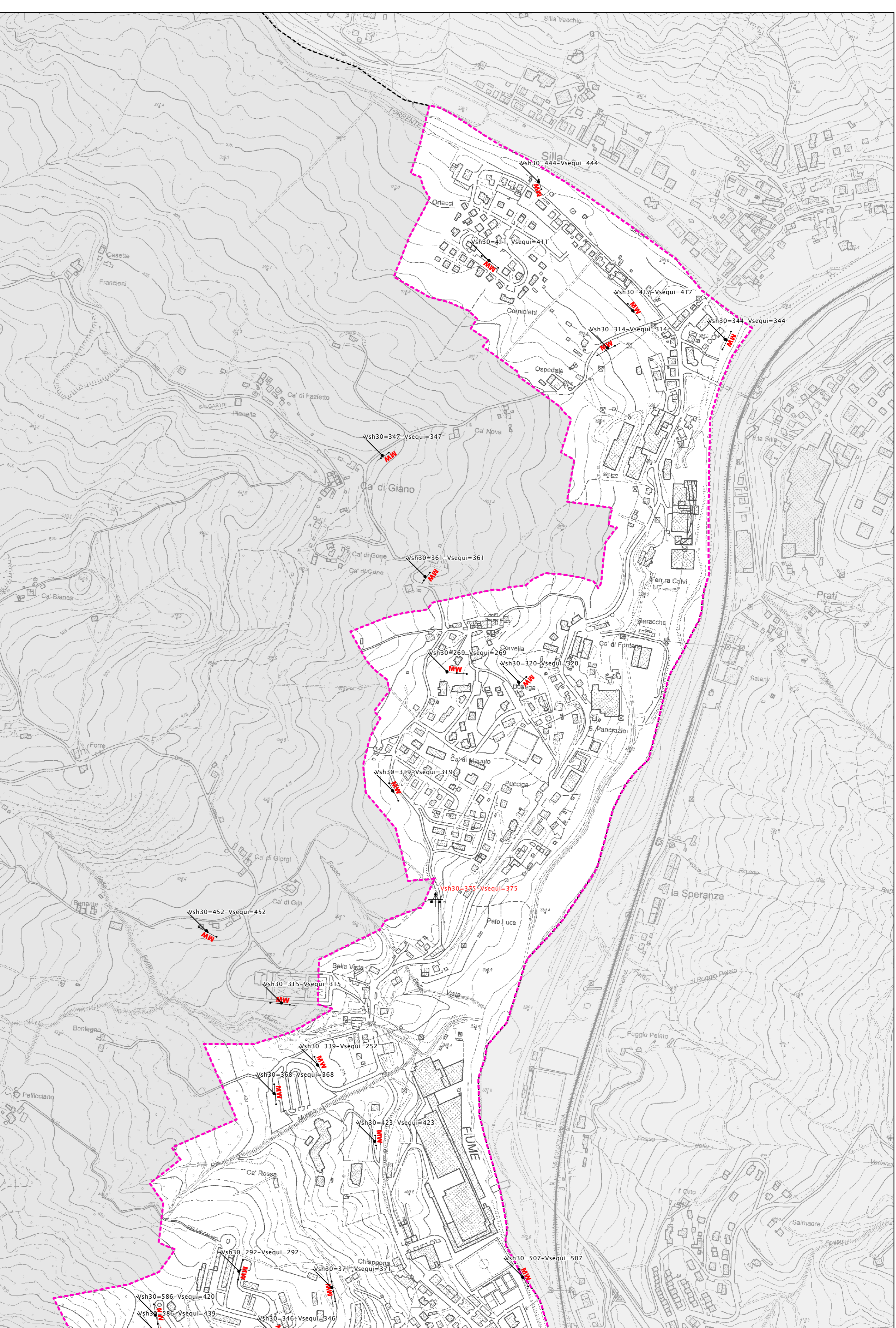
Dove:
H e V_{s,i}: lo spessore e la velocità delle onde di taglio nell'iesimo strato;
N: rappresenta il numero di strati;
H: la profondità del substrato, definito come quella formazione costituita da roccia o terreno molto rigido, caratterizzata da Vs non inferiore a 800 m/s;
Per depositi con profondità H del substrato superiore a 30 m, la velocità equivalente delle onde di taglio VSeq è definita dal parametro VS30. Le categorie di sottosuolo che permettono l'utilizzo dell'approccio semplificato sono definite dalla tabella. 3.2.ii

Categoria	Caratteristiche della superficie topografica
A	Ammassi rocciosi affioranti o terreni molto rigidi caratterizzati da valori di velocità delle onde di taglio superiori a 800 m/s, eventualmente comprendenti in superficie terreni di caratteristiche meccaniche più scadenti con spessore massimo pari a 3 m
B	Rocce tenere e depositi di terreni a grana grossa molto addensati o terreni a grana fina molto consistenti, caratterizzati da un miglioramento delle proprietà meccaniche con la profondità e da valori di velocità equivalente compresi tra 360 m/s e 800 m/s
C	Depositati di terreni a grana grossa mediamente addensati o terreni a grana fina mediamente consistenti con profondità del substrato superiori a 30 m, caratterizzati da un miglioramento delle proprietà meccaniche con la profondità e da valori di velocità equivalente compresi tra 180 m/s e 360 m/s
D	Depositati di terreni a grana grossa scarsamente addensati o di terreni a grana fina scarsamente consistenti, con profondità del substrato superiori a 30 m, caratterizzati da un miglioramento delle proprietà meccaniche con la profondità e da valori di velocità equivalente compresi tra 100 m/s e 180 m/s
E	Terreni con caratteristiche e valori di velocità equivalente riconducibili a quelle definite per le categorie C o D, con profondità del substrato non superiore a 30m

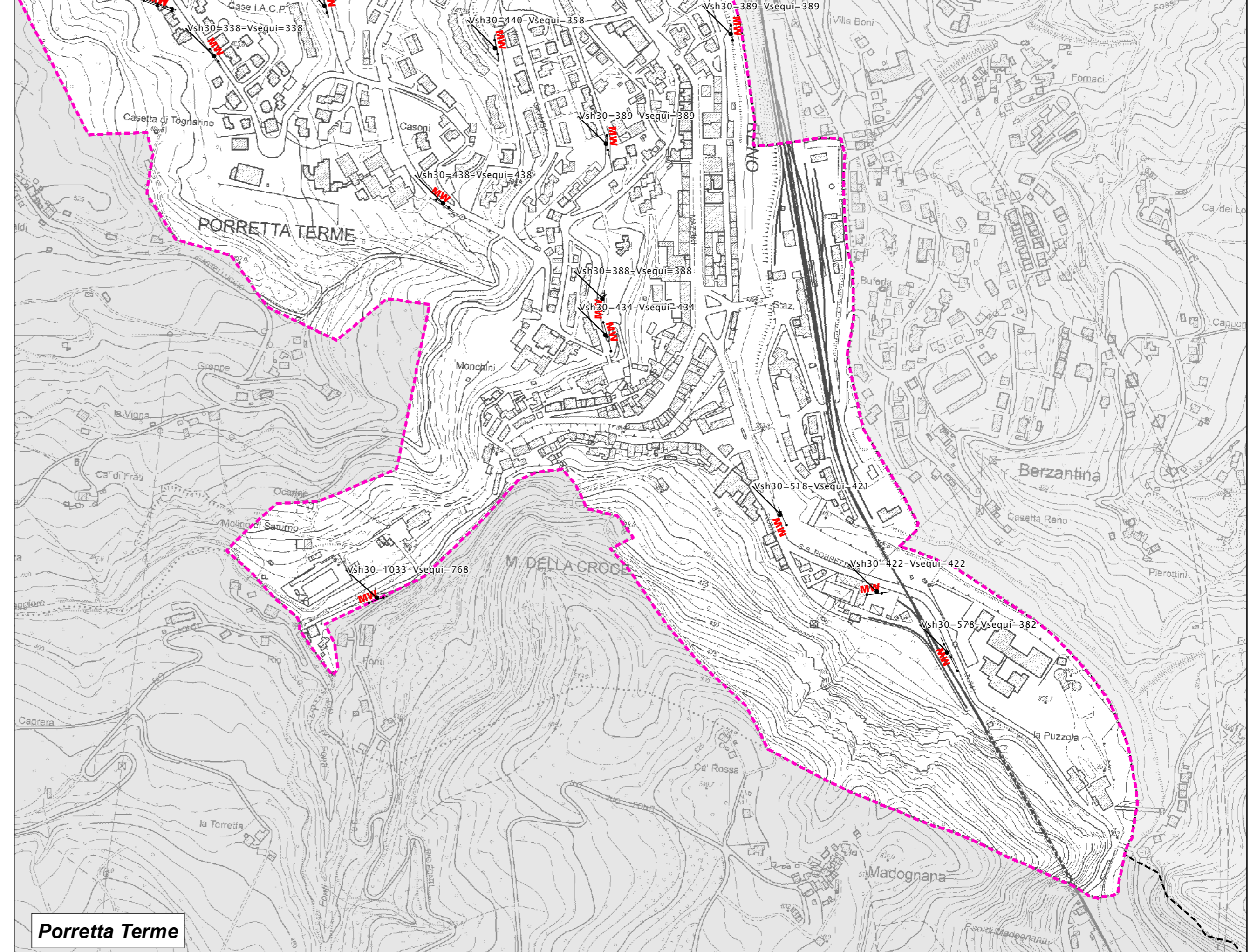
Area di indagine

Limiti amministrativi

0 125 250 500 Metri



Castelluccio



Porretta Terme