

Legenda

Unità geologiche

AVC - Argilliti variegata con calcari	MMA - Marne di Marmoreto	FCV - Formazione di Calvigi
AVCa - Argilliti variegata con calcari litofacies a breccie ofiolitiche	MMAa - Marne di Marmoreto litofacies a breccie del Rifugio Battisti	MSM - Marne del Monte San Michele
CDP1 - Formazione di Castiglione del Pepoli membro arenaceo	MMAc - Marne di Marmoreto litofacies pelitico-arenacea	STA2 - Formazione di Stagno membro pelitico-arenaceo
CDP2 - Formazione di Castiglione del Pepoli membro arenaceo-pelitico	MSM - Marne del Monte San Michele	STA2a - Formazione di Stagno litofacies caotica
CDP3 - Formazione di Castiglione del Pepoli membro arenaceo	CIV - Marne di Civigo	Affioramento del substrato roccioso

Coperture quaternarie

AES8a - Unità di Modena	a2 - Deposito di frana quiescente di tipo indeterminato
a1a - Deposito di frana attiva per crollo e/o ribaltamento	a2b - Deposito di frana quiescente per scivolamento
a1b - Deposito di frana attiva per scivolamento	a2d - Deposito di frana quiescente per colamento di fango
a1d - Deposito di frana attiva per colamento di fango	a2g - Deposito di frana quiescente complessa
a1e - Deposito di frana attiva per colamento detritico	a2h - Deposito di frana quiescente per scivolamento in blocco o DGPV
a1g - Deposito di frana attiva complessa	b1 - Deposito alluvionale in evoluzione
a3 - Deposito di versante s.l.	

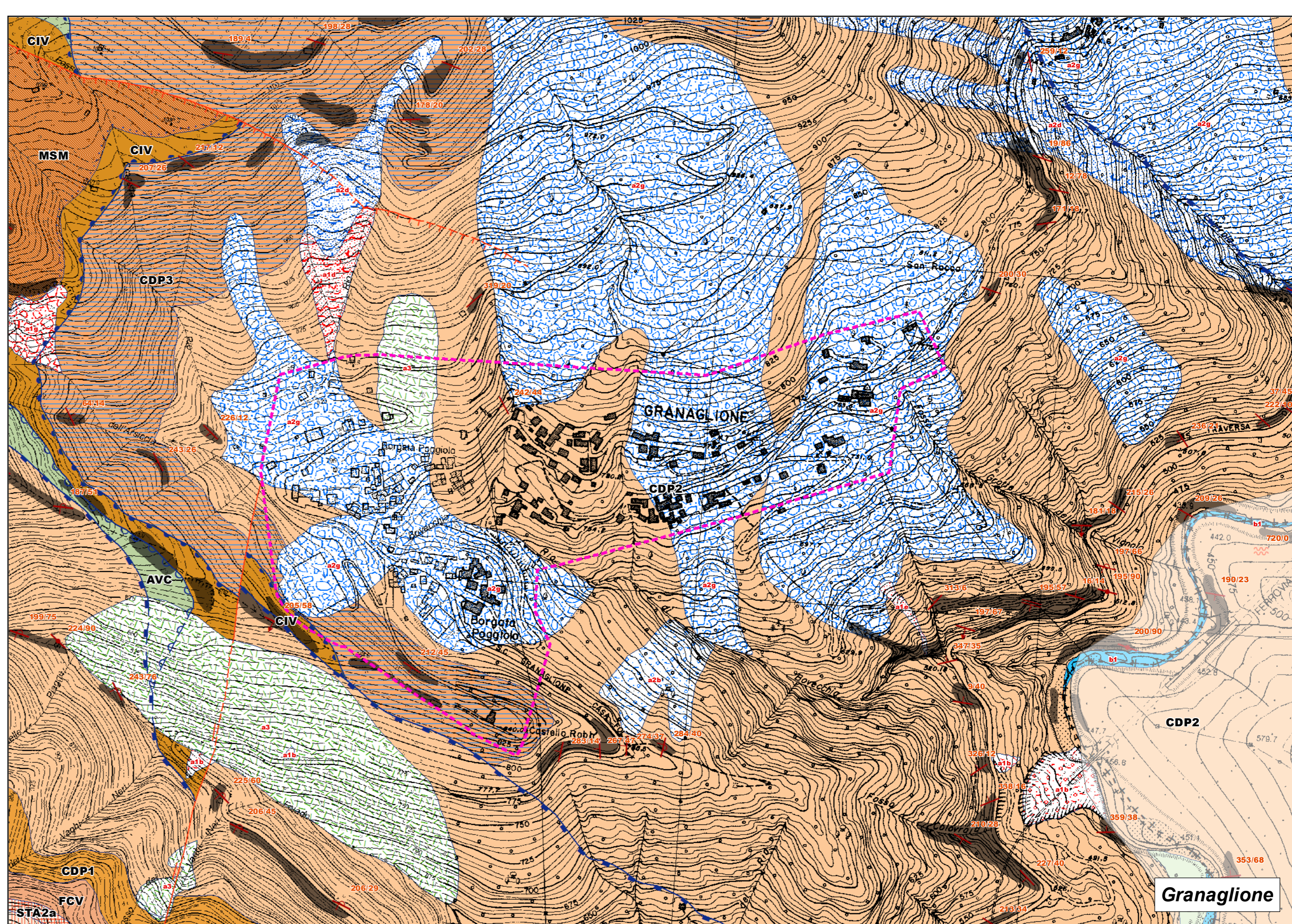
Limiti tettonici e stratigrafici delle Unità geologiche

-----	contatto stratigrafico inconforme certo	-----	misure di strato
-----	contatto stratigrafico o litologico certo	-----	sovraccorrimo principale precoce certo
-----	contatto stratigrafico o litologico dedotto	-----	sovraccorrimo principale precoce incerto
-----	faglia con prevalente componente trascorrente (senso di movimento non determinabile) certa	-----	sovraccorrimo secondario precoce certo
-----	faglia con prevalente componente trascorrente (senso di movimento non determinabile) dedotta	-----	sovraccorrimo secondario precoce incerto
-----	faglia diretta	-----	sovraccorrimo secondario tardivo che ritaglia impianti tettonici preesistenti certo
-----	faglia diretta incerta	-----	sovraccorrimo secondario tardivo che ritaglia impianti tettonici preesistenti incerto

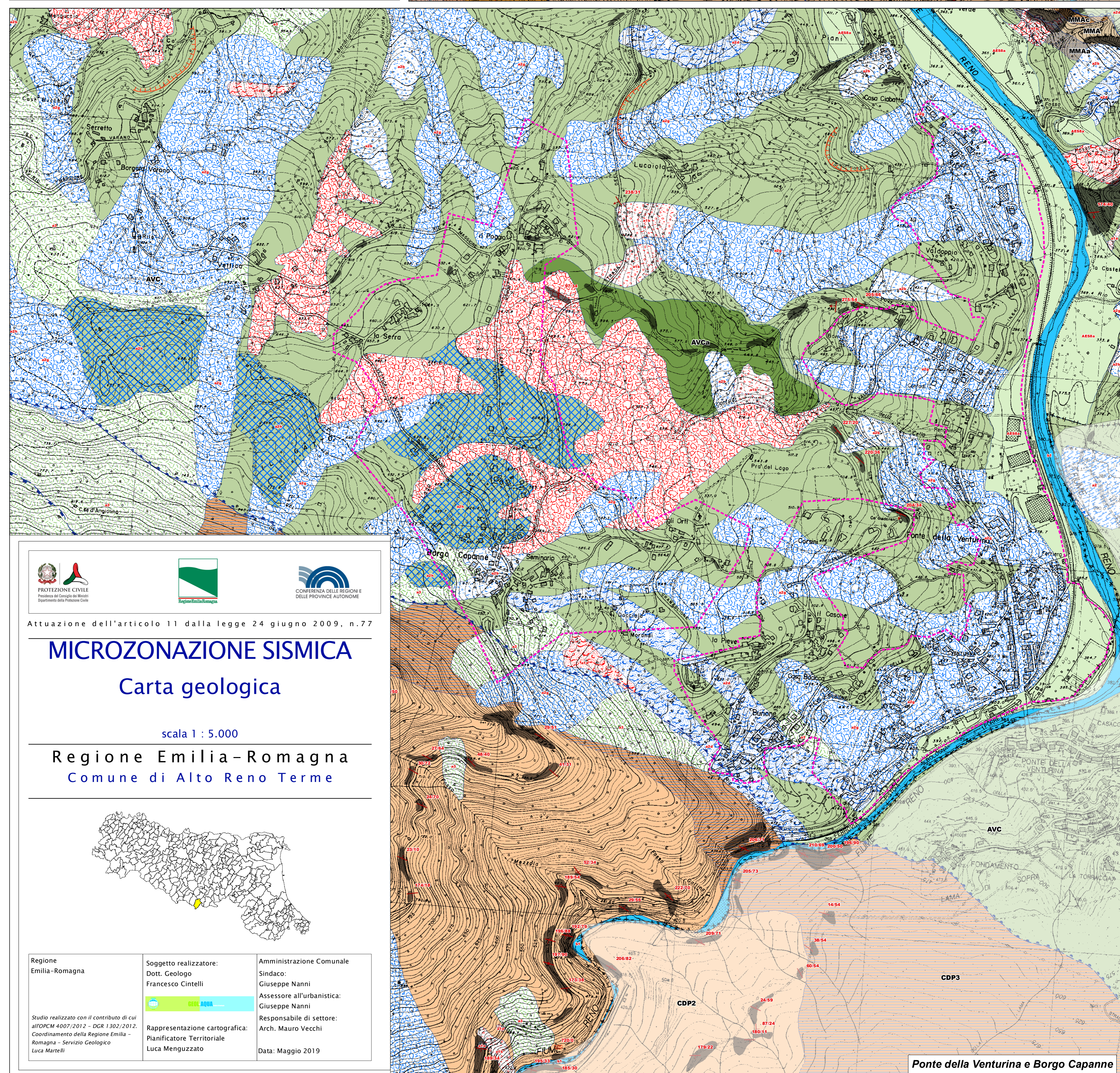
Elementi strutturali

-----	orlo di scarpata di frana
-------	---------------------------

0 125 250 500 Metri



Granaglione



Ponte della Venturina e Borgo Capanne



Attuazione dell'articolo 11 dalla legge 24 giugno 2009, n.77

MICROZONAZIONE SISMICA

Carta geologica

scala 1 : 5.000

Regione Emilia-Romagna
Comune di Alto Reno Terme



<p>Regione Emilia-Romagna</p> <p>Studio realizzato con il contributo di cui all'OPCM 4007/2012 - DGR 1302/2012. Coordinamento della Regione Emilia-Romagna - Servizio Geologico Luca Martelli</p>	<p>Soggetto realizzatore: Dott. Geologo Francesco Cintelli</p> <p>Representazione cartografica: Pianificatore Territoriale Luca Menguzzato</p>	<p>Amministrazione Comunale</p> <p>Sindaco: Giuseppe Nanni</p> <p>Assessore all'urbanistica: Giuseppe Nanni</p> <p>Responsabile di settore: Arch. Mauro Vecchi</p> <p>Data: Maggio 2019</p>
---	--	---