



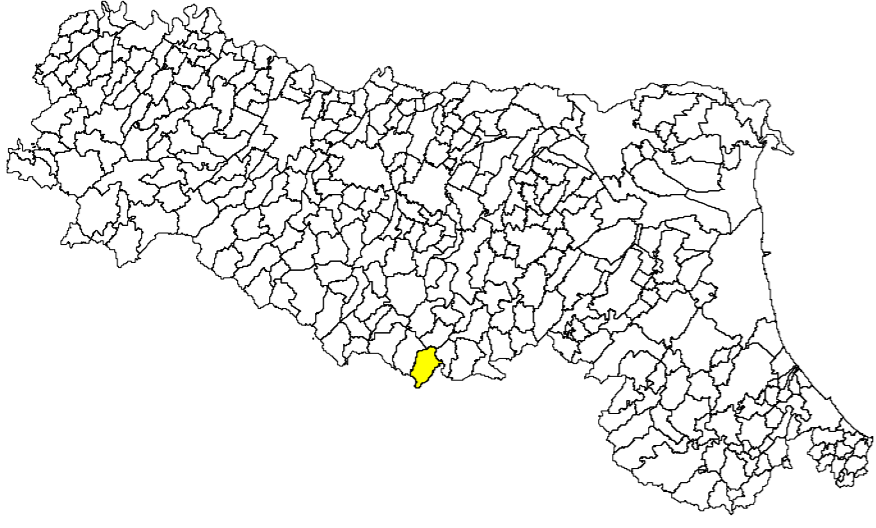
Attuazione dell'articolo 11 dalla legge 24 giugno 2009, n.77

MICROZONAZIONE SISMICA

Carta di microzonazione sismica - valori FH0105 -

scala 1 : 5.000

Regione Emilia-Romagna
Comune di Alto Reno Terme



Regione Emilia-Romagna	Soggetto realizzatore: Dott. Geologo Francesco Cintelli	Amministrazione Comunale Sindaco: Giuseppe Nanni Assessore all'urbanistica: Giuseppe Nanni Responsabile di settore: Arch. Mauro Vecchi
Studio realizzato con il contributo di cui all'OPCM 4007/2012 - DGR 1302/2012. Coordinamento della Regione Emilia - Romagna - Servizio Geologico Luca Martelli	Rappresentazione cartografica: Pianificatore Territoriale Luca Menguzzato	Data: Maggio 2019

Legenda

Zone stabili

FA=1

Zone stabili suscettibili di amplificazioni locali

FA=1.1 - 1.2

FA=1.3 - 1.4

FA=1.5 - 1.6

FA=1.7 - 1.8

FA=1.9 - 2.0

FA=2.3 - 2.4

Zone di attenzione per instabilità

Z_AFA=1.1 - 1.2

Z_AFA=1.7 - 1.8

Z_AFA=1.9 - 2.0

Z_AFA=2.1 - 2.2

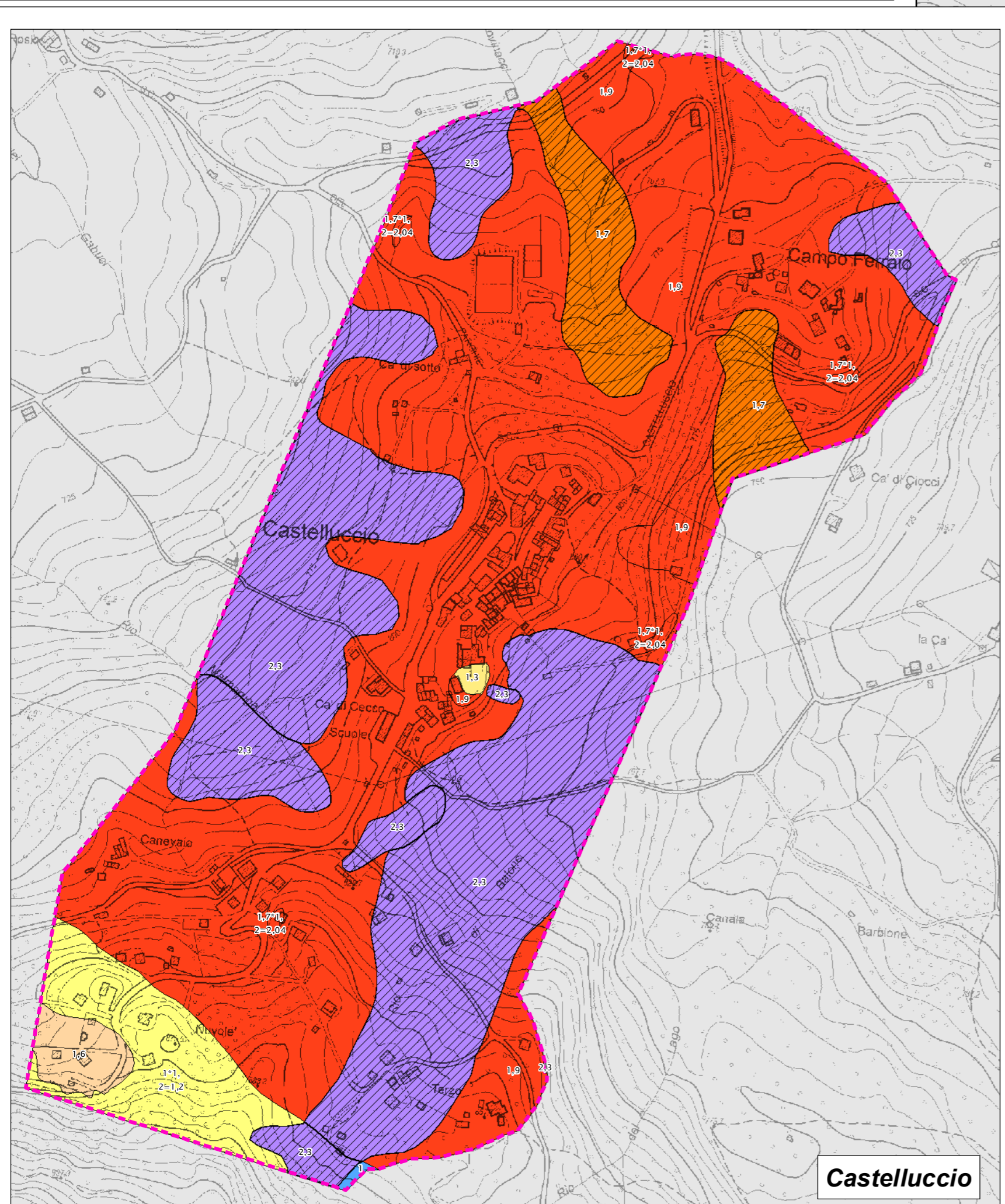
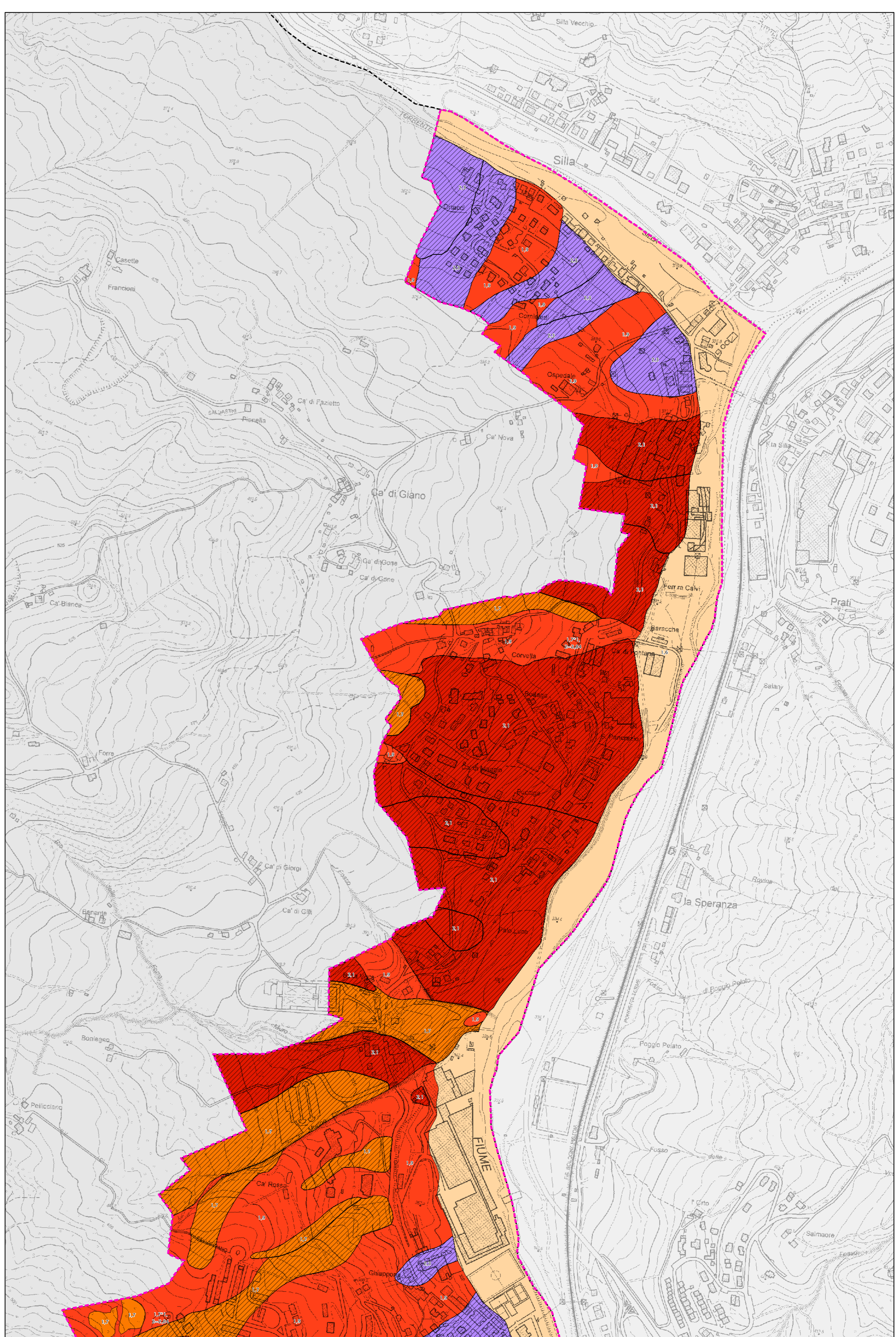
Z_AFA=2.3 - 2.4

Valore del fattore di amplificazione calcolato come intensità di Housner in pseudovelocità nell'intervallo di integrazione 0.1-0.5 s

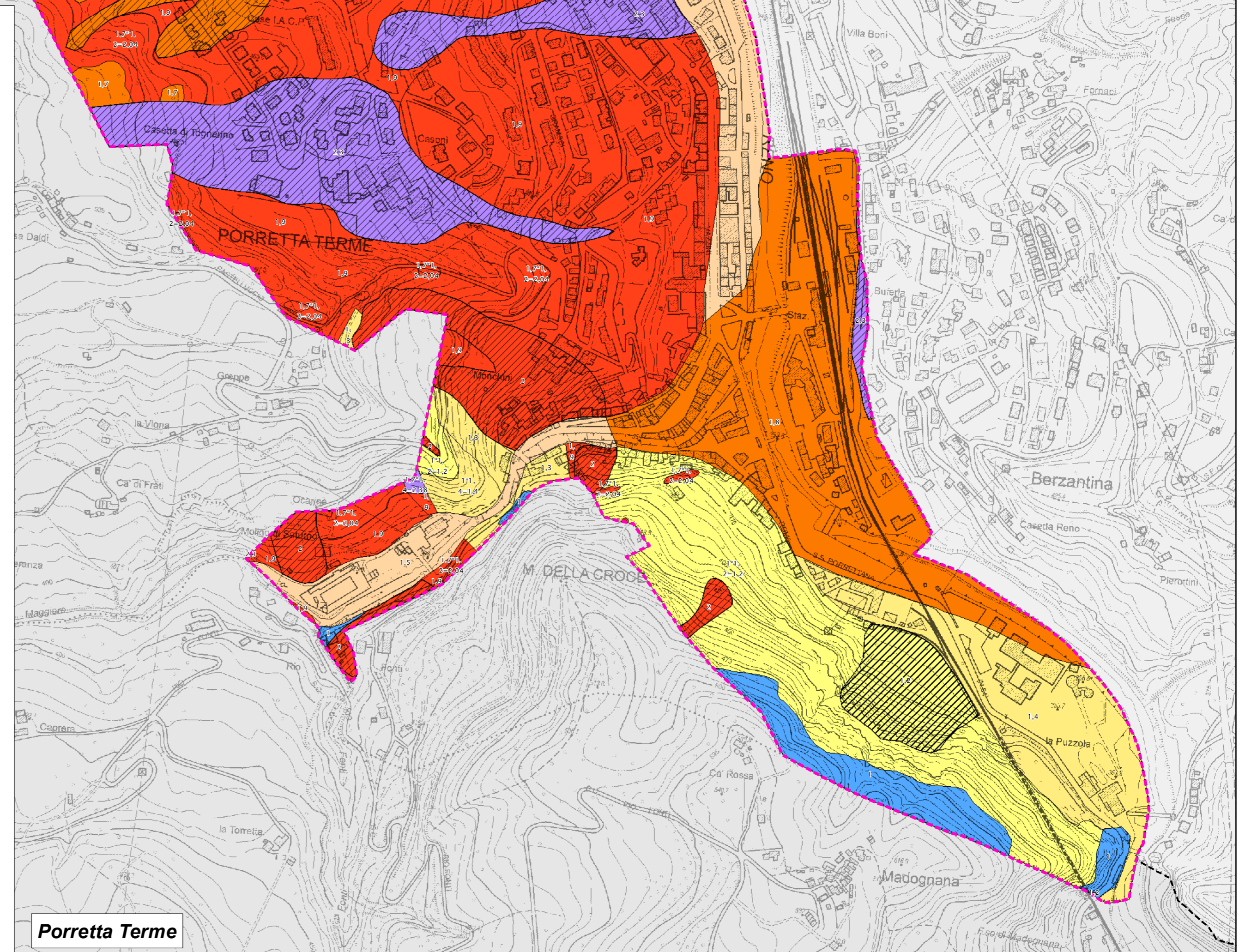
Area di indagine

Limiti amministrativi

0 125 250 500 Metri



Castelluccio



Porretta Terme