

Attuazione dell'articolo 11 dalla legge 24 giugno 2009, n. 77

# MICROZONAZIONE SISMICA

## Carta dei fattori di amplificazione

### Accelerazione Massima Orizzontale

( $FA_{PGA} = PGA/PGA_0$ )

scala 1 : 5.000

Regione Emilia – Romagna

Comune di Berra



Regione Emilia – Romagna

Comune di Berra (FE)

Unione dei Comuni  
Terre e Fiumi

Dir. area gestione del territorio:  
Ing. Stefano Farina  
Resp. del procedimento:  
Geom. Silvia Trevisani

Soggetto realizzatore  
Synthesis s.r.l.  
P.zza del Popolo 13 int. 5  
44034 Copparo (FE)  
Gruppo di Lavoro

Responsabile del progetto:  
Dr. Geol. Emanuele Stevanin  
Collaboratori:  
Dr.ssa Geol. Emma Biondani  
Dr. Geol. Stefano Maggi

Data: 06/2018



## Legenda

Confini Comunali

Zone stabili suscettibili di amplificazioni locali

FA PGA 1,5 – 1,6 (FA PGA = 1,58)

FA PGA 1,9 – 2,0 (FA PGA = 1,85)

FA PGA 1,7 – 1,8 (FA PGA = 1,82)

Zone suscettibili di instabilità

ZR<sub>CD</sub> Zona di attenzione per Cedimenti (nei terreni coesivi soffici)

Indici di Potenziale Liquefazione

(stimati con Idriss & Boulanger 2014) (DGR 2193/2015)  
da prove CPT da prove CPTU/SCPTU

Classi di pericolosità (Sonmez, 2003):

○ Non liquefacibile (IL = 0)

● Potenziale basso (0 < IL <= 2)

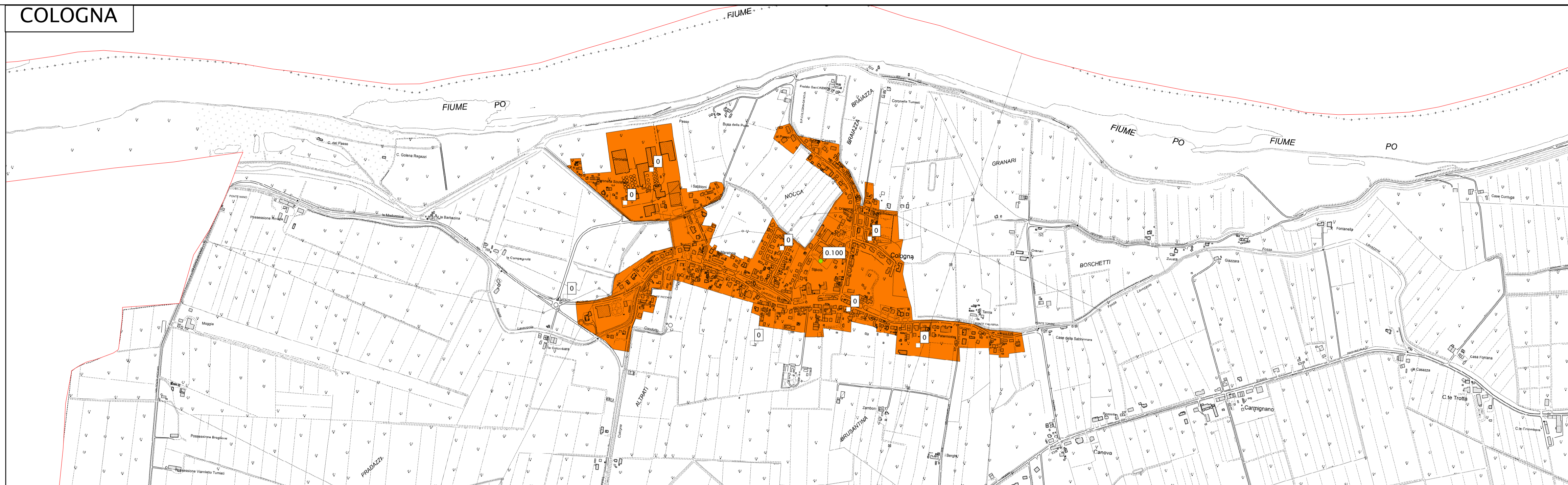
Cedimenti indotti dall'azione sismica nei terreni coesivi soffici

(stimati con Yasuhara e Andersen, 1991) (DGR 2193/2015)

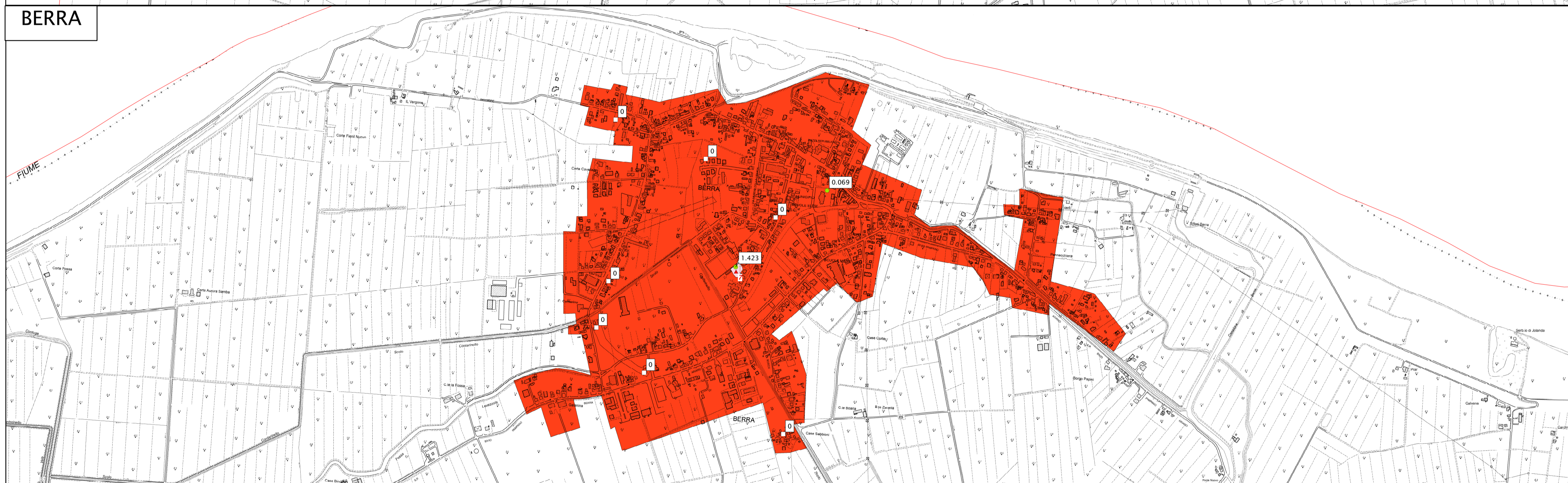
▲ Valore cedimento in cm stimato per i primi mt 10.00 da p.c.

0 250 500 1.000 Metri

COLOGNA



BERRA



SERRAVALLE

