



PROTEZIONE CIVILE  
Presidenza del Consiglio dei Ministri  
Dipartimento della Protezione Civile



CONFERENZA DELLE REGIONI E  
DELLE PROVINCE AUTONOME

Attuazione dell'articolo 11 della legge 24 giugno 2009, n.77

# MICROZONAZIONE SISMICA

## Livello 3

Regione Emilia-Romagna  
Comune di Cento

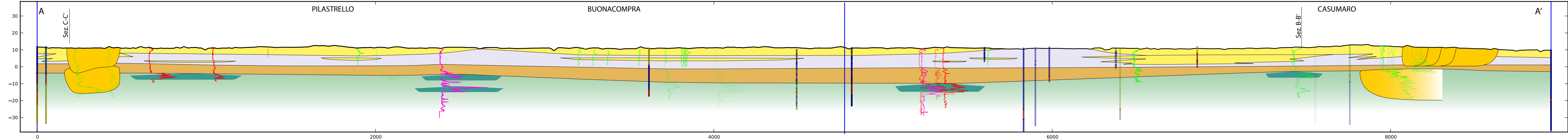


# Relazione Illustrativa – Allegato 1

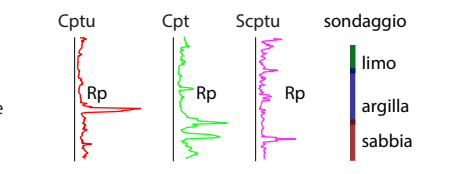
## Sezioni Geologiche

Regione	Soggetto realizzatore	Data
Emilia-Romagna	Geotema S.r.l.	30/03/2017

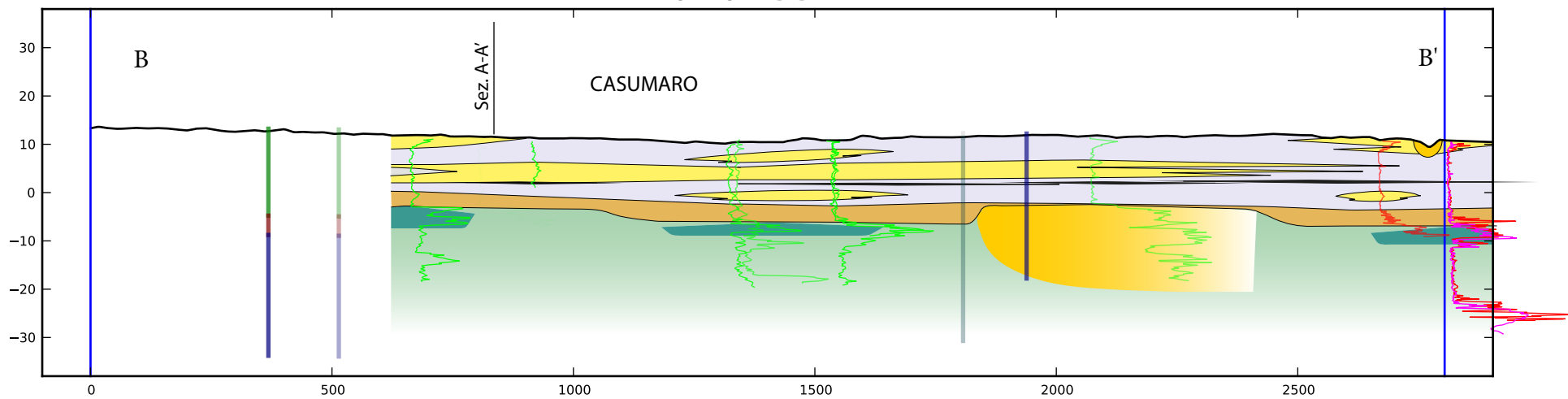
SEZIONE A-A'



- sabbie di canale fluviale e rotta
- sabbie e limi di argine
- limi, sabbie e argille di argine distale (ove distinguibili)
- argille e argille limose di piana inondabile e palude
- torbe e argille organiche di palude
- limi e subordinate sabbie di pianura alluvionale prevalentemente postglaciale
- sabbie e limi di media pianura alluvionale prevalentemente singlaciale (Pleistocene)
- sabbie di canale di media pianura alluvionale prevalentemente singlaciale (Pleistocene). (ove distinguibili).

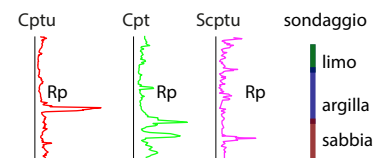


### SEZIONE B-B'

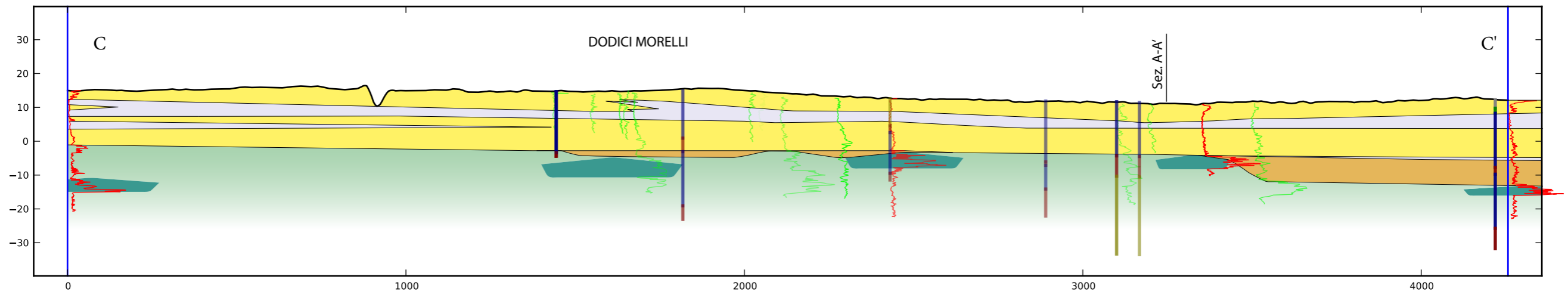


- sabbie di canale fluviale e rotta
- sabbie e limi di argine
- limi, sabbie e argille di argine distale (ove distinguibili)
- argille e argille limose di piana inondabile e palude
- torbe e argille organiche di palude

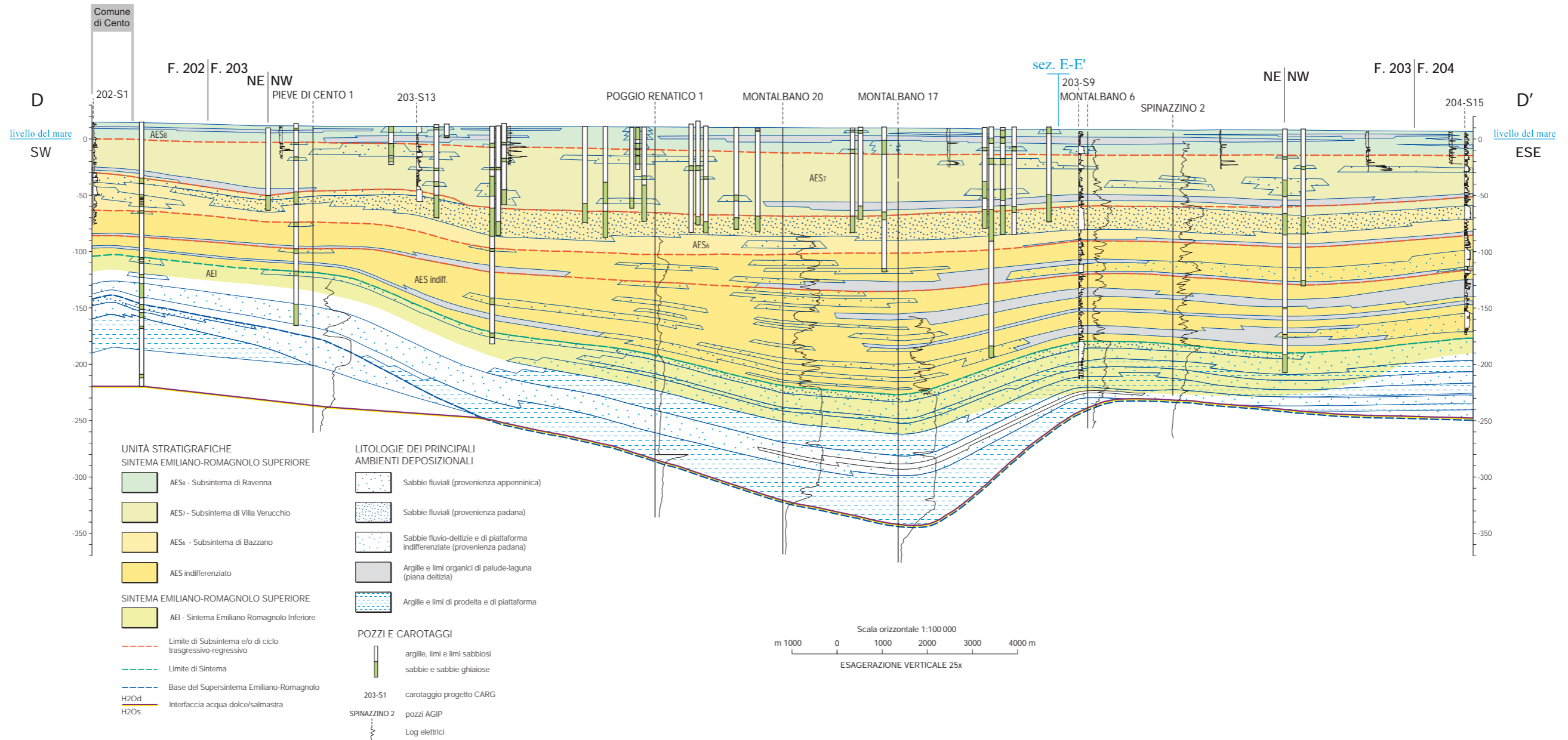
- limi e subordinate sabbie di pianura alluvionale prevalentemente postglaciale
- sabbie e limi di media pianura alluvionale prevalentemente singlaciale (Pleistocene)
- sabbie di canale di media pianura alluvionale prevalentemente singlaciale (Pleistocene). (ove distinguibili).

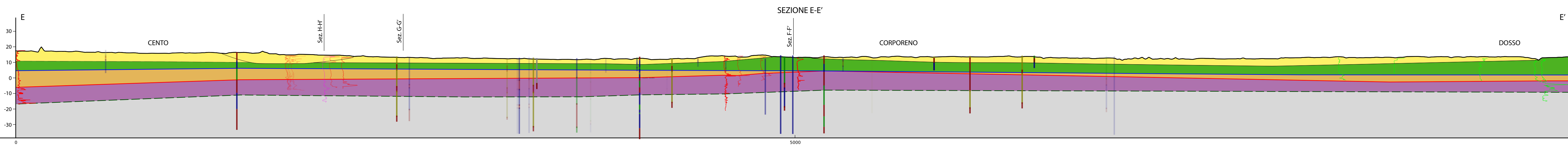


SEZIONE C-C'

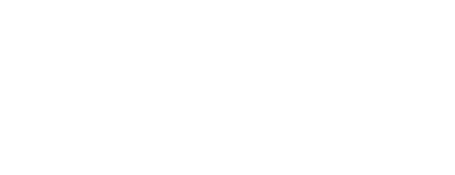


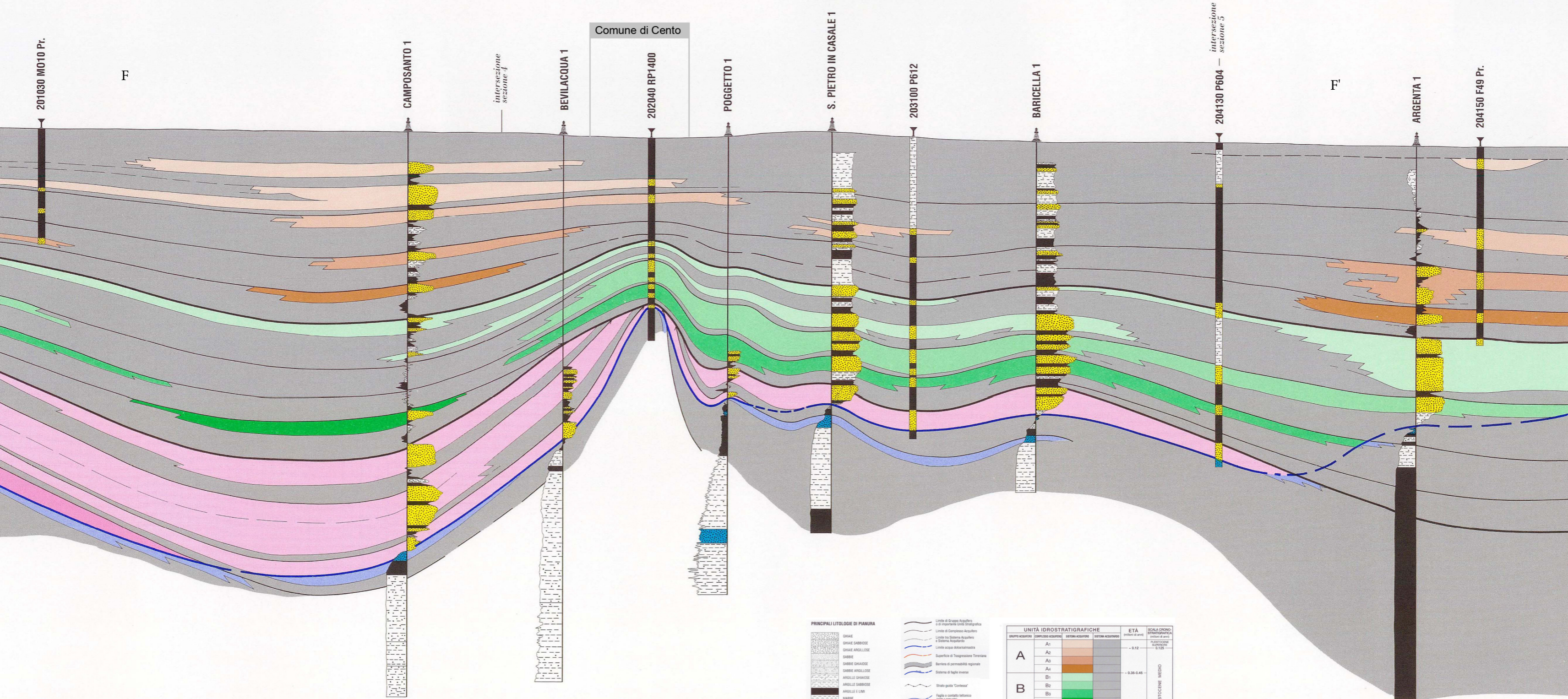
- |  |   |      |     |           |
|--|---|------|-----|-----------|
| <span style="display: inline-block; width: 10px; height: 10px; background-color: #FFD700; border: 1px solid black;"></span> sabbie di canale fluviale e rotta                            | <span style="display: inline-block; width: 10px; height: 10px; background-color: #D2691E; border: 1px solid black;"></span> limi e subordinate sabbie di pianura alluvionale prevalentemente postglaciale                                 | Cptu | Cpt | sondaggio |
| <span style="display: inline-block; width: 10px; height: 10px; background-color: #FFD700; border: 1px solid black;"></span> sabbie e limi di argine                                      | <span style="display: inline-block; width: 10px; height: 10px; background-color: #90EE90; border: 1px solid black;"></span> sabbie e limi di media pianura alluvionale prevalentemente singlaciale (Pleistocene)                          |      |     |           |
| <span style="display: inline-block; width: 10px; height: 10px; background-color: #FFFACD; border: 1px solid black;"></span> limi, sabbie e argille di argine distale (ove distinguibili) | <span style="display: inline-block; width: 10px; height: 10px; background-color: #008080; border: 1px solid black;"></span> sabbie di canale di media pianura alluvionale prevalentemente singlaciale (Pleistocene). (ove distinguibili). |      |     |           |
| <span style="display: inline-block; width: 10px; height: 10px; background-color: #E6E6FA; border: 1px solid black;"></span> argille e argille limose di piana inondabile e palude        |   |      |     |           |
| <span style="display: inline-block; width: 10px; height: 10px; background-color: #000000; border: 1px solid black;"></span> torbe e argille organiche di palude                          |   |      |     |           |





- sabbie di canale fluviale e rotta
- sabbie e limi di argine
- argille e argille limose di piana inondabile e palude
- limi e subordinate sabbie di pianura alluvionale prevalentemente postglaciale
- sabbie e limi di media pianura alluvionale prevalentemente singlaciale (Pleistocene)
- sedimenti di pianura alluvionale precedenti alla fase pleniglaciale (Pleistocene)





Comune di Cento

PRINCIPALI LITOLOGIE DI PIANURA

- GHIAIE
- GHIAIE SABBIOSE
- GHIAIE ARGILLOSE
- SABBIE
- SABBIE GHIAIOSE
- ARGILLE GHIAIOSE
- ARGILLE SABBIOSE
- ARGILLE E LIMI
- MARNE
- INTERVALLI MANCANTI
- Fiumi e canali di acqua dolce (e f)
- LIVELLO SATURO D'ACQUA SALMASTRATA

- Limite di Gruppo Acquifero e di importante unità stratigrafica
- Limite di Complesso Acquifero
- Limite tra Sistema Acquifero e Sistema Acquifero
- Limite acqua dolcesalata
- Superficie di Trasgressione Tiroreniana
- Barriera di permeabilità regionale
- Sistema di taglio inverso
- Strato guida "Comessa"
- Faglia o contatto tettonico (solo a present)
- Limite stratigrafico (solo a present)
- Irregolarità
- Superficie assali di origine (solo a present)
- Superficie assali di origine (solo a present)



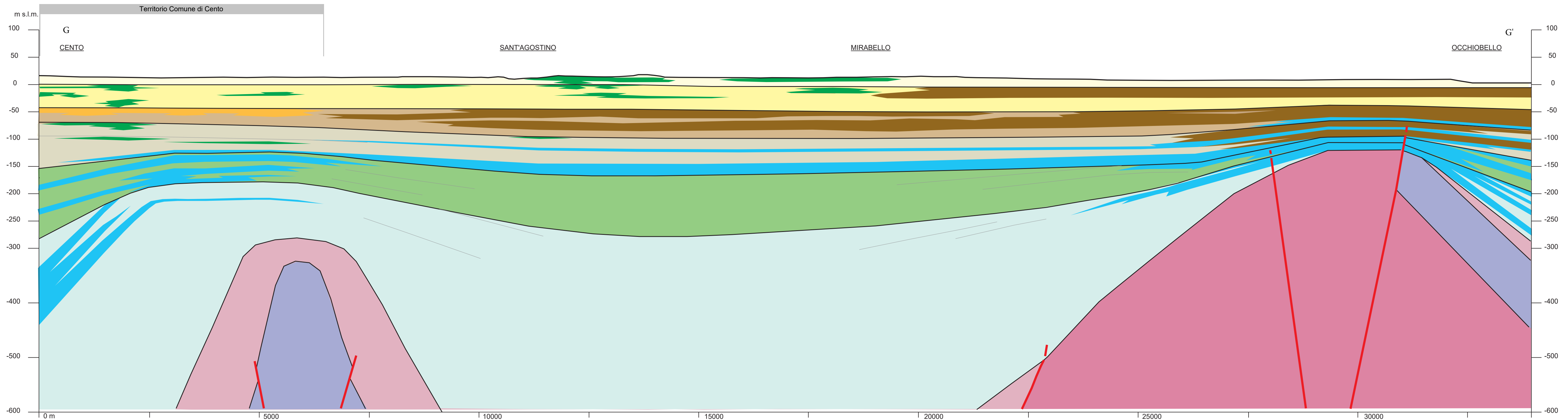
POZZO ADIP



POZZO PER ACQUA

UNITÀ IDROSTRATIGRAFICHE				ETÀ (milioni di anni)	SCALA CRONO-STRATIGRAFICA (milioni di anni)
GRUPPO ACQUIFERO	COMPLESSO ACQUIFERO	SISTEMA ACQUIFERO	SISTEMA ACQUIFERO		
A	A1			- 0.12	PLEISTOCENE SUPERIORE
	A2				
	A3				
	A4				
	B1				
B	B2			- 0.35-0.45	PLEISTOCENE MEDIO
	B3				
	B4				
	C1				
C	C2			- 0.8	PLEISTOCENE INFERIORE
	C3				
	C4				
	C5				
	ACQUITURIO BASALE				

SISTEMA ACQUIFERO saturo d'acqua salmastrata



prove geognostiche entro buffer di  
1000 m  
scala 1:50000 esagerazione  
verticale 12,5x

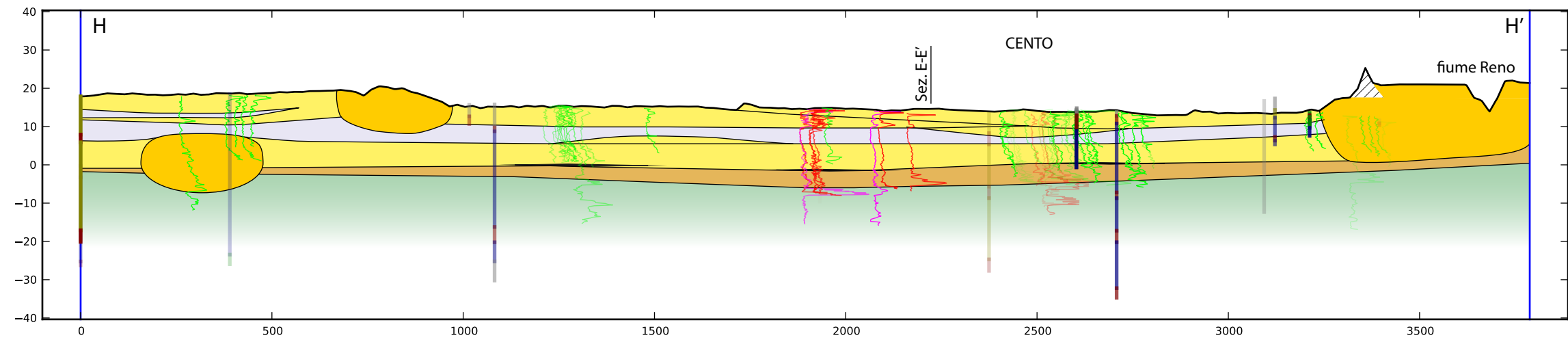
- sabbie fluviali (provenienza appenninica)
- sabbie fluviali (provenienza padana)
- sabbie fluviali (provenienza padana/appenninica)
- sabbie fluvio-deltizie e di piattaforma (provenienza padana)

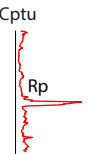
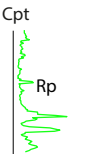

#### UNITA' IDROSTRATIGRAFICHE

- |                       |         |  |  |
|-----------------------|---------|--|--|
| Gruppo<br>Acquifero A | A0      |  | Subsistema di Ravenna (AES8, Pleistocene superiore - Olocene)                    |
|                       | A1      |  | Sunsistema di Villa Verrucchio (AES7, Pleistocene superiore)                     |
|                       | A2      |  | Subsistema di Bazzano (AES6, Pleistocene medio)                                  |
|                       | A3 e A4 |  | Sistema Emiliano-Romagnolo Superiore indifferenziato (AESind, Pleistocene medio) |
| Gruppo Acquifero B    |         |  | Sistema Emiliano-Romagnolo Inferiore (AEI, Pleistocene medio)                    |
| Gruppo Acquifero C    |         |  | Quaternario Marino (QM, Pleistocene inferiore e medio)                           |
|                       |         |  | Successione del Pliocene medio e superiore (P2)                                  |
|                       |         |  | Successione del Miocene superiore e del Pliocene inferiore (M-P1)                |
|                       |         |  | Marne del Miocene superiore (M)  |



### SEZIONE H-H'



- |   |   |   |   |
|---|---|---|---|
| <ul style="list-style-type: none"> <li><span style="display: inline-block; width: 15px; height: 10px; background-color: #FFD700; border: 1px solid black; margin-right: 5px;"></span> sabbie di canale fluviale e rotta</li> <li><span style="display: inline-block; width: 15px; height: 10px; background-color: #FFD700; border: 1px solid black; margin-right: 5px;"></span> sabbie e limi di argine</li> <li><span style="display: inline-block; width: 15px; height: 10px; background-color: #FFFACD; border: 1px solid black; margin-right: 5px;"></span> limi, sabbie e argille di argine distale (ove distinguibili)</li> <li><span style="display: inline-block; width: 15px; height: 10px; background-color: #E6E6FA; border: 1px solid black; margin-right: 5px;"></span> argille e argille limose di piana inondabile e palude</li> <li><span style="display: inline-block; width: 15px; height: 10px; background-color: #000000; border: 1px solid black; margin-right: 5px;"></span> torbe e argille organiche di palude</li> </ul> | <ul style="list-style-type: none"> <li><span style="display: inline-block; width: 15px; height: 10px; background-color: #D2B48C; border: 1px solid black; margin-right: 5px;"></span> limi e subordinate sabbie di pianura alluvionale prevalentemente postglaciale</li> <li><span style="display: inline-block; width: 15px; height: 10px; background-color: #90EE90; border: 1px solid black; margin-right: 5px;"></span> sabbie e limi di media pianura alluvionale prevalentemente singlaciale (Pleistocene)</li> <li><span style="display: inline-block; width: 15px; height: 10px; background-color: #20B2AA; border: 1px solid black; margin-right: 5px;"></span> sabbie di canale di media pianura alluvionale prevalentemente singlaciale (Pleistocene). (ove distinguibili).</li> </ul> | <div style="display: flex; justify-content: space-around;"> <div style="text-align: center;"> <p>Cptu</p>  </div> <div style="text-align: center;"> <p>Cpt</p>  </div> <div style="text-align: center;"> <p>Scptu</p>  </div> </div> | <p>sondaggio</p> <ul style="list-style-type: none"> <li><span style="display: inline-block; width: 10px; height: 10px; background-color: #008000; border: 1px solid black; margin-right: 5px;"></span> limo</li> <li><span style="display: inline-block; width: 10px; height: 10px; background-color: #8B0000; border: 1px solid black; margin-right: 5px;"></span> argilla</li> <li><span style="display: inline-block; width: 10px; height: 10px; background-color: #FF0000; border: 1px solid black; margin-right: 5px;"></span> sabbia</li> </ul> |
|---|---|---|---|