



Determinazione n. DD - 2019 - 263

MICROZONAZIONE SISMICA Carta delle Indagini

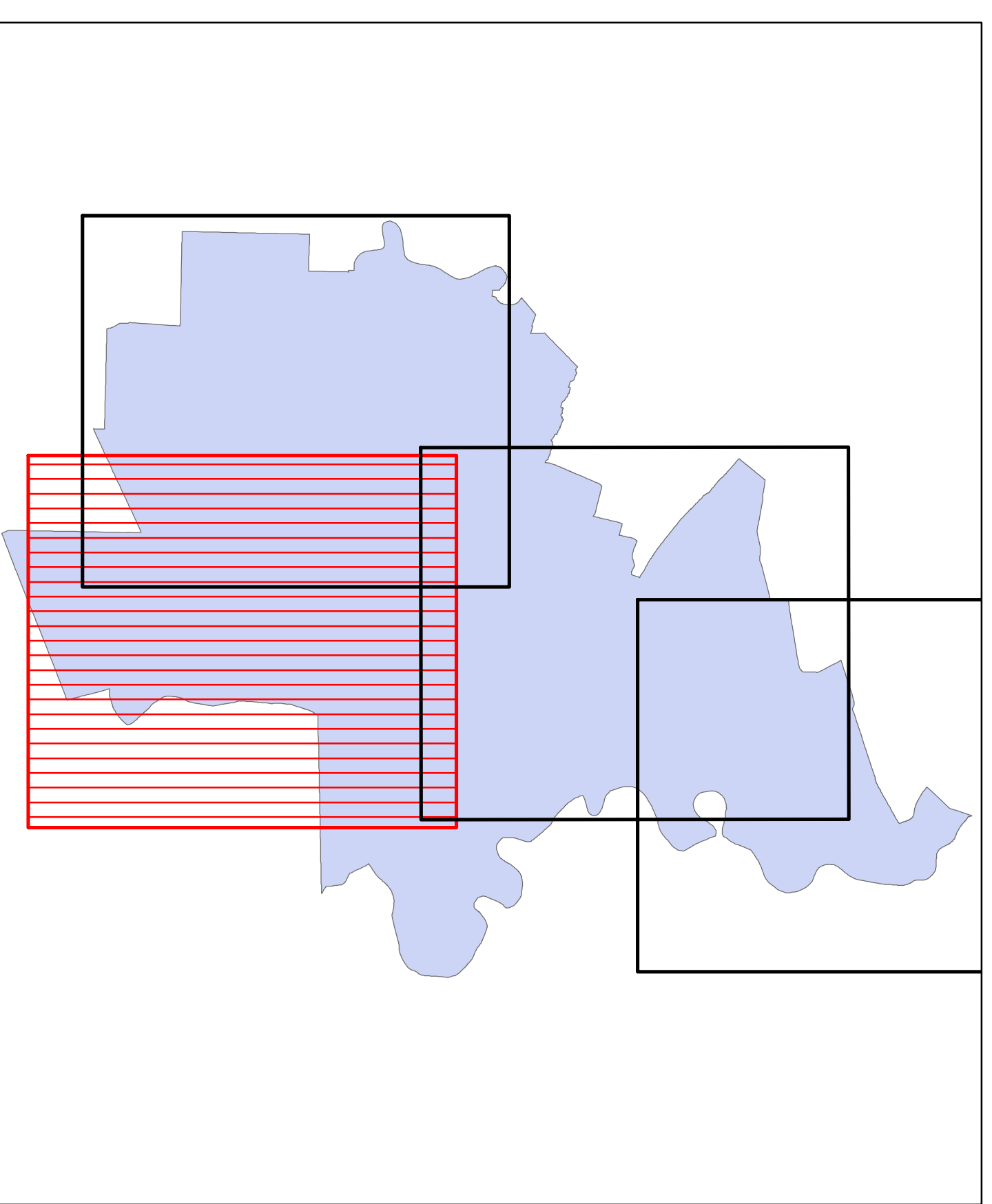
scala 1 : 10.000

Regione Emilia-Romagna
Comune di Codigoro



Tavola A2

Regione	Soggetto realizzatore	Data
Emilia-Romagna	Geol. VERONESE THOMAS GEOTEMA S.r.l. Ing. CHIAUZZI LEONARDO Geol. PAVANATI ANDREA	31/01/2020



Legenda

- 1" Sondaggio a carotaggio continuo
- 1" Sondaggio a distruzione di nucleo
- 1" Prova penetrometrica in foro (SPT)
- 1" Prova penetrometrica statica con punta meccanica (CPT)
- 1" Prova penetrometrica statica con piezometro
- 1" Prova penetrometrica dinamica pesante
- 1" Pozzo per acqua
- 1" Pozzo per idrocarburi
- 1" Verticale virtuale lungo tomografia elettrica
- 1" Prova penetrometrica con cono sismico
- 1" Stazione microtremore a stazione singola
- 1" Array sismico, ESAC, SPAC
- 1" Stratigrafia zona MS (teorica)

MW MWASW
RM RMEMI

* Numero di indagini di un determinato tipo all'interno del sito puntuale

Elementi cartografici

- Limiti amministrativi
- Limiti ambiti comunali territorio urbanizzato ed urbanizzabile

0 250 500 Metri

