

MICROZONAZIONE SISMICA

Carta delle Indagini

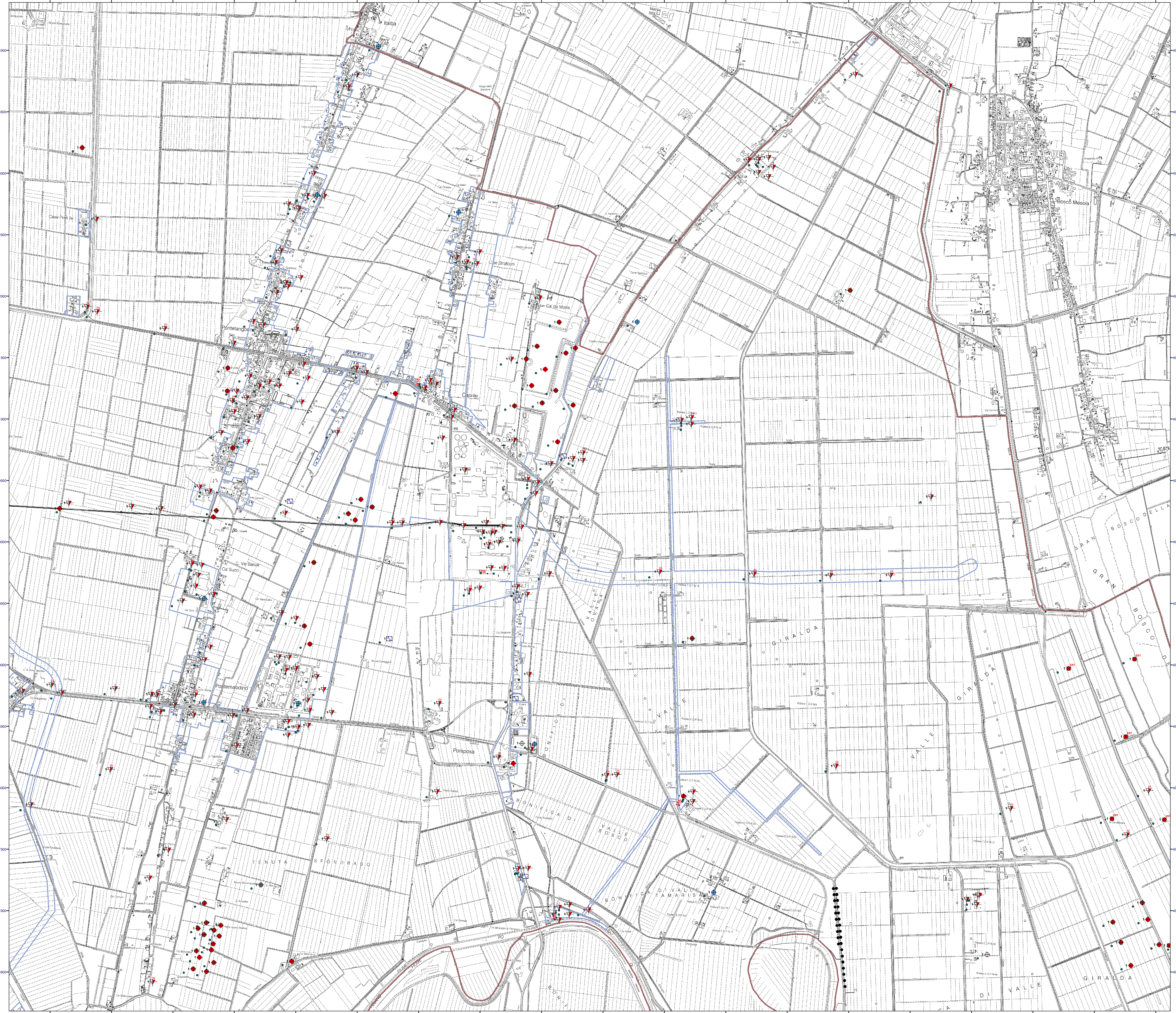
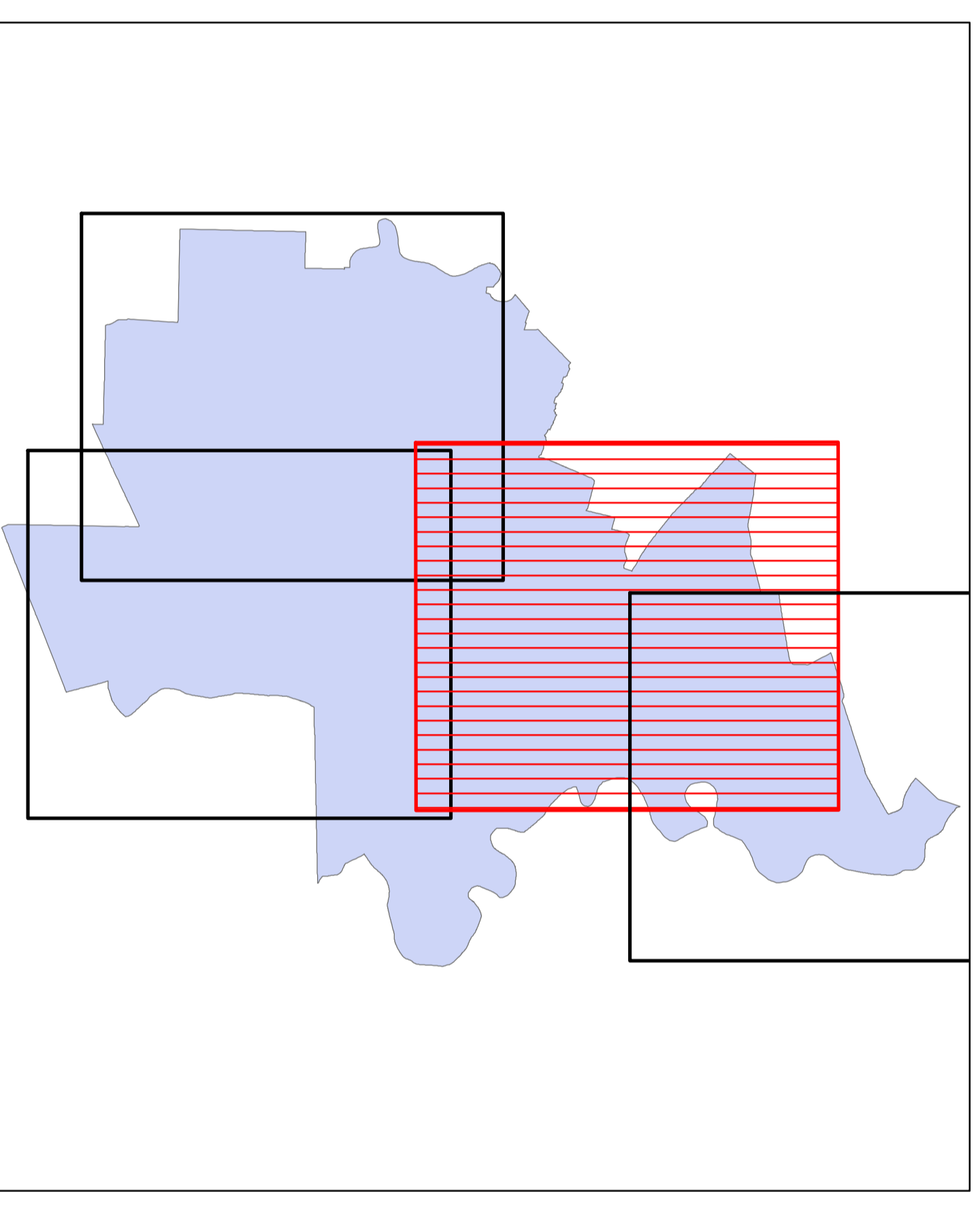
scala 1 : 10.000

Regione Emilia-Romagna
Comune di Codigoro



Tavola A3

Regione	Soggetto realizzatore	Data
Emilia-Romagna	Geol. VERONESE THOMAS GEOTEMA S.r.l. Ing. CHIAUZZI LEONARDO Geol. PAVANATI ANDREA	31/01/2020



Legenda

- Sondaggio a carotaggio continuo
- ⊕ Sondaggio a distruzione di nucleo
- ▲ Prova penetrometrica in foro (SPT)
- ▼ Prova penetrometrica statica con punta meccanica (CPT)
- ▽ Prova penetrometrica statica con piezometro
- ▽ Prova penetrometrica dinamica pesante
- ⊕ Pozzo per acqua
- ⊕ Pozzo per idrocarburi
- ⊕ Verticale virtuale lungo tomografia elettrica
- ▼ Prova penetrometrica con cono sismico
- ⊕ Stazione microtremore a stazione singola
- ⊕ Array sismico, ESAC, SPAC
- ⊕ Stratigrafia zona MS (tecnica)

MW - MWASW
RM - RSM

* Numero di indagini di un determinato tipo all'interno del sito puntuale

Elementi cartografici

- ▭ Limiti amministrativi
- ▭ Limiti ambiti comunali territorio urbanizzato ed urbanizzabile

0 250 500 Metri