



Determinazione n. DD - 2019 - 263

# MICROZONAZIONE SISMICA

## Carta di microzonazione sismica Livello 2

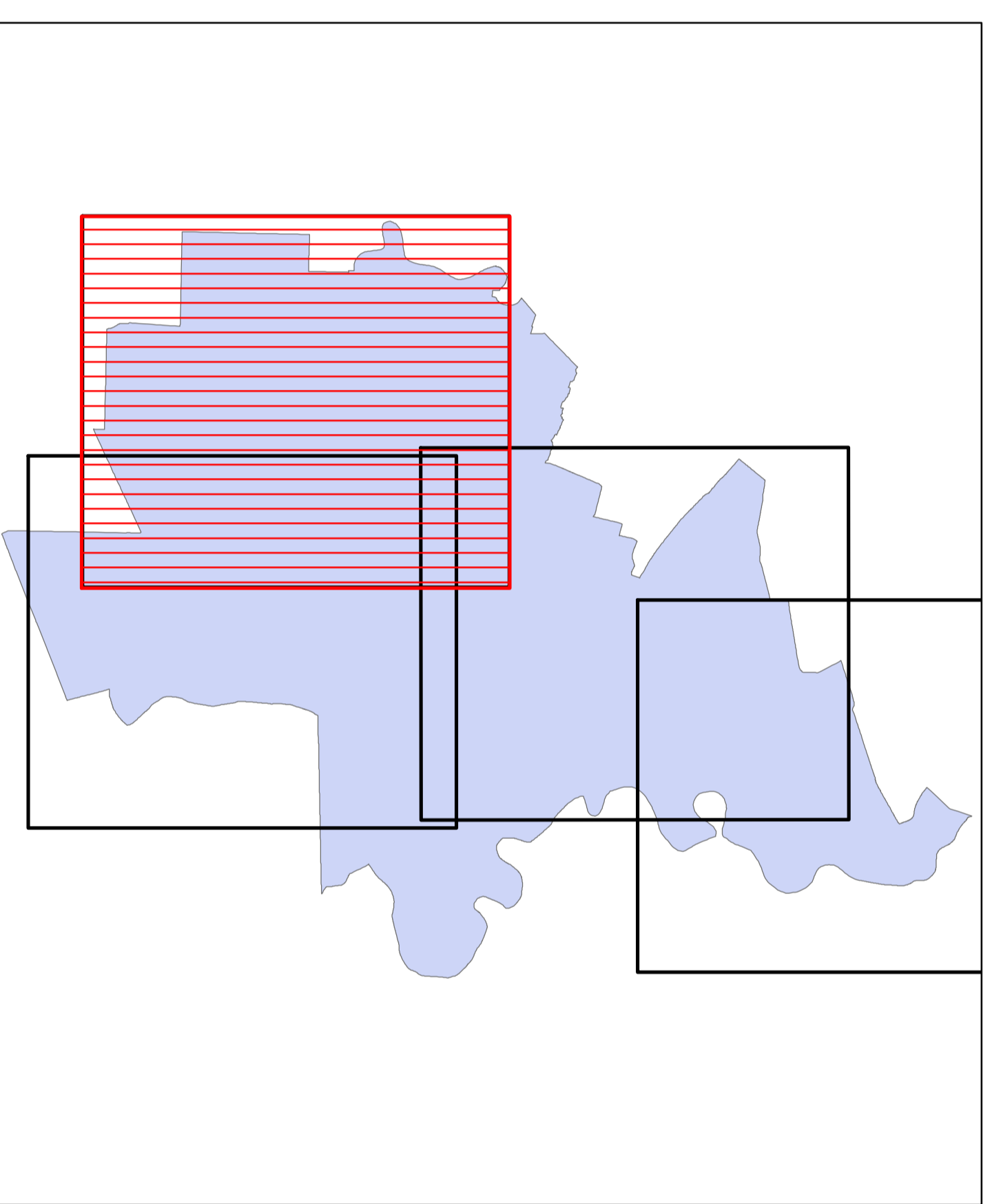
scala 1 : 10.000

Regione Emilia-Romagna  
Comune di Codigoro



Tavola F1 - PGA

Regione	Soggetto realizzatore	Data
Emilia-Romagna	Geol. VERONESE THOMAS GEOTEMA S.r.l. Ing. CHIAUZZI LEONARDO Geol. PAVANATI ANDREA	31/01/2020



**Legenda**

**Zone stabili suscettibili di amplificazioni locali**

FARGA= 1,3 - 1,4

**Zone suscettibili di instabilità**

ZL<sub>0</sub> Zone di attenzione per le liquefazioni FARGA= 1,3 - 1,4

**Elementi cartografici**

Limiti amministrativi

0 250 500 Metri

