

MICROZONAZIONE SISMICA

Carta di microzonazione sismica Livello 2

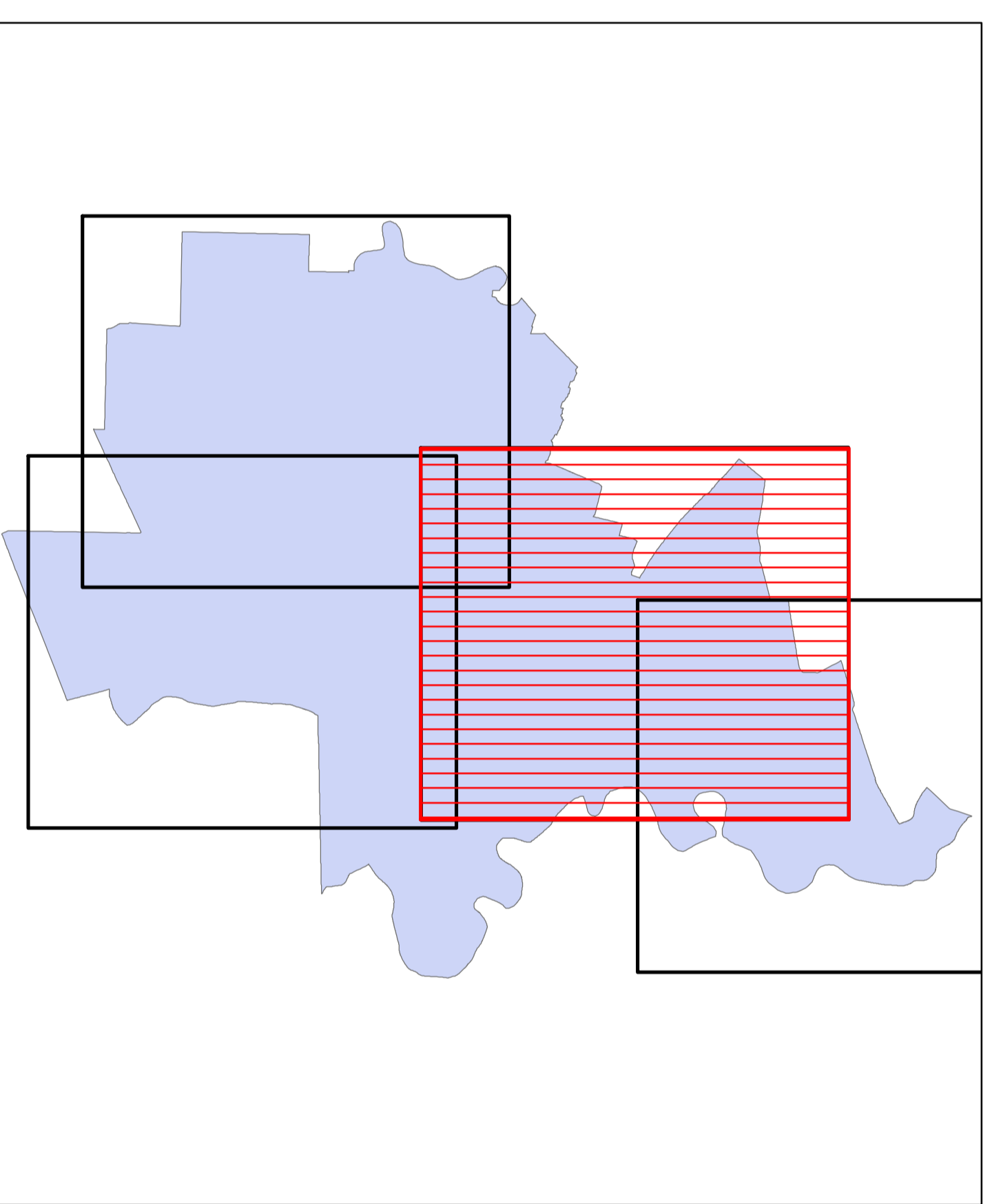
scala 1 : 10.000

Regione Emilia-Romagna
Comune di Codigoro



Tavola F3 - PGA

Regione	Soggetto realizzatore	Data
Emilia-Romagna	Geol. VERONESE THOMAS GEOTEMA S.r.l. Ing. CHIAUZZI LEONARDO Geol. PAVANATI ANDREA	31/01/2020



- Legenda**
- Zone stabili suscettibili di amplificazioni locali**
 FAPCA= 1,3 - 1,4
 - Zone suscettibili di instabilità**
 Z_{A0} Zone di attenzione per le liquefazioni FAPCA= 1,3 - 1,4
 - Elementi cartografici**
 Limiti amministrativi

0 250 500 Metri

